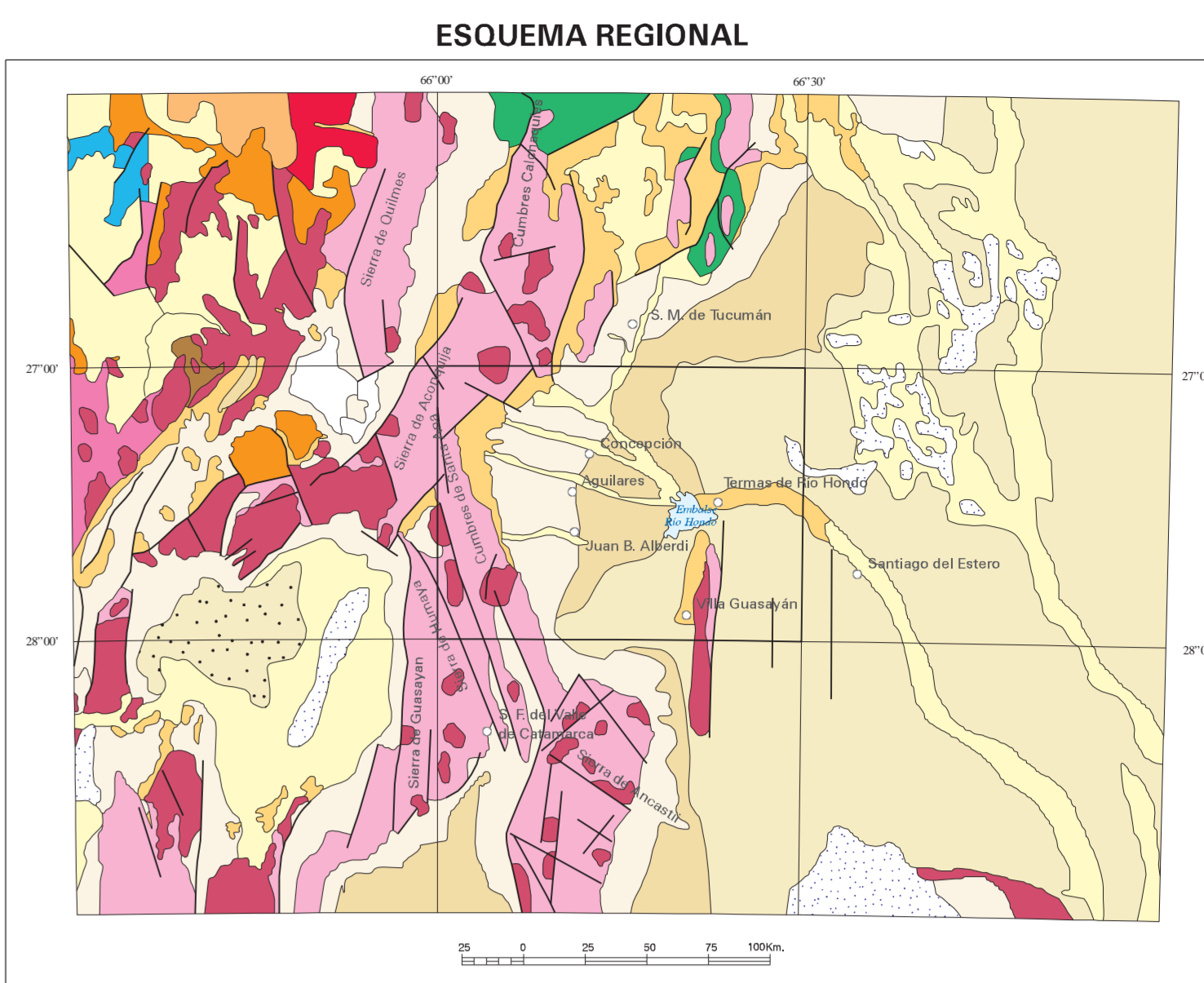




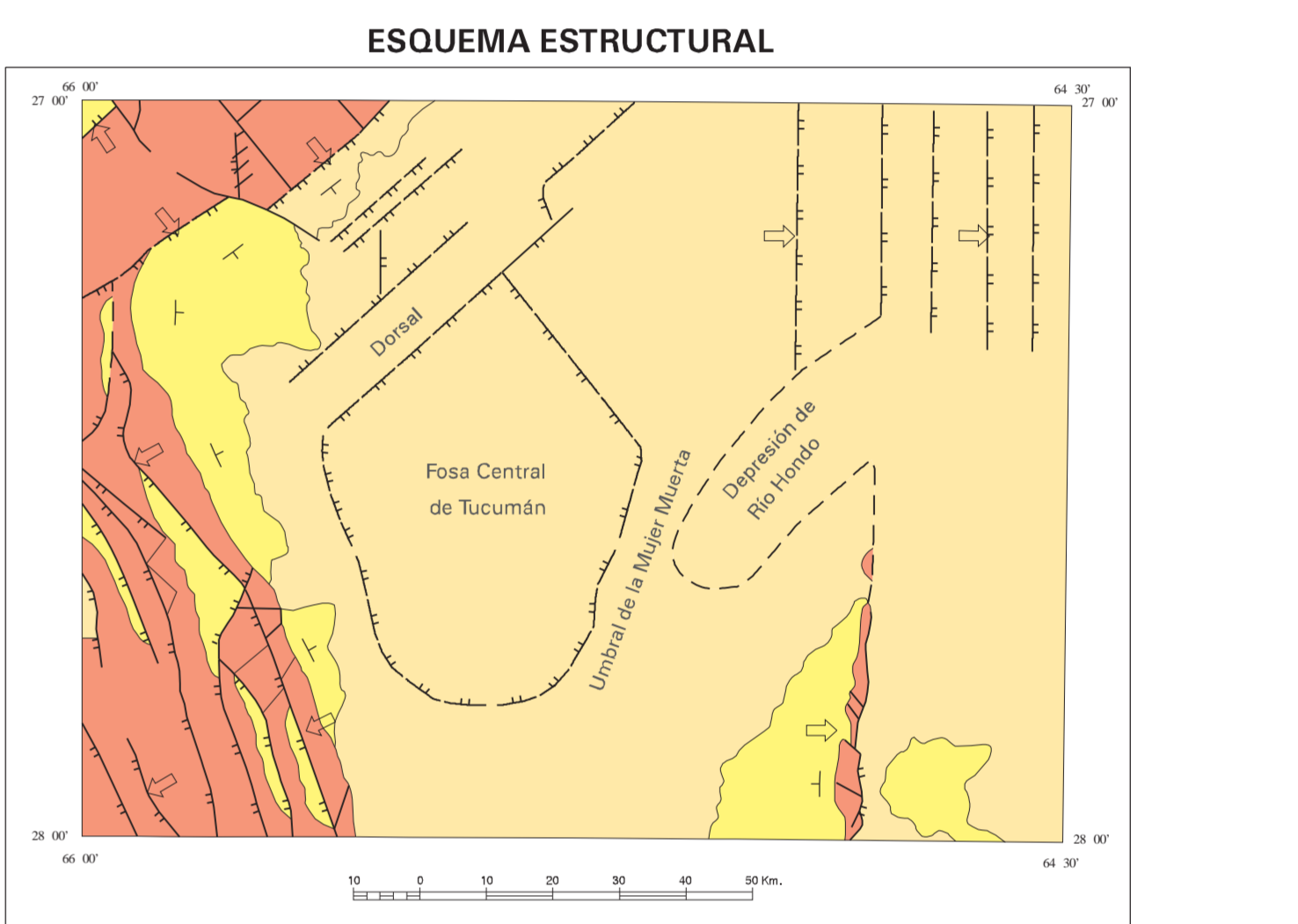
CUADRO ESTRATIGRAFICO

TERCERARIO	HOLOCENO	Superior	16	17	18	19
		Inferior	14	15	13	12
	PLEISTOCENO	Superior	11	10	9	8
		Inferior	7	6	5	4
	PLOCENO	Superior	3	2	1	
		Inferior				
	MIOCENO	Superior				
		Medio				
	EOCENO	Superior				
		Medio				
MZ. CRETACICO	Superior					
	Inferior					
FALEOCENO	CARBONIFERO					
	ORDOVICICO					
PE. CAMBRICO	Medio					
	Inferior					
PE. SUPERIOR	Superior					
	Inferior					

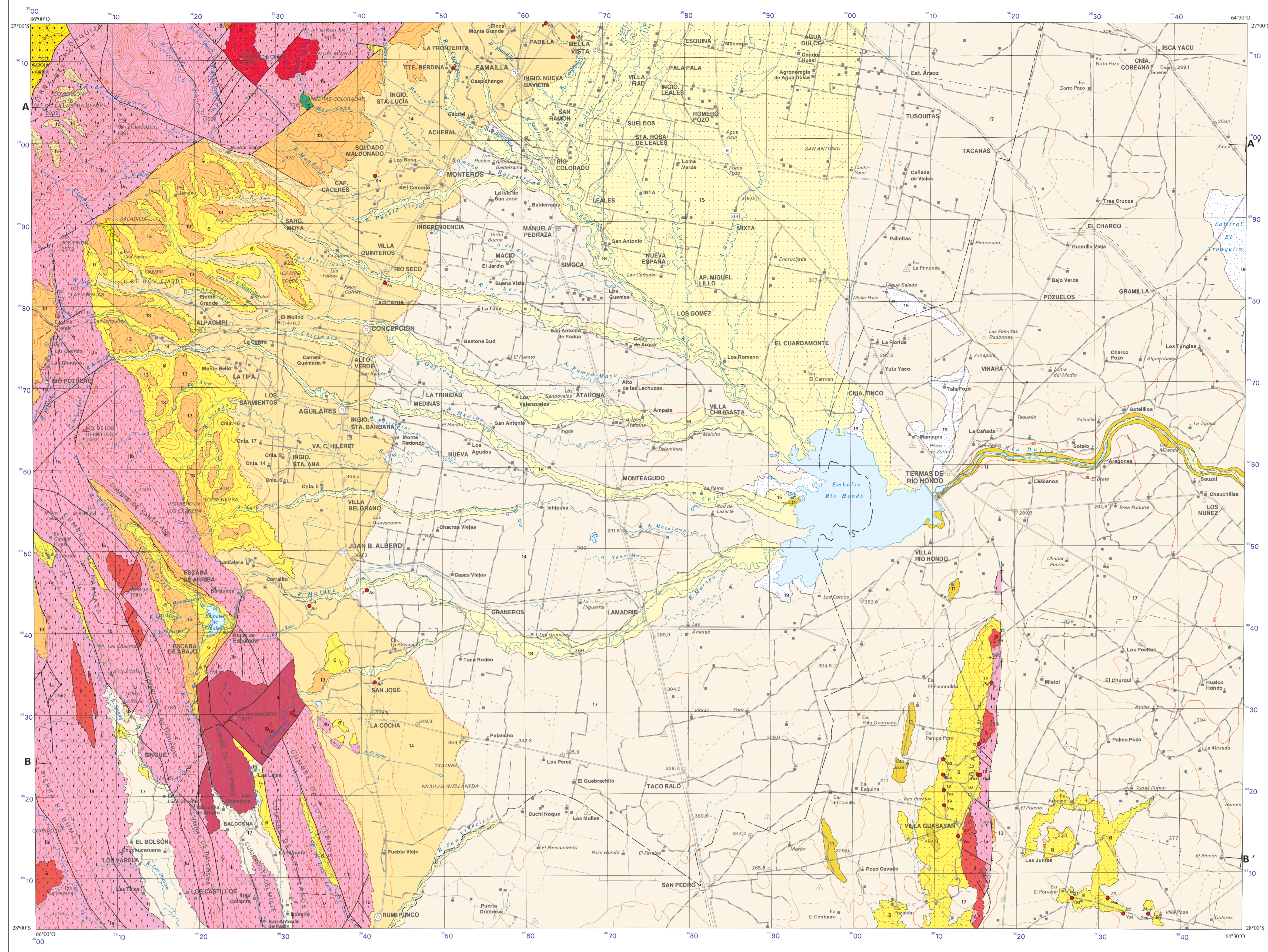
- 19 Depósitos salinos. Salinas salinas.
- 18 Depósitos salinos. Gravas y arenas.
- 17 Depósitos salinos. Lías.
- 16 Depósitos de arenas en conos. Bloques, gravas y arenas.
- 15 Depósitos de arenas en conos. Bloques, gravas y arenas.
- 14 Depósitos pedregales. Lías, arenas y gravas.
- 13 Formación Los Canelos. Conglomerados arenosos y limosos.
- 12 Formación Los Canelos. Conglomerados arenosos y limosos.
- 11 Formación Los Canelos. Conglomerados arenosos y limosos.
- 10 Formación Los Canelos. Conglomerados arenosos y limosos.
- 9 Complejo Volcánico Pucará Las Arenas. Brechas andesíticas.
- 8 Formación Guasayán. Páramo verde y rosado.
- 7 Formación Río Sal. Limolitas, arcillas, calizas y tobos.
- 6 Formación Guasayán. Arenas, arcillas y tobos.
- 5 Subgrupo Pirga. Arenas y conglomerados ripa.
- 4 Cuarta fase transita. Las Pirgas. Gravas arenolimosas.
- 3 Estratificación ondulada. Gravas mesocónicas y tonalitas.
- 2 Basamento metamórfico igneo.
- 1 La Pirga. Gravas arenolimosas.
- 10 Migmatitas. Intrusiones sintonizadas y progmatitas.
- 11 Migmatitas y gravas reemplazadas con ardientes sintonizadas.



- REFERENCIAS
- Depósitos aluviales
 - Depósitos eólicos arenosos
 - Depósitos evaporíticos
 - Depósitos eólicos limosos
 - Depósitos pedregales arenogravosos
 - Depósitos pedregales arenolimosos
 - Depósitos piroclásticos
 - Volcanitas neógenas
 - Rocas ósmicas terciarias
 - Sedimentitas cretácico-paleógenas
 - Granodios paleozoicos
 - Sedimentitas marinas ordovícicas
 - Volcanitas ordovícicas
 - Complejo igneo andesítico-álbitico
 - Metamorfitas proterozoico-cámbricas
 - Metamorfitas proterozoicas



- REFERENCIAS
- Basamento cristalino
 - Sedimentos cuaternarios
 - Rocas terciarias
 - Vergencia



Programa Nacional de Cartas Geológicas Ley N. 24.224 de Reordenamiento Minero

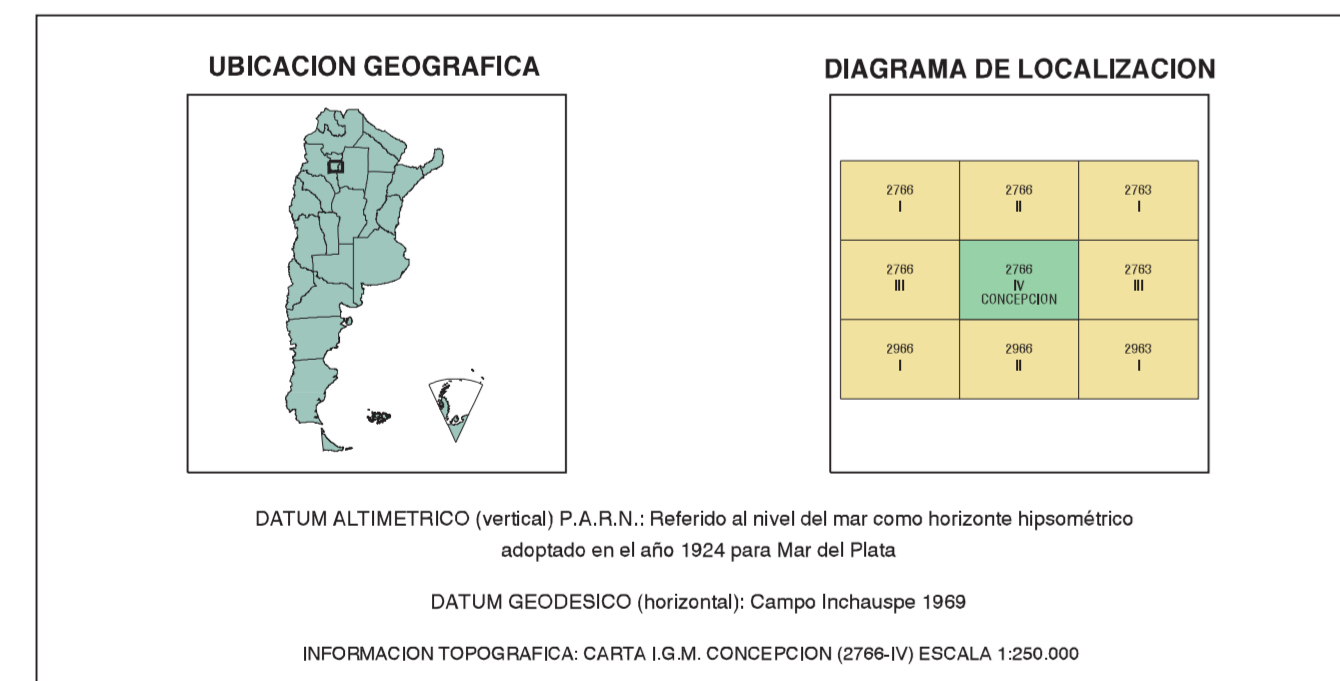
ESCALA 1:250.000

PROYECCION GAUSS-KRUGER EQUIDISTANCIA 50 Y 100 METRICOS

NORMAS, DIRECCION Y SUPERVISION DEL IGM JEFE DE PROYECTO: Carlos Nelson Del Molin GEOLOGIA: Carlos Nelson Del Molin, Leonardo Escobedo, Diego Fernández RECURSOS MINERALES: Osvaldo González SUPERVISION: Osvaldo González

- REFERENCIAS GEOLOGICAS
- FALLAS
- Falla visible
 - Falla supuesta
 - Falla con indicación de labio hundido
 - Falla con indicación de labio hundido supuesta
 - Falla inversa supuesta
- CONTACTOS
- Intrusivo
 - Discordante
 - Concordante
- ESTRUCTURAS MENORES
- Estadificación con rumbo e inclinación
- INDICIO Y/O YACIMIENTO MINERAL AFORRANTE
- Referencia al Cuadro Reclutamiento de Indicios y Yacimientos Minerales
- Indicio
 - Yacimiento

- REFERENCIAS CARTOGRAFICAS
- Cabecera de departamento
 - Huella o senda
 - Casa o edificio
 - Puente
 - Carretera ferroviaria
 - Tiempo
 - Cementario
 - Fábrica
 - Escuela
 - Ruta Nacional
 - Ruta Provincial
 - Caminero pavimentado
 - Caminero consolidado
 - Camino de tierra
 - Huella o senda
 - Ferrocarril
 - Curva de nivel directa yosta
 - Curva de nivel de equidistancia
 - Punto topográfico
 - Red de nivelación
 - Indicador de altitud
 - Mina
 - Curso de agua permanente
 - Curso de agua transitorio
 - Lago o laguna permanente
- ABREVIATURAS
- | | | | | | | | |
|--------|-------|-------|---------|------|----------|-------|----------|
| A. | Amoyó | AP. | Apadero | CAP. | Capitán | CNIA. | Colonia |
| CO. | Cerro | CR. | Cruce | EA. | Estancia | EST. | Estación |
| INDIO. | Indio | MO. | Mora | PA. | Puerto | Q. | Quintada |
| R. | Rio | SARG. | SARG. | STA. | Santa | TTE. | Teniente |
| VA. | Vila | | | | | | |



FUENTES DE INFORMACION

2	1	3	4

TRATAMIENTO INFORMATICO: UNIDAD SENSORES REMOTOS Y SIG. IGM

DIGITALIZACION, EDICION: María L. Garbadeo Alvarez

EDICION: 28 de Octubre 2004

