



CUADRO ESTRATIGRAFICO

CENOZOICO	CUATERNARIO	
	Holoceno	26
Terciario	Neógeno	22, 23
	Paleógeno	19, 20, 21
Paleozoico	Devónico	16
	Ordovícico	13, 14, 15
Cambriico	Inferior	1, 2, 3, 4, 5, 6, 7, 8, 9, 10, 11

28 DEPÓSITOS EVAPÓRITICOS
27 DEPÓSITOS DE PLAYAS, DUNAS Y BARRIALES
26 FM. CHARBONIER: Depósitos en abanicos aluviales de tipo torrencial, sedimentales limosuosos en las zonas distales.
25 FM. TORO MUERTO: Línea y líneas sucesivas, limos lenticulares. Eólicas con influencia fluvial.
24 FM. RIO CRUZ DEL EJE: Depósitos de paja de reciente y de conos de deyección, conglomerados y gravas limosas.

2023 GRUPO RIVILLA
23 FM. LA PLAYA: Calizas travertinos.
22 FM. CASA GRANDE: Conglomerados clastos esportados.
21 FM. SAGUINO: Areniscas fino arenosas con cemento calcáreo y yeso.

21 FM. LOS CHIVATOS: Calizas areniscosas y areniscas gruesas subólicas y lenticulares.
1920 GRUPO EL PUNDO
20 FM. RIO COPACABANA: Areniscas, fangolitas y conglomerados.
19 CONGLOMERADO LOS TERRONES: Conglomerados y areniscas limosas.

18 FM. TABA CUNA: Conglomerados, areniscas y lutitas localmente calcáreas y lenticulares.
17 GRANITOIDES ACHALANOS: Monzogranitos porfíricos y equigranulares.
16 ZONA DE TUCUÁN: Metaricas y peridotitas.
15 GRANITOIDES FOLIADOS en zona de escala. Granodioritas foliadas, intrusivas irregulares con lentes aplo-pegmatitos, foliadas y demarcadas.
14 GRANITOIDES FANATÓMICOS: Tonalitas y granodioritas.
13 COMPLEJO METAMÓRFICO DE TUA: Esquistos y gneises.
1112 COMPLEJO METAMÓRFICO ASCOCHINGA
12 Monzogranito-granodioritas tonalita.
11 Origenes, paragneises y oncofilitas.

710 COMPLEJO METAMÓRFICO PICHANAS y granitos tipo B asociados
10 COBRETA CERRO NEGRO: Sericitas coloradas.
9 GRANITO EL FLOR: Granito porfírico y leucogranito equigranular.
8 GNEIS PICHANAS: Gneis colorados: granitiforme-migmatitas.
7 FORMACIÓN TUCLAME: Esquistos paragneises y pelíticos.

45 COMPLEJO METAMÓRFICO CRUZ DEL EJE
5 Gneis oscuro, bitónico, máficico, granate y vesica migmatita, máficol bitónico.
4 Cuarcita granular.

34 COMPLEJO METAMÓRFICO LA BALDA
3 Origenes leucocráticos, esquistos máficos y rocas calcossilicadas.
2 Paragneis máficico, máficol bitónico, muscovítico bandeado, interno, de tipo oncofilita leucocrática.

102 FORMACIÓN OULPO
2 Gneis pelítico, máficol, rocas calcossilicadas y para-ambolitas.
1 Máficol, vesica gneis pelítico, esquistos ambolitas.

REFERENCIAS GEOLOGICAS

FALLAS
Falla comprobada
Ítem, cubierta o deducida
Falla inversa, triángulos en labio elevado
Ítem, cubierta o deducida
Falla con indicación de hundimiento de labio bajo
Faja móbica

CONTACTOS
Contacto geológico
Contacto geológico inferido

LITOLOGIA
Dique o vena

ESTRUCTURAS MENORES
Estratificación con rumbo e inclinación
Estratificación vertical
Foliación
Foliación vertical
Foliación horizontal
Buzamiento de elongación mineral

INDICIO Y/O YACIMIENTO MINERAL AFLORANTE
Referencia al Cuadro-Resumen de Indicios y ocurrencias minerales n, número
min, tipo mineral

REFERENCIAS CARTOGRAFICAS

Limite interprovincial
Cabecera de departamento
Pueblo o villa
Casa o edificio
Ruta Nacional
Ruta Provincial
Camino pavimentado
Camino consolidado
Camino secundario

Ferrocarril Vía única
Curva de nivel directa y cota
Curva de nivel de equidistancia
Agua termal
Curso de agua permanente
Curso de agua transitorio
Lago o laguna permanente
Lago o laguna intermitente
Salina

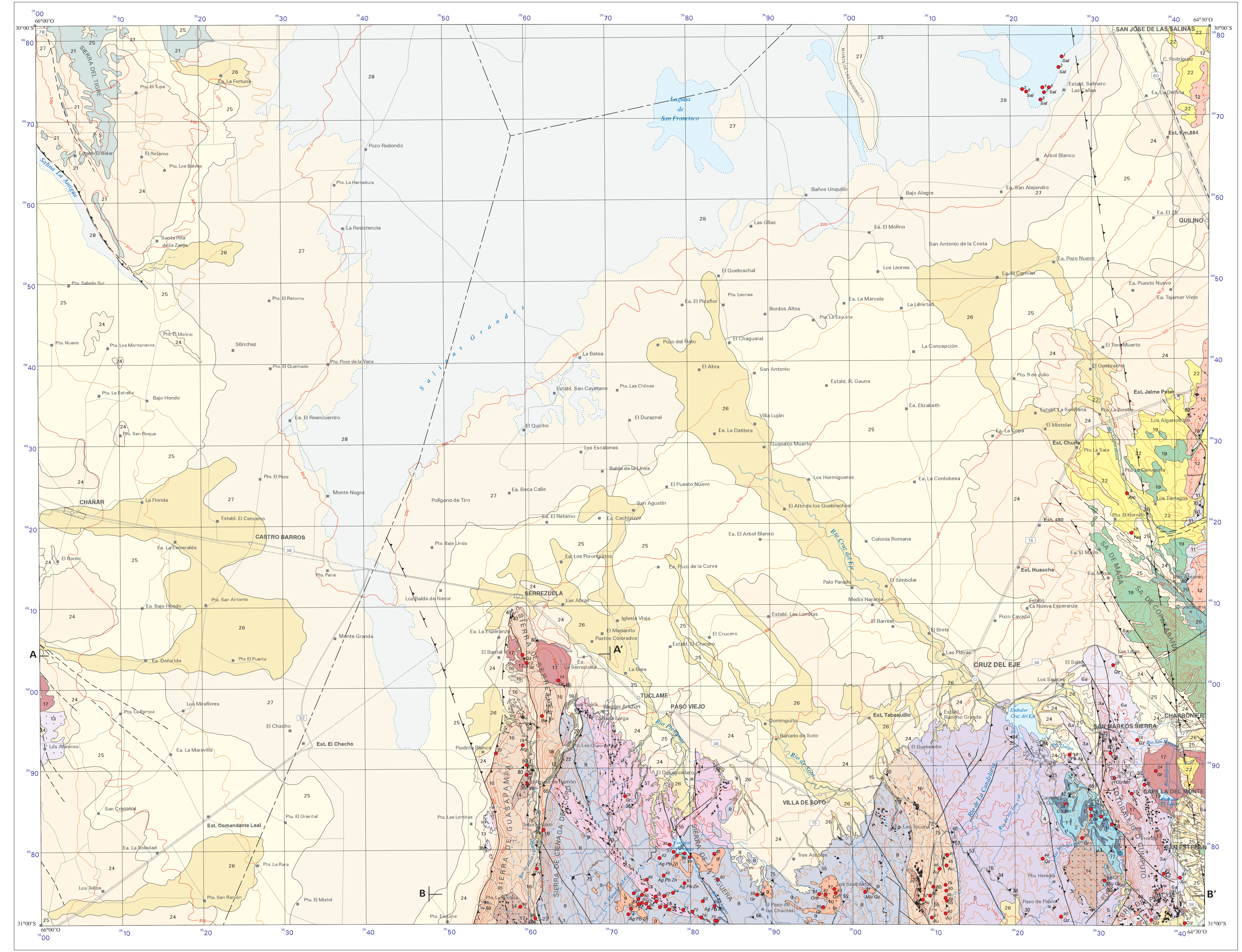
ABREVIATURAS
A, Arroyo
Establ, Establecimiento
CBRE, Cumbre
Pto, Puesto
Ea, Estancia
SA, Sierra
Est, Estación

UBICACION GEOGRAFICA

DIAGRAMA DE LOCALIZACION

DATUM ALTIMETRICO (vertical) P.A.R.L.: Referido al nivel del mar como horizonte hipsométrico adoptado en el año 1924 para Mar del Plata
DATUM GEODESICO (horizontal): POSGAR 94
INFORMACION TOPOGRAFICA: CARTA I.G.M.: CRUZ DEL EJE (3166-II), ESCALA: 1:250.000

TREATAMIENTO INFORMATICO: SECTOR SENORES REMOTOS Y SIG. IGRM. DELEGACION CORDOBA
EDICION DIGITAL: D. Martín
25 JUL 17

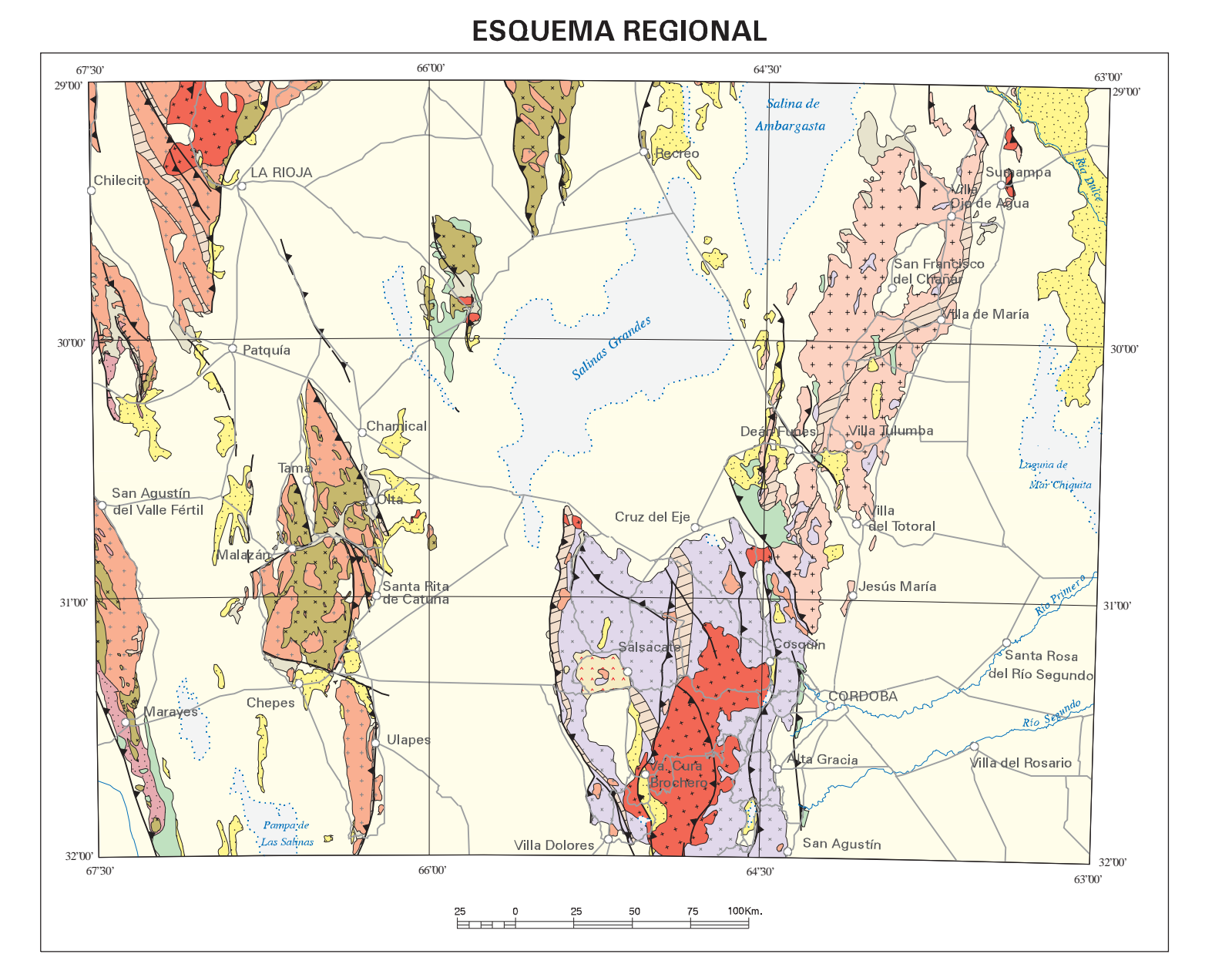
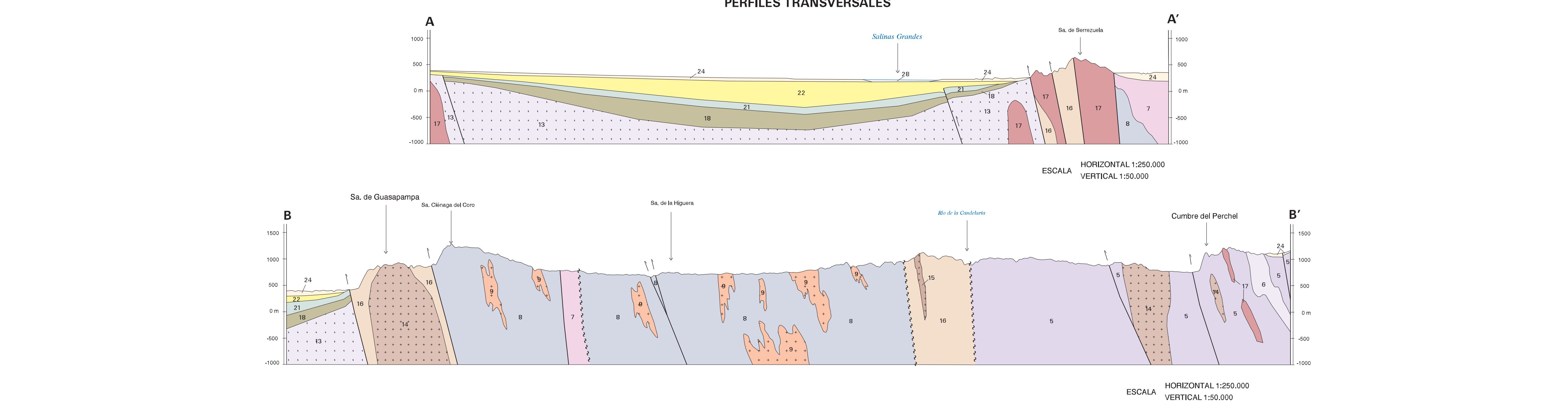


Programa Nacional de Cartas Geológicas Ley N° 24.224 de Flujo de Recursos Minero

ESCALA 1:250.000

PROYECCION CONFORME GAUSS-KRUGER SISTEMA DE REFERENCIA POSGAR 94 ECUATORIAL EN METROS

NORMAS, DIRECCION Y SUPERVISION DEL IGRM GEOLOGIA: Juan C. Candiani, C. Carignano, E. Mac. RECURSOS MINERALES: H. López.

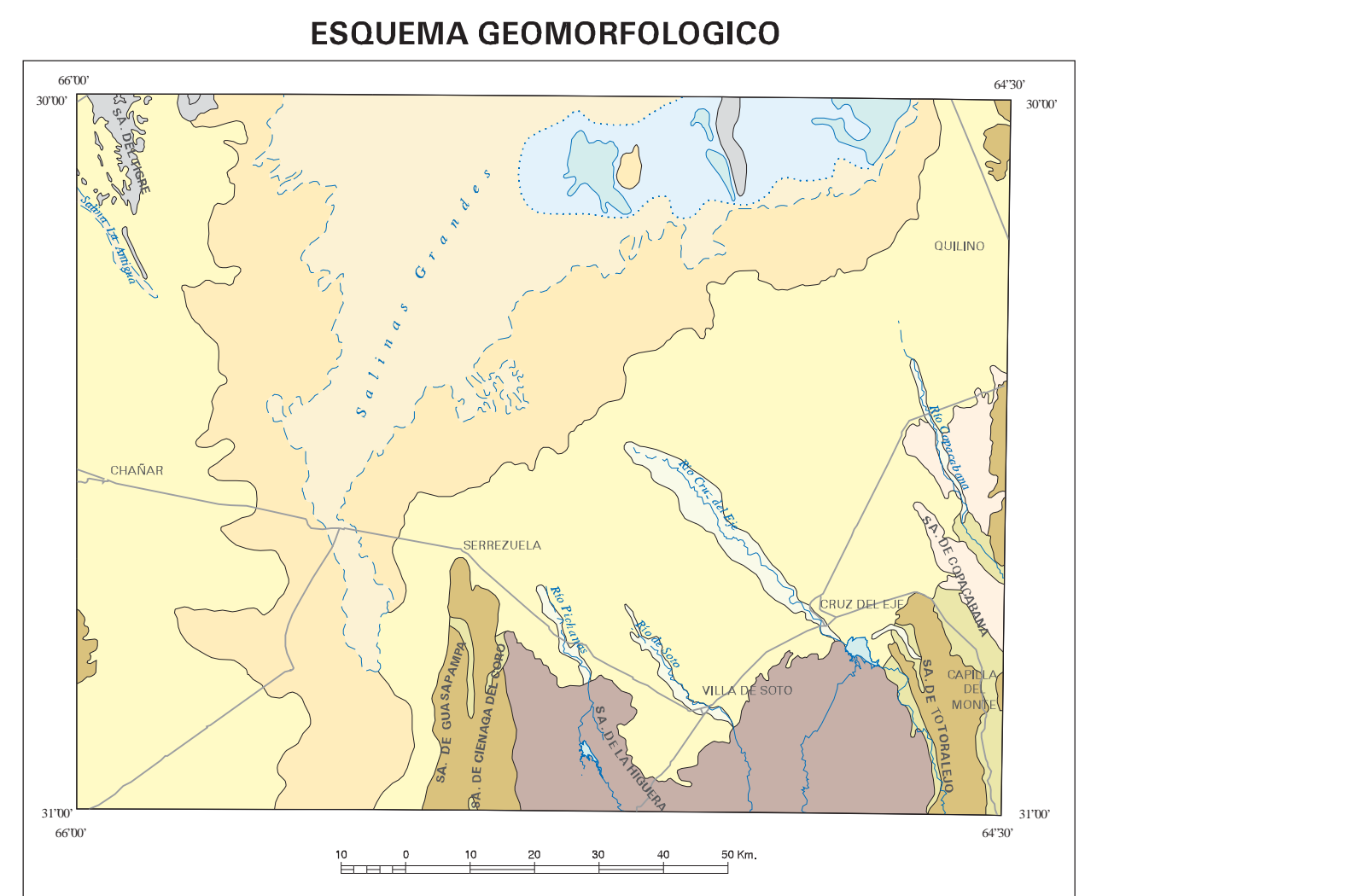


REFERENCIAS

CUATERNARIO Depósitos salinos
Depósitos eólicos, fluviales
Terciario Sedimentario
Volcánico
Cretácico Sedimentario

TRIASICO Sedimentario
CARBONIFERO-PERMICO Sedimentario
DEVONICO-CARBONIFERO Granitoides s.l.
Fajas micasíticas
Granitoides ordovícicos s.l.

Complejos metamórficos
Cambriico Cuarcitas eslébricas
Complejos metamórficos



REFERENCIAS

Sierras de bloques desmenuados
Cuestas
Montes de arenas y dunas
Playa Salina

Mazco Sierras Grandes
Sas Sedimentarias
Planicies y terrazas fluviales
Lago

Valles Estructurales
Pie de Monte
Barrerales

