



CUADRO ESTRATIGRAFICO

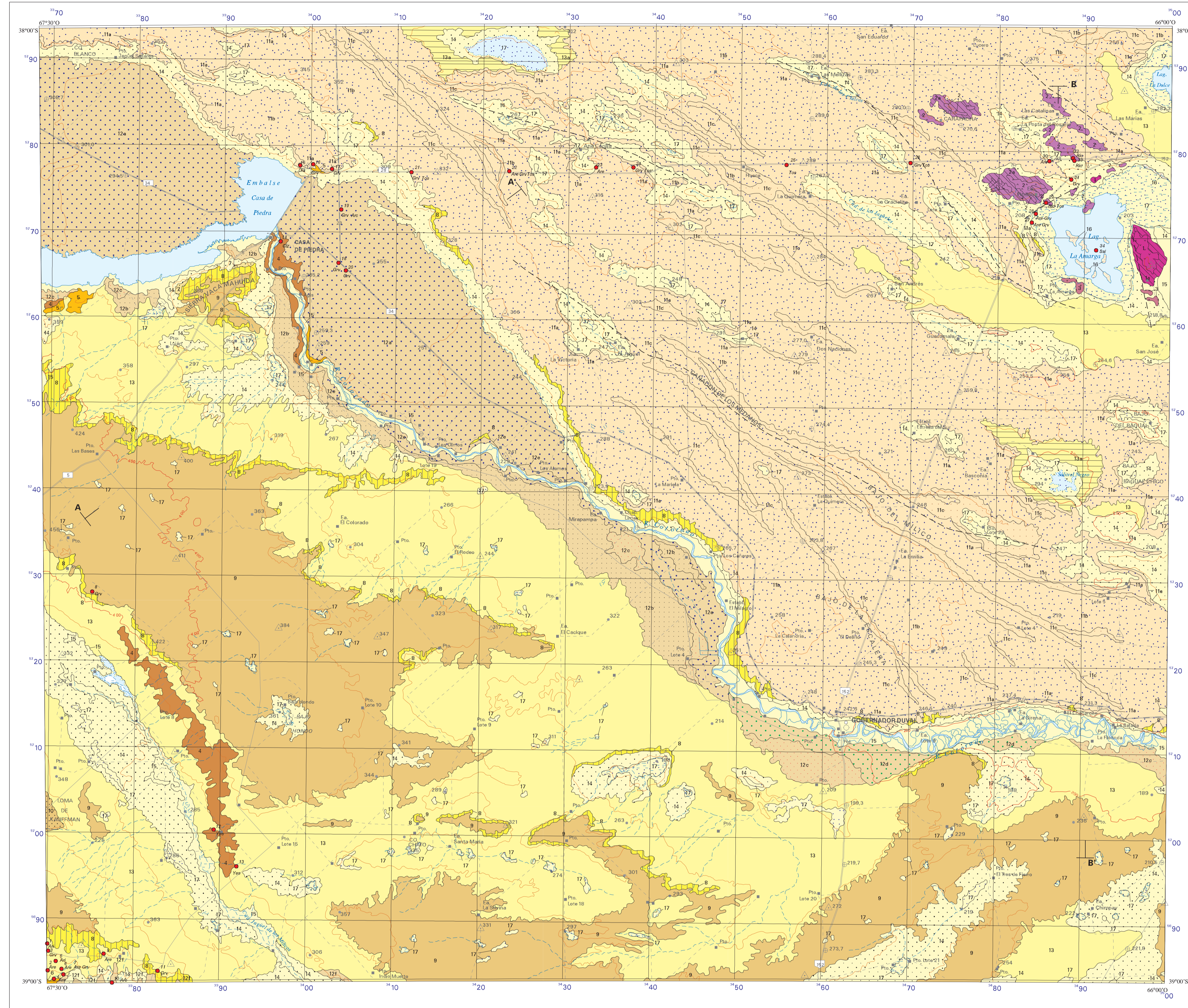
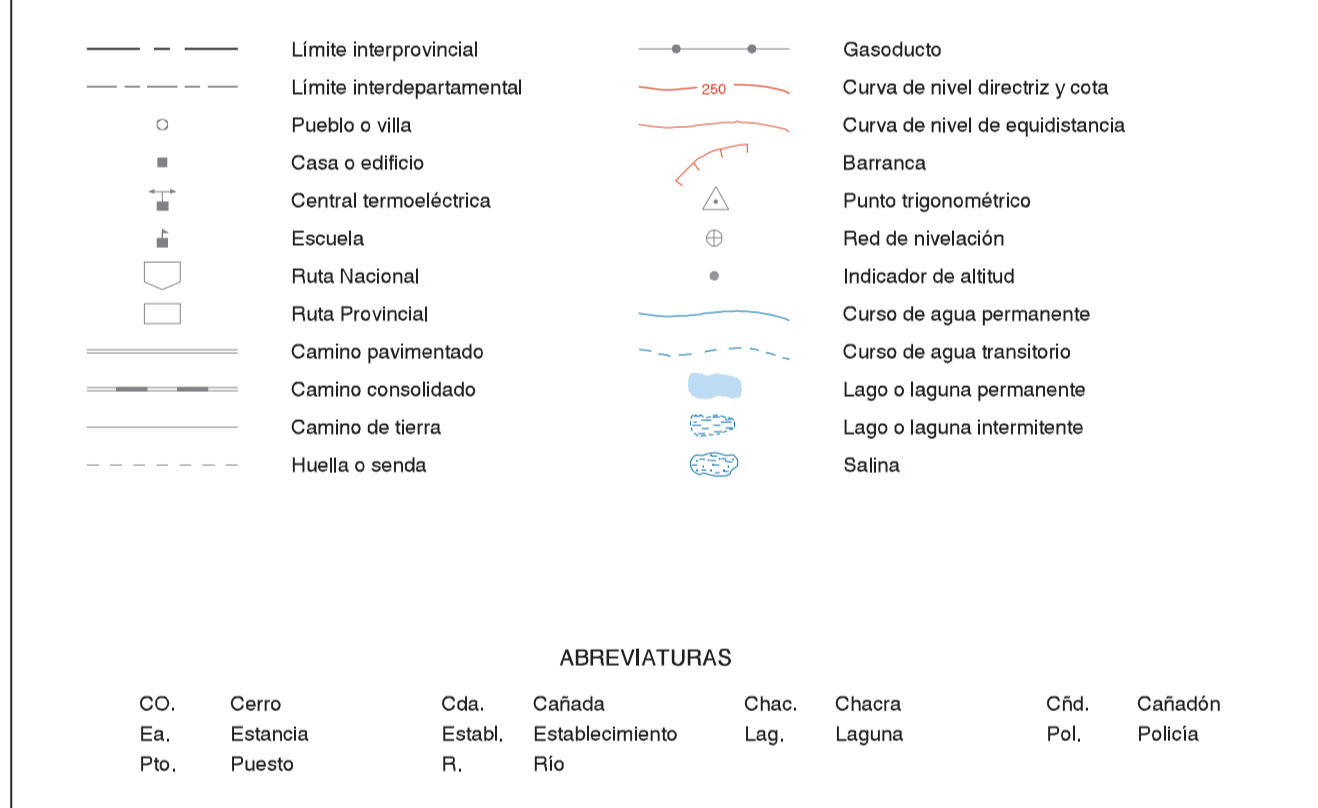
EPOCA	PERIODO	CUATERNARIO				
		Holoceno	14	15	16	17
PLEISTOCENO	Superior	13	13a			
	Medio	12c				
	Inferior	12b				
		12a				
MIOCENO	Superior	9				
	Inferior	8				
CUADRO	Superior	7				
	Inferior	6				
PALEOCENO	Superior	5				
	Inferior	4				
TRIASICO	Medio	3				
	Inferior	2				
PERMIANO	Superior	1				
	Inferior					

17 DEPÓSITOS FINOS DE BAJOS Y LAGUNAS. Limos, arcillas, evaporitas.  
 18 DEPÓSITOS SILICIOSOS. Arenas finas a medias.  
 19 DEPÓSITOS ALUVIALES. Arenas gruesas a finas, limos, arcillas, gravas.  
 20 DEPÓSITOS COLUVIALES INDEFINIDOS. Arenas finas, limos, arenas, gravas.  
 21 DEPÓSITOS QUE CUBREN NIVELES DE PEDIMENTOS (Continental) Arenas, calizas pelíticas, limonitas, gravas, yeso (las coníferas).  
 22 DEPÓSITOS DEL II, III, IV Y NIVEL DE TERRAZAS DEL RÍO COLORADO (12a, 12b, 12c, 12d y 12e) Y DE TERRAZAS INDEFINIDAS DEL RÍO NEGRO (12f) (Continental). Conglomerados, arenas gruesas.  
 23 FORMACIÓN EL SAUZAL (Continental). Arenas gruesas, areniscas tobáceas, limonitas arenosas, limonitas arcillosas, arcillas, yeso (12a).  
 24 FORMACIÓN EL CANTON (Continental). Conglomerados, arenas gruesas.  
 25 FORMACIÓN EL PLANICIE ALUVIAL ANTIGUA DEL CANAL DE CANALES (Continental). Conglomerados, arenas gruesas.  
 26 FORMACIÓN SAN JOSE (Continental). Conglomerados, arenas gruesas.  
 27 FORMACIÓN EL PALZ (Continental). Arenas gruesas, arenas limosas, limonitas, limonitas arenosas, limonitas arenosas.  
 28 FORMACIÓN LOS CORCOS (Continental). Puzositas, limonitas, arcillas, arenas.  
 29 FORMACIÓN CHICHINALES (Continental). Tufos, arenas, tobas, limonitas, arcillas, conglomerados.  
 30 FORMACIÓN VACA MANUELA (Continental Marino). Arenas, limonitas, tufos, arenas tobáceas, calizas biocásticas, psamitas, pedregos, evaporitas.  
 31 FORMACIÓN ROCA (Marino). Calizas, coqueas, arcillas, margas, yeso.  
 32 GRUPO LIRUEL CALES.  
 33 FORMACIÓN CUNZA. Leucogranitos.  
 34 FORMACIÓN CHOQUE MAHUIDA. Lignititas rítmicas, dolitas, rítmicas, brechas rítmicas (de subvolcánicas).  
 35 FORMACIÓN EL CENTINELA. Melanconglomeratas, andesitas brechosas (de subvolcánicas).

REFERENCIAS GEOLOGICAS



REFERENCIAS CARTOGRAFICAS

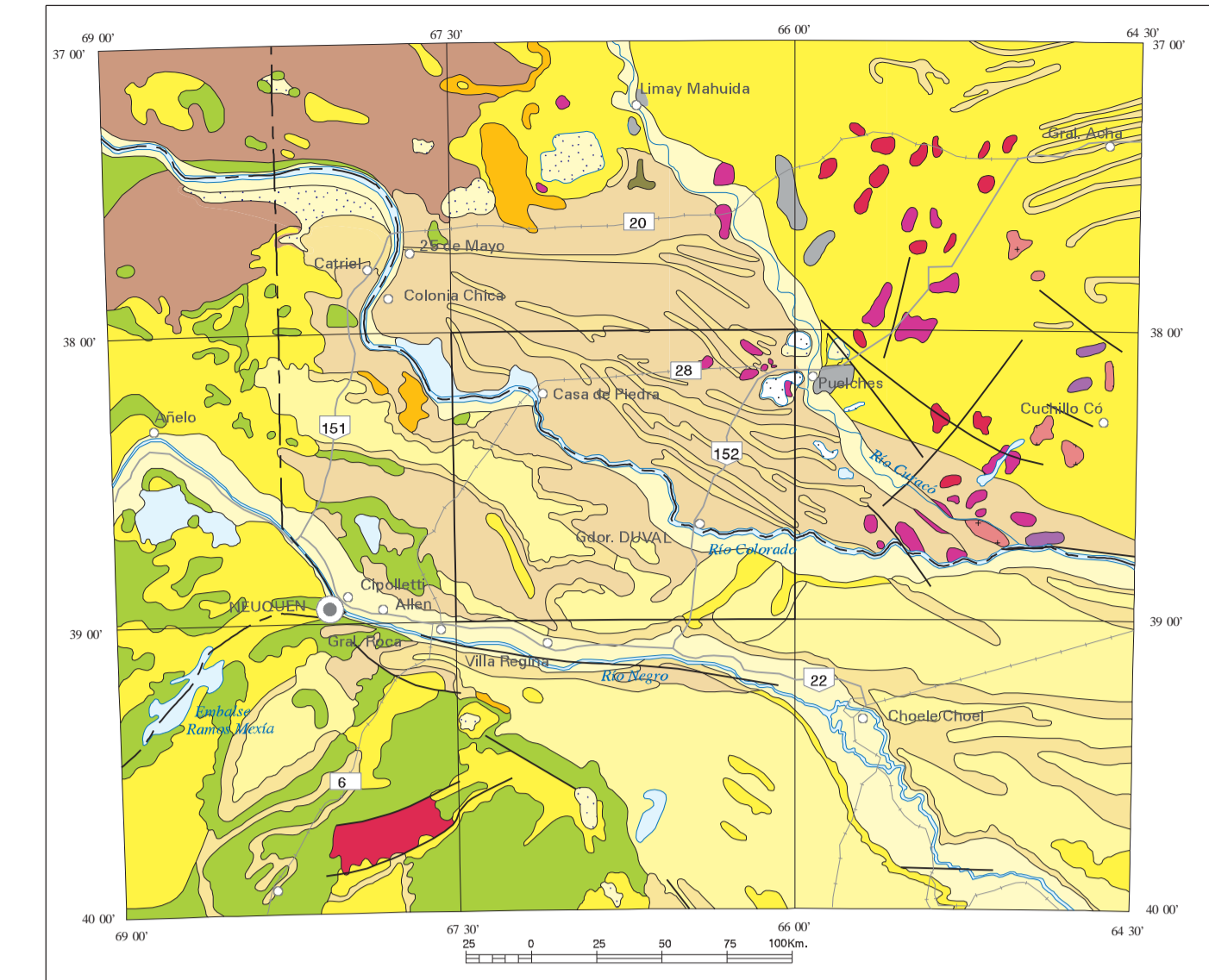


ESCALA 1:250.000

PROYECCION GAUSS-KRUGER  
EQUIDISTANCIA SEGMETRICA

NORMAS, DIRECCION Y SUPERVISION DEL IGRM  
JEFE DE PROYECTO: Patricia Espago  
GEOLOGIA: Patricia Espago y Diego Silva Nieto  
RECURSOS MINERALES: Patricia Espago y Diego Silva Nieto  
SUPERVISION: Mario French

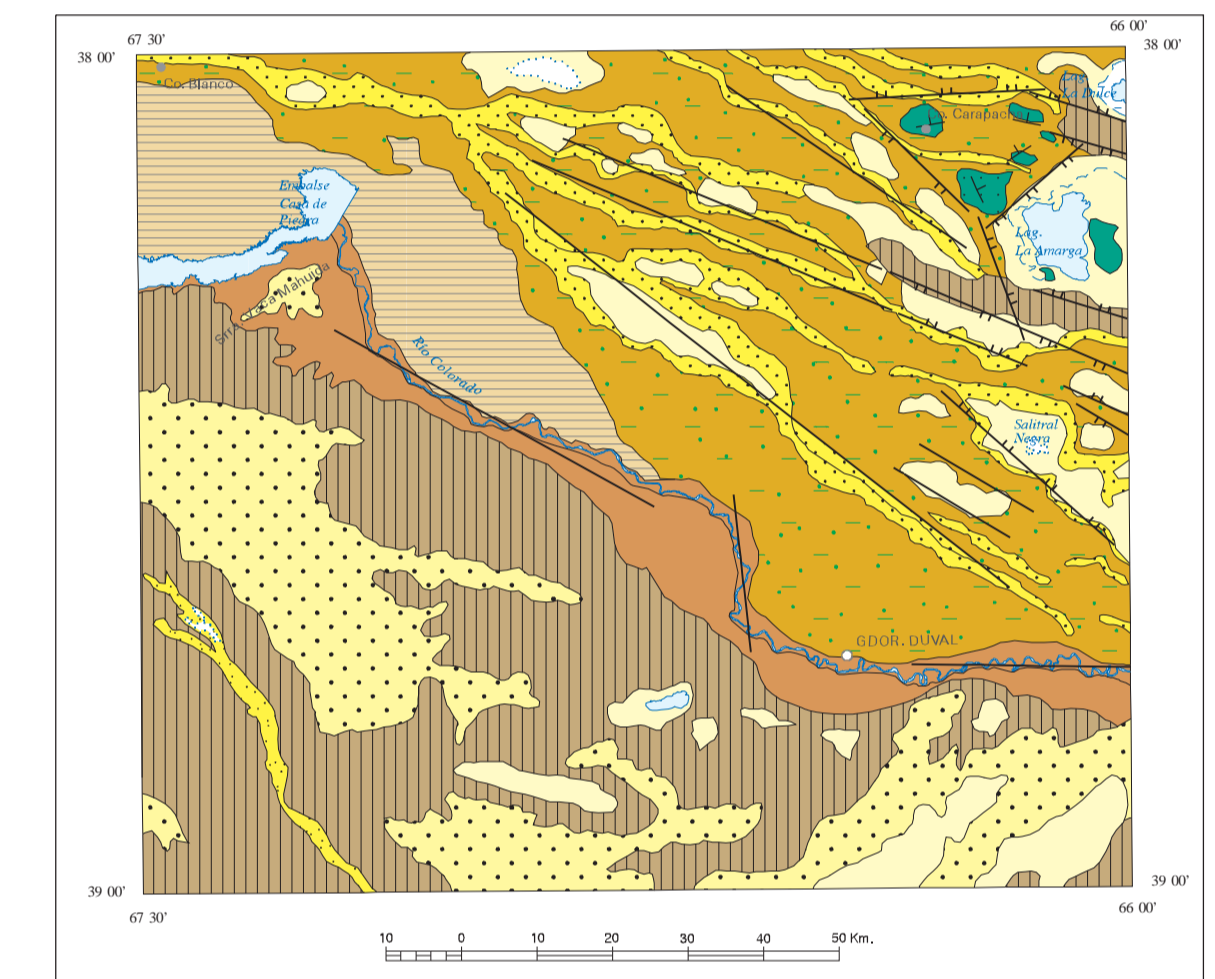
ESQUEMA REGIONAL



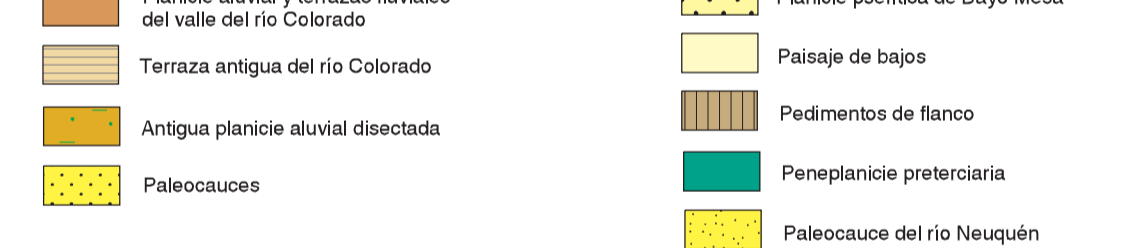
REFERENCIAS



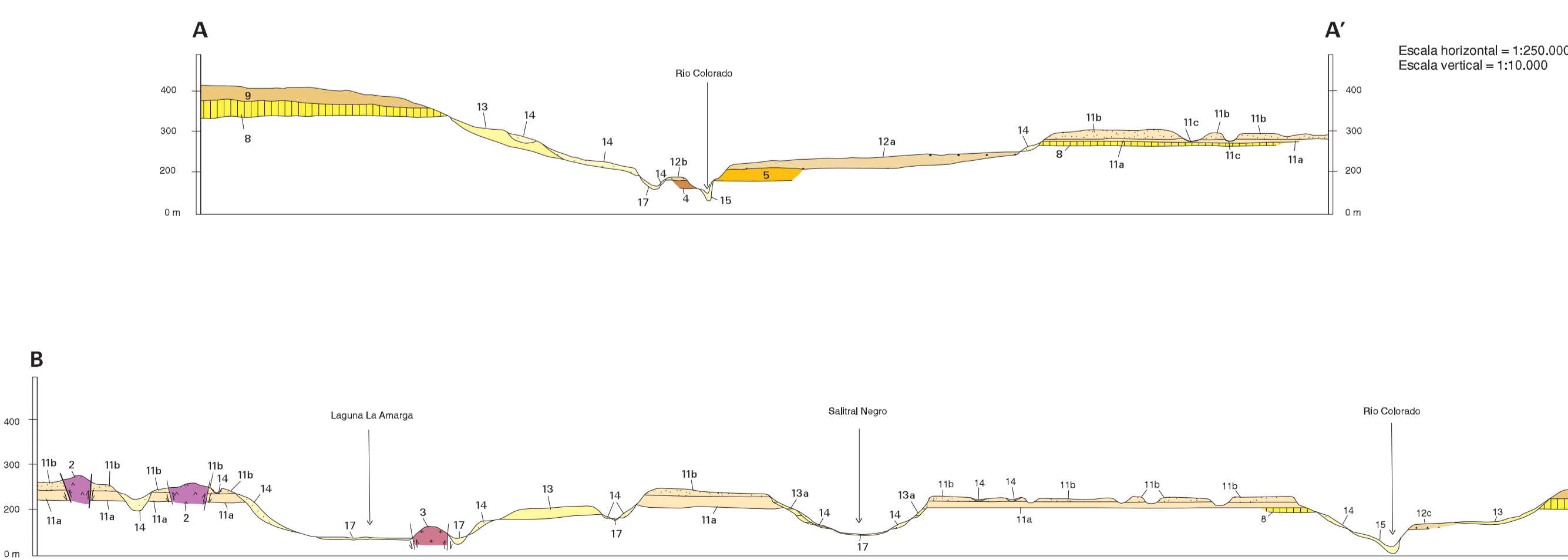
ESQUEMA GEOMORFOLÓGICO



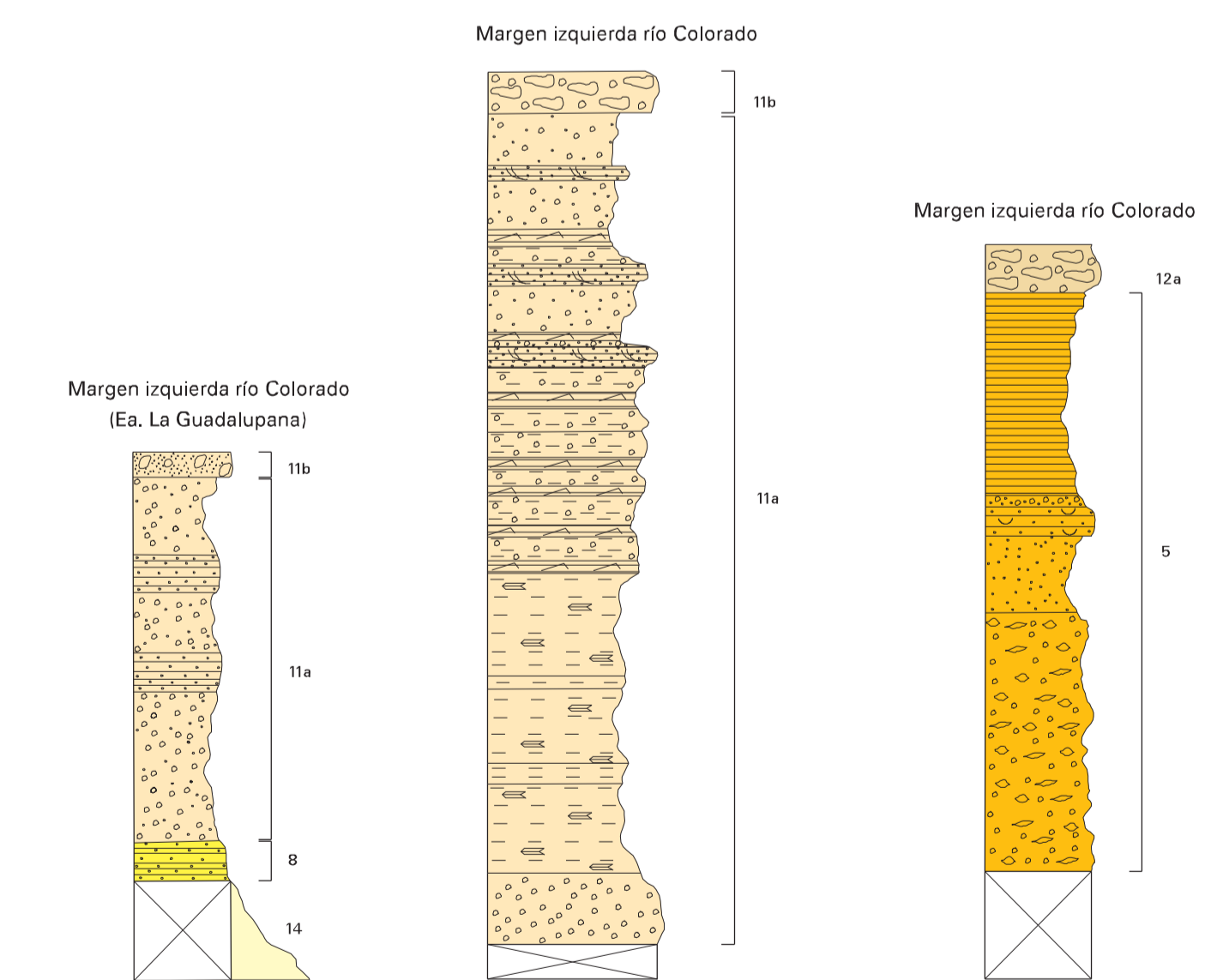
REFERENCIAS



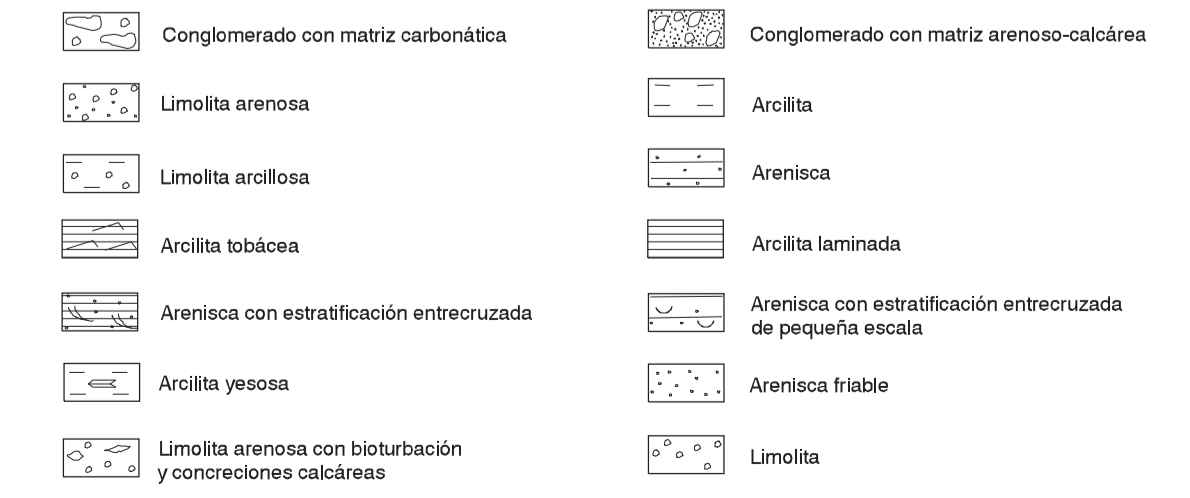
PERFILES TRANSVERSALES



PERFILES COLUMNARES



REFERENCIAS



UBICACION GEOGRAFICA

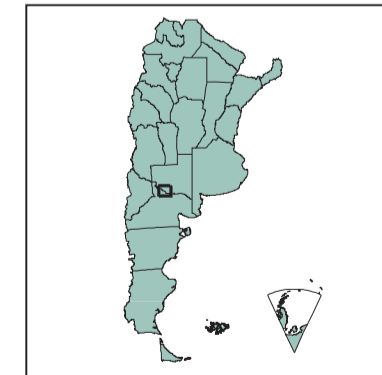
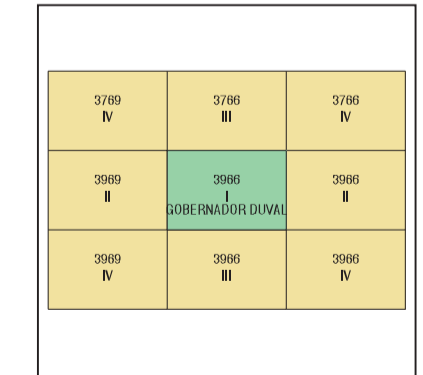


DIAGRAMA DE LOCALIZACION



DATUM ALTIMETRICO (vertical) P.A.R.N.: Referido al nivel del mar como horizonte hipsométrico adoptado en el año 1924 para Mar del Plata  
 DATUM GEODESICO (horizontal): Campo Inchauspe 1969  
 INFORMACION TOPOGRAFICA: CARTA I.G.M. GOBERNADOR DUVAL (3966-I) ESCALA 1:250.000

TRATAMIENTO INFORMATICO: SECTOR SENSORES REMOTOS Y SIG. KIRM  
 18/10/02