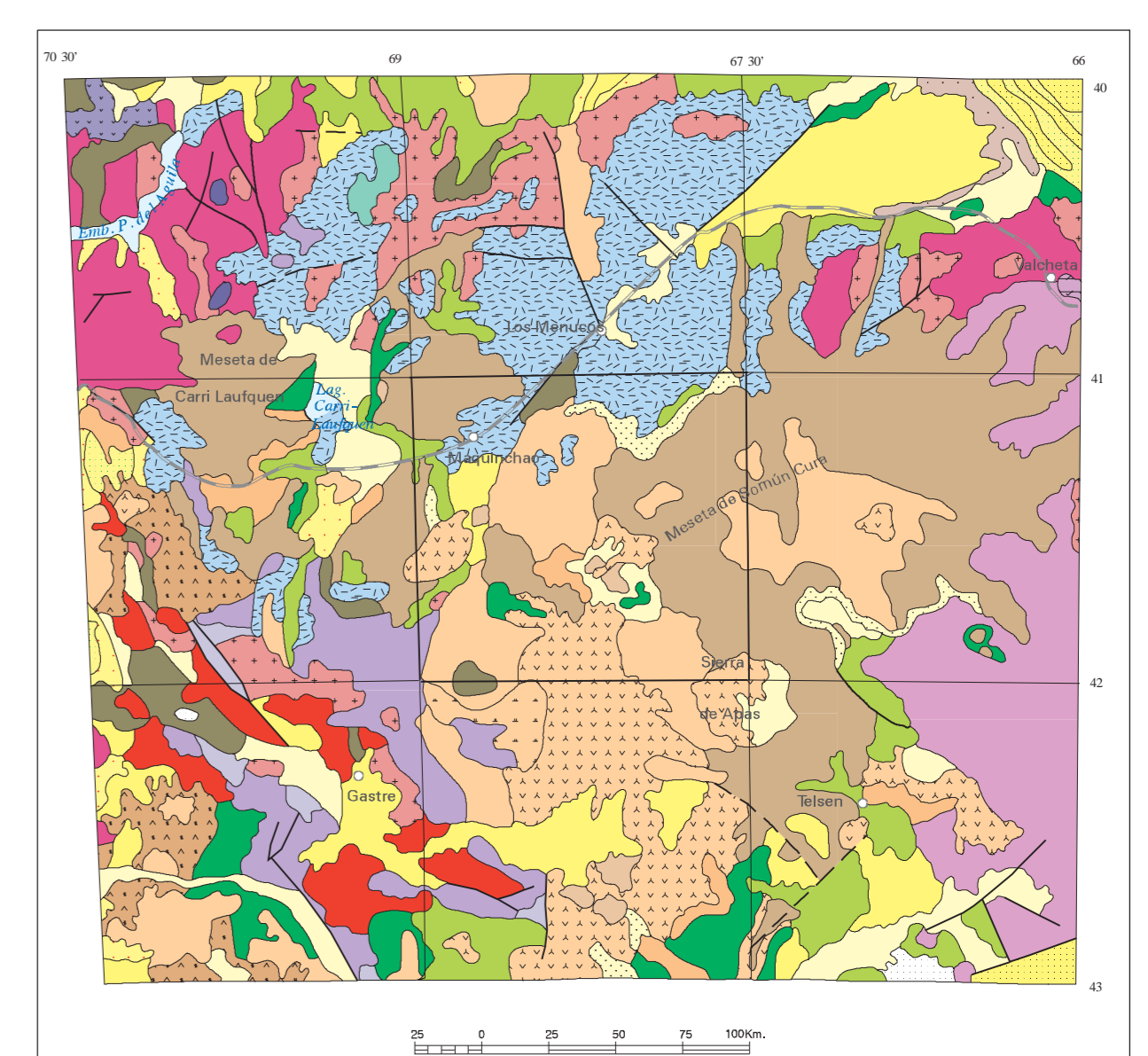
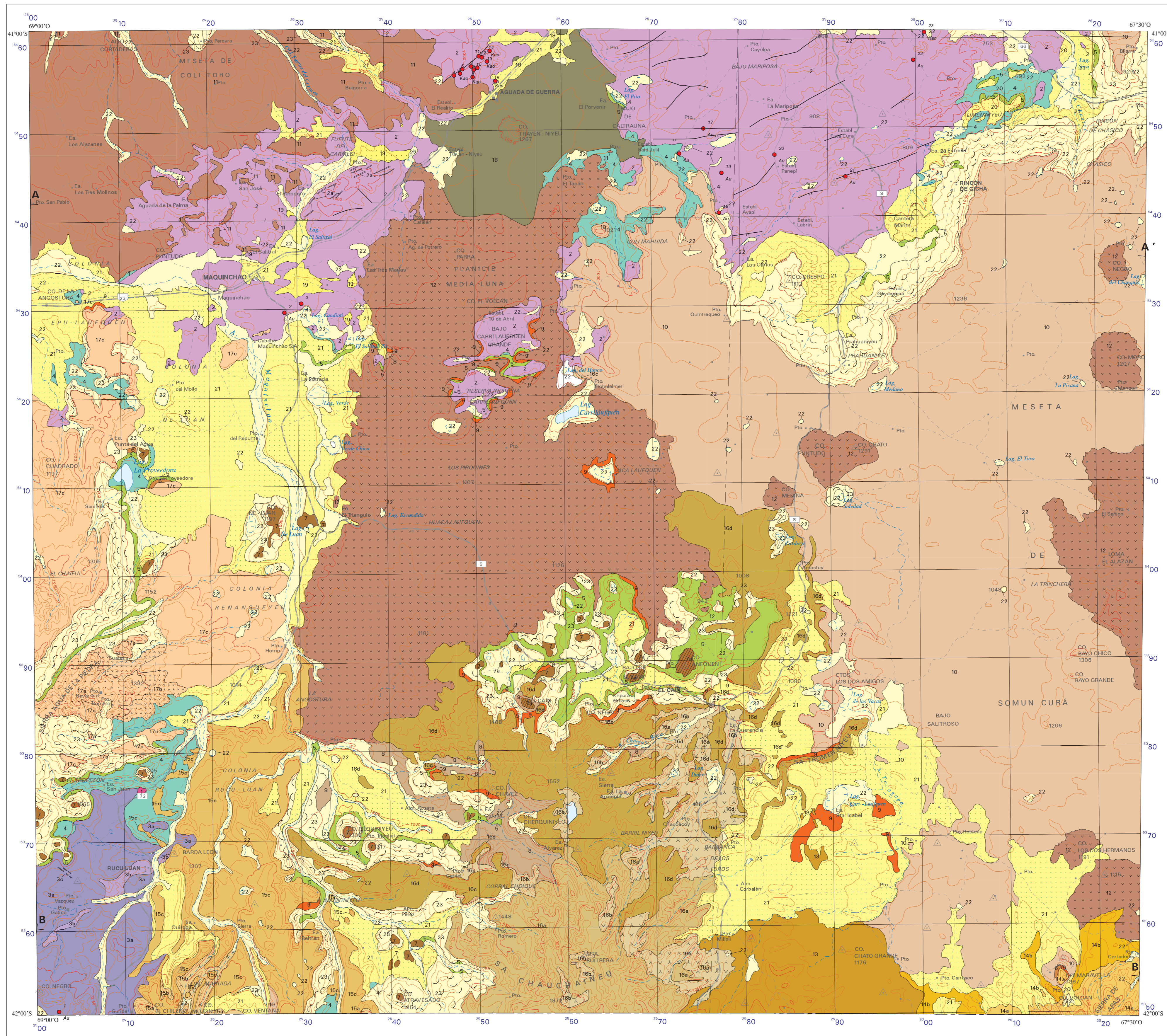


CUADRO ESTRATIGRAFICO

CENOZOICO	CUATERNARIO	Holoceno	22	21	23
		Pleistoceno	19	21	20
TERCIARIO	PALEOGENO	Plioceno	18		
		Oligoceno	8	10	11
		Eoceno	7		
CRETACICO	Superior	5	6		
	Malm	3a	3b		
PERMICO	TRIASICO	Superior	2	2a	
			1		

23 DEPOSITOS DE REMOCION EN MASA. Bloques de basaltos, de tóbas y de andesitas volcánicas.  
22 DEPOSITOS ALUVIALES, COLUVIALES Y DE BAJOS Y LAGUNAS. Arenas, arenas, limos, arcillas.  
21 DEPOSITOS DE EBANIDOS ALUVIALES ANTRÓPICOS. Conglomerados, arenas, arcillas, pelitas.  
20 FORMACION TALCAHUANA. Conglomerados, arenas, arcillas, pelitas.  
19 DEPOSITOS FLUVIALES DE FLUJOS DENSO Y LACUSTRES. Arenas, arenas, pelitas, conglomerados, areniscas, arcillas.  
18 BASALTO TRAYENIENSE. Basaltos olivinos.  
17 COMPLEJO VOLCANICO PIRE MAHUECA.  
a) Pólsas.  
b) Proclíticas.  
c) Basaltos y basaltos subvolcánicos.  
SUPERFICIE DUNELEAF (S1, L1, W1 Y T1).  
16 COMPLEJO VOLCANICO ASIA Y LA PIEDRA.  
a) Pólsas y traquitas albitales.  
b) Ignitas volcánicas. Rutas proclíticas.  
c) Basaltos.  
15 COMPLEJO VOLCANICO BARRIL NIEYU.  
a) Traquitas.  
b) Ignitas proclíticas.  
c) Pápag proclíticas, brechas.  
d) Basaltos, traquitas.  
14 COMPLEJO VOLCANICO APAB.  
a) Lavas y domos traquíticos.  
b) Basaltos.  
13 COMPLEJO VOLCANICO TALAGARA. Basaltos.  
12 VOLCANITAS CORONA CHICO. Basaltos olivinos.  
11 BASALTO MESA DE COLU TORO. Basaltos.  
10 FORMACION ESCALERA CURIA. Basaltos olivinos.  
9 GRUPO SARMIENTO. Tóbas, tóbas, pánsculos.  
8 BASALTO PLOVINOYU. Basaltos.  
7 FORMACION CERRO CORTADO. Gabros, gabros albitales, basaltos, tóbas albitales.  
6 FORMACION ROCA. Arenas, pelitas, coqueas.  
5 FORMACION COLU TORO. Arenas, pelitas, conglomerados.  
4 FORMACION ANTOSTURA COLORADA. Arenas, conglomerados, pelitas, tóbas.  
3 FORMACION TIGUETREN.  
a) Andesitas, brechas andesitas.  
b) Tóbas, ignitas.  
c) Diques andesíticos y rólidos.  
2 COMPLEJO LOS MENECOS. Diques, rólidos, andesitas, basaltos, ignitas rólidos, granodioritas, 2a Dique.  
1 FORMACION LIPETREN. Porfidos graníticos.



REFERENCIAS

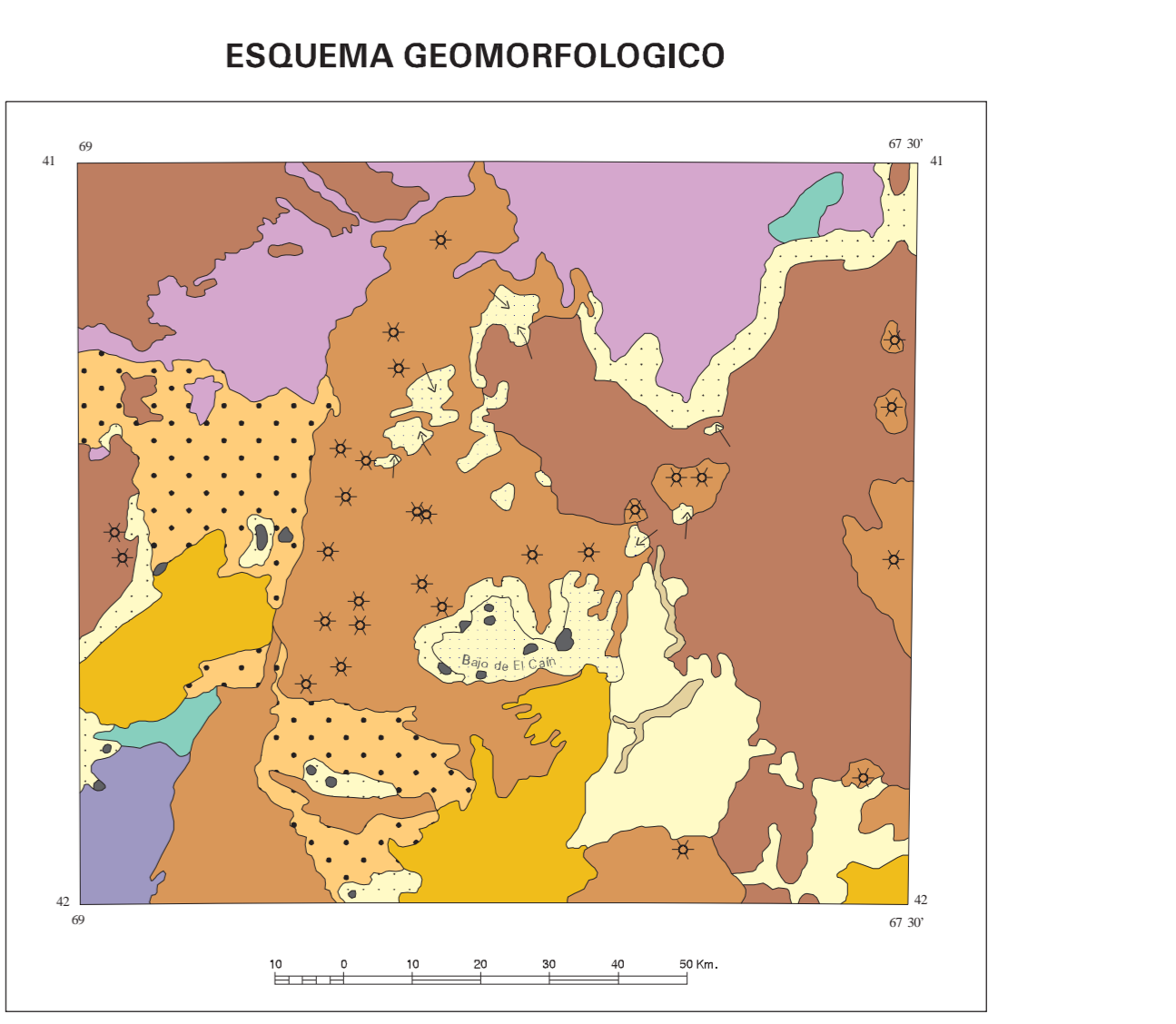
Depósitos evaporíticos holocenos	Volcanitas ácidas paleógeno-neógenas	Volcanitas mesolíticas y básicas del Jurásico medio a superior
Depósitos aluviales y coluviales holocenos	Sedimentitas marinas paleógeno-neógenas	Volcanitas mesolíticas y ácidas del Jurásico medio a superior
Depósitos de remoción en masa holocenos	Basaltos paleógenos	Graníticas jurásicas
Depósitos aluviales pleistocenos	Cuerpos subvolcánicos básicos paleógenos	Volcanitas ácidas del Jurásico inferior a medio
Depósitos patagónicos	Sedimentitas continentales epi y proclíticas neógenas	Sedimentitas continentales epi y proclíticas marinas
Basaltos pleistocenos	Volcanitas ácidas, mesolíticas y básicas paleógenas	Volcanitas ácidas y mesolíticas triásicas
Sedimentitas continentales y marinas epistáticas neógenas	Sedimentitas marinas y continentales epistáticas del Cretácico sup.-paleógeno	Graníticas permianicas
Sedimentitas continentales epi y proclíticas neógenas	Sedimentitas continentales epistáticas cretácicas	Graníticas del Paleozoico inferior
Basaltos neógenos	Sedimentitas continentales y marinas epistáticas y químicas jurásico-cretácicas	Metamorfosis de grado bajo a alto y granitoides asociados
Volcanitas e intrusivas básicas y mesolíticas paleógenas - neógenas	Sedimentitas jurásico-cretácicas y químicas del Jurásico superior	

REFERENCIAS GEOLOGICAS

FALLAS: Faltas visibles, Faltas ocultas, Faltas con indicación de bloque bajo.

CONTACTOS: Normal o concordancia visible, Discordancia.

INDICIO Y/O YACIMIENTO MINERAL AFORRANTE: Referencia al Cuadro-Resumen de yacimientos minerales y yacimientos minerales.



REFERENCIAS

Planicies estructurales lévicas	Raños vitrolados a la remoción en masa
Planicies estructurales lévicas con remanentes de estructuras volcánicas primarias	Ambiente de planicies estructurales por arrasamiento y pedimentos de fluvo
Excoladas encauzadas	Panorámica exhaustiva de Río Negro
Bajos endorreicos en planicies estructurales lévicas	Planicies aluviales pedemontanas
Albancos aluviales sobre planicies estructurales lévicas	Remanentes de intrusivos subvolcánicos
Aparatos volcánicos sobrepuestos a las planicies estructurales lévicas	Relieve de las volcánicas jurásicas de Rincón Lun
	Conos volcánicos y crateres

REFERENCIAS CARTOGRAFICAS

Limites interprovinciales, Limites interdepartamentales, Cabeceras de departamento, Casas o edificios, Templos, Cementerios, Escuelas, Aeródromos, Caminos consolidados, Caminos de tierra.

Huella o senda, Ferrocarril, Curva de nivel directa y cota, Curva de nivel de equidistancia, Baranca, Punto topográfico, Red de nivelación, Curso de agua transitorio, Lago o laguna permanente, Lago o laguna intermitente.

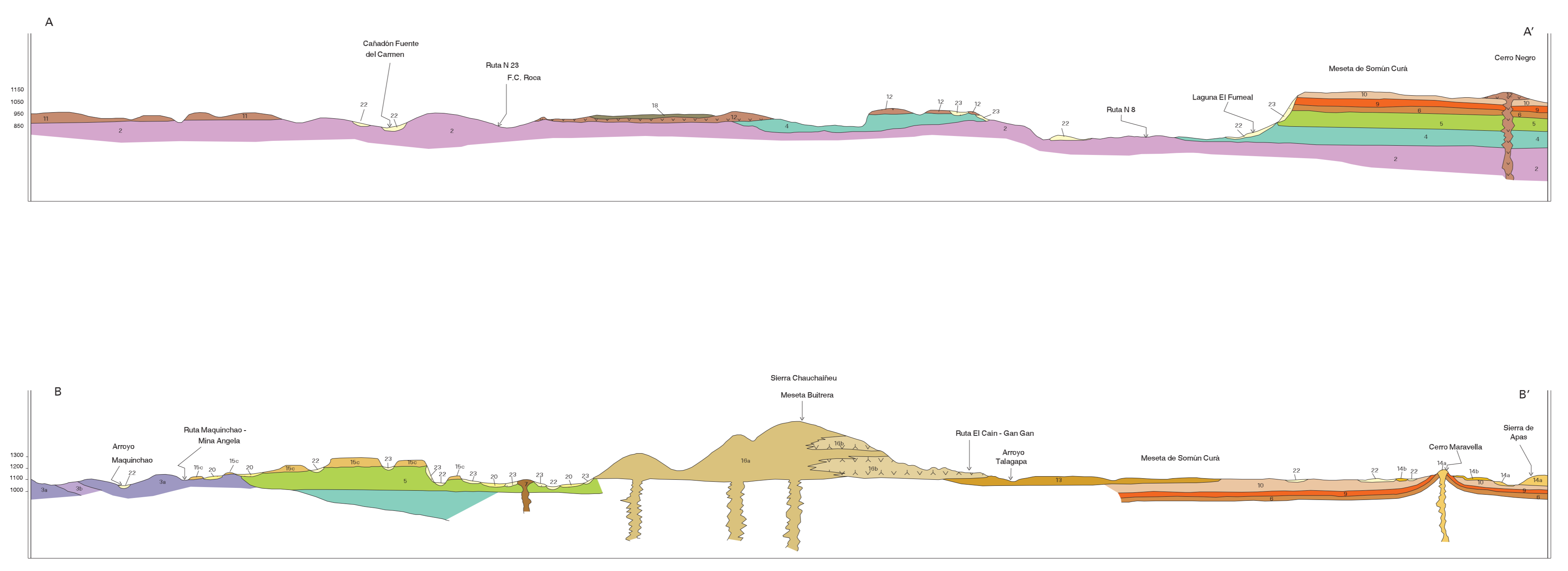
ABREVIATURAS: A., Amoy; C.T.S., Centros; Lq., Laguna; SA., Sierra; Ag., Aguada; Chd., Cañadón; MTA., Meseta; Alm., Almacén; Ek., Estancia; Sta., Santa; CC., Cerro; Estab., Establecimiento; Pto., Puesto.

Programa Nacional de Cartas Geológicas  
Ley N. 24.224 de Reordenamiento Minero

ESCALA 1:250.000  
PROYECCION GAUSS-KRIGER  
EQUIDISTANCIA 50 METROS

NORMAS, DIRECCION Y SUPERVISION DEL IGRM  
JEFE DE PROYECTO: Mario Franchi  
GEOLOGIA: Marcela Remesal, Flavia Sabat, Mario Franchi y Alberto Ardolino.  
RECURSOS MINERALES: Patricia Espino y Marcelo Daponte.  
SUPERVISION: Antonio Lizuain.

PERFILES TRANSVERSALES



Escala horizontal 1:250.000  
Escala vertical 1:25.000

