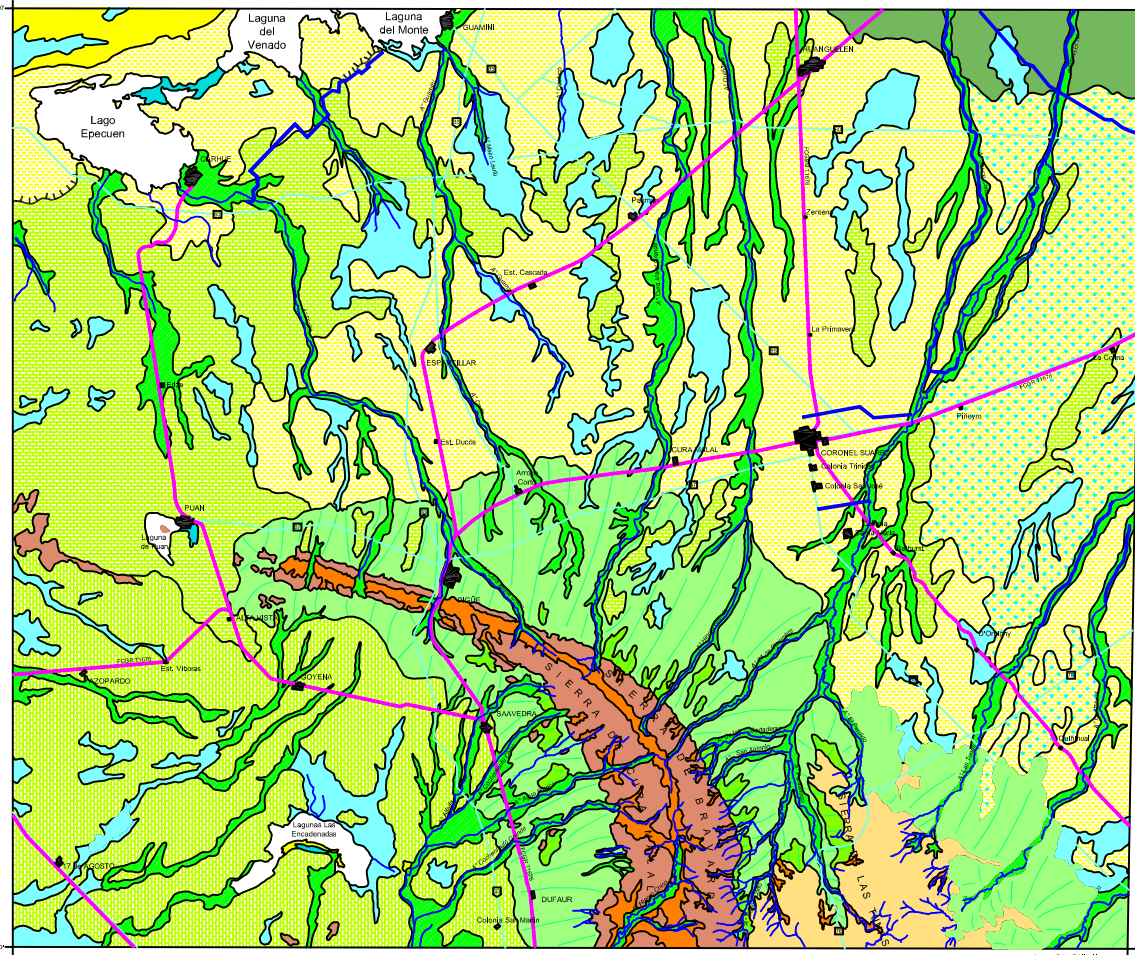


MAPA GEOMORFOLÓGICO CORONEL SUAREZ 3763-IV

Escala: 1 : 250.000



REFERENCIAS

- Localidad y asentamientos
- Rutas y caminos
- Ferrocarril
- Arroyo permanente
- Arroyo temporario
- Canal
- Escarpa

REFERENCIAS
MAPA GEOMORFOLÓGICO
HOJA CORONEL SUAREZ

Unidad Geomorfológica	Denominación de la Unidad
Modelado Poligénico-estructural	
	U.G.1 Ambiente llanero (superficie en elevación regional discreta)
	U.G.2 Ambiente llanero (superficie en elevación regional poco discreta)
Modelado Poligénico	
	U.G.3 Valle intertemporo
Modelado Fluvial Postemporario	
	U.G.4 Hielos de aglomeración paleoclimática o local
	U.G.5 Hielos de aglomeración paleoclimática moderna
Modelado Eólico	
	U.G.6 Planicie basada en gacha con tacha subaeréola
	U.G.7 Planicie gruesa (campos de dunas longitudinales)
	U.G.8 Planicie basada moderna
	U.G.9 Planicie basada moderna con cubetas de sedimentación progradada
	U.G.10 Planicie basada sur con tacha subaeréola
Modelado Fluvial Actual	
	U.G.9 Planicie aluvial y terrazas fluviales
	U.G.10 Rápid y vasa de encuchamiento aluvial
	U.G.11 Ambiente de cuencas coladas - Sauce Coto
	U.G.12 Planicie lacustre



ESCALA GRAFICA

Ayres - Paja - 10 de Mayo
Tronador - Pampa
Instituto Geográfico