

MAPA DE PATRIMONIO NATURAL Y CULTURAL

Carta de Línea de Base Ambiental " Concepción " - 2766-IV

REFERENCIAS

Áreas Protegidas

- Parque Nacional
- Reserva Natural
- Ampliación de Bosque Protector Proyectada

Sitios Naturales y Culturales de Interés

Clave: S.I.G.1 (Sitio de Interés Geológico N°1, 2, etc.)
 Tipo de Interés por su Contenido: 1. Estratigráfico, 2. Paleontológico, 3. Hidrogeológico

Tipo de Interés por su Influencia: L. Local, P. Provincial, N. Nacional
 Tipo de Interés por su Utilización: I. Turístico, II. Científico

Clave: S.I.B.1 (Sitio de Interés Biológico N°1, 2, etc.)
 Tipo de Interés por su Contenido: 1. Buen Estado de Conservación, 2. Marcada Diversidad Biológica.

Tipo de Interés por su Influencia: L. Local, P. Provincial, N. Nacional
 Tipo de Interés por su Utilización: I. Turístico, II. Científico

Clave: S.I.C.1 (Sitio de Interés Cultural N°1, 2, etc.)
 Tipo de Interés: A. Arqueológico, B. Histórico

Área de Influencia de las Culturas Santamarina y Taft

Área de Influencia de las Culturas Condorhuasi-Alamita y Aguada

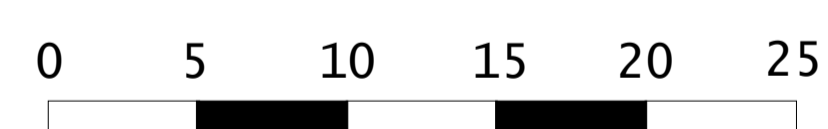
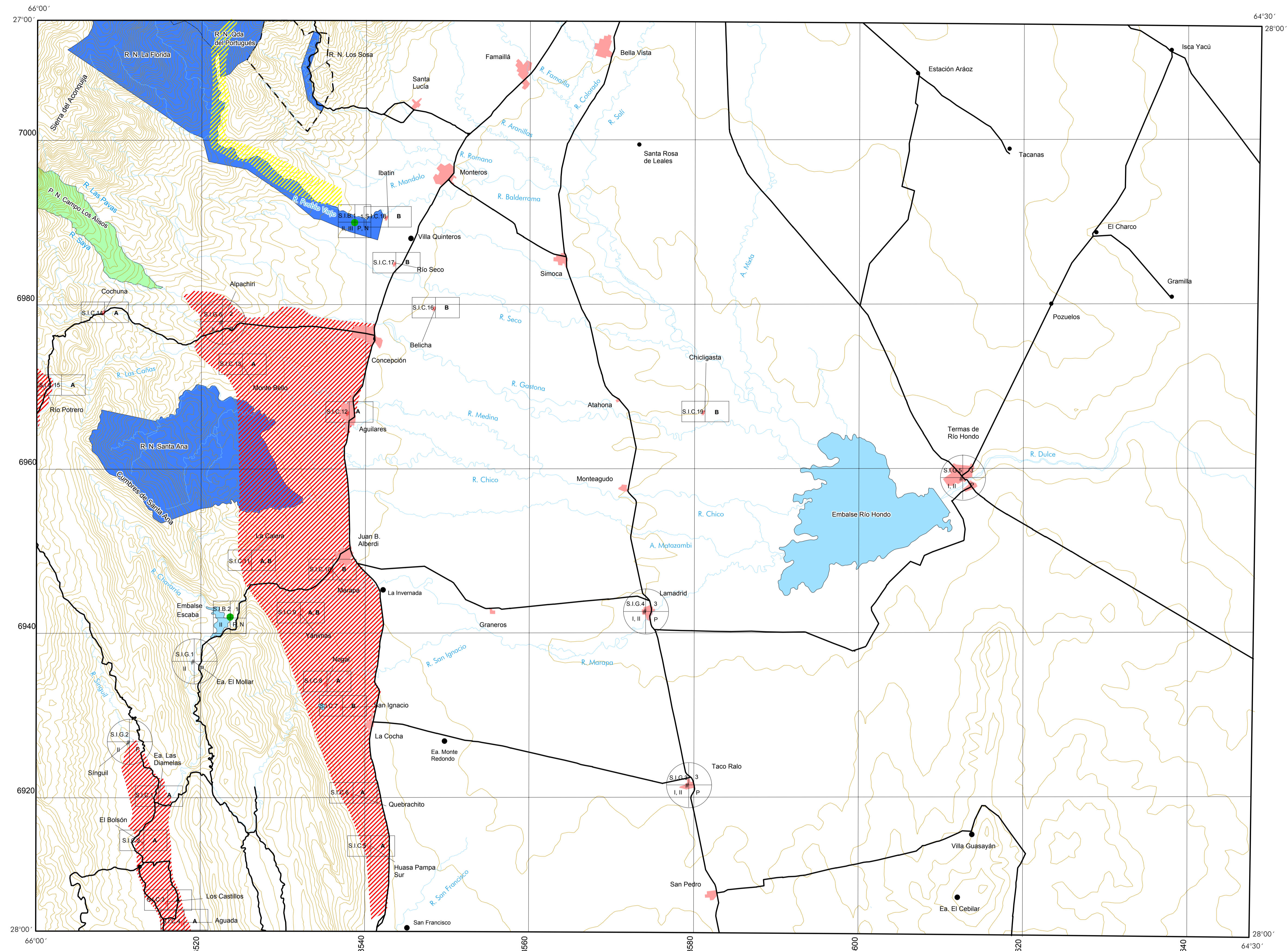
Referencias Cartográficas

- Población
- Localidad
- Ruta Provincial
- Ruta Nacional
- Embalse
- Río

UBICACION GEOGRAFICA

DIAGRAMA DE LOCALIZACION

2566-III	2566-IV	2563-II
2766-I	2766-II	2763-I
2766-III	2766-IV	2763-II



Autores: Diego S. Fernández
Jorgelina García Azcárate