

ESPECIFICACIONES DEL LEVANTAMIENTO

KILOMETRAJE TOTAL: 41291 km
 VELOCIDAD PROMEDIO: 250 km/h
 DIRECCIÓN DE LAS LINEAS DE VUELO: 0° AZ
 ESPACIO ENTRE LAS LINEAS DE VUELO: 1000 m
 ESPACIO ENTRE LAS LINEAS DE CONTROL: 7500 m
 ALTITUD DE VUELO: 120 m (promedio)
 NAVIGACIÓN: GPS diferencial (en tiempo real)
 INTERVALO DE MUESTREO: 0.1 s
 DATOS MAGNÉTICOS: 1 s
 DATOS ESPECTROMÉTRICOS: 1 s

INFORMACIÓN SOBRE LA CARTA

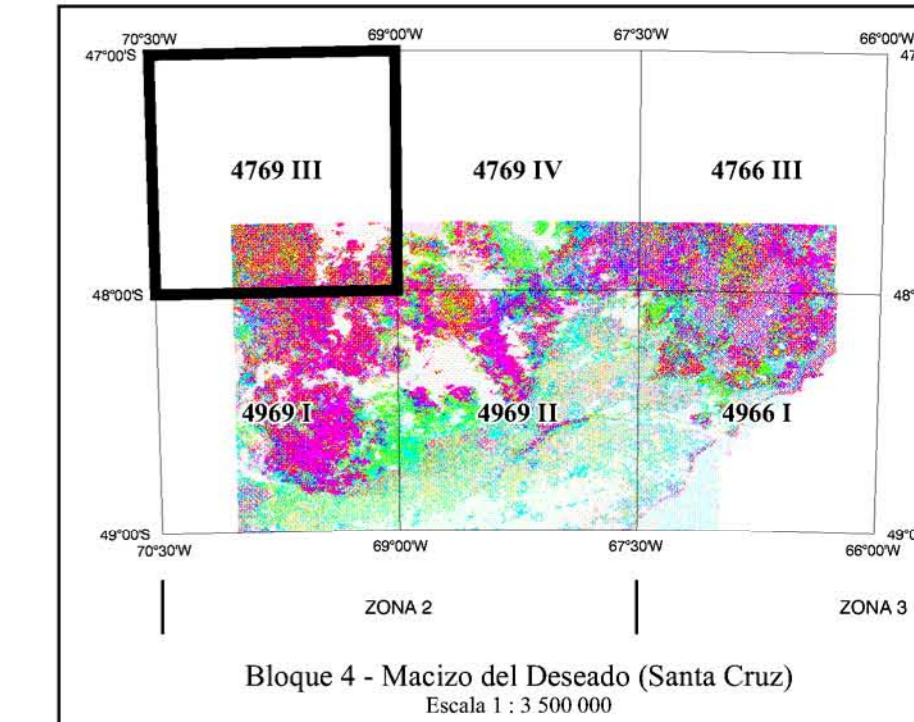
PROYECCIÓN: Gauss-Krüger
 ELIPSOIDE: Hayford Internacional
 DATUM: Campo Inchauspe
 MERIDIANO CENTRAL: 69° W
 EXCENTRICIDAD ESTE: 250000 m
 EXCENTRICIDAD NORTE: 1000288.3 m
 TAMAÑO DE LA GRILLA: 200 m
 IGRF: Quitado basado en una altura constante (300 m) y una fecha constante (12 de abril de 1998)

ESPECIFICACIONES DE LOS EQUIPOS DE NAVIGACIÓN

GPS: GPS diferencial
 - Novatel 951R, 12 canales
 - Ormistar 3000L
 Sistema de navegación Sander GPSNAV
 Cámara y grabadora de vídeo VHS Panasonic

ESPECIFICACIONES DE LOS APARATOS

AVIÓN: Cessna 404 Titan, C-GBWE
 MAGNETÓMETRO: Geometrics G-822A, vapor de cesium
 ESTACIÓN DE BASE: Computadora de adquisición de datos, con receptor de GPS Novatel 951R (12 canales) y sensor magnético Geometrics G-822A
 ESPECTRÓMETRO: GR-820, Exploranium rayos gamma
 RADAR ALTIMÉTRICO: TRT ERT-530A
 ALTIMETRO BAROMÉTRICO: Sensotec
 REGISTRO DIGITAL: Computadora de adquisición aerotransportada Sander ADAC



SIGNOS CARTOGRAFICOS

Río / arroyo	
Lago / laguna	
Salar / salinas / salitral	
Camino pavimentado / en construcción	
Camino sin pavimentar de transitabilidad permanente / en construcción	
Camino sin pavimentar de transitabilidad temporaria	
Gasoducto	
Localidad	
Estancias	
Minas / cantera	
Cerros	

Escala 1 : 250 000



SUBSECRETARÍA DE MINERÍA DE LA NACIÓN

SEGEMAR
 SERVICIO GEOLOGICO MINERO ARGENTINO

LEVANTAMIENTO GEOFÍSICO AÉREO
 MAGNETOMETRÍA Y ESPECTROMETRÍA DE RAYOS GAMMA
 ÁREA MACIZO DEL DESEADO (SANTA CRUZ).
 PROYECTO PASMA

HOJA DESTACAMENTO LA MARÍA 4769 III
ELEMENTOS RADIOACTIVOS TERNARIOS

Escala:	1 : 250 000	Fecha de vuelo:	1998
Compilación:	1998		

Ejecución:
Sander Geophysics Limited
 260 Hunt Club Road
 Ottawa, Ontario, Canada
 K1V 1C1

