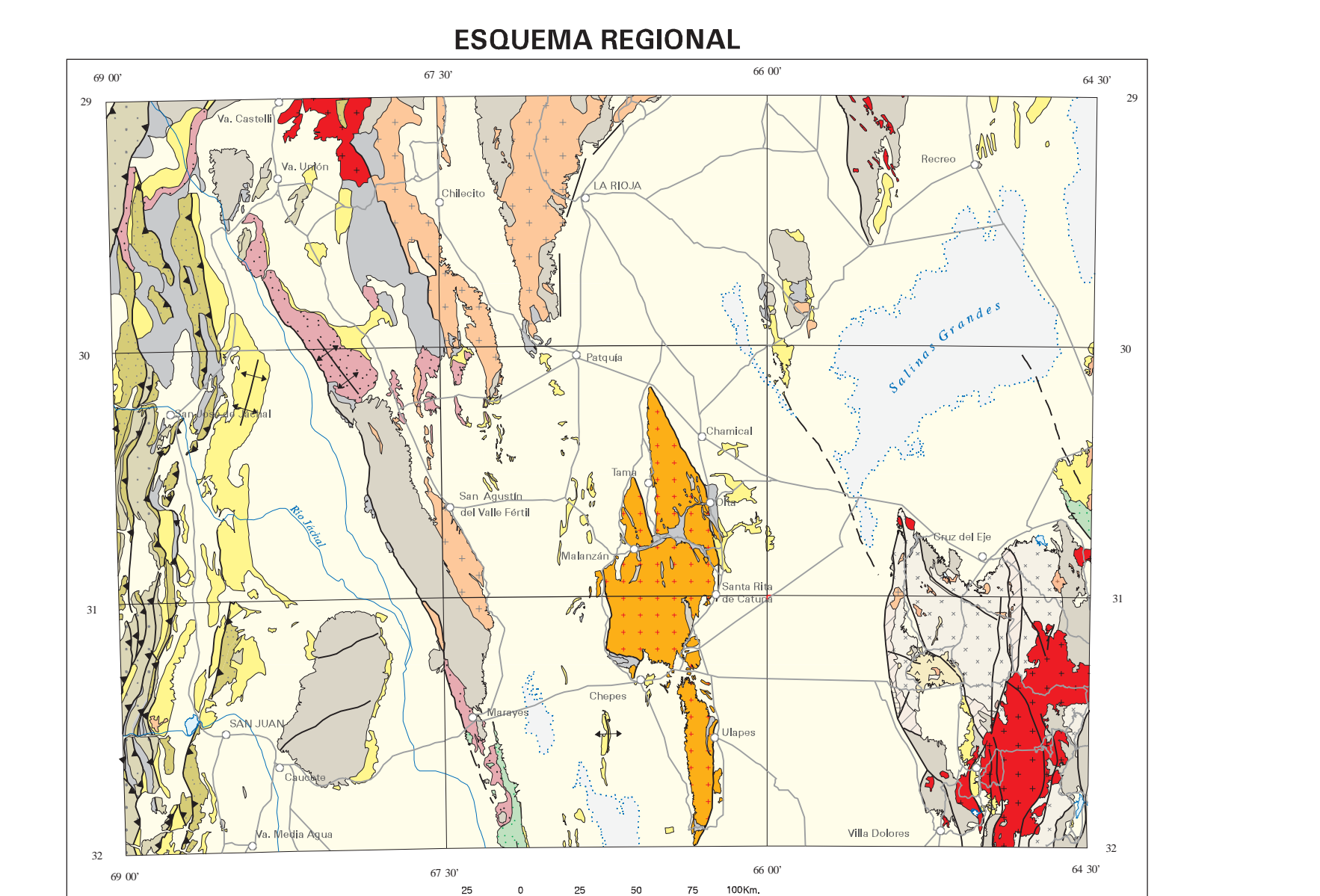
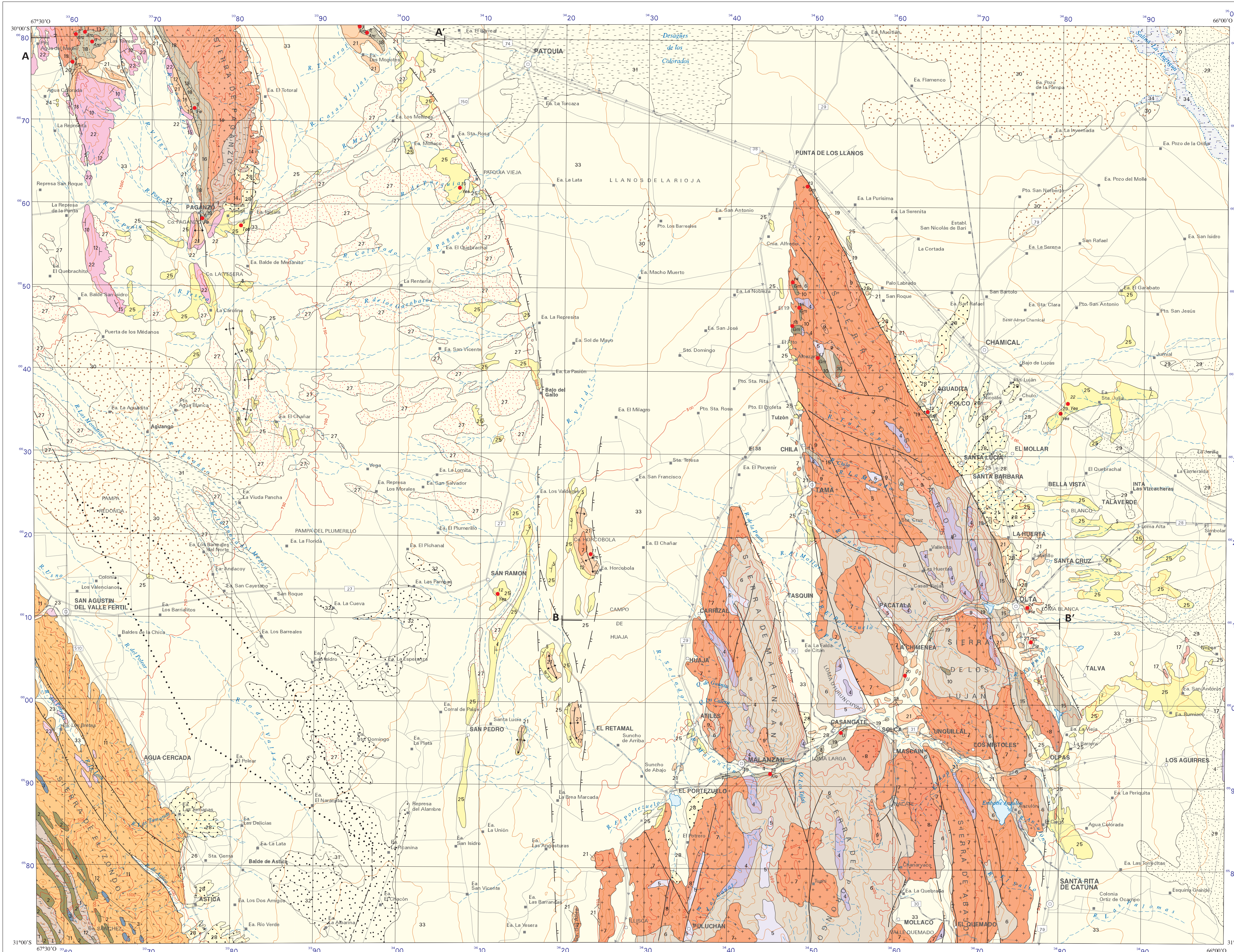


CUADRO ESTRATIGRAFICO

CENOZOICO	CUATERNARIO	Holoceno	34	33	32	31	30
		Pleistoceno	29	28	27	26	25
TERCIARIO		Mioceno	24	23	22	21	20
		Plioceno	19	18	17	16	15
PERMICO		Permiano inferior	14	13	12	11	10
		Permiano superior	9	8	7	6	5
PALEOZOICO		Carbonífero	4	3	2	1	0
		Devónico	3	2	1	0	0
ORDOVICICO SUP-SILURICO		Ordovícico superior	16	15	14	13	12
		Ordovícico inferior	11	10	9	8	7
CAMBRICO		Cambrico superior	1	0	0	0	0
		Cambrico inferior	1	0	0	0	0
PC	PROTEROZOICO		1	0	0	0	0

- 34 DEPÓSITOS SALINOS: Evaporitas terzarias y terzarias salinas.
- 33 DEPÓSITOS ALUVIALES Y COLUVIALES: Gravas, arenas y limos.
- 32 DEPÓSITOS ALUVIALES Y BARRENALES: Llanos aluviales y arenas.
- 31 DEPÓSITOS DE LA FAJA SILURICA PLEISTOCENA TARDIA-HOLOCENA TEMPRANA: Arenas finas y gruesas con intercalaciones.
- 30 DEPÓSITOS DE LA FAJA SILURICA PLEISTOCENA TARDIA-HOLOCENA TEMPRANA: Arenas finas y gruesas con intercalaciones.
- 29 FORMACIÓN CHAYAPAS: Arenas, polvos y conglomerados.
- 28 FORMACIÓN SAN RAFAEL: Arenas, polvos y conglomerados.
- 27 FORMACIÓN LOS LLANOS: Arenas, polvos y conglomerados.
- 26 BALCÓN DE LOS ANDES: Arenas, polvos y conglomerados.
- 25 FORMACIÓN BALCÓN DE LOS ANDES: Arenas, polvos y conglomerados.
- 24 FORMACIÓN BALCÓN DE LOS ANDES: Arenas, polvos y conglomerados.
- 23 FORMACIÓN BALCÓN DE LOS ANDES: Arenas, polvos y conglomerados.
- 22 FORMACIÓN BALCÓN DE LOS ANDES: Arenas, polvos y conglomerados.
- 21 Arenas, polvos, conglomerados con intercalaciones de yeso.
- 20 Celdas y bloques de yeso.
- 19 SECCIÓN INFERIOR: Arenas, polvos, conglomerados, areniscas, pelitas, calclitas.
- 18 FORMACIÓN LOMA LARGA: Arenas, polvos y conglomerados.
- 17 FORMACIÓN LOMA LARGA: Arenas, polvos y conglomerados.
- 16 GRANITO NEPES: Granito porfirítico, leucocrático y pegmatitas.
- 15 GRANITO NEPES: Granito porfirítico, leucocrático y pegmatitas.
- 14 GRANITO NEPES: Granito porfirítico, leucocrático y pegmatitas.
- 13 GRANITO NEPES: Granito porfirítico, leucocrático y pegmatitas.
- 12 GRANITO NEPES: Granito porfirítico, leucocrático y pegmatitas.
- 11 GRANITO NEPES: Granito porfirítico, leucocrático y pegmatitas.
- 10 GRANITO NEPES: Granito porfirítico, leucocrático y pegmatitas.
- 9 GRANITO NEPES: Granito porfirítico, leucocrático y pegmatitas.
- 8 GRANITO NEPES: Granito porfirítico, leucocrático y pegmatitas.
- 7 GRANITO NEPES: Granito porfirítico, leucocrático y pegmatitas.
- 6 GRANITO NEPES: Granito porfirítico, leucocrático y pegmatitas.
- 5 GRANITO NEPES: Granito porfirítico, leucocrático y pegmatitas.
- 4 GRANITO NEPES: Granito porfirítico, leucocrático y pegmatitas.
- 3 GRANITO NEPES: Granito porfirítico, leucocrático y pegmatitas.
- 2 GRANITO NEPES: Granito porfirítico, leucocrático y pegmatitas.
- 1 GRANITO NEPES: Granito porfirítico, leucocrático y pegmatitas.



REFERENCIAS

CUATERNARIO	Depósitos eólicos	Depósitos eólicos, fluviales	Volcánico	CRETACICO	Sedimentario	TRIASICO	Sedimentario
CARBONICO-PERMICO	Sedimentario	SILURICO-DEVONICO	Sedimentario	CAMBRIICO-ORDOVICICO	Sedimentario	Fajas micólicas	Granitoides ordoevicos ls
Complejo igneo Chiques	Granitoides albiticos	Complejos anatólicos	Complejos metamórficos de medio y alto grado	Complejos metamórficos de bajo grado			

REFERENCIAS GEOLOGICAS

FALLAS

- Falla comprobada
- Idem, cubierta o descubida
- Falla con indicación de hundimiento de labio bajo
- Idem, cubierta o descubida

CONTACTOS

- Contacto geológico
- Contacto geológico intuido

ESTRUCTURAS MENORES

- Estación con rumbo e inclinación

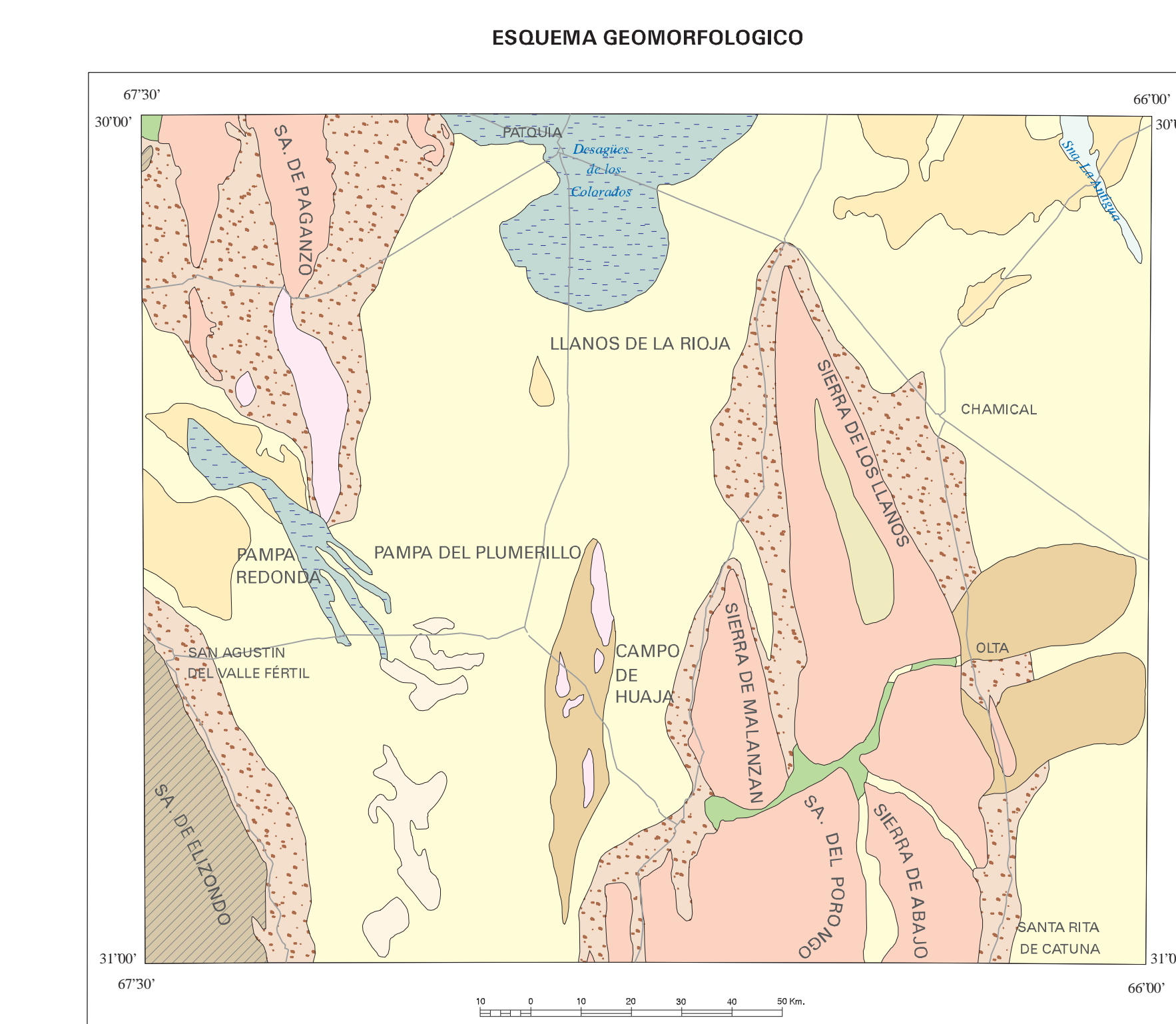
PLIEGUES

- Anticlinal
- Anticlinal supuesto
- Anticlinal con indicación de buzamiento
- Anticlinal con indicación de buzamiento cubierto
- Braquisinclinal visible

INDICIO VIVO YACIMIENTO MINERAL AFLORANTE

Referencia al Cuadro Resumen de Indicios y Yacimientos Minerales

- Indicio mineral
- Yacimiento mineral



REFERENCIAS

Cuestas	Mantos de arena y dunas	Planicies y terrazas fluviales
Relieve de sedimentos plegados	Campos de dunas inactivas	Playas salinas y lagunas
Sierres de bloques basálticos	Penínsulas acortadas	Playas y barreales
Mecico de Valle Fértil	Valles anastomozados	Pie de monte

REFERENCIAS CARTOGRAFICAS

- Límite interprovincial
- Límite interprovincial en fillo
- Ciudad de departamento
- Pueblo o villa
- Casa o edificio
- Plaza Nacional
- Plaza Provincial
- Carril pavimentado
- Carril consolidado

ABREVIATURAS

Cna.	Colonia	Co.	Cerro	Ea.	Estancia	Estab.	Establecimiento
Po.	Puerto	Q.	Quebrada	R.	Rio	Sa.	Sierres
St.	Santa	Sto.	Santo				

Programa Nacional de Cartas Geológicas
Ley N.º 24.224 de Recreación Mineral

ESCALA 1:250.000

PROYECCION GAUSS-KROGER
EQUIDISTANCIA 80 METROS

NORMAS, DIRECCION Y SUPERVISION DEL IGRM
GEOLOGIA: Alberto Casali, Laura Nel, Vanesa Livak,
Carlos O. Linares, Silvia Poma y Pedro R. Guierrez.
RECURSOS MINERALES: Pedro R. Guierrez.
SUPERVISION: Roberto Méo.

