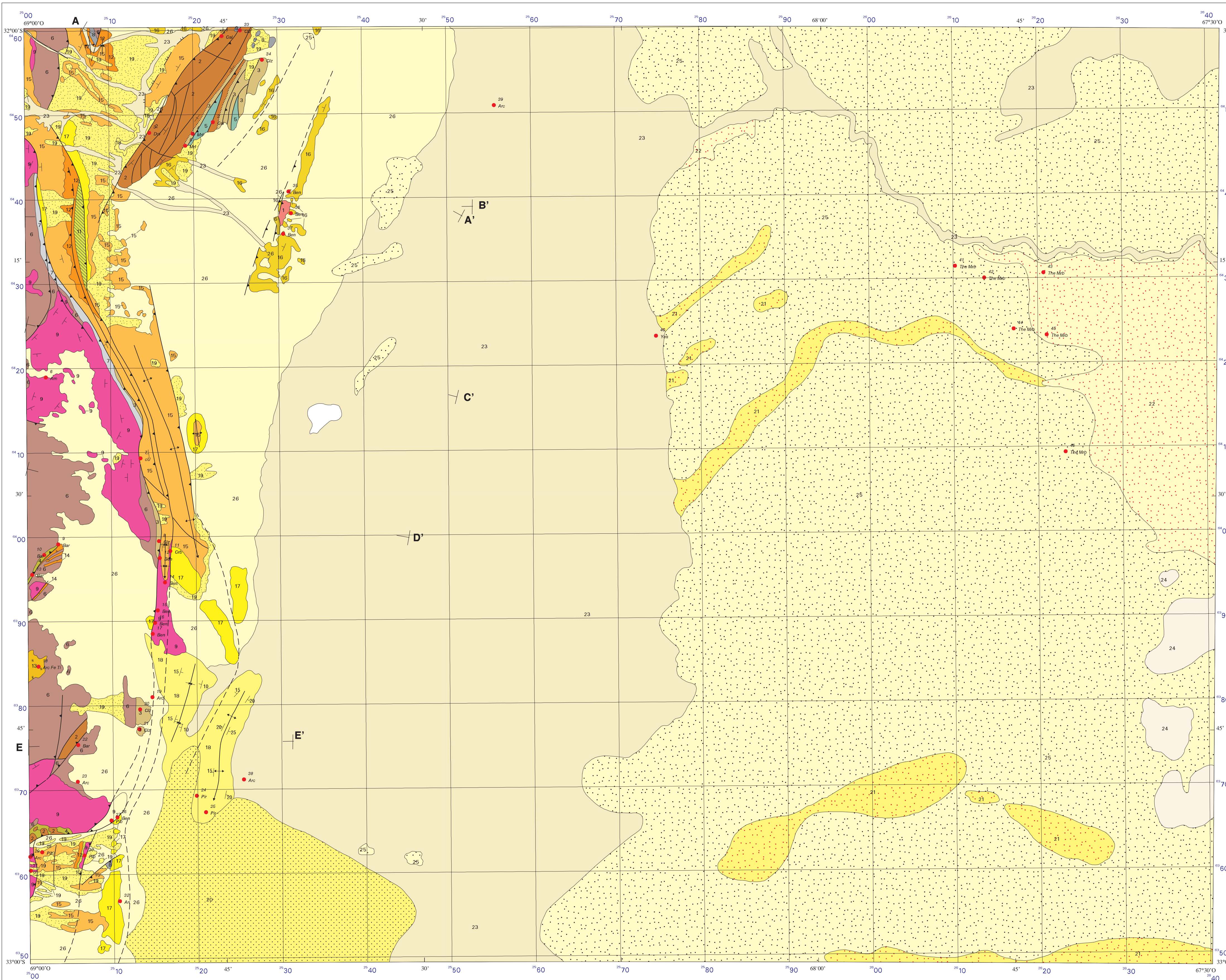


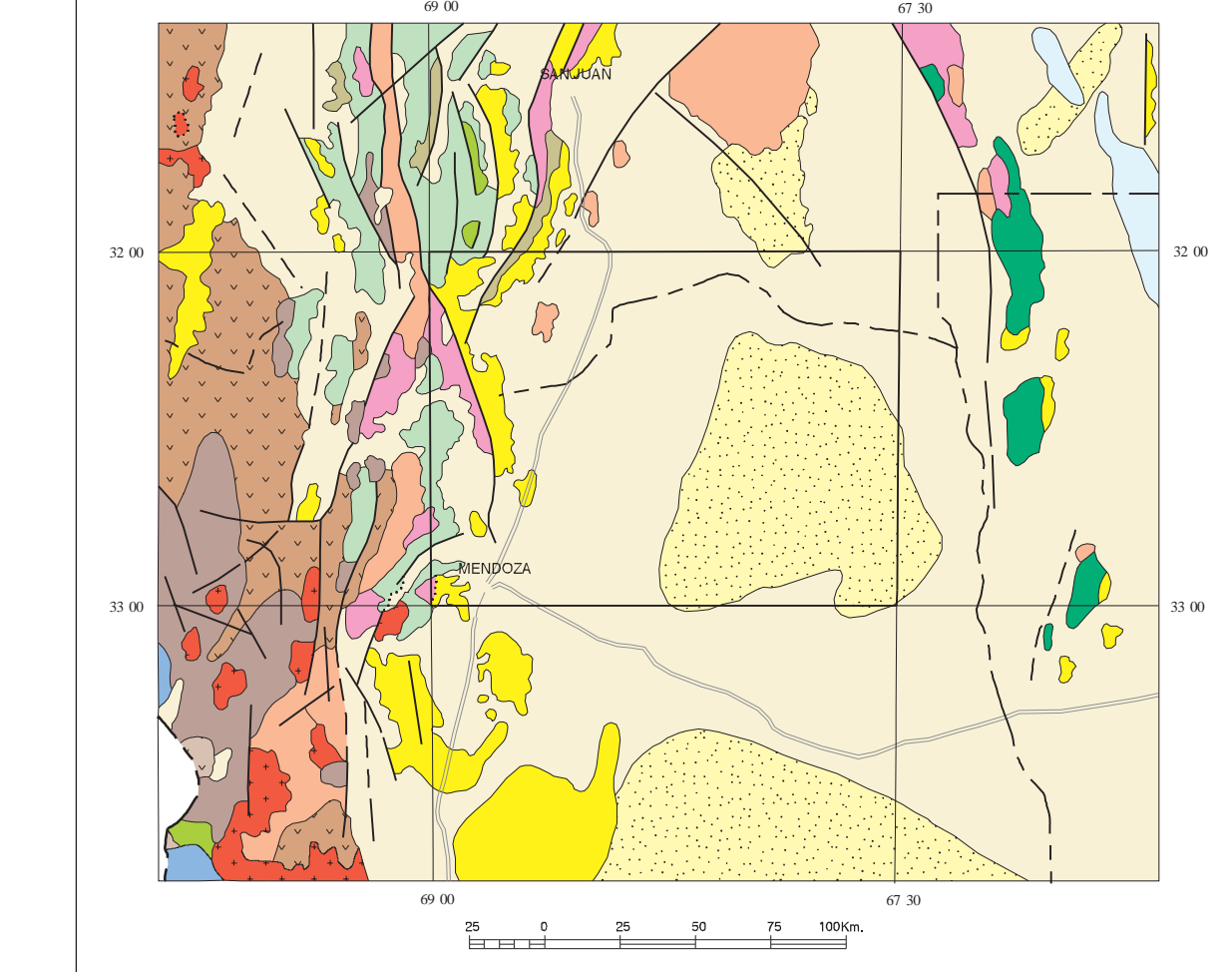
**CUADRO ESTRATIGRAFICO**

CUATERNARIO	HOLOCENO	22	23	24	25	26
	PLEISTOC.	19	20	21	22	23
TERCIARIO	PLIOCENO	17				
	MIOCENO	16				
	OLIGOCENO	15	13	14		
MESOZOICO	EOCENO	12				
	CRET. SUPERIOR	10				
PALEOZOICO	TRIAS. SUPERIOR	9				
	ESTEFANIANO	8				
DEVONICO	NAMURIANO	7				
	SILUR. WENLOCKIANO	5				
ORDO. PERMOZOICO	PERMIANO	4				
	CAMBRIICO	3				
PRE-PROTEROZOICO		1				

28 DEPOSITOS COLUVIALES Y ALUVIONALES RECIENTES Y SUBRECIENTES DEL PIE DE SIERRA.  
 25 DEPOSITOS EOLICOS: Arenas medianas y gruesas.  
 24 RAMBLONES: Limos y arcillas limosas salinosas.  
 23 DEPOSITOS DE PLANICIE ALUVIAL Y ALUVIALES RECIENTES: Limos, arcillas y arenas.  
 22 DEPOSITOS LACUSTRES Y DE PLAYA: Limos, arenas y arcillas.  
 21 DEPOSITOS ATERRAZADOS DE VALLE FLUVIAL: Chavas gruesas, gravilla y arenas.  
 20 DEPOSITOS DE CONOS ALVALES DEL RIO MENDOZA: Conglomerados incoherentes, gravas gruesas, arenas, arcillas y limos.  
 19 DEPOSITOS TERRAZADOS PEDREGALIZADOS: Conglomerados, arenas y limos.  
 18 CAPAS DE "EL BOPOLUO": Lincositas, arcillas, limos, arenas y limas.  
 17 FORMACION MOGOTES: Conglomerados, arcillas limosas, arenas y limos.  
 16 FORMACION LOMA DE LAS TAPAS: Conglomerados, arenas y limos.  
 15 FORMACION MARCO: Conglomerados, arenas, arcillas y limos.  
 14 HIPABISALES LA CAÑOTA: Arenas, arcillas y limas.  
 13 FLUVTIONAS HIPABISALES LAS PEÑAS: Galeses, dolitas y granoditas.  
 12 FORMACION DIVISADERO LARGO: Arcillas, limas, arenas y conglomerados.  
 11 SEDIMENTARIAS RIQUILPONCHE: Arenas, limas y yeso.  
 10 FORMACION PARMAITOS: Conglomerados, arenas y limas.  
 9 GRUPO LISPALATA: Conglomerados, arenas, arcillas, limas y limas.  
 8 FORMACION JEJENES: Arenas y gravas.  
 7 FORMACION LEONCITO: Diamantes, limas y arenas.  
 6 GRUPO VILLAVIEJA: Arenas, arenas, limas y conglomerados finos.  
 5 FORMACION RANCHOADA: Calizas, pefias y arenas.  
 4 FORMACION ENRIQUETA: Litas, arenas calcareas y conglomerados.  
 3 FORMACION SAN JUAN: Calizas, margas y chert.  
 2 GRUPO MARGOSISCO: Calizas, calizas dolomitas, dolomitas, margas lutas y chert.  
 1 GRUPO CAUCETE: Mermoles y filonitas.



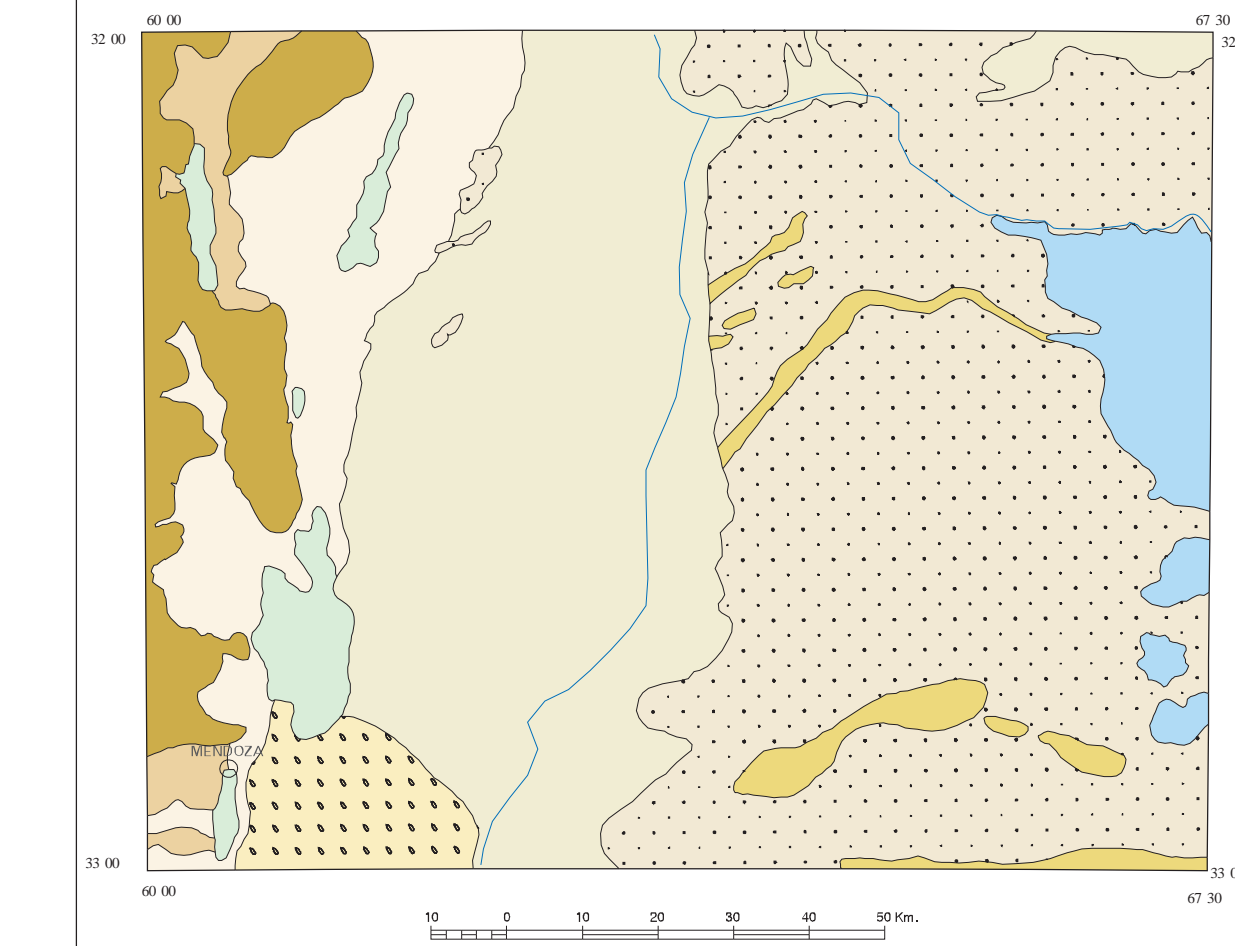
**ESQUEMA REGIONAL**



**REFERENCIAS**

Depósitos cuaternarios indiferenciados.	Sedimentos continentales triásicos
Depósitos eolíticos cuaternarios	Volcanitas mesozoicas y ácidas permo-triásicas
Depósitos volcánoclasticos cenozoicos	Granitoses neopaleozoicos
Depósitos continentales terciarios	Sedimentos continentales y marinos carbonífero-permianos
Sedimentos continentales neocretácicas	Sedimentos silurico-devónicos
Sedimentos continentales cretácicas de Sierras Pampeanas	Sedimentos marinos cambrio-devónicos
Sedimentos marinos jurásico-cretácicas	Metamorfosis y migmatitas del basemento andino y Sierras Pampeanas

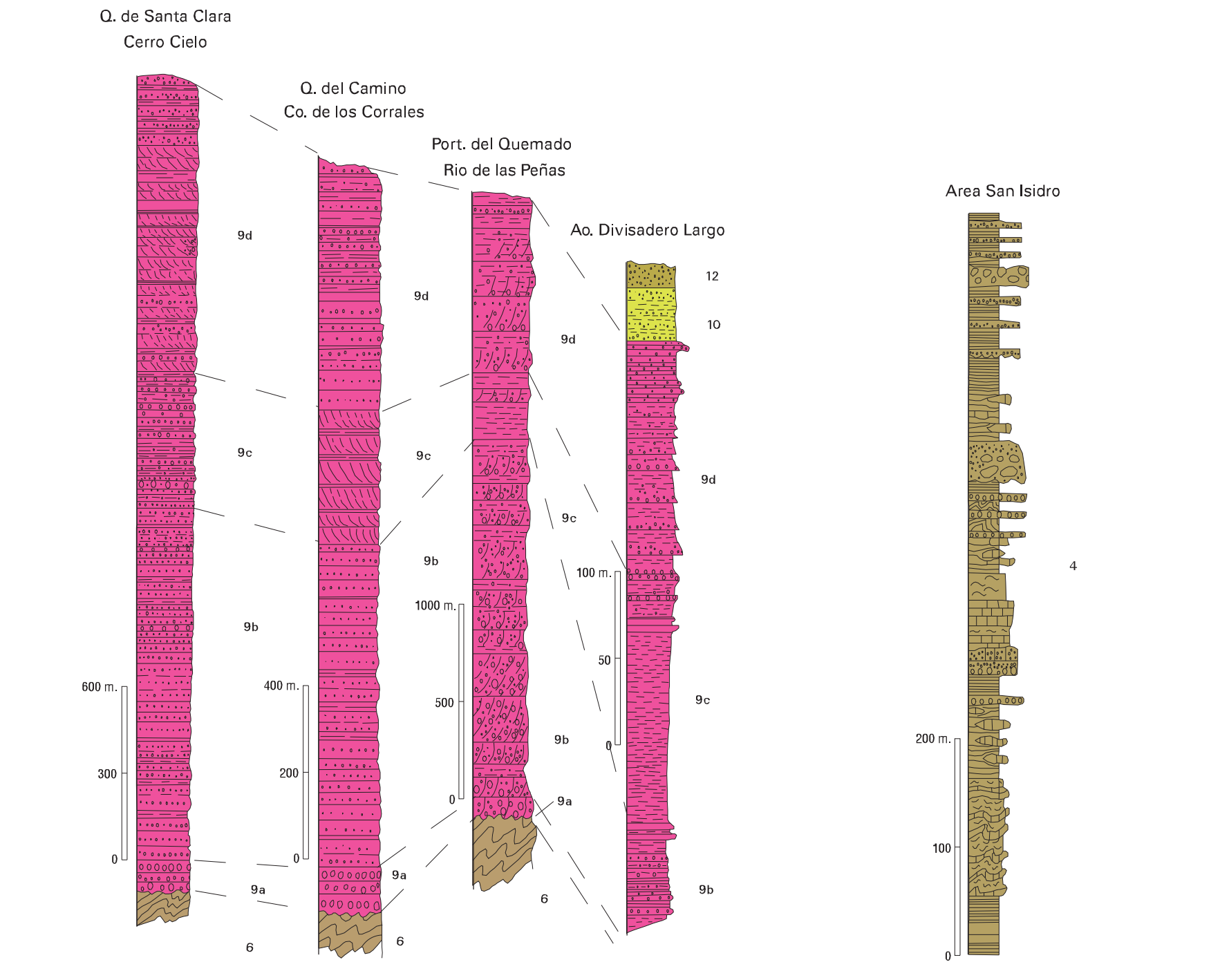
**ESQUEMA GEOMORFOLÓGICO**



**REFERENCIAS**

Médanos y guadales	Planicies aluviales pedemontanas
Saltrales y barrerales	Conos aluviales del Río Mendoza
Palenques del río "Zonda"	Pedimentos antiguos ocultos
Planicies fluvio aluviales	Cerrilladas pedemontanas
	Ambiente de sedimentos paleozoicos

**PERFILES COLUMNARES**



**REFERENCIAS**

9d Formación Río Blanco	Conglomerado	Arenisca calcarea	Metasedimentos con intenso plegamiento	Laminación entrecruzada	Brecha
9c Formación Carhuaya	Arenisca	Lutita	Laminación paralela	Olisólitos	
9b Formación Poretilos	Arenisca arcillosa	Caliza	Laminación ondulada	Estructura deformacional "slump"	
9a Formación Río Mendoza					

**REFERENCIAS GEOLOGICAS**

<b>FALLAS</b>	<b>CONTACTOS</b>
Falla visible	Concordantes
Idem. supuesta, deducida o fossilizada	Discordantes
Corrimiento	Contacto intrusivo
Corrimiento inferido	
<b>PLIEGUES</b>	<b>ESTRUCTURAS MENORES</b>
Anticlinal	Estabilización con rumbo e inclinación
Sinclinal	
Anticlinal con indicación de buzamiento	<b>INDICIO Y/O YACIMIENTO MINERAL AFILORANTE</b>
Sinclinal con indicación de buzamiento	Referirse al Cuadro-Resumen de indicios y yacimientos minerales
	n: número
	min: mineral

**REFERENCIAS CARTOGRAFICAS**

Capital de provincia	Ferrocarril
Cabecera de departamento	Puente, dique
Limite internacional	Casa, edificio
Limite interprovincial	Corriente de agua permanente
Camino pavimentado, consolidado	Corriente de agua intermitente
Camino de tierra, huella	Lago o laguna permanente, intermitente
Lineas de Alta Tension	Salinas, baldío
Gasoducto, acueducto	Punto trigonometrico
Ruta nacional e interprovincial	Curva de nivel principal y su altitud, barranca
	Curva de nivel intermedia, barranca

**ABREVIATURAS**

B. Bahía	I. Isla	Pol. Pólis
Cga. Ciénaga	L. Lago	Port. Puerto
Ch. Ciénaga	Lag. Laguna	Pro. Provincia
Col. Colonia	M. Monte	Q. Quebrada
Crd. Cerro	P. Punta	R. Río
Co. Cabaña	Par. Paréntula	S. Sierra

**UBICACIÓN GEOGRÁFICA**

**DIAGRAMA DE LOCALIZACIÓN**

**DATUM ALTIMETRICO (vertical) P.A.R.N.:** Referido al nivel del mar como horizonte hipsométrico adoptado en el año 1924 para Mar del Plata

**DATUM GEODÉSICO (horizontal):** Campo Inchauspe 1969

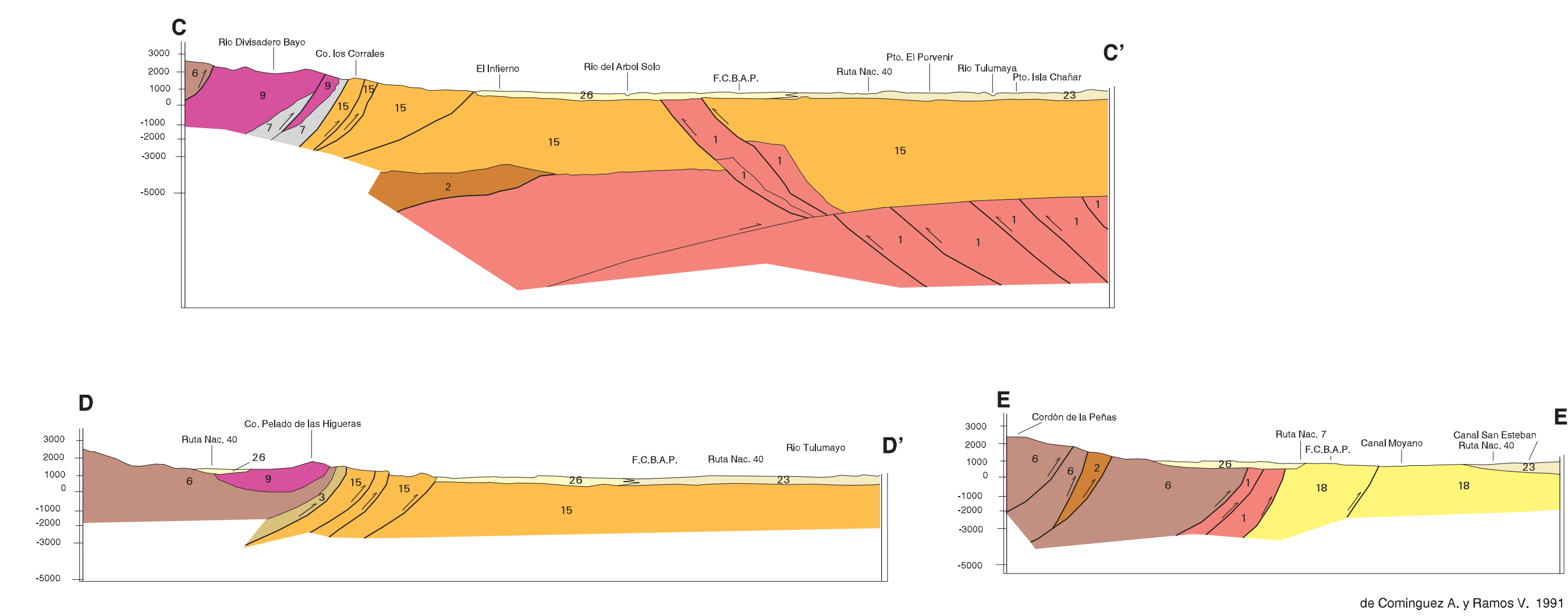
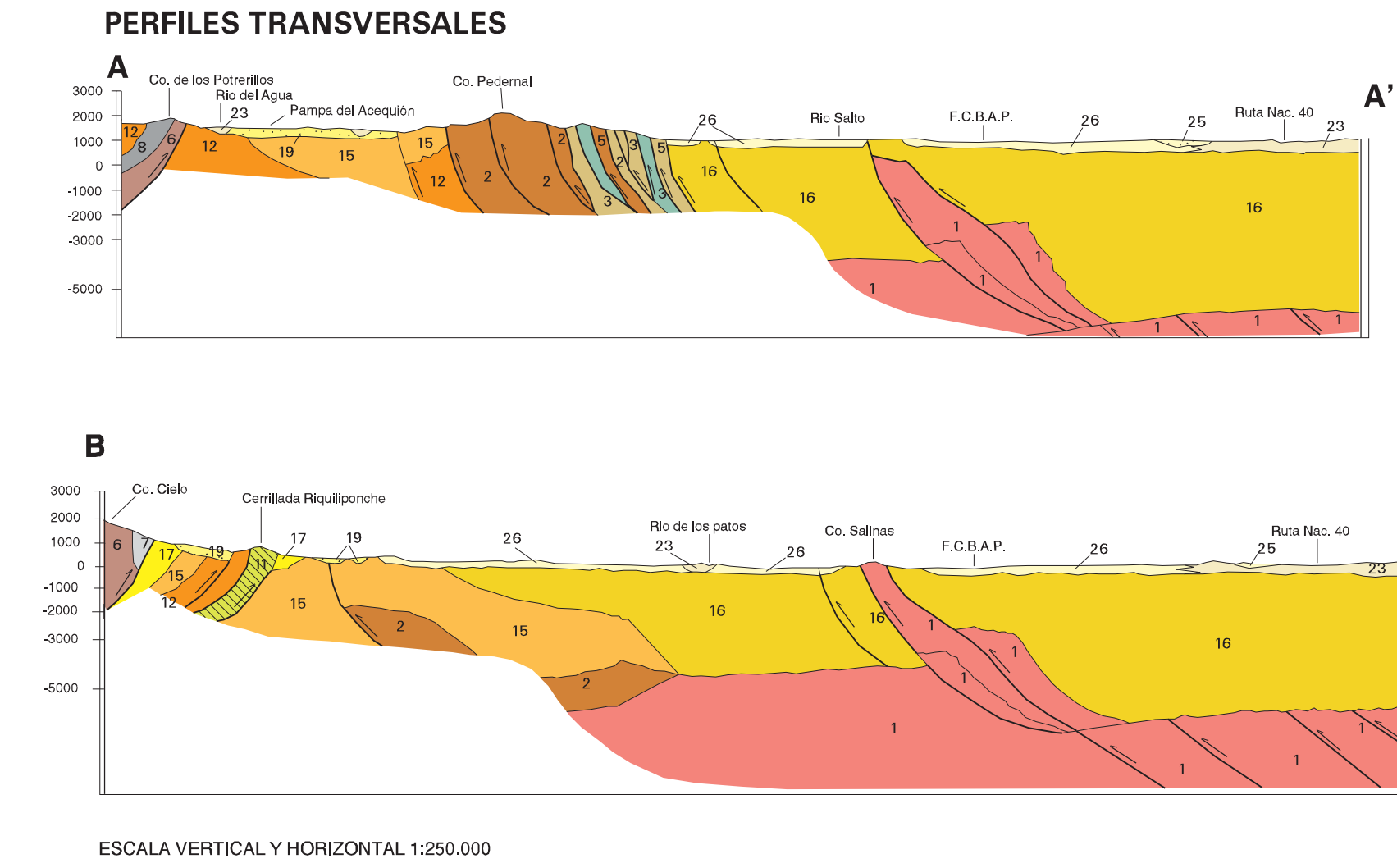
**INFORMACIÓN TOPOGRÁFICA:** CARTA I.G.M. MENDOZA (3369-II) ESCALA 1:250.000

**TRATAMIENTO INFORMÁTICO:** SECTOR SENSORES REMOTOS Y SIG. IGMR 24/05/1992

Programa Nacional de Cartas Geológicas  
 Ley N. 24.224 de Peordenamiento Minero

ESCALA 1:250.000  
 PROYECCION GAUSS-KRUGER  
 EQUIDISTANCIA 200 METROS

NORMAS, DIRECCION Y SUPERVISION DEL IGRM  
 GEOLOGIA: Eliseo G. Sepúlveda



de Cortigüez A. y Ramos V. 1991