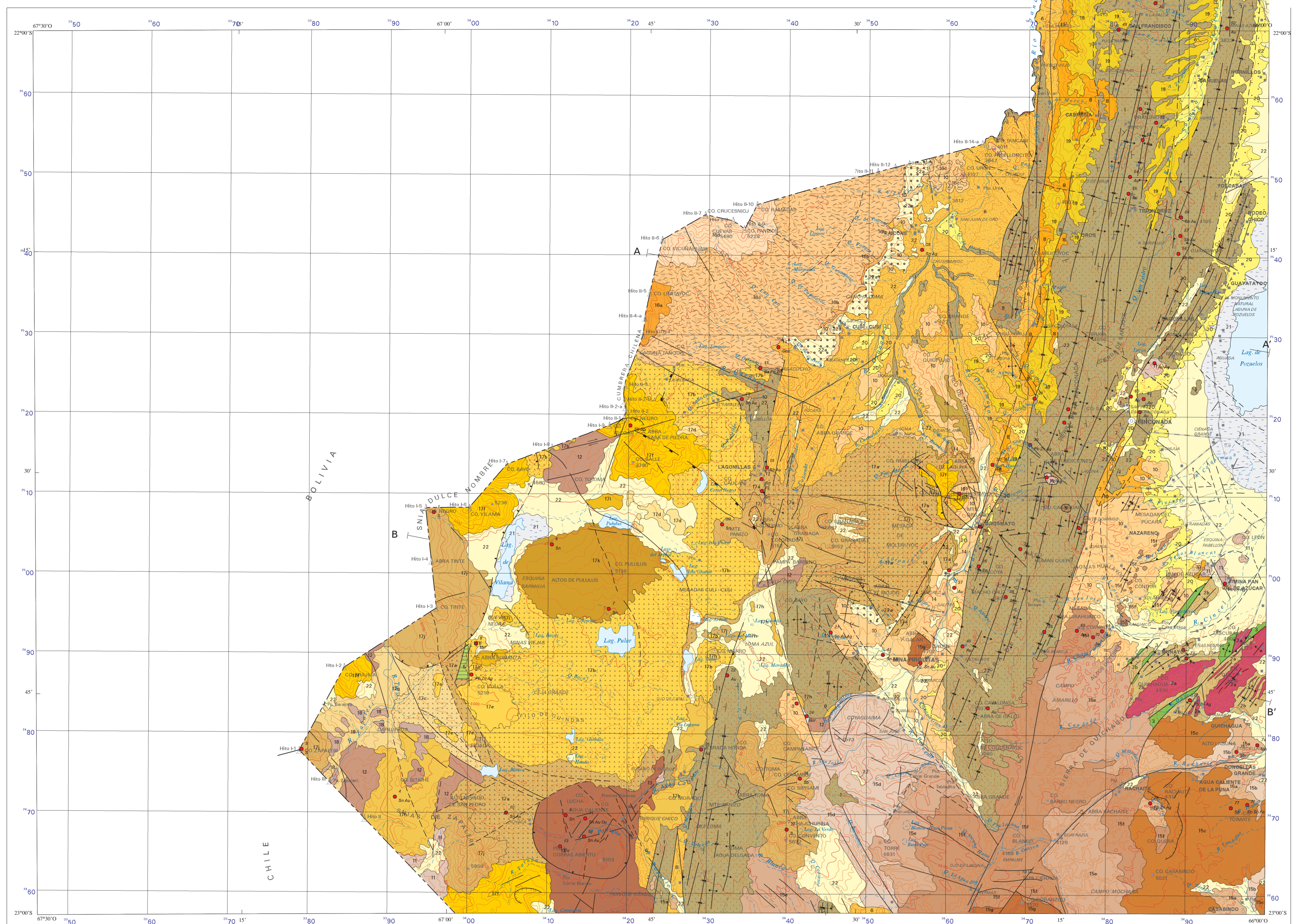


CARTA GEOLOGICA DE LA REPUBLICA ARGENTINA
ESCALA 1:250.000

MINA PIQUITAS 2366-1/2166-III



SEGEMAR
INSTITUTO DE GEOLOGIA Y RECURSOS MINERALES

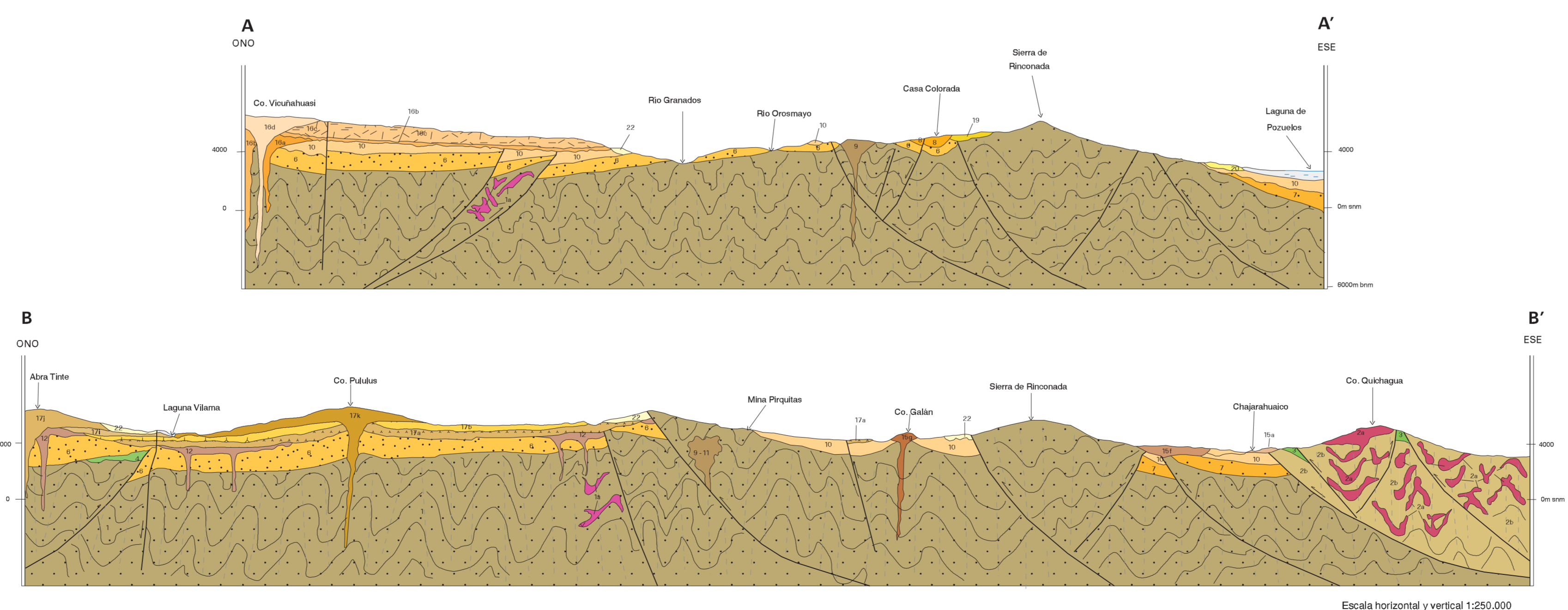


Programa Nacional de Cartas Geológicas
Ley N.º 24.224 de Recadamento Mérico

ESCALA 1:250.000

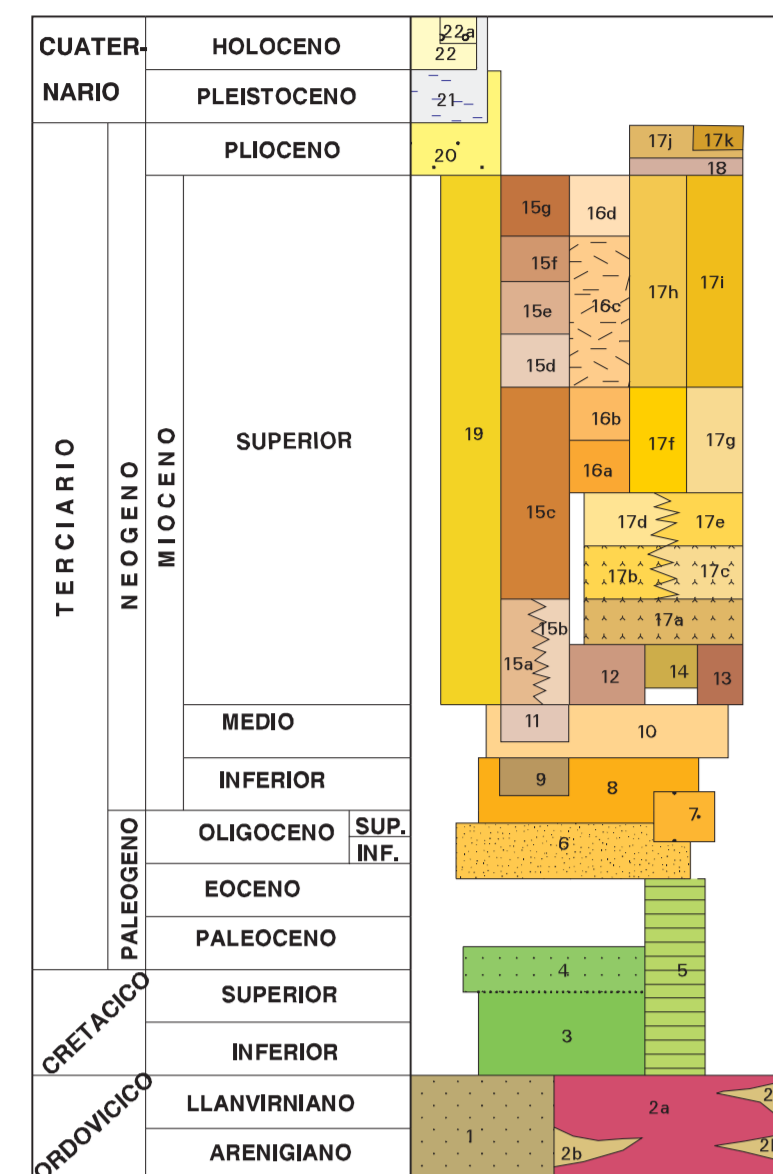
PROYECCION GAUSS-KRUGER
EQUIDISTANCIA METRICOS

PERFILES TRANSVERSALES



NORMAS, DIRECCION Y SUPERVISION DEL IGRIM
SEDE DE PROYECCION: BEATRIZ CORA, PABLO CALTE, ALBA RAMIREZ,
WILDO CHAPE, ALBA DIAZ, SILVIA FLORES,
RECURSOS MINERALES: ALBA RAMIREZ, SILVIA FLORES,
SUPERVISION: OSWALDO GONZALEZ

CUADRO ESTRATIGRAFICO



- 22 DEPOSITOS ALUVIALES-COLUVIALES RECIENTES
- 21 DEPOSITOS ALUVIALES Y EVAPORITICOS: Luvias, arcillas, escamas arenosas, limonitas.
- 20 DEPOSITOS ALUVIALES-COLUVIALES MODERNOS: Conglomerados, arenosas y escamas limonitas.
- 19 FORMACION PUERTAS DE SAN PEDRO: Conglomerados, arenosas y conglomerados volcánicos.
- 18 EDAMBERTA ATAMA: Ignimbritas desclivadas.
- 17 COMPLEJO VOLCANICO VILAMA-CORRITO:
 - a) Ignimbrita Pulaco. Ignimbrita en estado de reposicion desclivada.
 - b) Lava de los cerros Teta, Casaca, Sabeo, Grande, Campanero, San Pedro y Zapicho. Lava desclivada a nivel de arena.
 - c) Ignimbrita Bonaco. Flujos proclivados porciones desclivadas.
 - d) Lava del cono Grande. Flujos lavas y conos de cenizas.
 - e) Ignimbrita Zapicho. Ignimbritas desclivadas.
 - f) Lava temprana de los cerros Boca, Bagna, Sabe y Onoreyo. Lava desclivada y andesitica.
 - g) Ignimbrita Capa Grande. Ignimbritas andesiticas.
 - h) Ignimbrita Sabe. Flujos ignimbriticos andesiticos.
 - i) Ignimbrita Capadocia. Ignimbritas desclivadas.
 - j) Ignimbrita Vilama. Ignimbritas desclivadas.
 - k) Ignimbrita Grande. Flujos proclivados porciones de composicion desclivada con menores depósitos de desclivados desclivados y volcánicos.
- 16 COMPLEJO VOLCANICO PIRQUITAS:
 - a) Ducha Piquitas. Lava desclivada.
 - b) Ignimbrita Cerro Piquitas. Ignimbritas desclivadas de enfriamiento amplio y compacta.
 - c) Ignimbrita Onoreyo. Flujos proclivados porciones y depósitos de caída desclivada.
 - d) Ducha Lavadero. Lava desclivada.
- 15 COMPLEJO LOS CAMPOS COSANZULI:
 - a) Ducha Cosanzul. Lava desclivada.
 - b) Ignimbrita Los Teros. Flujos proclivados porciones desclivadas.
 - c) Ignimbrita Piquitas. Flujos proclivados porciones desclivadas.
 - d) Ignimbrita Alta Grande. Flujos proclivados porciones desclivadas.
 - e) Formación Visulhuasi. Lavas y brechas andesiticas andesiticas y fragmentos andesiticos desclivados.
 - f) Formación Alta Laguna. Ignimbritas desclivadas.
 - g) Formación Onoreyo. Tolas limonitas, lavas y conglomerados volcánicos andesiticos.
- 14 EDAMBERTA OROBAMBO. Ignimbritas desclivadas.
- 13 COMPLEJO VOLCANICO PIRQUITAS: Lavas, ignimbritas y brechas desclivadas y andesiticas.
- 12 COMPLEJO VOLCANICO ANTIGUO TOLIMA - PAMPA BARBEYO. Lavas e ignimbritas desclivadas y andesiticas.
- 11 COMPLEJO VOLCANICO DOMICO LAGUNA DE POZUELOS. Piroclastos y lavas desclivadas.
- 10 FORMACION TOMAYO. Arenas, limonitas, arcillas, chabas conglomerados, rocas volcánicas y piroclásticas.
- 9 COMPLEJO VOLCANICO DOMICO CASA COLORADA - MINUYOC. Depósito de flujo proclivado lavas desclivadas.
- 8 FORMACION CABREIRA. Conglomerados, arenosas, limonitas, con ignimbritas y depósitos volcánicos intrusivos hacia el norte.
- 7 FORMACION MORETA. Arenas medianas, limonitas, conglomerados.
- 6 FORMACION PENA COLORADA. Arenas, conglomerados y fangos.
- 5 GRUPO DEL TA. Andesitas, lavas y arcillas.
- 4 SUBGRUPO BALBUENA (Formación Tacoma). Arenas calcáreas, calizas, margas y lutitas.
- 3 SUBGRUPO VIRGILIA. Arenas, limonitas y coqueos conglomerados.
- 2 COMPLEJO MAGMATICO - SEDIMENTARIO COSANZULI - ESCAYA:
 - a) Fases magmáticas (volcánicas e intrusivas) lavas andesiticas, brechas andesiticas, diques y masas volcánicas desclivadas y notitas.
 - b) Fases sedimentarias: arenosas, limonitas y lutitas.
- 1 FORMACION ACOTE. Arenas, limonitas y lutitas.

REFERENCIAS GEOLOGICAS

Fala visible	Normal o concordante visible
Isla, resaca, quebrada o trinchera	Discordante
Fala con indicacion de bloque bajo	
Fala de desplazamiento de rumbo	
Fala inversa	
Comentario	
Borde topografico de cabecera	
Rumbo e inclinacion de la estratificacion	
Caldera	
Estructura de colapso vertical	

INDICIO Y/O YACIMIENTO MINERAL AFLORANTE
Referencia al Cuadro Resumen de Indios y yacimientos minerales

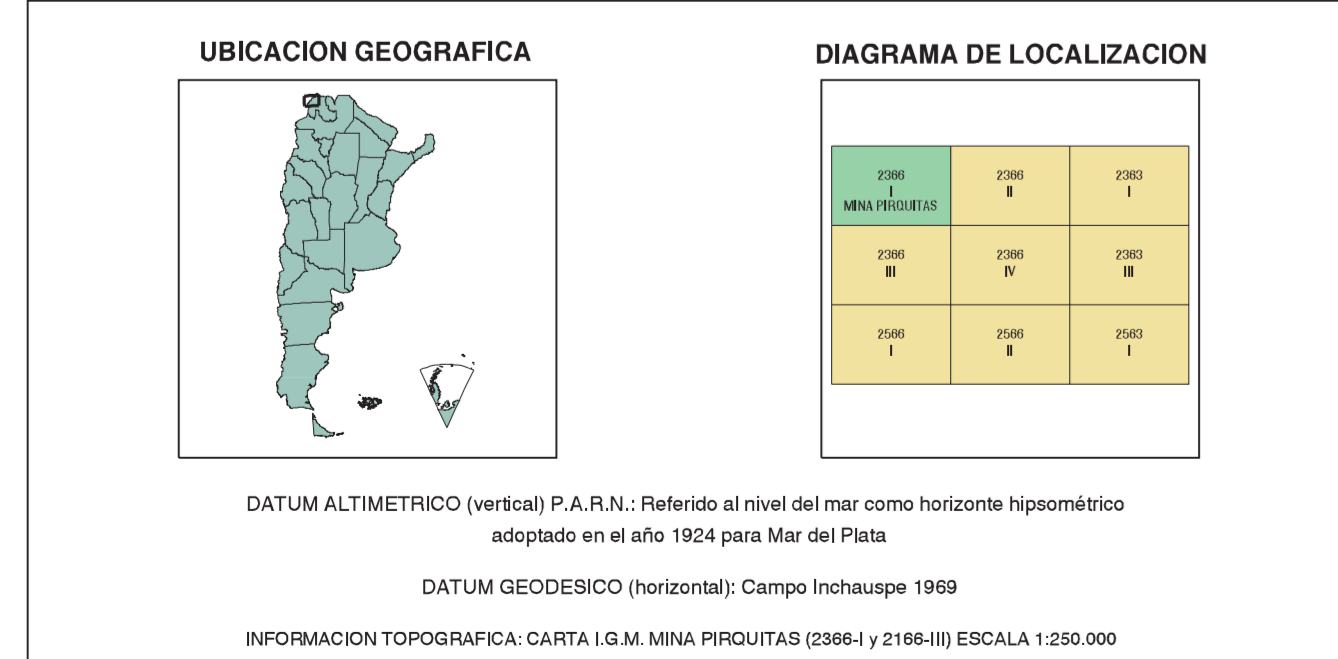
Indio	Yacimiento
Indio nominal	Yacimiento nominal

REFERENCIAS CARTOGRAFICAS

Límite internacional	Huella o senda
Procion	Curva de nivel de elevacion y cota
Cabecera de departamento	Curva de nivel de equidistancia
Casa o edificio	Punto trigonometrico
Templo	Indicador de altitud
Comentario	Curso de agua permanente
Escuela	Curso de agua transitorio
Aeródromo	Lago o laguna permanente
Camino consolidado	Lago o laguna intermitente
Camino de tierra	

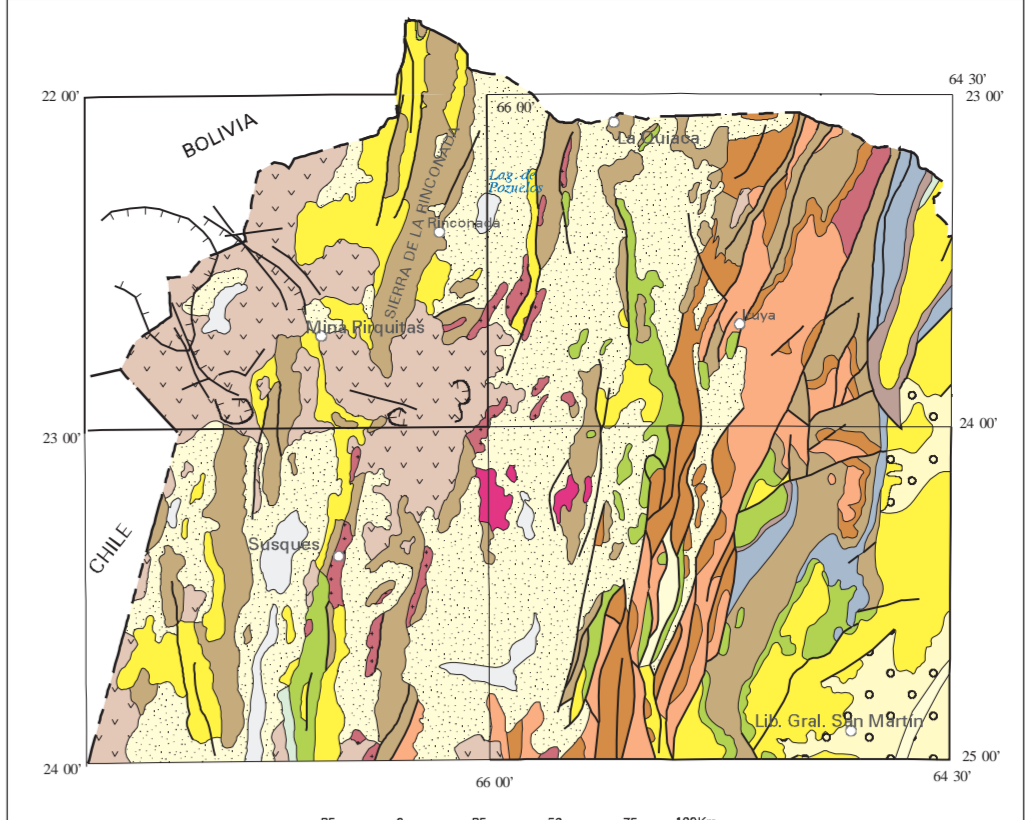
ABREVIATURAS

A. Arroyo	CO. Cerro	Lag. Laguna	Lago. Laguna
MTE. Monte	PO. Paso	Pol. Población	Pto. Punto
Q. Quebrada	FL. Rio		



TRATAMIENTO INFORMATICO: UNIDAD SENSORES REACTOS Y SIG IGRIM
DIGITALIZACION Y EDICION: IGRIM M. Di Tommaso y María C. Olivari
EDICION: IGRIM

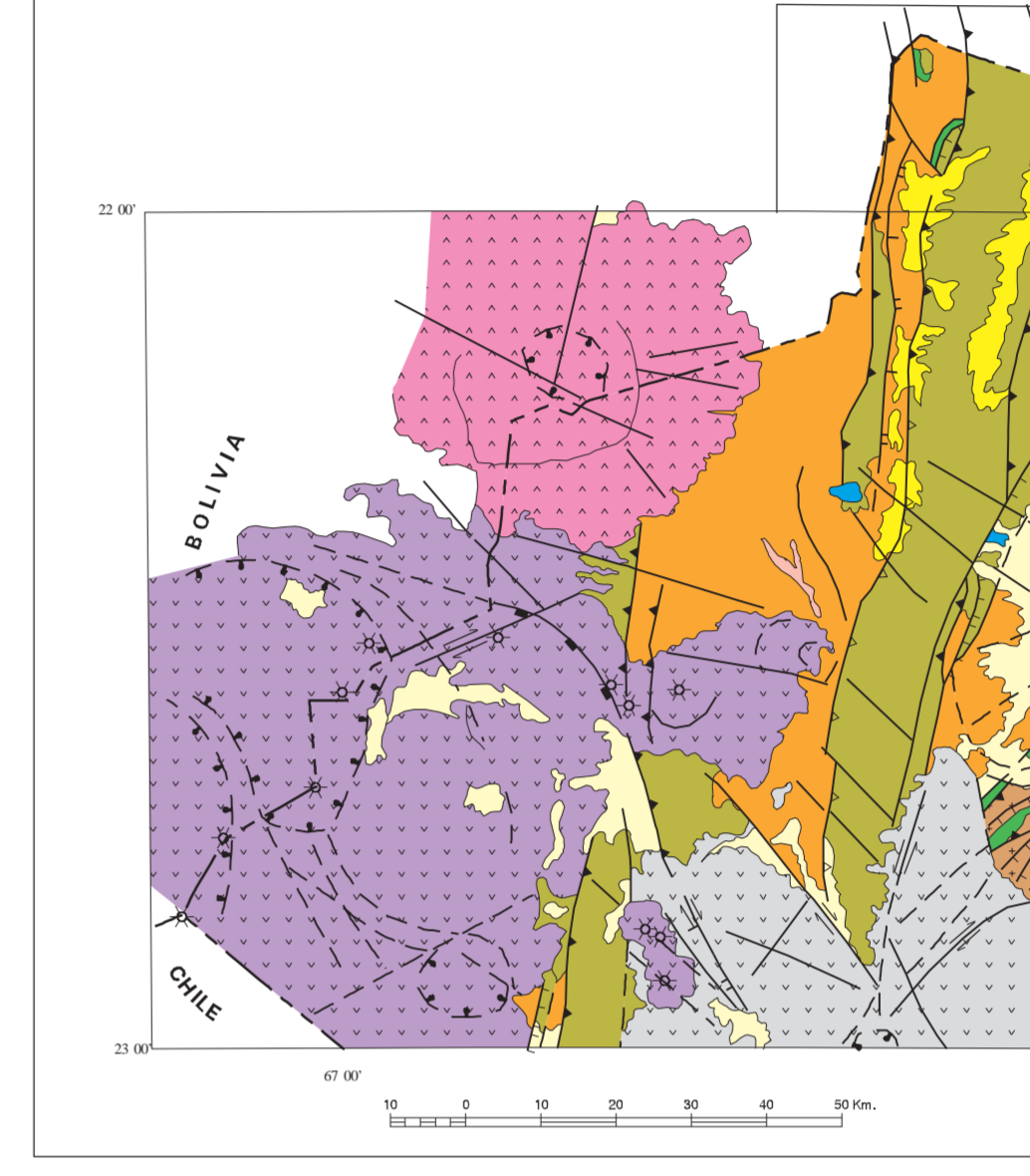
ESQUEMA REGIONAL



REFERENCIAS

Salinas y lagunas. Holoceno	Depósitos aluviales y coluviales. Depósitos aluviales. Cuaternario	Granulitos. Cretácico	Volcánicas y graníticas. Paleozoico-Mesozoico
Depósitos aluviales alternados. Cuaternario	Sedimentitas continentales. Cuaternario	Sedimentitas marinas epiclasticas. Cretácico	Sedimentitas marinas epiclasticas. Cretácico
Proclivadas y volcánicas	Sedimentitas continentales. Cretácico	Sedimentitas marinas epiclasticas. Cretácico	Craquelados. Cámbrico
Sedimentitas continentales epiclasticas y vapores. Cretácico-Epoceno	Sedimentitas marinas epiclasticas. Cretácico	Metarritas de grado bajo a medio. Proterozoico a Cámbrico inferior	Falas

ESQUEMA TECTONICO



REFERENCIAS

Depósitos cuaternarios indiferenciados	Diques diabásicos (Monoclinos. Mesozoico medio)	Falas de desplazamiento de rumbo con actividad reciente a partir del Mioceno sup. Continuos y propicias
Depósitos aluviales-coluviales sobre Formación Puerta de San Pedro	Formación Tomayo-Peña Colorada	Cabalgamiento andino
Complejo Volcánico Vilama	Grupo Sabe	Faja de deformación Colérica
Complejo Volcánico Panaco	Complejo Magmático Sedimentario Escaya-Cochinhuasi	Borde topografico de cabecera
Complejo Volcánico Cosanzul	Formación Acote (Fases sedimentarias)	Borde de colapso de cabecera
Ignimbrita Onoreyo	Estructuras anulares	Falas normales
		Edificios volcánicos centrales

PERFILES COLUMNARES

