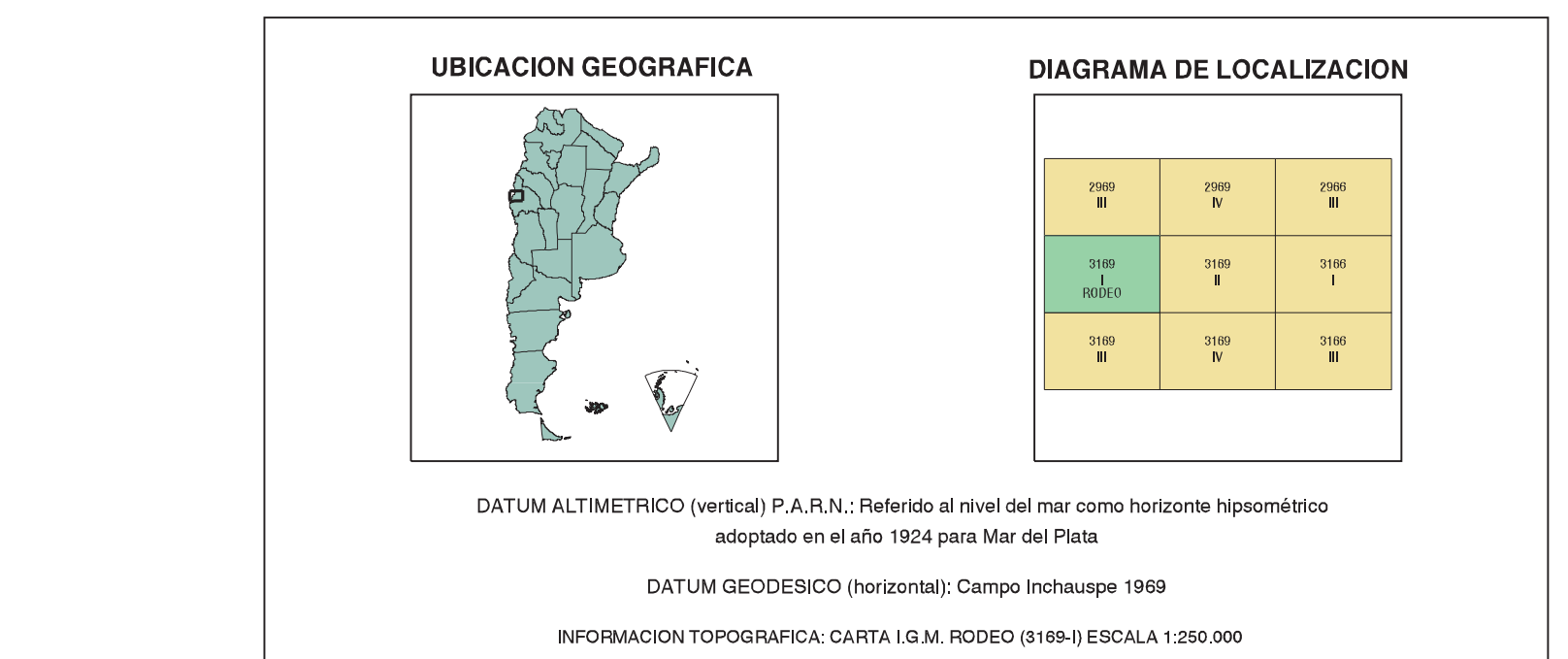
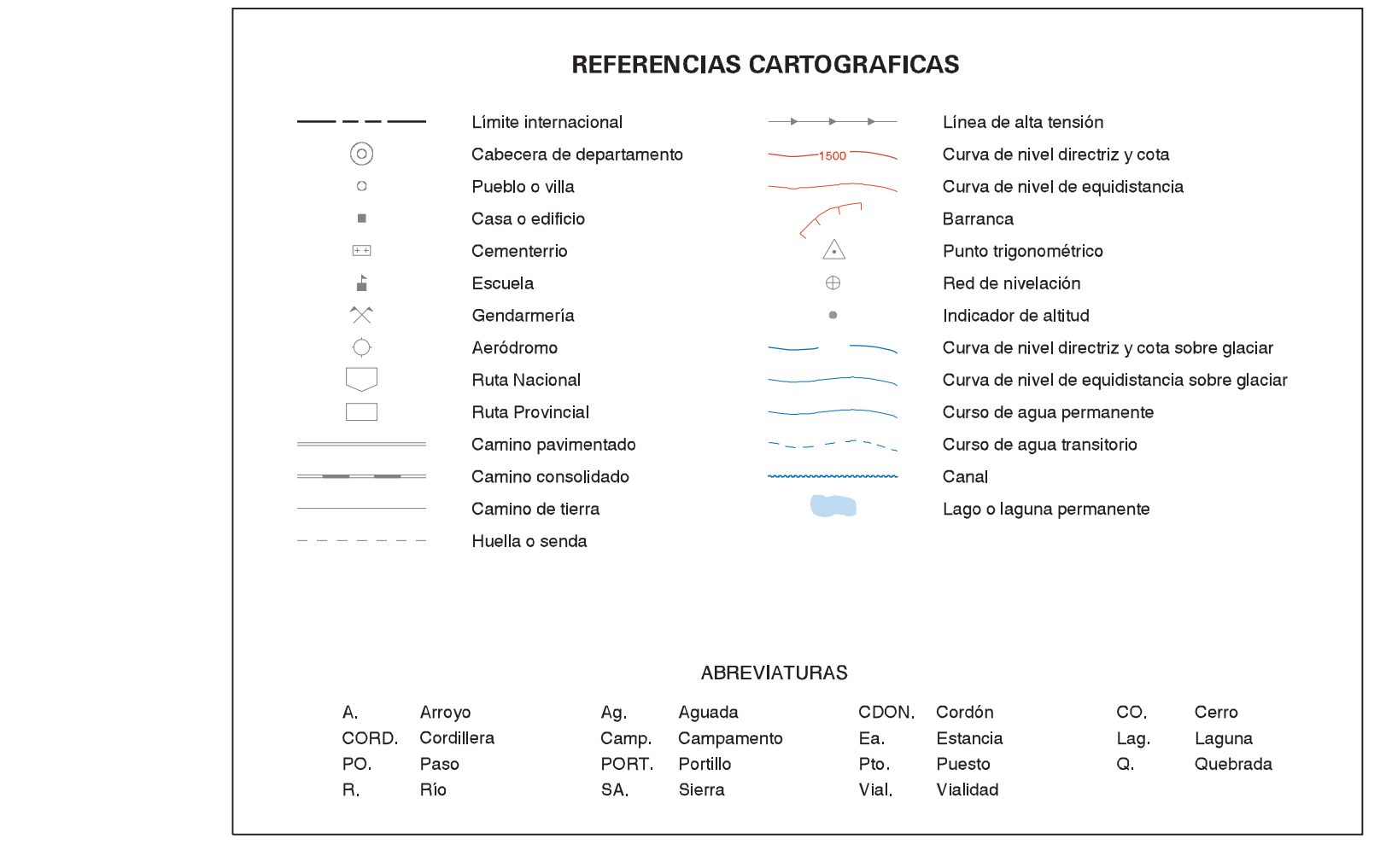
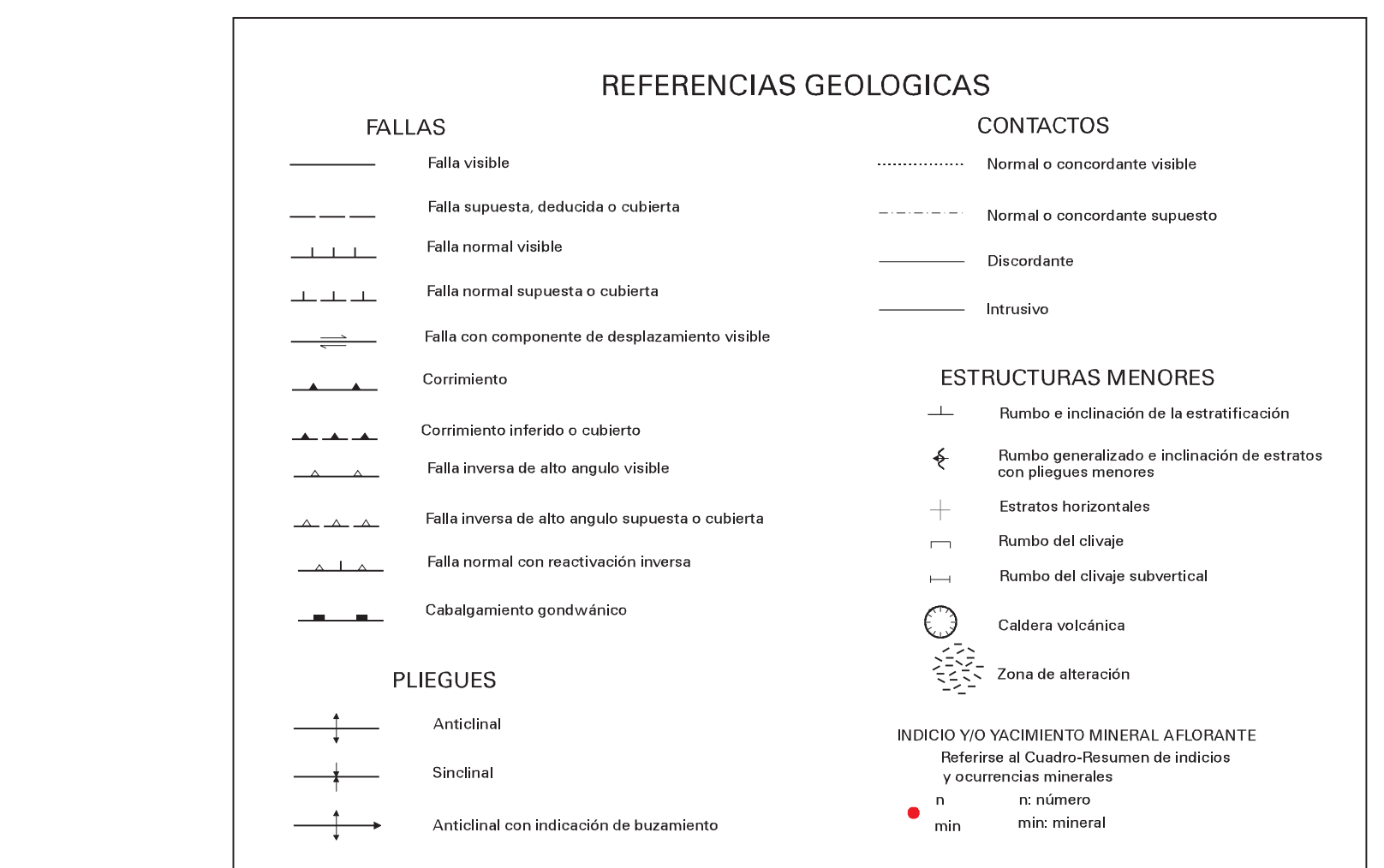


18 DEPOSITOS ALUVIALES MODERNOS: Gravas y arenas.
17 FORMACION TUDICUM (terciario): Conglomerados y arenas.
16 FORMACION PLANICIELES (terciario): Conglomerados, arenas y lutitas.
15 FORMACION LOS TORREDAIS (terciario): Arenas, lutitas, areniscas, arcillas.
14 GRUPO MELCHOR (terciario): Arenas, arcillas, lutitas, areniscas, arcillas, areniscas, lutitas.
13 INCLITAT (terciario): Arenas, arcillas, lutitas, areniscas, arcillas, areniscas, lutitas.
12 GRUPO LA CHILCA (terciario): Arenas, arcillas, lutitas, areniscas, arcillas, areniscas, lutitas.
11 FORMACION CORDON DE LAS TORREDAIS: Lavas andesitas y lavas, areniscas y areniscas.
10 INTRUSIVOS TERCIARIOS: Andesitas, diques, ródolitos.
9 FORMACION DIFUSION (terciario): Conglomerados, arenas y lutitas.
8 GRANDORITA DE LAS VIZCACHAS: Granodiorita.
7 GRANITO FRANCISCO: Granito.
6 GRANITO AGUA NEGRAS: Granito y granodiorita.
5 GRANITO CHILCA: Granito.
4 FORMACION LAS PIRCAS: Porfidos dacíticos, diques, ródolitos, granodiorita, granodiorita.
3 FORMACION LA CHILCA (terciario): Andesitas, basaltos, diques, ródolitos, granodiorita, granodiorita.
2 FORMACION CASTAÑO (terciario): Conglomerados, arenas, lutitas, areniscas, areniscas, lutitas.
1 GRUPO CHUYO (terciario): Conglomerados, arenas, lutitas, areniscas, areniscas, lutitas.
18 GRUPO ILESIA (terciario): Conglomerados, arenas, arcillas y granodiorita.
17 GRUPO ANDALUZA (terciario): Arenas, arcillas, lutitas, areniscas, areniscas, lutitas.
16 FORMACION EL RINCON (terciario): Conglomerados, arenas, calcáreos, areniscas.
15 FORMACION LOS PATOS (terciario): Arenas y granodiorita.
14 GRANITOS DE TIGRE: Trilobitas, granitos, granodiorita y porfidos.
13 FORMACION AGUA NEGRAS (terciario): Lutitas, areniscas, conglomerados y calizas.
12 FORMACION SAN IGNACIO (terciario): Margas, calizas, lutitas.

18 DEPOSITOS ALUVIALES MODERNOS: Gravas y arenas.
17 FORMACION TUDICUM (terciario): Conglomerados y arenas.
16 DEPOSITOS DE DUNAS (terciario): Dunas, arenas, arcillas, arenas.
15 FORMACION LOS TORREDAIS (terciario): Arenas, arcillas, areniscas.
14 GRUPO MELCHOR (terciario): Arenas, arcillas, lutitas, areniscas.
13 INTRUSIVOS TERCIARIOS: Andesitas y diques.
12 FORMACION LOS PASAJES (terciario): Arenas, arcillas, areniscas.
11 GRUPO ILESIA (terciario): Conglomerados, arenas, arcillas y granodiorita.
10 INTRUSIVOS TERCIARIOS: Andesitas y granodiorita.
9 FORMACION DIFUSION (terciario): Conglomerados, arenas y lutitas.
8 GRANDORITA DE LAS VIZCACHAS: Granodiorita.
7 GRANITO FRANCISCO: Granito.
6 GRANITO AGUA NEGRAS: Granito y granodiorita.
5 GRANITO CHILCA: Granito.
4 FORMACION LAS PIRCAS: Porfidos dacíticos, diques, ródolitos, granodiorita, granodiorita.
3 FORMACION LA CHILCA (terciario): Andesitas, basaltos, diques, ródolitos, granodiorita, granodiorita.
2 FORMACION CASTAÑO (terciario): Conglomerados, arenas, lutitas, areniscas, areniscas, lutitas.
1 GRUPO CHUYO (terciario): Conglomerados, arenas, lutitas, areniscas, areniscas, lutitas.
18 GRUPO ILESIA (terciario): Conglomerados, arenas, arcillas y granodiorita.
17 GRUPO ANDALUZA (terciario): Arenas, arcillas, lutitas, areniscas, areniscas, lutitas.
16 FORMACION EL RINCON (terciario): Conglomerados, arenas, calcáreos, areniscas.
15 FORMACION LOS PATOS (terciario): Arenas y granodiorita.
14 GRANITOS DE TIGRE: Trilobitas, granitos, granodiorita y porfidos.
13 FORMACION AGUA NEGRAS (terciario): Lutitas, areniscas, conglomerados y calizas.
12 FORMACION SAN IGNACIO (terciario): Margas, calizas, lutitas.



FUENTES DE INFORMACION

1. Hoja 1969-II (Folio de Agua Negra). Escala 1:100.000

2. Mapa D. C. O. Uruguay. T. Soes Gomez. R. Rivas. F. Rivas.

3. A. J. M. (1970). Mapa de la zona de estudio.

4. H. A. (1970). Mapa de la zona de estudio.

5. H. A. (1970). Mapa de la zona de estudio.

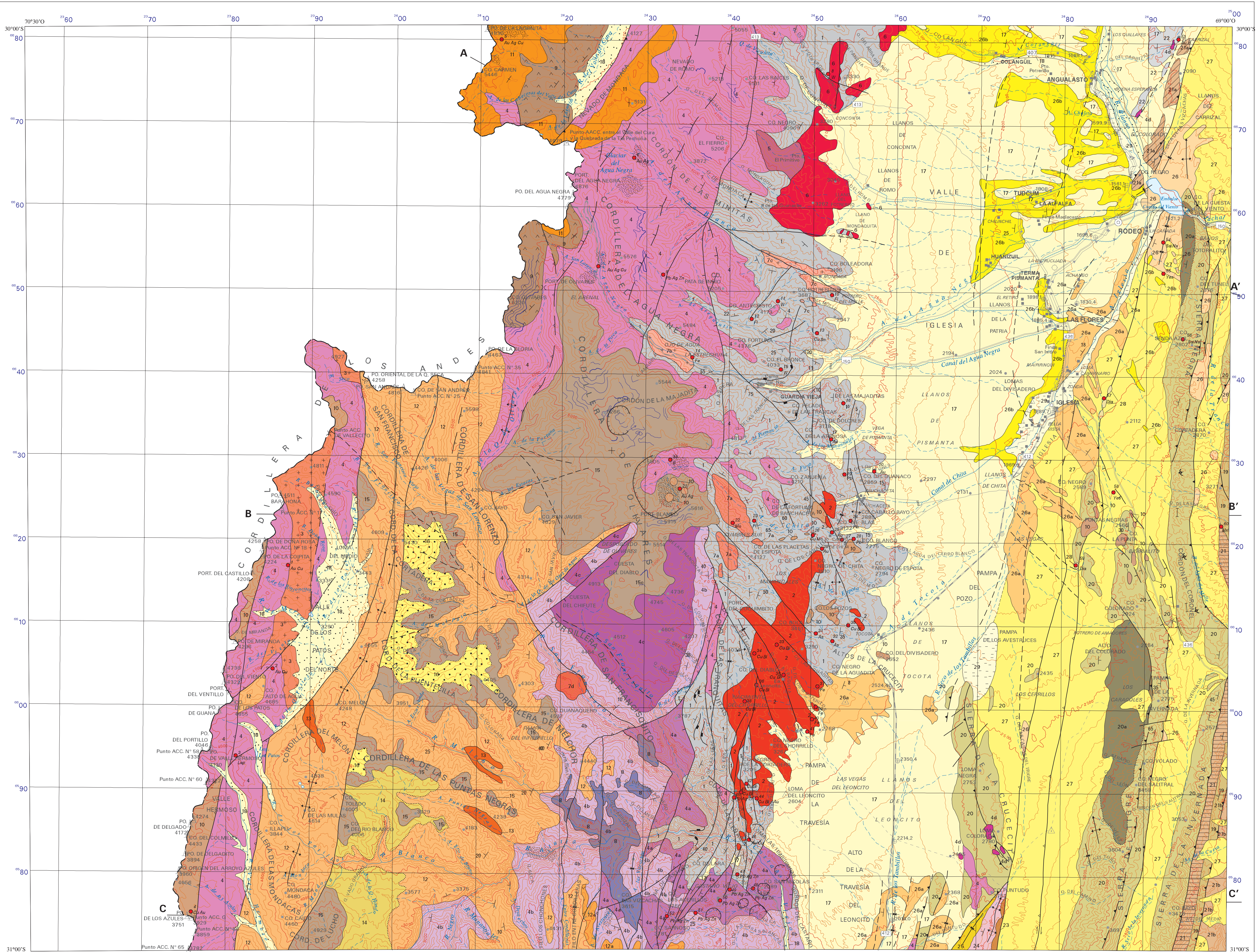
6. H. A. (1970). Mapa de la zona de estudio.

7. H. A. (1970). Mapa de la zona de estudio.

8. H. A. (1970). Mapa de la zona de estudio.

9. H. A. (1970). Mapa de la zona de estudio.

10. H. A. (1970). Mapa de la zona de estudio.



Proyecto Nacional de Cartas Geológicas Ley N. 26224 de Reglamentación Minera
ESCALA 1:250.000
PROYECCION GAUSS-KRUGER EQUITATIVIDAD 100 Y 200 METROS

NORMAS, DIRECCION Y SUPERVISION DEL I.G.M.
JEFE DE PROYECTO: R. Caro
GEOLOGIA R. Caro, L.A. Diaz
GEOLOGIA ESTRUCTURAL: M. Cegarra, L.F. Rodriguez, N. Horda
PETROLOGIA: G. Sarramendi
RECURSOS MINERALES: R. Caro, I. N. Diaz

