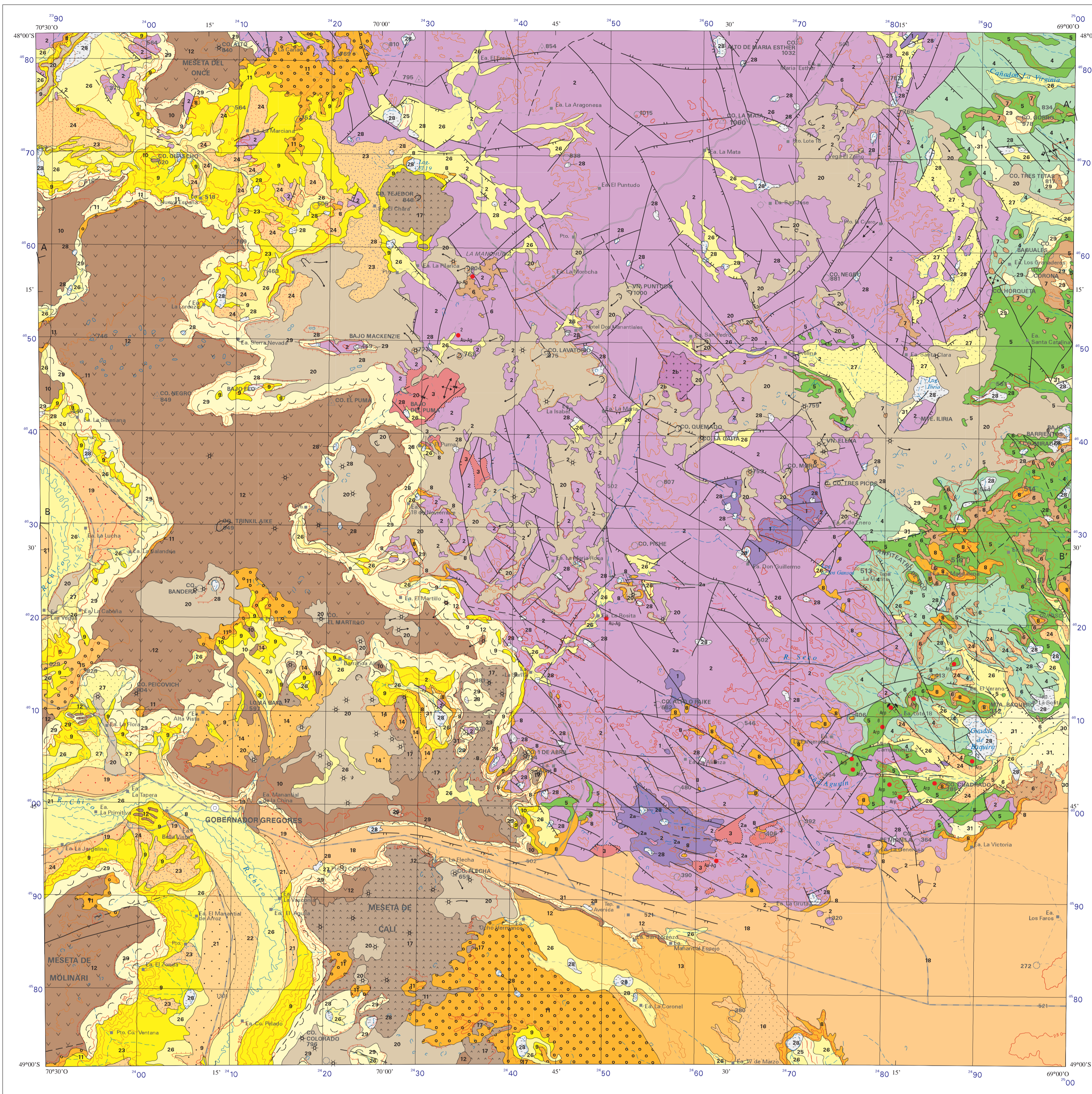




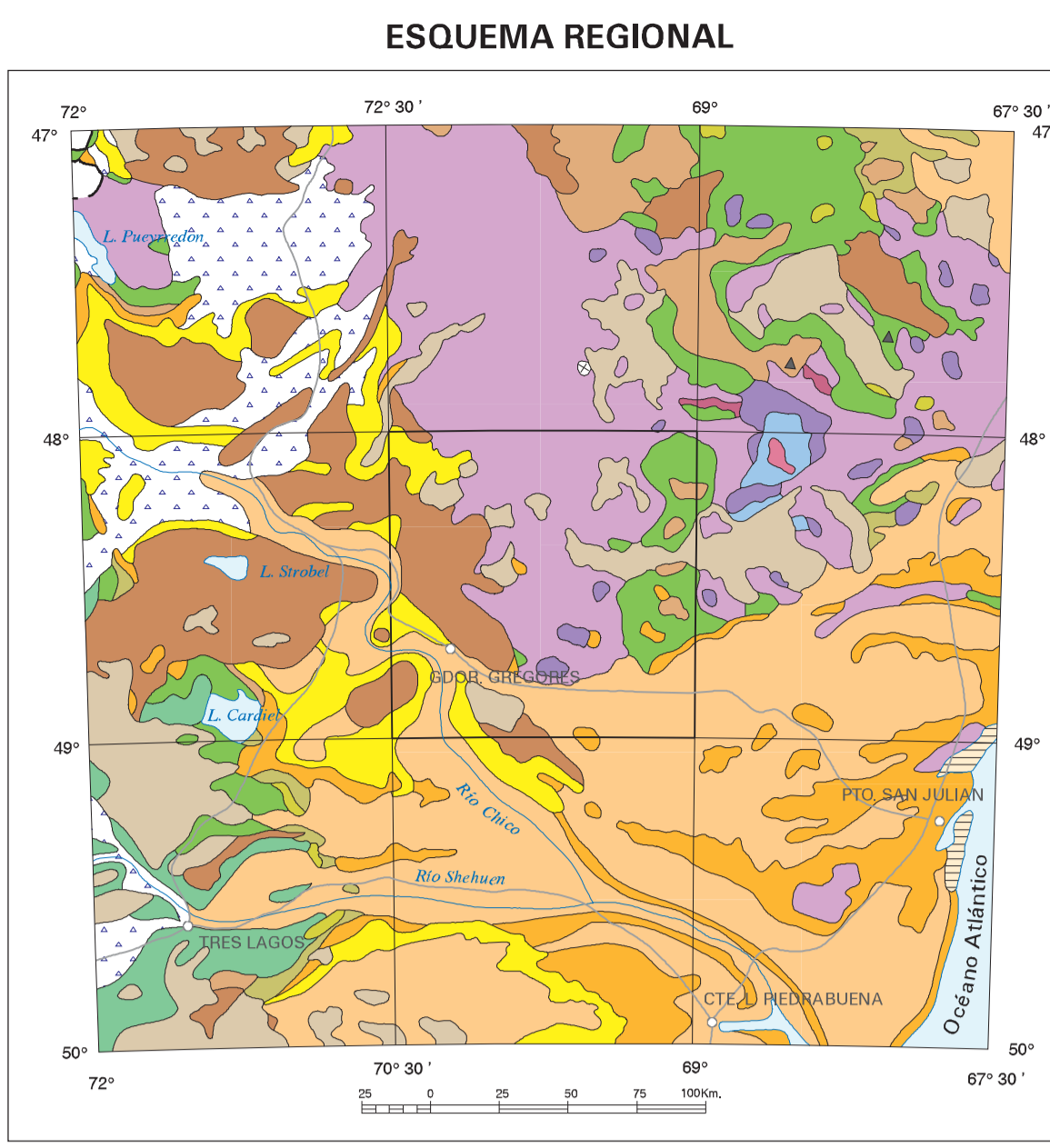
CUADRO ESTRATIGRAFICO

ERA	PERIODO	ETAPAS										
		1	2	3	4	5	6	7	8	9	10	
CENOZOICO	CUATERNARIO	Holoceno	26	27	28	29	30	31				
		PLEISTOCENO	Superior	18	19	20	21	22				
	Inferior		10	11	12	13	14	15	16	17	18	19
	TERCIARIO	NEOGENO	Superior	1	2	3	4	5	6	7	8	9
			Medio	10	11	12	13	14	15	16	17	18
			Inferior	19	20	21	22	23	24	25	26	27
	PALEOGENO	CENOZOICO	Superior	1	2	3	4	5	6	7	8	9
			Medio	10	11	12	13	14	15	16	17	18
			Inferior	19	20	21	22	23	24	25	26	27
	MESOZOICO	TRIASICO	Superior	1	2	3	4	5	6	7	8	9
Medio			10	11	12	13	14	15	16	17	18	
Inferior			19	20	21	22	23	24	25	26	27	

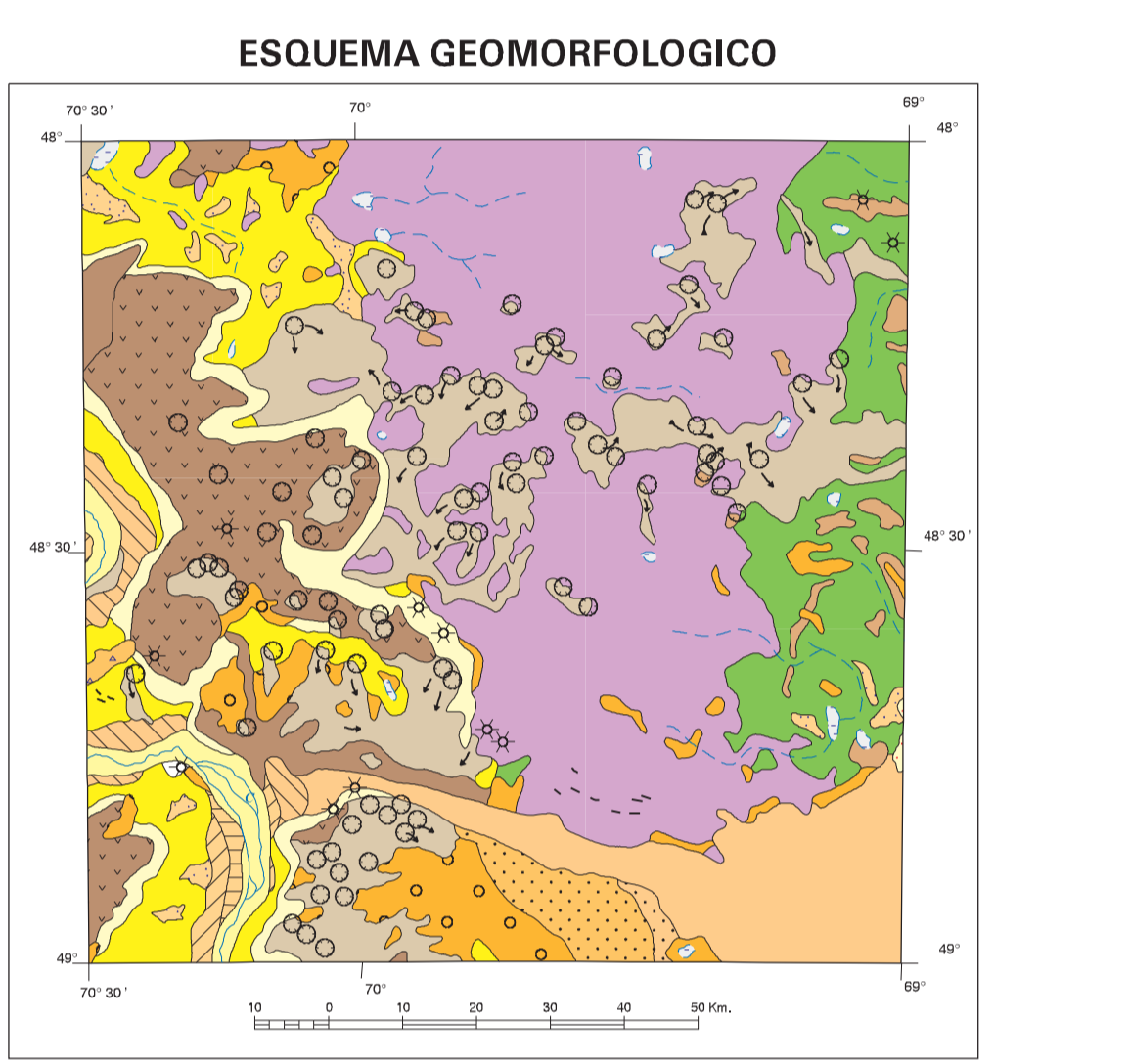
1. DEPOSITOS ALUVIALES Y COLUVIALES INDEFINIDOS. Arenas finas a medianas, limo y arcillas subarboladas.
2. DEPOSITOS DE TIERRAS FLUVIALES DEL RIO CHICO (NIVEL I) gravas gruesas, limo y arcillas.
3. DEPOSITOS DE TIERRAS FLUVIALES DEL RIO CHICO (NIVEL II) gravas gruesas, limo y arcillas.
4. DEPOSITOS DE TIERRAS FLUVIALES DEL RIO CHICO (NIVEL III) gravas gruesas, limo y arcillas.
5. DEPOSITOS DE TIERRAS FLUVIALES DEL RIO CHICO (NIVEL IV) gravas gruesas, limo y arcillas.
6. DEPOSITOS DE TIERRAS FLUVIALES DEL RIO CHICO (NIVEL V) gravas gruesas, limo y arcillas.
7. DEPOSITOS DE TIERRAS FLUVIALES DEL RIO CHICO (NIVEL VI) gravas gruesas, limo y arcillas.
8. DEPOSITOS DE TIERRAS FLUVIALES DEL RIO CHICO (NIVEL VII) gravas gruesas, limo y arcillas.
9. DEPOSITOS DE TIERRAS FLUVIALES DEL RIO CHICO (NIVEL VIII) gravas gruesas, limo y arcillas.
10. DEPOSITOS DE TIERRAS FLUVIALES DEL RIO CHICO (NIVEL IX) gravas gruesas, limo y arcillas.
11. DEPOSITOS DE TIERRAS FLUVIALES DEL RIO CHICO (NIVEL X) gravas gruesas, limo y arcillas.
12. DEPOSITOS DE TIERRAS FLUVIALES DEL RIO CHICO (NIVEL XI) gravas gruesas, limo y arcillas.
13. DEPOSITOS DE TIERRAS FLUVIALES DEL RIO CHICO (NIVEL XII) gravas gruesas, limo y arcillas.
14. DEPOSITOS DE TIERRAS FLUVIALES DEL RIO CHICO (NIVEL XIII) gravas gruesas, limo y arcillas.
15. DEPOSITOS DE TIERRAS FLUVIALES DEL RIO CHICO (NIVEL XIV) gravas gruesas, limo y arcillas.
16. DEPOSITOS DE TIERRAS FLUVIALES DEL RIO CHICO (NIVEL XV) gravas gruesas, limo y arcillas.
17. DEPOSITOS DE TIERRAS FLUVIALES DEL RIO CHICO (NIVEL XVI) gravas gruesas, limo y arcillas.
18. DEPOSITOS DE TIERRAS FLUVIALES DEL RIO CHICO (NIVEL XVII) gravas gruesas, limo y arcillas.
19. DEPOSITOS DE TIERRAS FLUVIALES DEL RIO CHICO (NIVEL XVIII) gravas gruesas, limo y arcillas.
20. DEPOSITOS DE TIERRAS FLUVIALES DEL RIO CHICO (NIVEL XIX) gravas gruesas, limo y arcillas.
21. DEPOSITOS DE TIERRAS FLUVIALES DEL RIO CHICO (NIVEL XX) gravas gruesas, limo y arcillas.
22. DEPOSITOS DE TIERRAS FLUVIALES DEL RIO CHICO (NIVEL XXI) gravas gruesas, limo y arcillas.
23. DEPOSITOS DE TIERRAS FLUVIALES DEL RIO CHICO (NIVEL XXII) gravas gruesas, limo y arcillas.
24. DEPOSITOS DE TIERRAS FLUVIALES DEL RIO CHICO (NIVEL XXIII) gravas gruesas, limo y arcillas.
25. DEPOSITOS DE TIERRAS FLUVIALES DEL RIO CHICO (NIVEL XXIV) gravas gruesas, limo y arcillas.
26. DEPOSITOS DE TIERRAS FLUVIALES DEL RIO CHICO (NIVEL XXV) gravas gruesas, limo y arcillas.
27. DEPOSITOS DE TIERRAS FLUVIALES DEL RIO CHICO (NIVEL XXVI) gravas gruesas, limo y arcillas.
28. DEPOSITOS DE TIERRAS FLUVIALES DEL RIO CHICO (NIVEL XXVII) gravas gruesas, limo y arcillas.
29. DEPOSITOS DE TIERRAS FLUVIALES DEL RIO CHICO (NIVEL XXVIII) gravas gruesas, limo y arcillas.
30. DEPOSITOS DE TIERRAS FLUVIALES DEL RIO CHICO (NIVEL XXIX) gravas gruesas, limo y arcillas.
31. DEPOSITOS DE TIERRAS FLUVIALES DEL RIO CHICO (NIVEL XXX) gravas gruesas, limo y arcillas.



Programa Nacional de Cartas Geológicas  
Ley N.º 22.243 de Reordenamiento Municipal  
ESCALA 1:250.000  
PROYECCION GAUSS-KRUGER  
EQUIDISTANCIA 50 Y 50 METROS  
NORMAS, DIRECCION Y SUPERVISION DEL IGRM  
Geología por: José Luis Panza, Graciela Marín,  
Recursos Minerales por: Mario A. Zúñiga.



- REFERENCIAS
- Depósitos marinos cuaternarios
  - Depósitos glaciales cuaternarios
  - Gravas planificadas terciarias
  - Basaltos pliocenos superiores paleocenos
  - Basaltos miocenos
  - Fueltas miopliocenas
  - Sedimentitas continentales miocenas
  - Sedimentitas marinas oligocenas
  - Sedimentitas continentales paleocenas
  - Sedimentitas marinas paleocenas
  - Basaltos paleocenos
  - Basaltos supracretácicos
  - Sedimentitas continentales neoproterozoicas-cretácicas
  - Sedimentitas marinas cretácicas
  - Igneotasitas y vulcanitas jurásicas
  - Vulcanitas básicas mesoproterozoicas
  - Sedimentitas básicas
  - Sedimentitas triásicas
  - Basamento precámbrico-paleozoico anterior



- REFERENCIAS
- Planicie aluvial actual
  - TERRAZAS FLUVIALES (Nivel I, II, III)
  - Capitura
  - Cauces permanentes
  - Principales cauces efímeros
  - Campos de dunas
  - Bajos endorreicos
  - Crestas de diques y líneas de curvas
  - Planicie aluvial actual
  - TERRAZAS FLUVIALES (Nivel I, II, III)
  - Capitura
  - Cauces permanentes
  - Principales cauces efímeros
  - Campos de dunas
  - Bajos endorreicos
  - Crestas de diques y líneas de curvas

- REFERENCIAS GEOLOGICAS
- FALLAS
- Falla directa visible
  - Falla directa supuesta
  - Falla directa con indicación de labio hundido, visible
  - Falla directa con indicación de labio hundido, supuesta
  - Fractura
- PLIEGUES
- Anticlinal
  - Sinclinal
  - Anticlinal con indicación de buzamiento
  - Sinclinal con indicación de buzamiento
- CONTACTOS
- Contacto geológico
- ESTRUCTURAS MENORES
- Conos o necks volcánicos
  - Calderas
  - Dirección de desplazamiento de las cordilleras basálticas empujadas
- INDICIO Y/O VIGILANCIA MINERAL A FLORANTE
- Referencia al Cuadro-Informe de Estudios y ocurrencias minerales
  - min
  - no mineral

- REFERENCIAS CARTOGRAFICAS
- Cabeceza de departamento
  - Casa o edificio
  - Espeleto
  - Aeródromo
  - Camino pavimentado
  - Camino consolidado
  - Huella o senda
  - Curva de nivel directa y costa
  - Curva de nivel de equidistancia
  - Barranca
  - Punto acotado
  - Punto topográfico
  - Mira
  - Curso de agua permanente
  - Curso de agua transitorio
  - Lago o laguna permanente
  - Lago o laguna intermitente
- ABREVIATURAS
- |      |         |      |         |      |          |      |        |
|------|---------|------|---------|------|----------|------|--------|
| CD.  | Cerro   | Chd. | Cañadón | Ex.  | Estancia | Lag. | Laguna |
| MTA. | Montaña | MTE. | Monte   | Pto. | Puerto   | R.   | Río    |
| Tap. | Tapera  | VN.  | Volcán  |      |          |      |        |

UBICACION GEOGRAFICA

DIAGRAMA DE LOCALIZACION

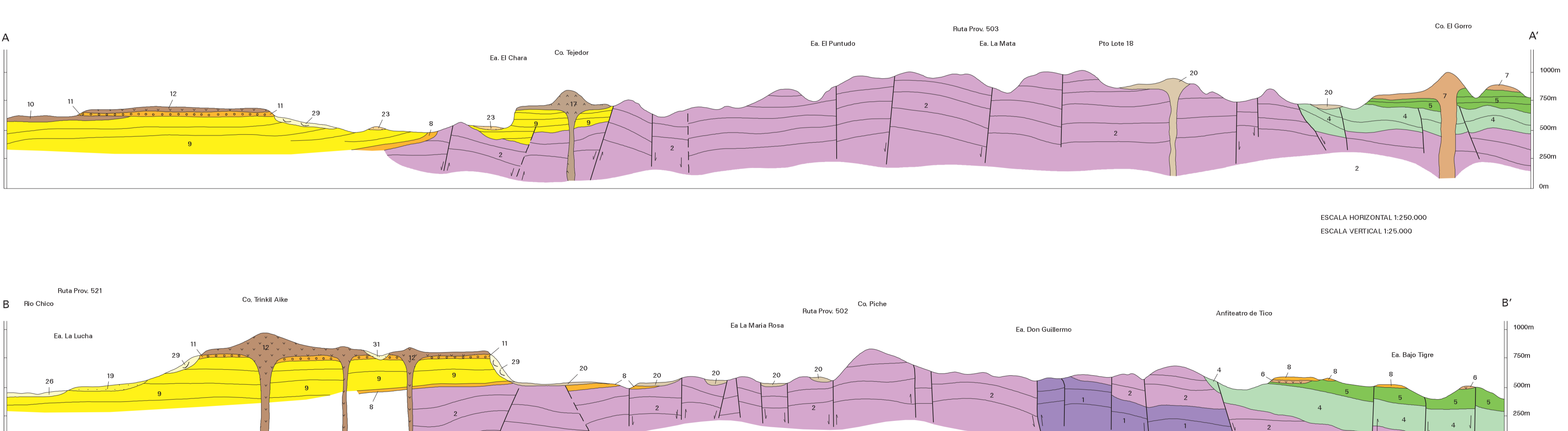
DATUM ALTIMETRICO (vertical) P.A.R.N.: Referido al nivel del mar como horizonte hipomérico adoptado en el año 1924 por el Mar del Plata

DATUM GEODESICO (horizontal): Campo Inchaugue 1989

INFORMACION TOPOGRAFICA: CARTA I.G.M. GOBERNADOR GREGORES (4969-I) ESCALA 1:250.000

TRATAMIENTO INFORMATICO: SECTOR SENSORES REMOTOS Y SIG. IGRM  
04.101.02

PERFILES TRANSVERSALES



PERFILES COLUMNARES

