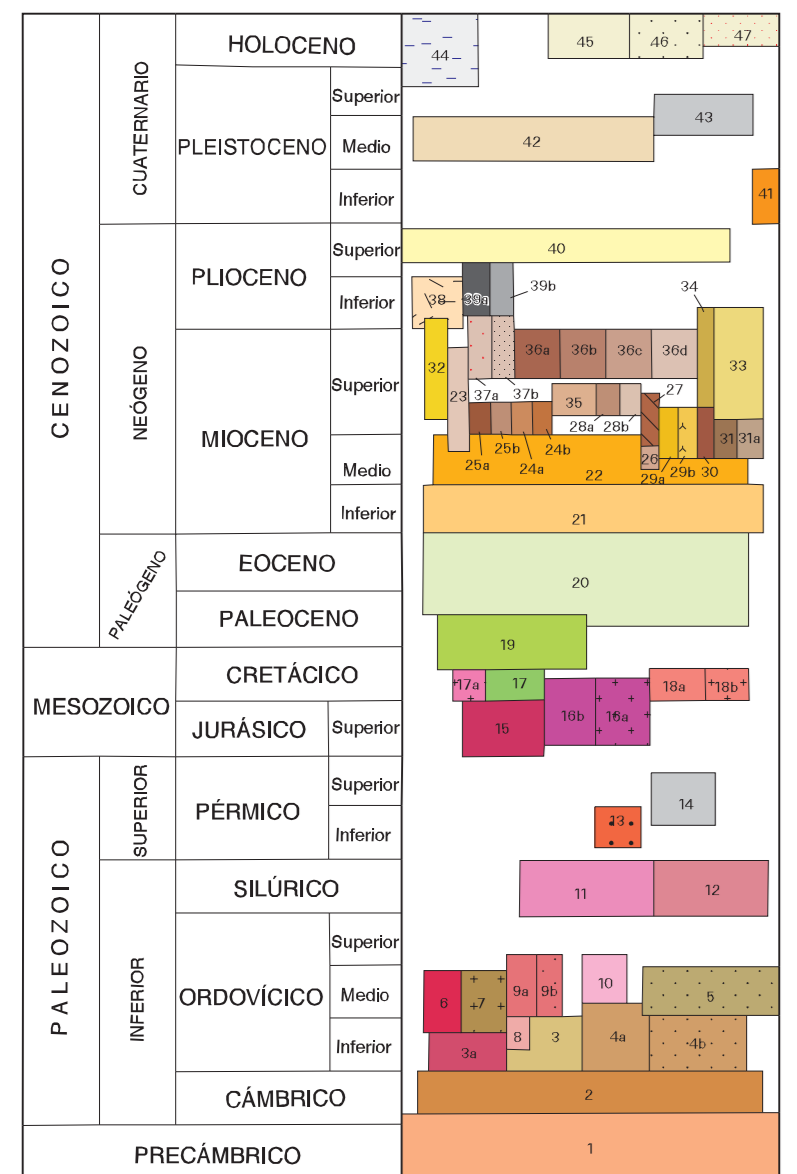
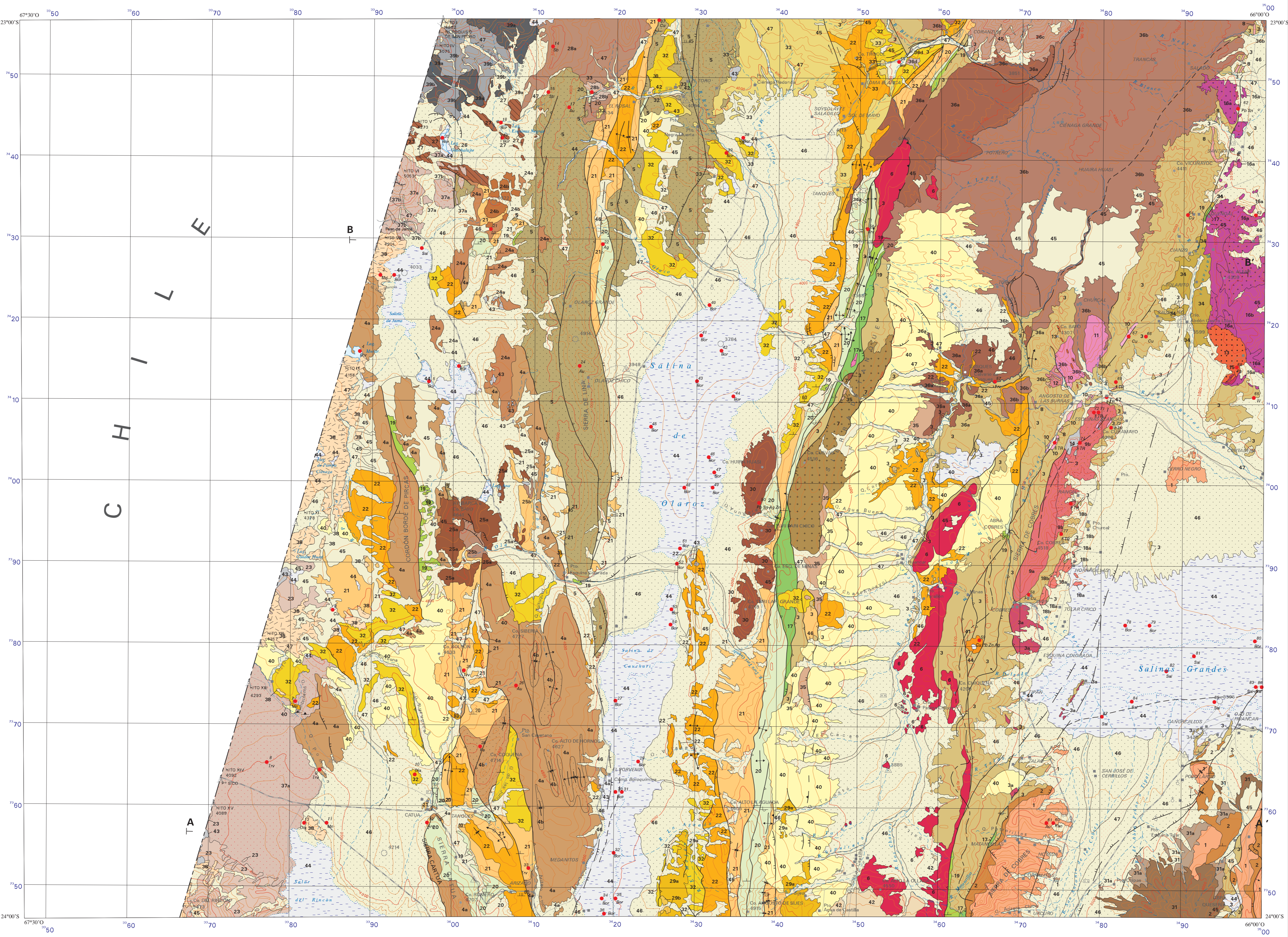




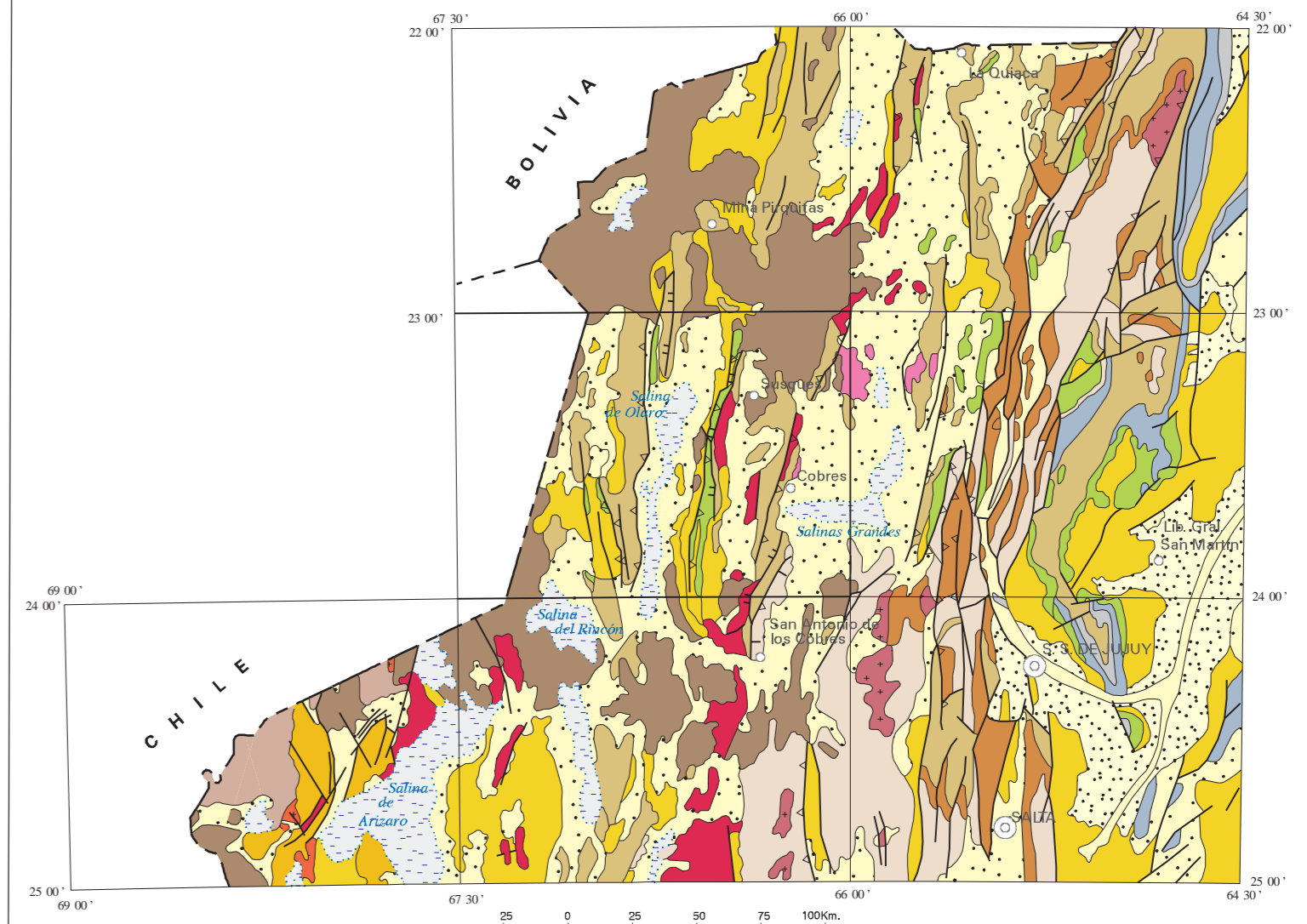
CUADRO ESTRATIGRÁFICO



- 17. DEPOSITOS FLUVIALES: Arenas y gravas voladas.
18. DEPOSITOS DE AMACOS ALUVIALES: Bricos, gravas, arenas, limas y arcillas.
19. DEPOSITOS COLUVIALES: Bricos, arena, limas y arcillas.
20. DEPOSITOS LACUSTRES EVAPORITICOS: Cloruro, sulfato y bicarbonato pelticos.
21. ARENIZOS Y ARENIZOS VOLCANICOS MANDUCADOS: Arenas y brechas.
22. DIBAMBERITA TUDOLÉ: Igneitas de arenita y reflicta.
23. DIACHTAMAZA: Arenas de arenita y reflicta.
24. FORMACION PASTOS CHICOS: Conglomerados y areniscas conglomeradas con limas y areniscas.
25. COMPLEJO VOLCANICO POMA: a) Lava y arenita de lavas; b) Lava andalítica.
26. DIBAMBERITA PUNA: Igneitas y arenita de lavas.
27. COMPLEJO VOLCANICO GAMA: a) Lava andalítica; b) Lava de lavas.
28. COMPLEJO VOLCANICO CORAZÓN: a) Igneitas; b) Igneitas; c) Lava de lavas.
29. IGNEITAS: a) Igneitas; b) Igneitas y conglomerados de lavas con abundantes plenas; c) Igneitas de lavas.
30. DIBAMBERITA COYUYAYAMA: Igneitas de lavas.
31. FORMACION BUE: Arenas, arenas calcáreas, calizas, pelitas, tallos, tobas y depósitos volcanocéntricos.
32. COMPLEJO VOLCANICO CHILIN: Brechas y lavas, depósitos de lavas piroclásticas, de lavas y cenizas y lavas de composición andalítica.
33. FORMACION VUNGA: Arenas y areniscas volcanocéntricas, arenitas y areniscas.
34. COMPLEJO VOLCANICO CERRO MORADO: a) Igneitas de lavas; b) Lava y arenita de lavas.
35. COMPLEJO VOLCANICO PARQUE SAN PEDRO: a) Lava, arenita y depósitos de lavas; b) Lavas andalíticas.
36. COMPLEJO VOLCANICO ADULPI: a) Lava andalítica; b) Dunes de lavas.
37. FORMACION CUCHARA: Lava de lavas y depósitos de lavas piroclásticas.
38. FORMACION VIOCHA Y MASHAY: Conglomerados, arenitas, pelitas y depósitos piroclásticos.
39. FORMACION SANTIAGUINO: Conglomerados de lavas.
40. GRANDES INTRUSIVOS: Andesitas, lavas y granitos.
41. GRANDES INTRUSIVOS: Andesitas, lavas, granitos, gneiss, tallos, tobas.
42. FORMACION HANGEL: a) Gneiss; b) Gneiss calcáreos, granitos calcáreos, depósitos piroclásticos y granitos.
16. DIFRATA FAJES: Dunes.
15. GRANITO PUMÁ: Dunes, arenitas y granitas.
14. GRANITO CERRO BAYO: Lavagranitos.
13. GRANITO CASTRO JOLY: Dunes, arenitas, metarodas, arenitas y depósitos básicos.
12. GRANITO BUENOS AIRES: Metarodas.
11. GRANITO SURCAL: Metarodas.
10. GRANITO GARDUÑO: Dunes y granitos.
9. GRANITO SANTA ANA: Dunes y granitos.
8. GRANITO SANTA ANA: Dunes y granitos.
7. GRANITO TANDUJAY: Gneiss y granitos.
6. GRANITO TANDUJAY: Gneiss y granitos.
5. GRANITO TANDUJAY: Gneiss y granitos.
4. GRANITO TANDUJAY: Gneiss y granitos.
3. GRANITO TANDUJAY: Gneiss y granitos.
2. GRANITO TANDUJAY: Gneiss y granitos.
1. FORMACION PUNZOSUCA: Pelitas, arenitas y granitas hipotaxónicas.

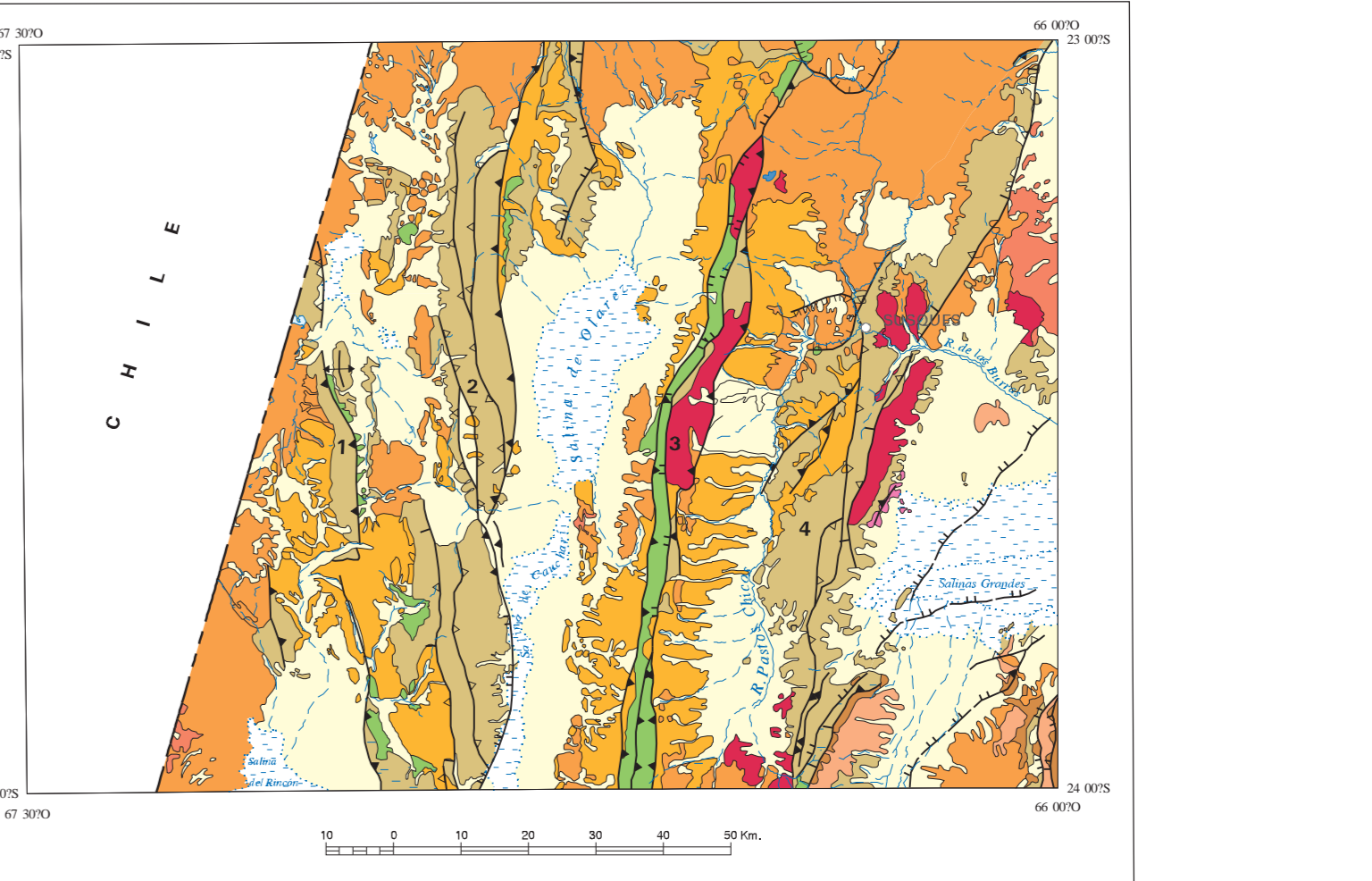


ESQUEMA REGIONAL



- Salares y lagunas: Holoceno
Depósitos aluviales y coluviales: a) Depósitos aluviales; b) Depósitos aluviales; c) Depósitos aluviales.
Depósitos aluviales: Cuaternario
Productos y volcanitas piroclásticas.
Volcanitas y granitos: Ordovícico
Sedimentos marinos epilitóricos: Ordovícico
Sedimentos marinos epilitóricos: Cámbrico
Granitos: Cámbrico inferior
Metarodas de baja a media grado: Paleozoico superior - Cámbrico inferior

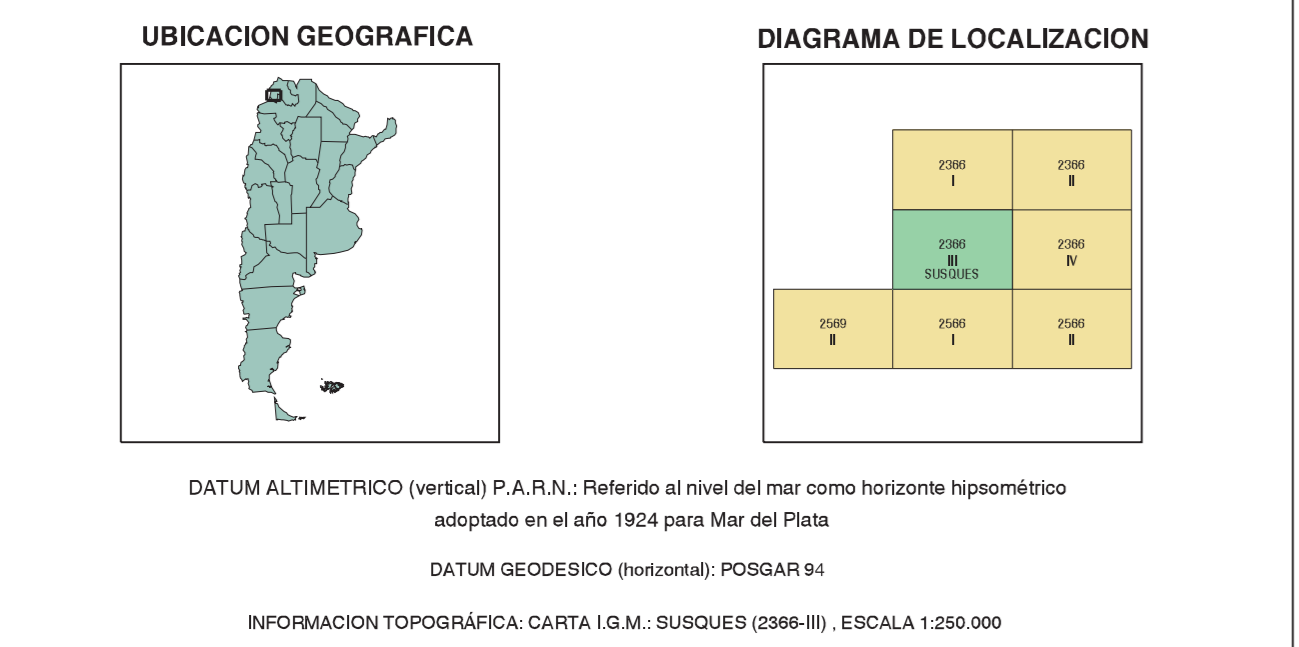
ESQUEMA TECTÓNICO



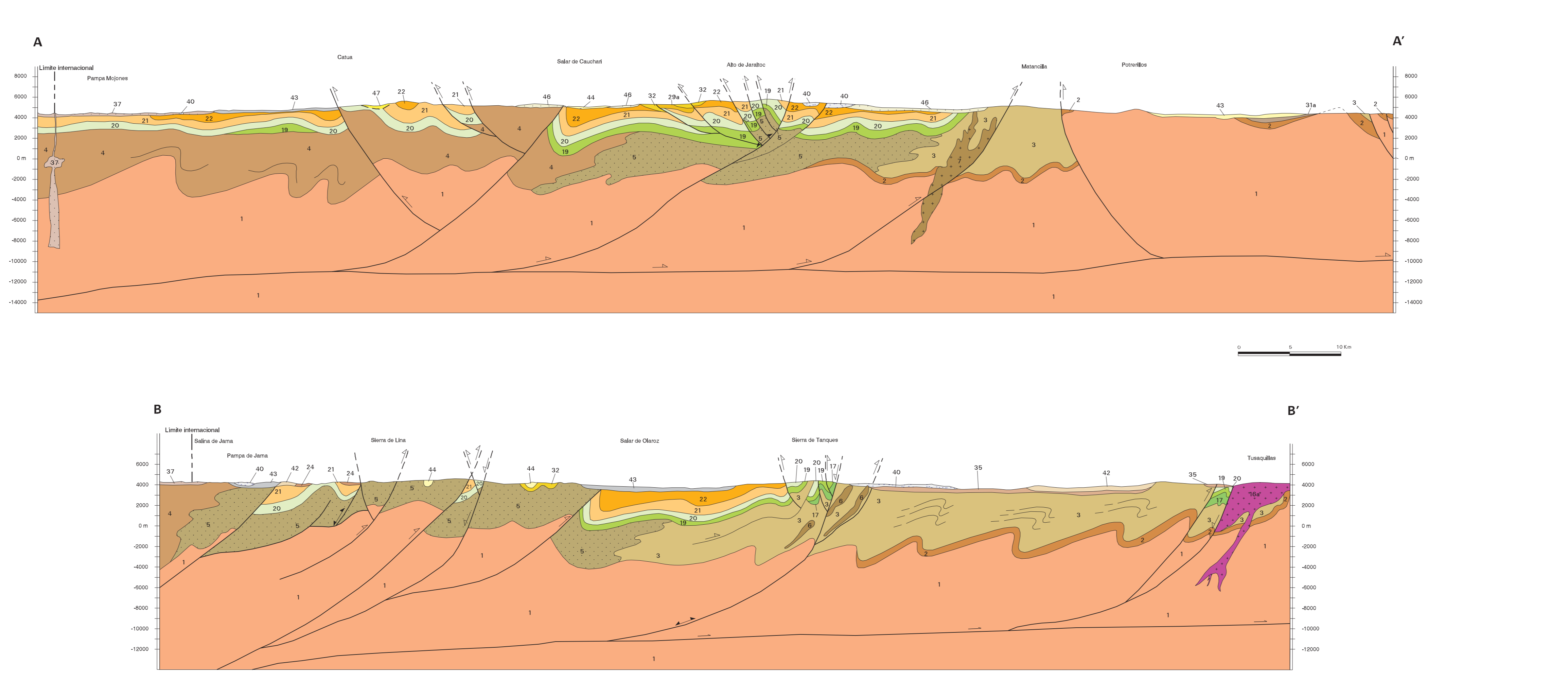
- Secuencias sedimentarias y volcánicas ordovícicas
Sedimentos del Cámbrico - Ordovícico inferior
Basamento: Paleozoico superior - Cámbrico inferior
Cadenas: Cadabamento orogénico.
Fallas normales: Falla normal cretácica reactivada.
Fallas paleozoicas: Falla paleozoica reactivada.

- REFERENCIAS GEOLÓGICAS
FALLAS: Faja visible, Faja oculta o cubierta, Faja normal con indicación de tallo hundido, Faja normal con indicación de tallo hundido sucepto, Faja con componente de desplazamiento dextróg, Faja inversa de alto ángulo visible, Faja inversa de alto ángulo oculta, Faja con indicación de tallo hundido e inclinación.
CONTACTOS: Normal o concordante visible, Normal o concordante oculto.
INDICIOS Y/O YACIMIENTO MINERAL AFLORANTE: a) Sal común, b) Sal y sodio.

- REFERENCIAS CARTOGRAFICAS
Límite internacional, Límite interprovincial, Pueblo o villa, Casa o edificio, Pared, Templo, Cementerio, Autódromo, Hipódromo, Estadio, Escuela, Abrazo o portón, Camino pavimentado, Camino consensado.
Camino de tierra, Curva de nivel directa y oculta, Curva de nivel de equidistancia, Punteo notado, Plano, Punto trigonométrico, Indicador de altitud, Curva de agua permanente, Curva de agua transitoria, Lago o laguna permanente, Lago o laguna intermitente, Salina.
ABREVIATURAS: A. Arroyo, Lag. Laguna, R. Río, Camp. Campamento, Paso, Cerro, Cerro, Cerro, Cerro, Cerro, Cerro, Caserio, Cuadrada.



PERFILES TRANSVERSALES



PERFILES COLUMNARES

