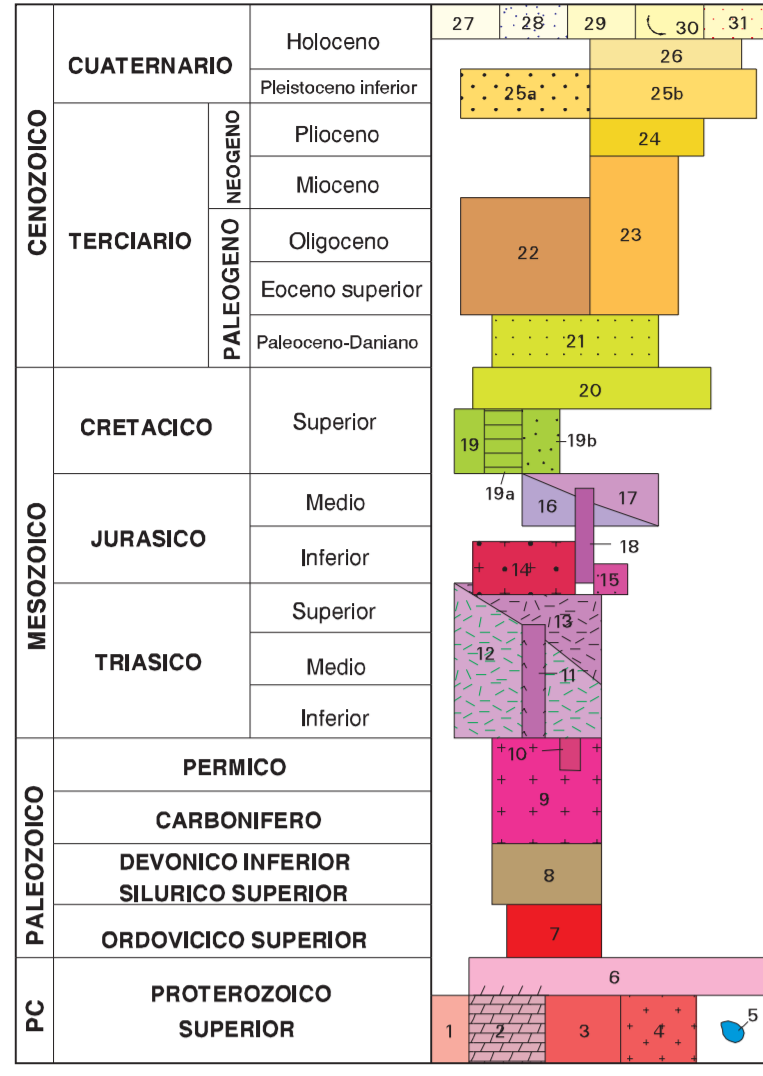
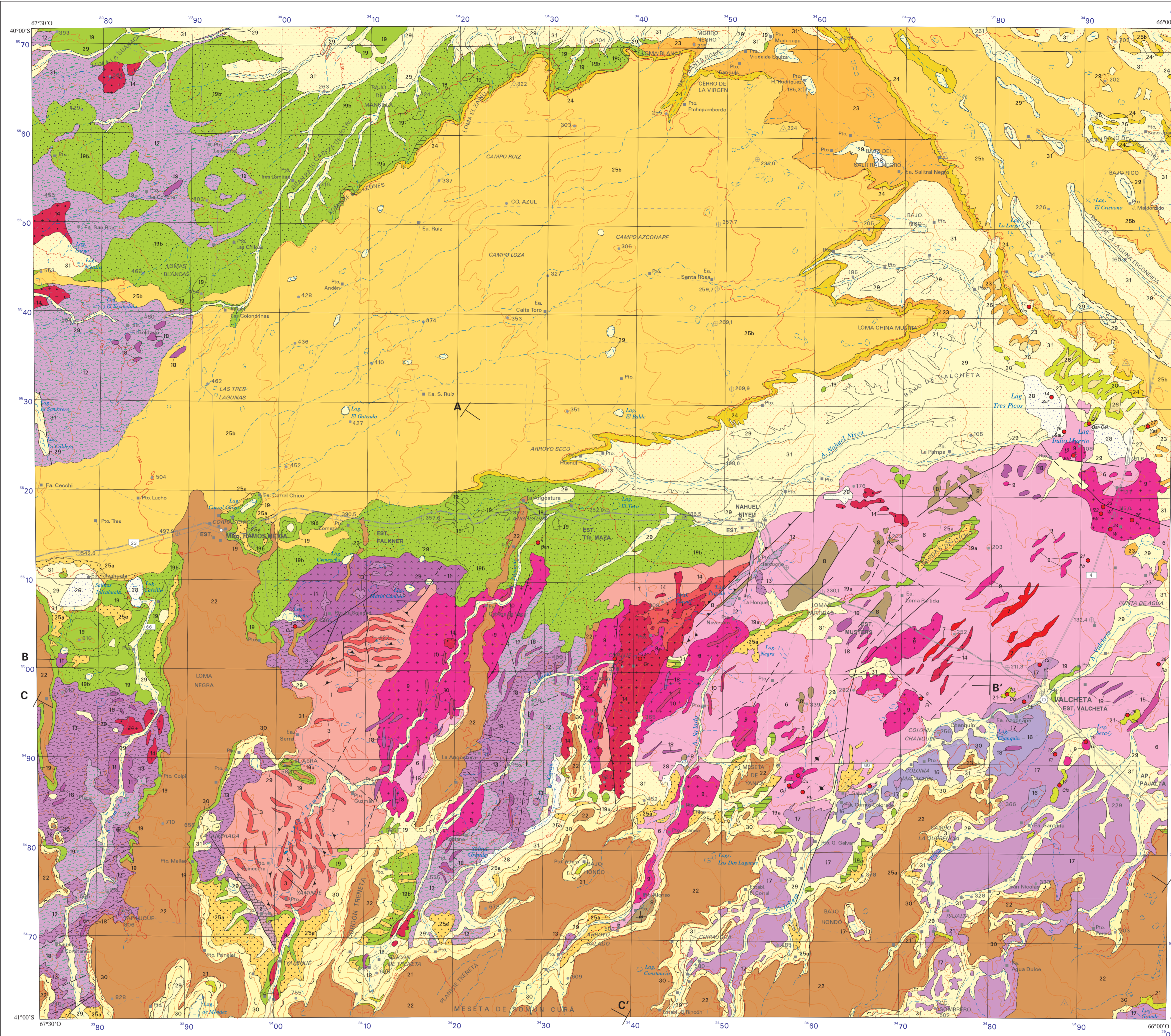




CUADRO ESTRATIGRAFICO

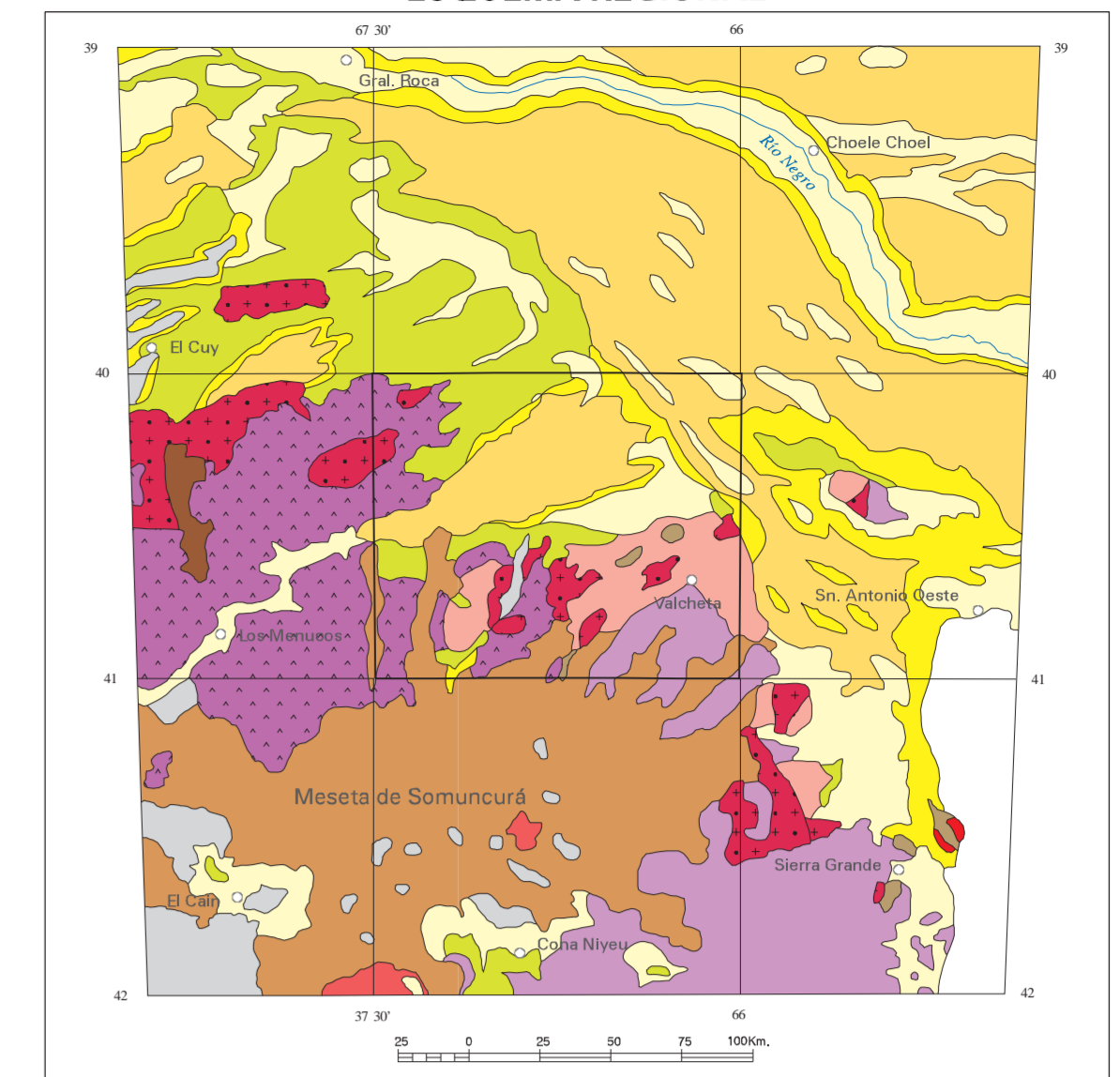


31 DEPOSITOS COLUVIALES Y DE CUBERTAS DE PEDIMENTOS. Arenas, gravas, limos, arcillas.  
30 DEPOSITOS DE REDONDA EN MASAS. Aglomerados y gravas.  
29 DEPOSITOS ALUVIALES Y DE BAJOS Y LAGUNAS TEMPORARIAS. Arenas, limos, arcillas, gravas.  
28 DEPOSITOS BALINOS. Limos y arcillas azules.  
27 DEPOSITOS DE CONCRETOS TORALES. Arenas y gravas.  
26 FORMACION LAGUNA RINCO ABUERTO. Aglomerados, conglomerados.  
25 INDICACIONES PARAGONICAS. Arenas, areniscas conglomeradas, conglomerados, aglomerados, travertinos.  
25a: Facies proximal. Formacion Tabahualta.  
25b: Facies distal, semiabierta.  
24 FORMACION RIO NEGRO. Arenas y gres calcareos, areniscas tobaceras blanco amarillentas, calizas, tobas, limo-arcillas, conglomerados finos.  
23 FORMACION GRAN BAJO DEL GUALCHO. Arenas carbonolosas, areniscas tobaceras, coqueas, tobas, limo-arcillas.  
22 FORMACION SOMUN CURA. Basaltos olivinos.  
21 FORMACION SIERRA GRANDE. MIEEMBRO EL FUERTE. Arenas calcareas medianas a gruesas, areniscas finas y finitas, areniscas coqueolosas, coqueas, conglomerados.  
20 FORMACION RIO YAMINUE. MIEEMBRO AGUADA CECILIO. Arcillas, limo-arcillas, areniscas finas, margas, calizas.  
19198 GRUPO NEUQUEN. Arenas, conglomerados, limolitas, arcillas, areniscas lutificas, tobas areniferas.  
19 Facies arenosa conglomerada.  
19a: Facies limo arenifera.  
19b: Grupo Neuquen semiabierta.  
18-14 COMPLEJO VOLCANICO MARFIL.  
18: Porfidos idiolitos y rodolitos.  
17: Ignimbritas y lavas rodolitos y rodolitas, tobas rodolitas.  
16: Ignimbritas y lavas rodolitas.  
15 FORMACION PUESTO PRIS. Conglomerados, areniscas conglomeradas, areniscas calcareas, tobas, calizas.  
11-14 COMPLEJO PLUTONICO VOLCANICO TRENETA.  
14: GRANITO FLORES. Leucogranitos y gresos biotiticos, porfidos graniticos y rodolitos.  
13: VOLCANITAS TRENETA. Ignimbritas y tobas rodolitas.  
12: VOLCANITAS TRENETA. Ignimbritas rodolitas.  
11: VOLCANITAS TRENETA. Andesitas.  
9-10 COMPLEJO PLUTONICO NAVARRETE.  
10: Porfidos granodioriticos y tonalitos, microdioritas, microgranodioritas, lamprofidos.  
9: Granodioritas y tonalitos biotito-hornblenditicos, granos perfoliados (granodiorita Navarrete).  
8 FORMACION SIERRA GRANDE. Oritocuaritas, cuarcas indolenticas y arenosas, cuarcas conglomeradas, conglomerados, limopelitas.  
7 FORMACION PUNTA SIERRA. Greses medio-microsilicos, leucogranitos, granodioritas, dioritas.  
6 FORMACION MANUEL NIYEU. Limolitas, talas pizemarias, lías, hornblés.  
1-5 COMPLEJO YAMINUE.  
5: Hornblendas y dioritas hornblendicas cuarcíferas.  
4: Granodioritas porfiríticas foliadas (Diorodolita Ternengo).  
3: Leucogranito foliados (leucogranito).  
2: Marmoles y esquistos anfibolicos.  
1: Greses y esquistos biotico-plagiocliticos, esquistos hornblendicos, marmoles, calcareos.



Programa Nacional de Cartas Geológicas Ley N.º 24.224 de Recoleccion. Mismo  
ESCALA 1:250.000  
PROYECCION GAUSS-KRÜGER EQUIDISTANCIA 90 METROS  
NORMAS, DIRECCION Y SUPERVISION DEL IGRM  
JEFE DE PROYECTO: Roberto Caminos  
GEOLOGIA: Roberto Caminos  
RECURSOS MINERALES: Patricia Espino  
SUPERVISION: Mario Franchi

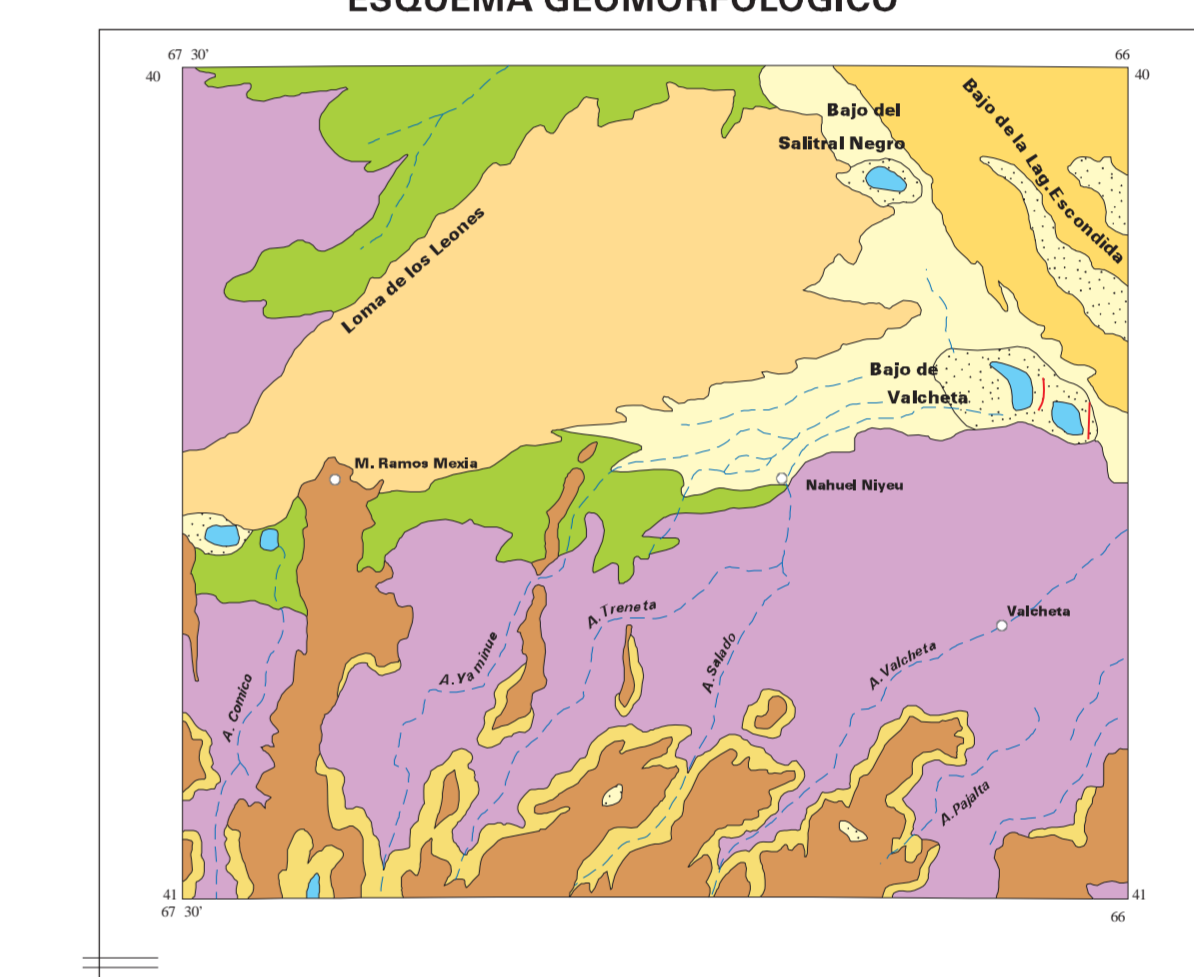
ESQUEMA REGIONAL



REFERENCIAS

Sedimentas continentales y marinas del Cretácico sup - Eoceno	Depósitos continentales cuaternarios
Volcanitas ácidas e intermedias jurásicas	Depósitos continentales pto - pleistocenos
Volcanitas ácidas e intermedias triásicas	Volcanitas básicas del Terciario superior al Eoceno
Granitoides permo-triásicos e eopúrcicos	Basaltos del Terciario superior
Sedimentas marinas silúricas	Traquitas del Terciario superior
Granitoides andesíticos	Basaltos del Terciario medio a superior
Metamorfos y granitoides proterozoicos	Sedimentas continentales y marinas del Terciario medio y superior

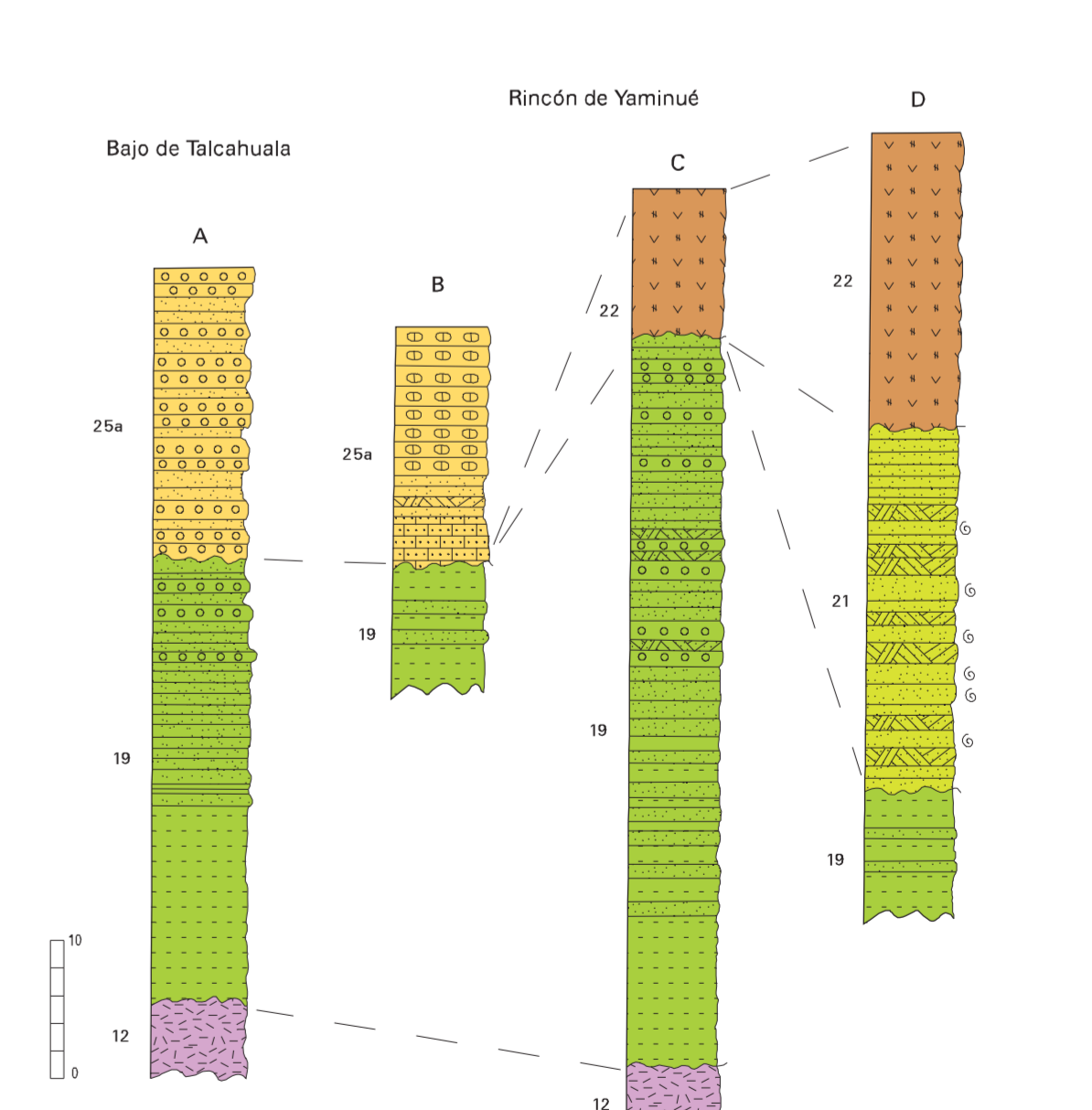
ESQUEMA GEOMORFOLOGICO



REFERENCIAS

Planicie aluvial moderna	Cordones laterales de lagunas
Antigua planicie aluvial disectada	Lagunas y salitres ocupando playas internas de bajos
Planicie estructural lávica	Bajos de diversos orígenes con distintos tipos de playa interna
Planicie estructural por arrasamiento	Formas de remoción en masa
Panorpancia eumundada	Antigua abanca aluvial de la Loma de Los Llanos

PERFILES COLUMNARES



REFERENCIAS

Conglomerados	Areniscas	Ignimbritas
Travertinos y areniscas	Arcillas	Areniscas coqueolosas
Areniscas con estratificación entrecruzada	Basaltos	Agglomerado

REFERENCIAS GEOLOGICAS

FALLAS

- Falla visible
- Falla supuesta
- Falla con indicación de labio bajo e inclinación visible
- Falla con indicación de labio bajo visible
- Falla con indicación de labio bajo supuesta
- Corrimiento

CONTACTOS

- Contactos visibles
- Contactos semiocultos

ESTRUCTURAS MENORES

- Rumbo e inclinación de la estratificación
- Primera esquistosidad con rumbo e inclinación
- 50/51 en el Complejo Yaminue
- 50/51 en la Formación Manuel Niyeu
- Estratos horizontales
- Esquistosidad vertical o subvertical

PLIEGUES

- Sinclinal

INDICIO Y/O YACIMIENTO MINERAL AFLORANTE

Referirse al Cuadro-Resumen de Indices y Occurrencias Minerales

- si: sulfuro
- siu: sulfuros

REFERENCIAS CARTOGRAFICAS

- Cabecera de departamento
- Pueblo o villa
- Casa o edificio
- Templo
- Cementerio
- Escuela
- Aeródromo
- Camino pavimentado
- Camino consolidado
- Camino de tierra
- Huella o senda
- Ferrocarril
- Teléfono
- Curva de nivel directa y cota
- Curva de nivel de equidistancia
- Baranco
- Punto topográfico
- Red de nivelación
- Indicador de altitud
- Curso de agua permanente
- Curso de agua transitorio
- Lago o laguna permanente
- Lago o laguna intermitente
- Salina

ABREVIATURAS

A.	Arroyo	AP.	Apeadero	CC.	Cerro	EST.	Estación
Est.	Estancia	Estab.	Establecimiento	Lag.	Laguna	Lags.	Lagunas
Mto.	Ministro	Pto.	Puerto	Sibal.	Sialta	Tn.	Teniente

UBICACION GEOGRAFICA

DIAGRAMA DE LOCALIZACION

DATUM ALTIMETRICO (vertical) P.A.R.N.: Referido al nivel del mar como horizonte hipsométrico adoptado en el año 1924 para Mar del Plata.  
DATUM GEODESICO (horizontal): Campo Inchauspe 1969  
INFORMACION TOPOGRAFICA: CARTA I.G.M. VALCHETA (4166-I) ESCALA 1:250.000

TRATAMIENTO INFORMÁTICO: UNIDAD: SENSORES REMOTOS Y SIG. 9/04  
DIGITALIZACIÓN Y EDICIÓN: María L. Gambardo, Silvia B. Chavez  
EDICION: 2 de Abril 2004

