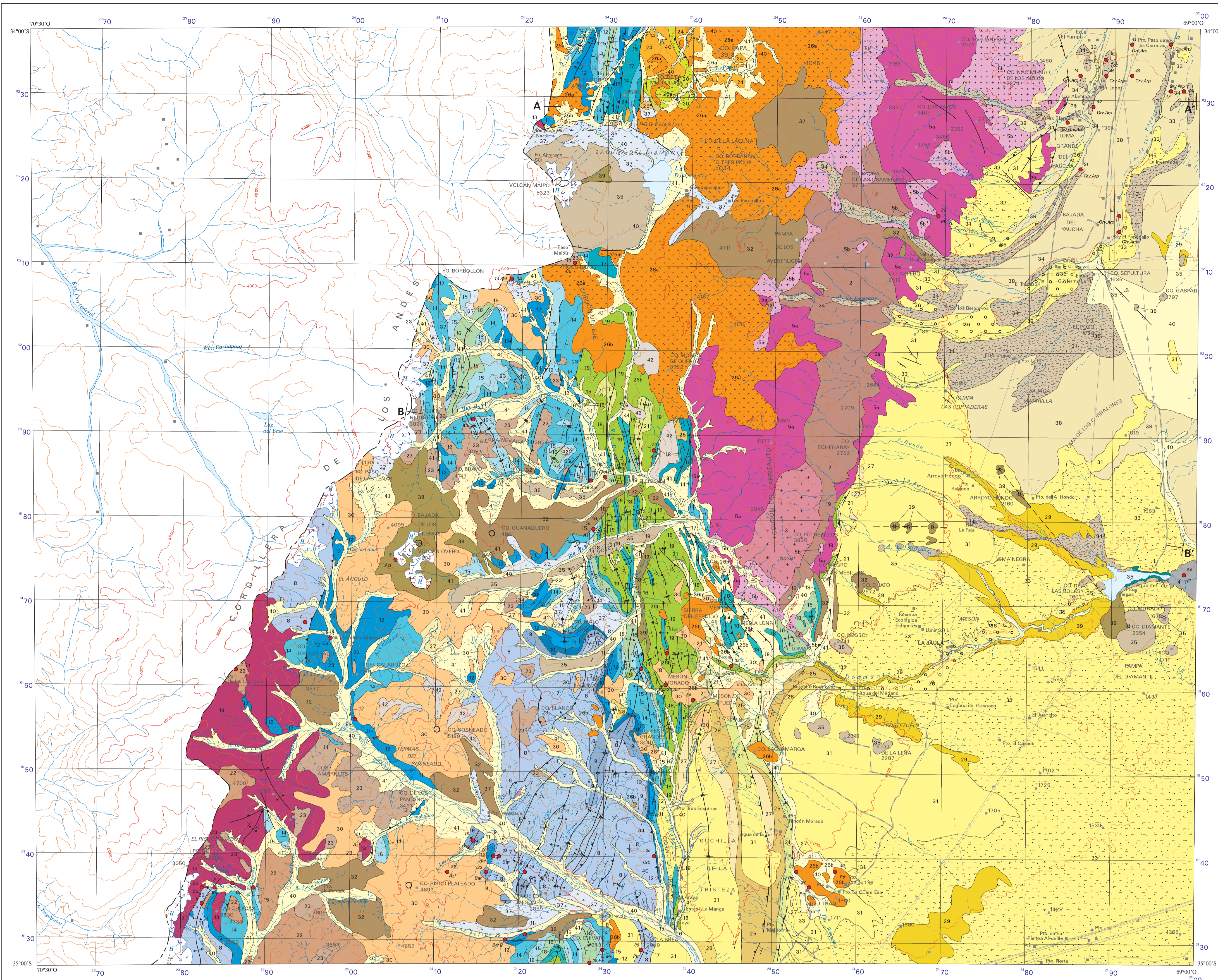


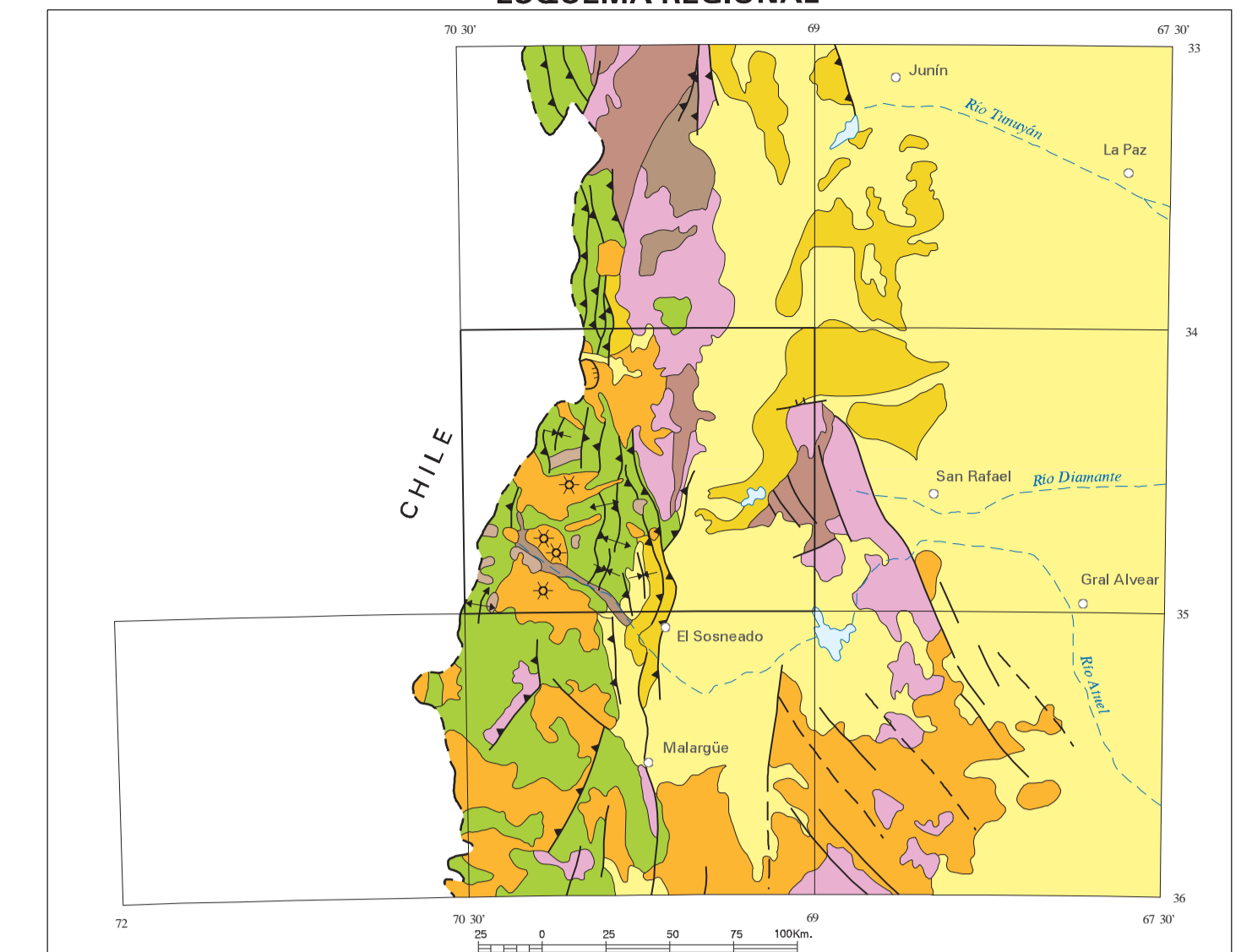
CUADRO ESTRATIGRAFICO

CENozoico	CUATERNARIO		
	Superior	Medio	Inferior
CENOZOICO	PLEISTOCENO		
	SUPERIOR		
	INFERIOR		
CENOZOICO	PLIOCENO		
	SUPERIOR		
	MEDIO		
CENOZOICO	MIOCENO		
	SUPERIOR		
	MEDIO		
CENOZOICO	OLIGOCENO		
	SUPERIOR		
	MEDIO		
CENOZOICO	EOCENO		
	SUPERIOR		
	MEDIO		
CENOZOICO	PALEOCENO		
	SUPERIOR		
	MEDIO		
CENOZOICO	MAYASTICIANO		
	SUPERIOR		
	MEDIO		
CENOZOICO	CAMPANIANO		
	SUPERIOR		
	MEDIO		
CENOZOICO	SANTONIANO		
	SUPERIOR		
	MEDIO		
CENOZOICO	CONIADANO		
	SUPERIOR		
	MEDIO		
CENOZOICO	TURONIANO		
	SUPERIOR		
	MEDIO		
CENOZOICO	CENOMANIANO		
	SUPERIOR		
	MEDIO		
CENOZOICO	ALBIANO		
	SUPERIOR		
	MEDIO		
CENOZOICO	APTIANO		
	SUPERIOR		
	MEDIO		
CENOZOICO	BARREMIANO		
	SUPERIOR		
	MEDIO		
CENOZOICO	HAUTERVIANO		
	SUPERIOR		
	MEDIO		
CENOZOICO	VALANGINIANO		
	SUPERIOR		
	MEDIO		
CENOZOICO	BERIASIANO		
	SUPERIOR		
	MEDIO		
CENOZOICO	TIMONIANO		
	SUPERIOR		
	MEDIO		
CENOZOICO	MAMM		
	SUPERIOR		
	MEDIO		
CENOZOICO	OXTORDIANO		
	SUPERIOR		
	MEDIO		
CENOZOICO	CALLOVIANO		
	SUPERIOR		
	MEDIO		
CENOZOICO	DOGGER		
	SUPERIOR		
	MEDIO		
CENOZOICO	BAJOCIANO		
	SUPERIOR		
	MEDIO		
CENOZOICO	AETENIANO		
	SUPERIOR		
	MEDIO		
CENOZOICO	TOARSIANO		
	SUPERIOR		
	MEDIO		
CENOZOICO	PLEISTOCENO		
	SUPERIOR		
	MEDIO		
CENOZOICO	SINIURIANO		
	SUPERIOR		
	MEDIO		
CENOZOICO	HATTANGIANO		
	SUPERIOR		
	MEDIO		
CENOZOICO	SUPERIOR		
	MEDIO		
	INFERIOR		
CENOZOICO	PERMIANO		
	SUPERIOR		
	MEDIO		
CENOZOICO	CARBONIFERO		
	SUPERIOR		
	MEDIO		
CENOZOICO	ORDOVICICO-SILURICO		
	SUPERIOR		
	MEDIO		

42 Depósitos de cenizas en masa. Brechas y bloques.
41 Depósitos coladales. Arenas, gravas y blocos.
40 Depósitos aluviales. Arenas, gravas y bloques.
39 Asociaciones Volcánicas Punguilla (arco y retiro volcánico).
38 Asociaciones volcánicas gábricas y basáltico andesíticas.
37 Depósitos glaciales. Bloques, gravas y arenas.
36 Formación Los Hornos (Nivel de agudización). Funglomerados, conglomerados, gravas y arenas.
35 Asociación Volcánica Neoplioceno (arco y retiro volcánico).
34 Asociaciones ignimbolitas, brechas, basaltos olivínicos y diatritas.
33 Asociación Precordilera Puna (arco volcánico). Ignimbolitas, ríolitas.
32 Formación La Invernada (Nivel de agudización). Funglomerados y arenas.
31 Asociación Volcánica Paleoplioceno (arco y retiro volcánico).
30 Puna de Inca. Andesitas hornofidáticas, ignimbolitas, depósitos piroclásticos y lavas.
29 Formación Los Hornos (Nivel de agudización). Funglomerados y arenas granas.
28 Formación Cuyo (arco y retiro volcánico). Brechas, lavas, areniscas, areniscas, tobas, brechas y conglomerados volcánicos.
27 Formación Tesea (Banda). Conglomerados.
26 Formación Loma Plata (volcánico). Toba, conglomerados volcánicos, lavas y andesitas.
25 Formación Hualand (arco magmático).
24 Puna de Inca. Andesitas hornofidáticas, ignimbolitas, depósitos piroclásticos y lavas.
23 Formación Los Hornos (Nivel de agudización). Funglomerados y arenas.
22 Formación Los Hornos (Nivel de agudización). Funglomerados y arenas.
21 Formación Los Hornos (Nivel de agudización). Funglomerados y arenas.
20 Formación Los Hornos (Nivel de agudización). Funglomerados y arenas.
19 Formación Los Hornos (Nivel de agudización). Funglomerados y arenas.
18 Grupo Inca (arco volcánico). Brechas, lavas, areniscas, areniscas, tobas, brechas y conglomerados volcánicos.
17 Formación Los Hornos (Nivel de agudización). Funglomerados y arenas.
16 Formación Los Hornos (Nivel de agudización). Funglomerados y arenas.
15 Formación Los Hornos (Nivel de agudización). Funglomerados y arenas.
14 Formación Los Hornos (Nivel de agudización). Funglomerados y arenas.
13 Formación Los Hornos (Nivel de agudización). Funglomerados y arenas.
12 Formación Los Hornos (Nivel de agudización). Funglomerados y arenas.
11 Formación Los Hornos (Nivel de agudización). Funglomerados y arenas.
10 Formación Los Hornos (Nivel de agudización). Funglomerados y arenas.
9 Formación Los Hornos (Nivel de agudización). Funglomerados y arenas.
8 Formación Los Hornos (Nivel de agudización). Funglomerados y arenas.
7 Formación Los Hornos (Nivel de agudización). Funglomerados y arenas.
6 Formación Los Hornos (Nivel de agudización). Funglomerados y arenas.
5 Formación Los Hornos (Nivel de agudización). Funglomerados y arenas.
4 Formación Los Hornos (Nivel de agudización). Funglomerados y arenas.
3 Formación Los Hornos (Nivel de agudización). Funglomerados y arenas.
2 Formación Los Hornos (Nivel de agudización). Funglomerados y arenas.
1 Formación Los Hornos (Nivel de agudización). Funglomerados y arenas.

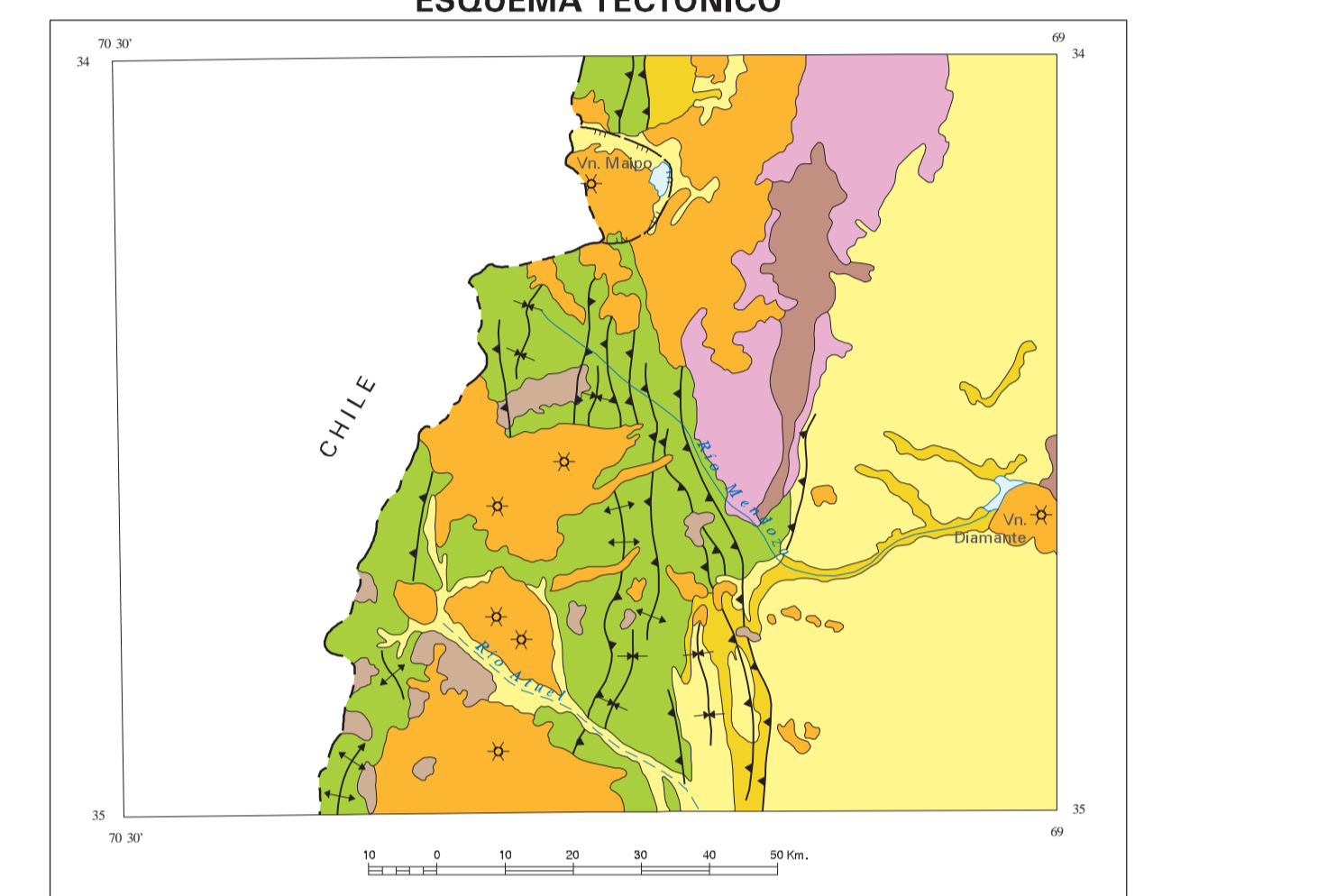


ESQUEMA REGIONAL



REFERENCIAS
 Cuaternario indiferenciado
 Volcánicas cenozoicas
 Sedimentas terciarias
 Granulitos terciarios
 Sedimentas mesozoicas
 Sedimentas y granulitos permio-triásicos
 Sedimentas paleozoicas
 Metamorfos protozoicas
 Pliegues anticlinales y sinclinales
 Corrimientos
 Principales centros elásticos
 Calderas

ESQUEMA TECTONICO



REFERENCIAS
 Cuaternario indiferenciado
 Volcánicas cenozoicas
 Sedimentas terciarias
 Granulitos terciarios
 Sedimentas mesozoicas
 Sedimentas y granulitos permio-triásicos
 Sedimentas paleozoicas
 Metamorfos protozoicas
 Pliegues anticlinales y sinclinales
 Corrimientos
 Principales centros elásticos
 Calderas

REFERENCIAS GEOLOGICAS

FALLAS	CONTACTOS
Falla inversa	Contacto normal o concordante visible
Falla inversa inducida o deducida	Contacto discordante visible
Falla con indicación de labio bajo	Contacto discordante supuesta
Falla sinclinal o subclinal con indicación de labio bajo	Contacto intrusivo
Anticlinal	Contacto de facies lávicas
Anticlinal con indicación de buzamiento	
Anticlinal volcado	
Sinclinal	
Sinclinal volcado	

ESTRUCTURAS MENORES

Estrofiación con rumbo e inclinación	Estrofiación subhorizontal
Inclinación de las estratas (α 0-20°)	Estrofiación subvertical
(α 20-60°)	Estrofiación inversa
(α 60-90°)	Caldera
Estrofiación subhorizontal	Zona plegada

INDICIO Y/O YACIMIENTO MINERAL AFORANTE

Retorno al Cuaternario de los depósitos y ocurrencias minerales

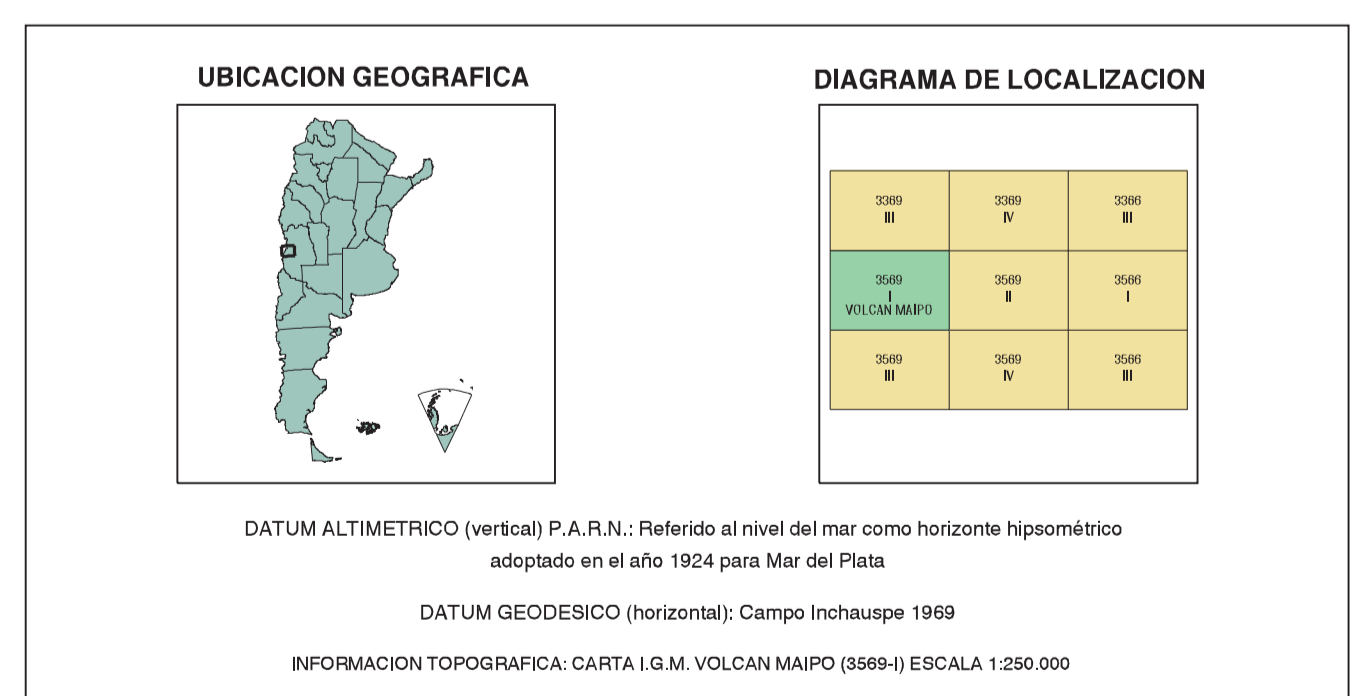
● en número
● en relieve

REFERENCIAS CARTOGRAFICAS

Límite internacional	Línea de alta tensión
Casa o edificio	Coleoduto
Puente	Gasoducto
Escuela	Dique
Alta o porfido	Curva de nivel derecho y costa
Quedamada	Curva de nivel de equidistancia
Camino pavimentado	Indicador de altitud
Camino consolidado	Curso de agua permanente
Camino de tierra	Curso de agua transitorio
Huella o senda	Lago o laguna permanente
Ferrocarril	Lago o laguna intermitente

ABREVIATURAS

A.	Arroyo	Alm.	Alm.	Almación	CD.	Cerro	Est.	Estación
Escol.	Establecimiento	Gen.	General	Ref.	Ref.	Refugio	Pto.	Puerto
Port.	Porto	Pto.	Puerto	Ref.	Ref.	Refugio	Tap.	Tapera



FUENTES DE INFORMACION

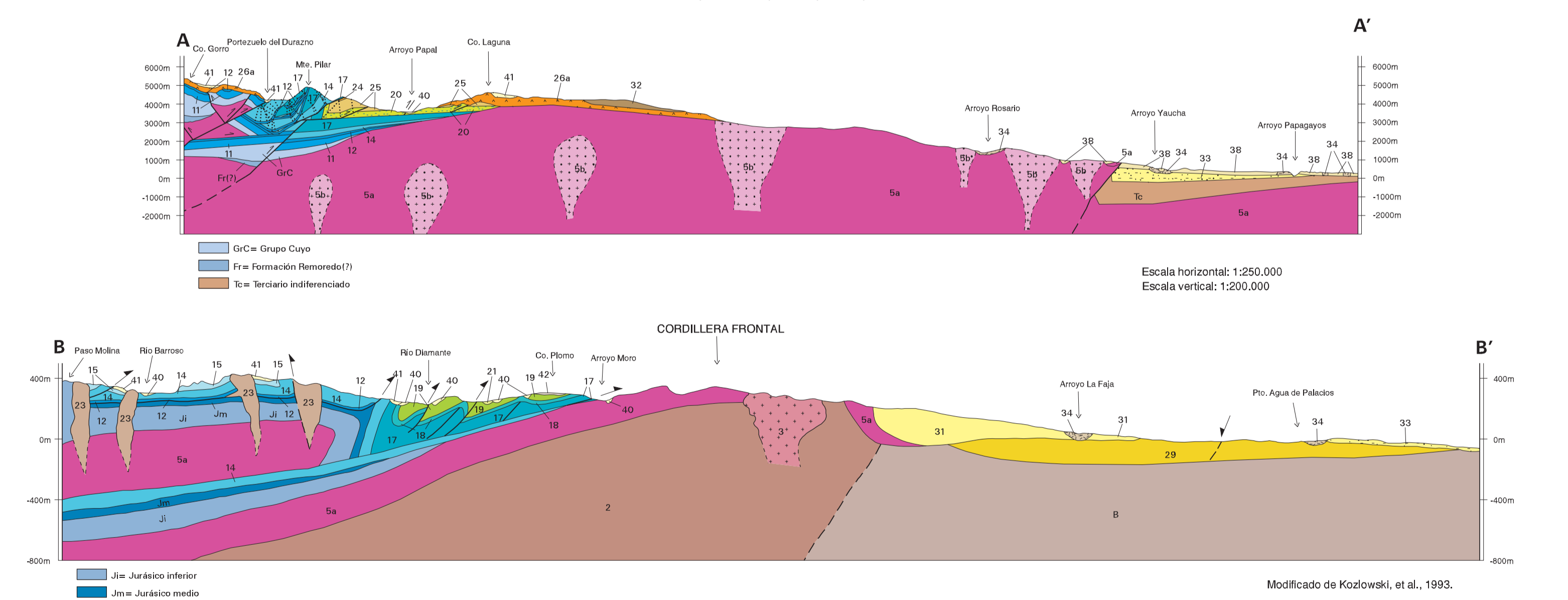
1	Volkmann, W., 1978
2	Pomery, J., 1957
3	Domini, P., 1956
4	Domini, P., 1955
5	Domini, P., 1952
6	Pomery, J., 1952

TRATAMIENTO INFORMATICO: UNIDAD SENSORES REMOTOS Y SIG. IGRM
 DIGITALIZACION Y EDICION: Silvia Bazzoli Chaves
 EDICION
 22 de Noviembre 2005

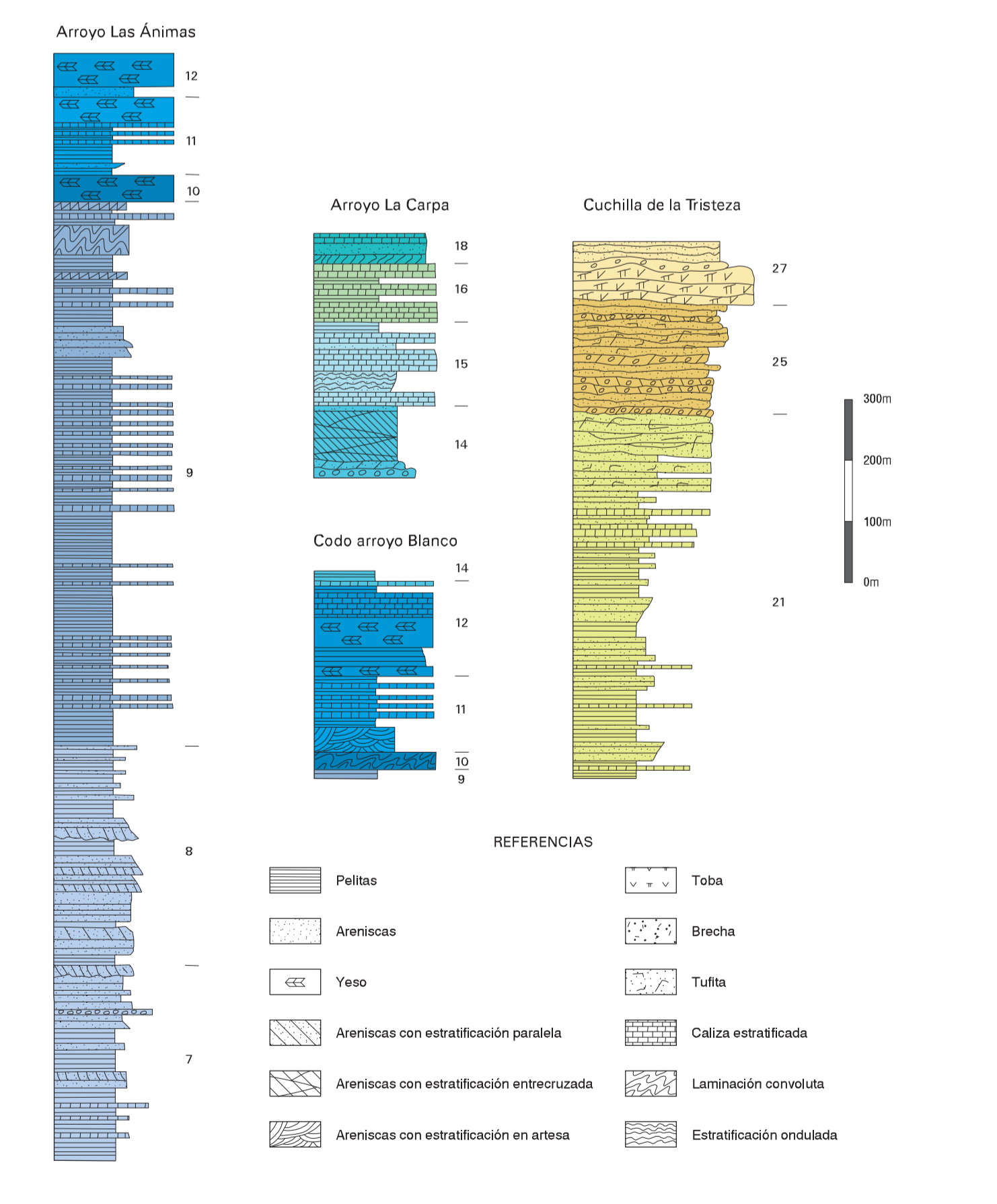
ESCALA 1:250.000
 PROYECCION GAUSS-KRUGER
 EQUIDISTANCIA 250 METROS

NORMAS, DIRECCION Y SUPERVISION DEL IGRM
 JEFE DE PROYECTO: Patricia Sujoza
 GEOLOGIA: Patricia Sujoza, Marina Echeverría,
 Alicia Poligona, David Pappo,
 RECURSOS MINERALES: Juan C. Sanzetti
 SUPERVISION: Luis Faquar.

PERFILES TRANSVERSALES



PERFILES COLUMNARES



REFERENCIAS

Pelitas	Toba
Areniscas	Brecha
Yeso	Tufo
Areniscas con estratificación paralela	Caliza estratificada
Areniscas con estratificación entrecruzada	Laminación convoluta
Areniscas con estratificación en aristas	Estratificación ondulada