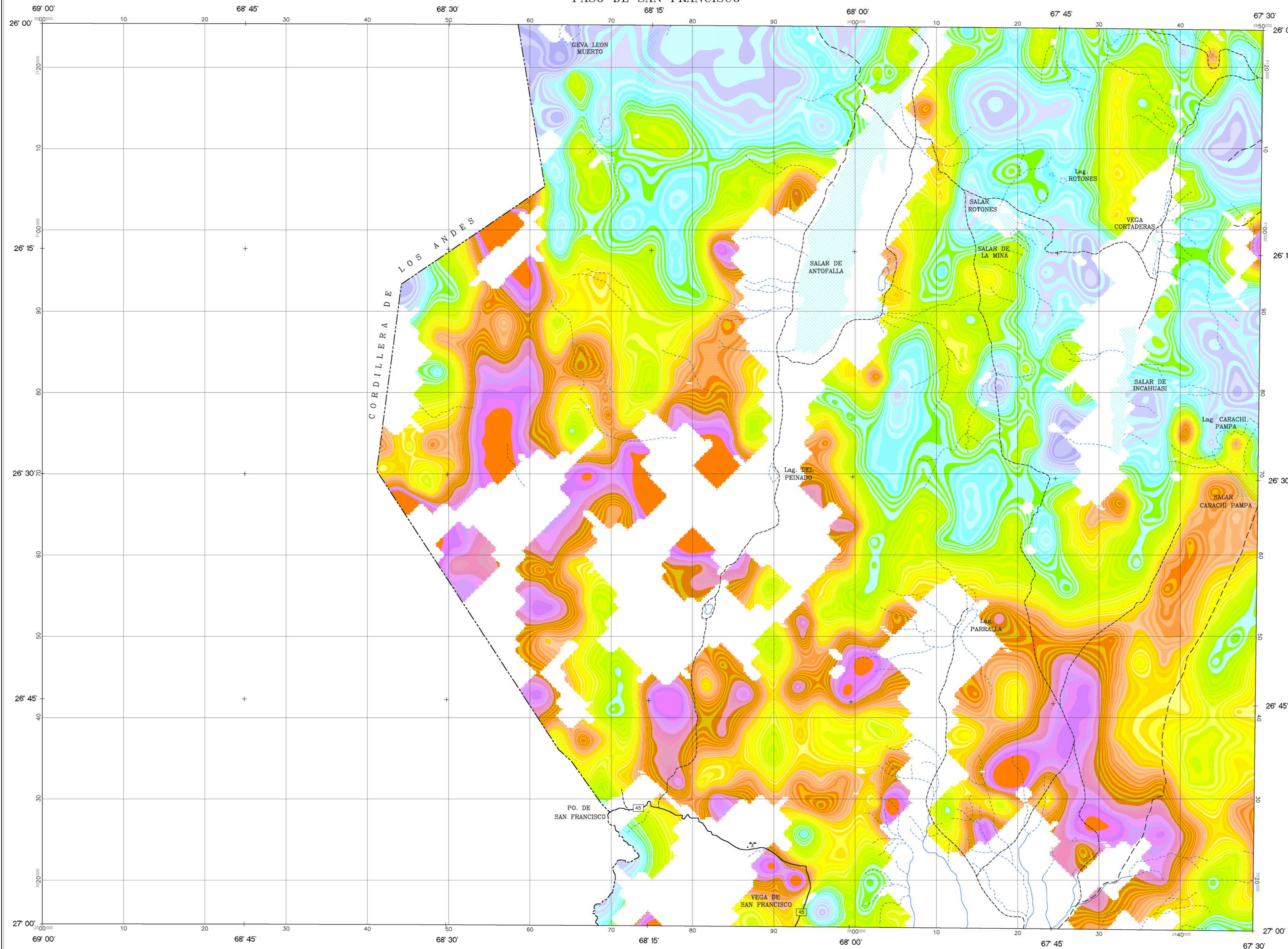


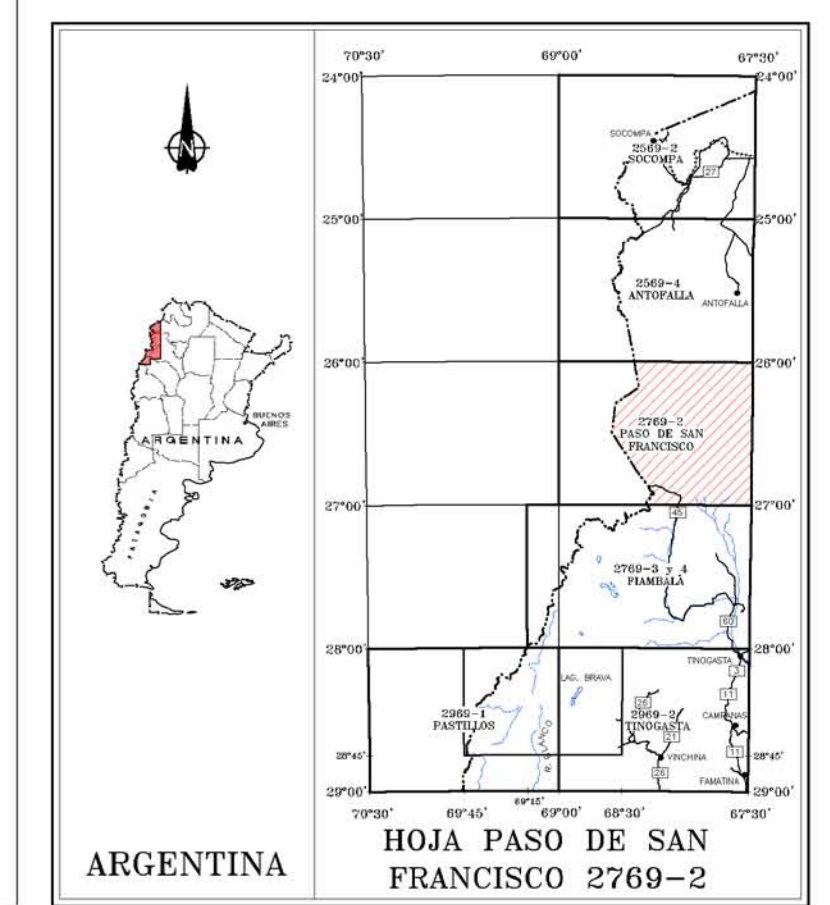
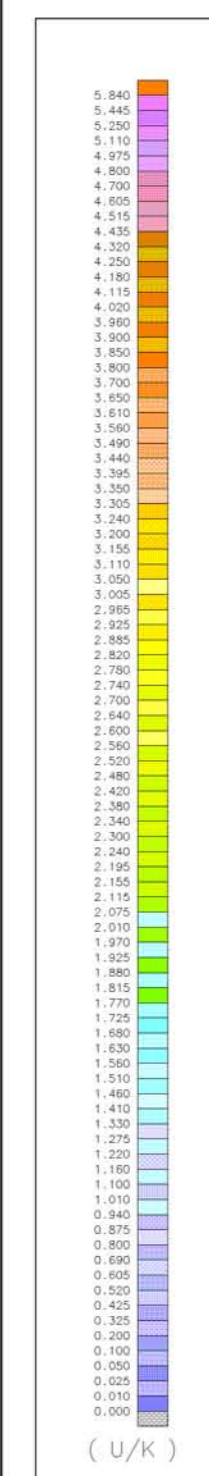
PASO DE SAN FRANCISCO

HOJA PASO DE SAN FRANCISCO 2769-2



ESPECIFICACIONES DEL LEVANTAMIENTO		ESPECIFICACIONES DE LOS EQUIPOS DE NAVEGACIÓN	
KILOMETRAJE TOTAL:	62000 km	GPS:	GPS DIFERENCIAL
VELOCIDAD PROMEDIO:	300 km/h		- TRIMBLE-4000SE
DIRECCIÓN DE LAS LÍNEAS DE VUELO:	07 az		- OMNI-STAR
ESPACIO ENTRE LAS LÍNEAS DE VUELO:	1000 m		- 3000 LBS
ESPACIO ENTRE LAS LÍNEAS DE CONTROL:	7500 m		CONSOLA DE NAVEGACIÓN
ALTIMETRO:	150 m		PNW-486
NAVEGACIÓN:	GPS Y VIDEO COLOR	CÁMARA:	VHS VIDEO COLOR
INTERVALO DE MUESTREO:			
DATOS MAGNÉTICOS:	0.1 s		
DATOS ESPECTROMÉTRICOS:	1 s		

ESPECIFICACIONES DE LOS APARATOS		INFORMACIÓN SOBRE LA CARTA	
AVIÓN:	PIPER PA-31T	PROYECCIÓN:	TM-GAUSS KRUGER
	CHEYENNE II C-GHRM	ELIPSOIDE:	HAYFORD INTERNATIONAL
MAGNETÓMETRO:	SONTRONEX CS2	DATUM:	CAMPO INCHAUSPE ARGENTINA
	MAGNETÓMETRO A VAPOR DE CESIUM	MERIDIANO CENTRAL:	-69° W
ESTACIÓN DE BASE:	SISTEMA GEM GSM-19	EXCENTRICIDAD ESTE:	2500000 m
ESPECTRÓMETRO:	GR-820, EXPLORANUM	EXCENTRICIDAD NORTE:	10002288.3 m
ALTIMETRO:	ANT-133	CELDA DE LA CUADRICULA:	200 m
REGISTRO DIGITAL:	PDS 1000		



SUBSECRETARÍA DE MINERÍA DE LA NACIÓN

INSTITUTO DE GEOLOGÍA Y RECURSOS MINERALES
SEGEMAR
SERVICIO GEOLOGICO MINERO ARGENTINO

LEVANTAMIENTO GEOFÍSICO AÉREO MAGNETOMETRÍA Y ESPECTROMETRÍA DE RAYOS GAMMA
ÁREA PUNA AUSTRAL PROYECTO MAP

HOJA PASO DE SAN FRANCISCO 2769-2
RATIO URANIO/POTASIO

Escala :	1:250 000	Nro. de Proyecto:	97A04-41	CUK4A250
Compilación :	1998	Fecha de vuelo:	1998	

