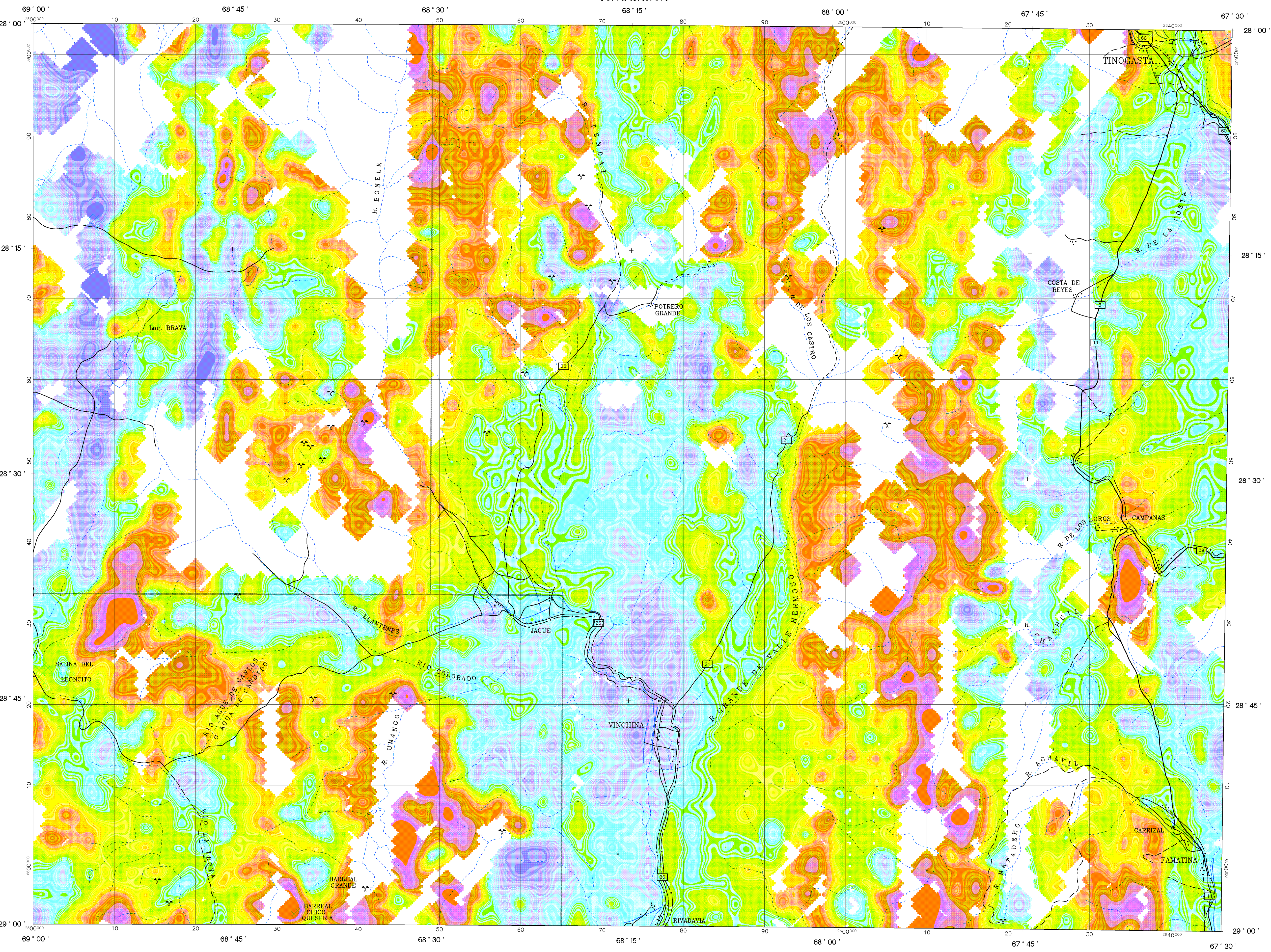


TINOGASTA

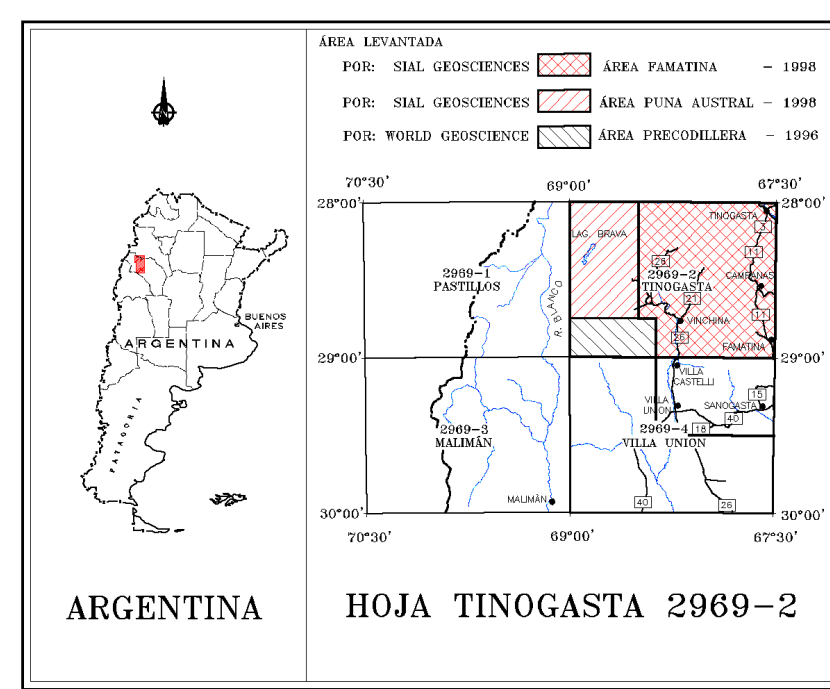
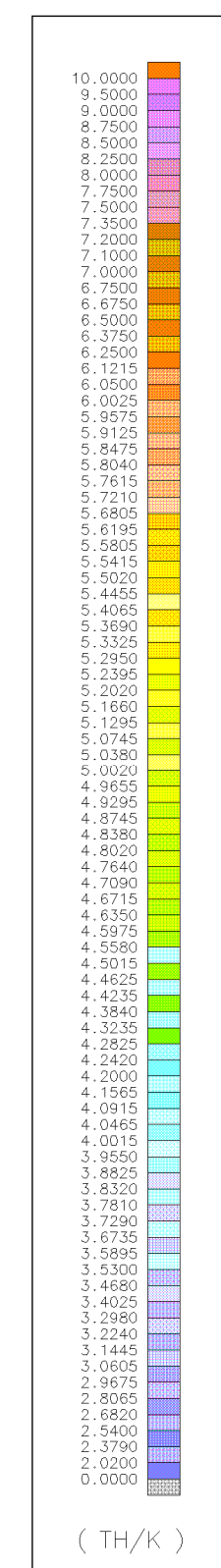
HOJA TINOGASTA 2969-2



ESPECIFICACIONES DEL LEVANTAMIENTO		ESPECIFICACIONES DE LOS EQUIPOS DE NAVEGACIÓN	
KILOMETRAJE TOTAL:	17500 km	GPS:	GPS DIFERENCIAL
VELOCIDAD PROMEDIO:	260 km/h		TRIMBLE-4000SE
DIRECCIÓN DE LAS LÍNEAS DE VUELO:	07 AZ		OMN-STAR
ESPACIO ENTRE LAS LÍNEAS DE VUELO:	3000 LIB		3000 LIB
ESPACIO ENTRE LAS LÍNEAS DE CONTROL:	1000 m		CONSOLA DE NAVEGACIÓN
ALTIMETRO DE VUELO:	7500 m		FRAN-486
ALTIMETRO DE VUELO:	150 m	CÁMARA:	VHS VÍDEO COLOR
NAVEGACIÓN:	GPS Y VÍDEO COLOR		
INTERVALO DE MUESTREO			
DATOS MAGNÉTICOS:	0.1 s		
DATOS ESPECTROMÉTRICOS:	1 s		


ESPECIFICACIONES DE LOS APARATOS		INFORMACIÓN SOBRE LA CARTA	
AVIÓN:	PIPER PA-31T	PROYECCIÓN:	TM-GAUSS KRUGER
	CHEYENNE II C-GHRM	ELIPSOIDE:	HAYFORD INTERNATIONAL
MAGNETÓMETRO:	SINTREX CS2	DATUM:	CAMPO INCHAUSPE ARGENTINA
	MAGNETÓMETRO A VAPOR DE CÉSIO		
ESTACIÓN DE BASE:	SISTEMA GEM GSM-19	MERIDIANO CENTRAL:	-69° W
ESPECTRÓMETRO:	GR-820, EXPLORANUM	EXCENTRICIDAD ESTE:	2500000 m
	RAYOS GAMMA	EXCENTRICIDAD NORTE:	1000228.3 m
ALTIMETRO:	ANT-133	CELDA DE LA CUADRÍCULA:	200 m
REGISTRO DIGITAL:	PMAS 1000		




ARGENTINA HOJA TINOGASTA 2969-2

Escala 1:250 000

5000 0 5000 10000 25000 metros



**SUBSECRETARÍA DE MINERÍA DE LA NACIÓN**




**INSTITUTO DE GEOLOGÍA Y RECURSOS MINERALES**  
**SEGEMAR**  
SERVICIO GEOLÓGICO MINERO ARGENTINO

LEVANTAMIENTO GEOFÍSICO AÉREO MAGNETOMETRÍA Y ESPECTROMETRÍA DE RAYOS GAMMA ÁREA FAMATINA

HOJA TINOGASTA 2969-2  
RATIO TORIO/POTASIO

Escala :	1:250 000	Nro. de Proyecto:	98A01-07	THK2F250
Compilación :	1999	Fecha de vuelo:	1998	



**SIAL Géosciences inc.**