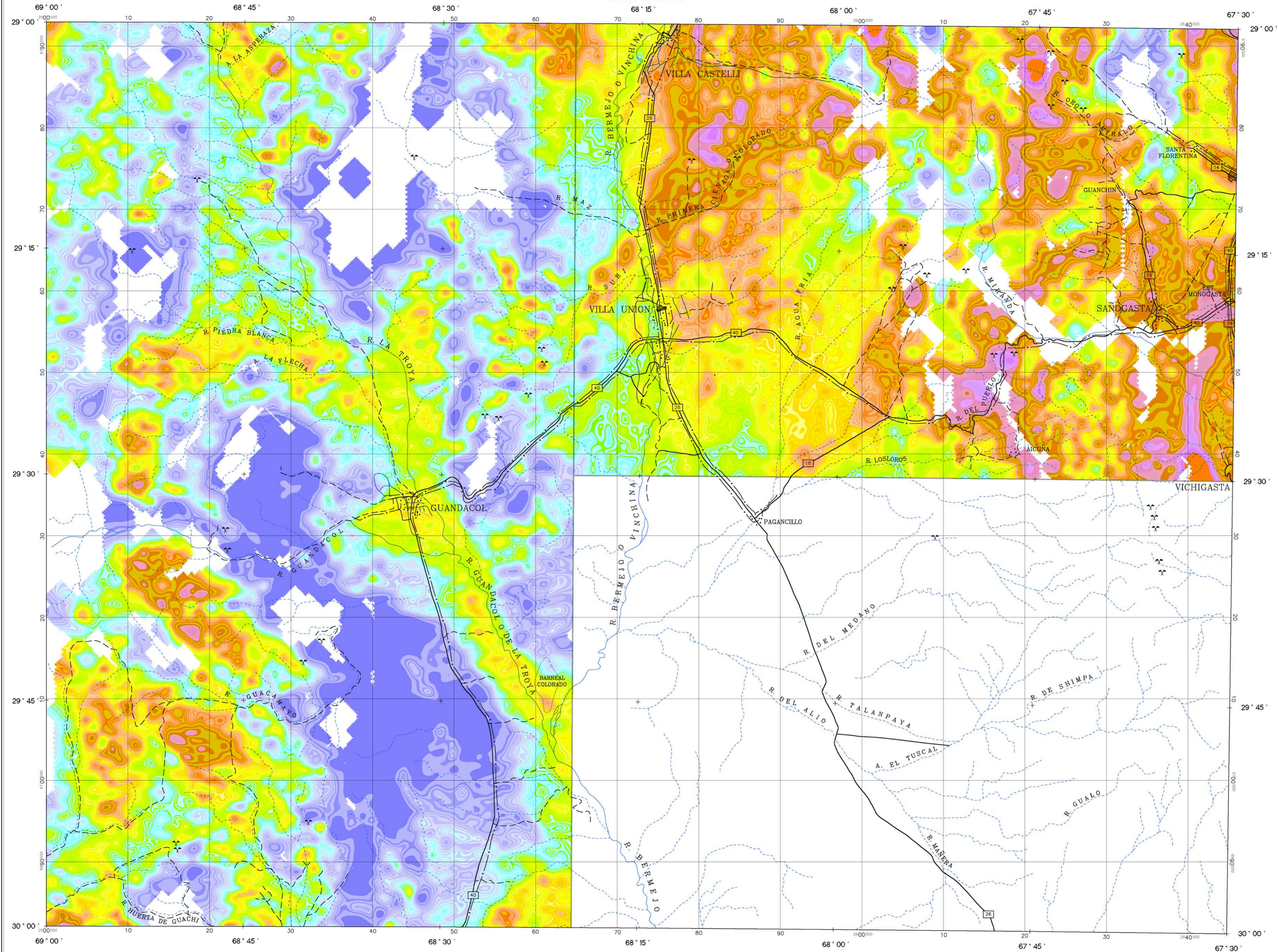
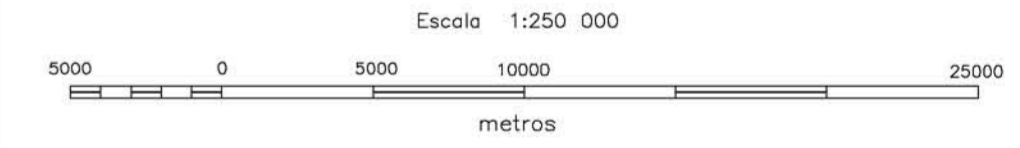
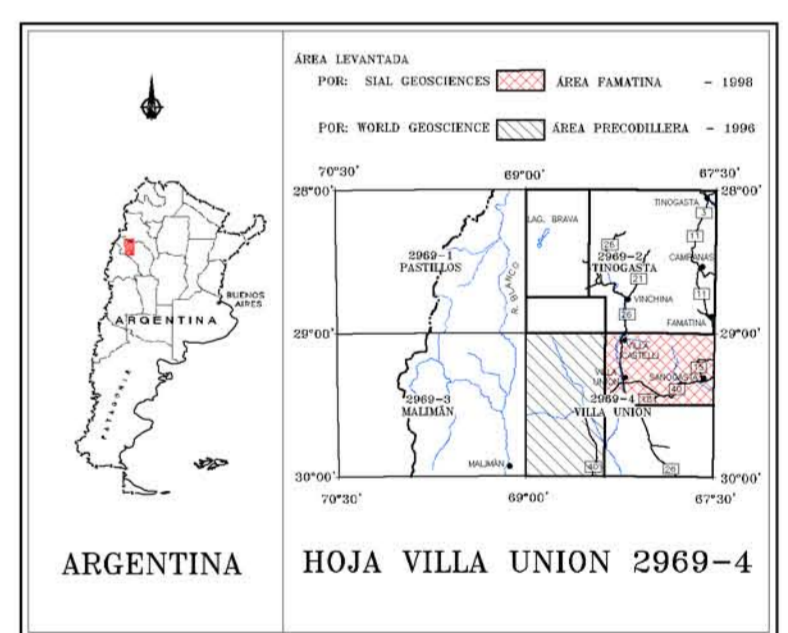
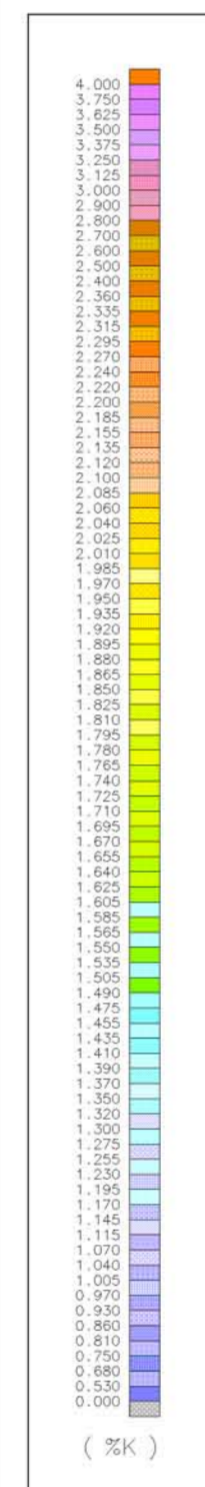


VILLA UNION

HOJA VILLA UNION 2969-4



ESPECIFICACIONES DEL LEVANTAMIENTO		ESPECIFICACIONES DE LOS EQUIPOS DE NAVEGACIÓN	
KILOMETRAJE TOTAL:	17500 km	GPS:	GPS DIFERENCIAL
VELOCIDAD PROMEDIO:	260 km/h		- TRIMBLE-4000SE
DIRECCIÓN DE LAS LINEAS DE VUELO:	σ A2		- OMNI-STAR - 3000 LRB
ESPACIO ENTRE LAS LINEAS DE VUELO:	1000 m		CONSOLA DE NAVEGACIÓN
ESPACIO ENTRE LAS LINEAS DE CONTROL:	7500 m		PNW-166
ALTITUD DE VUELO:	150 m	CÁMARA:	VHS VIDEO COLOR
NAVEGACIÓN:	GPS Y VIDEO COLOR		
INTERVALO DE MUESTREO:			
DATOS MAGNÉTICOS:	0.1 s		
DATOS ESPECTROMÉTRICOS:	1 s		
ESPECIFICACIONES DE LOS APARATOS		INFORMACIÓN SOBRE LA CARTA	
AVIÓN:	PIPER PA-31T CIVICONE II C-GHRM	PROYECCIÓN:	TM-GAUSS KRUGER
MAGNETÓMETRO:	SCINTREX CS2 MAGNETÓMETRO A VAPOR DE CÉSALUM	ELIPSOIDE:	HAYFORD INTERNACIONAL
ESTACIÓN DE BASE:	SISTEMA GEM GEM-19	DATUM:	CAMPO INCHAUSPE ARGENTINA
ESPECTRÓMETRO:	GR-820, EXPLORANIUM RAYOS GAMMA	MERIDIANO CENTRAL:	-69° W
ALTIMETRO:	ANT-133	EXCENTRICIDAD ESTE:	2500000 m
REGISTRO DIGITAL:	POS 1000	EXCENTRICIDAD NORTE:	10002288.3 m
		CELDA DE LA CUADRÍCULA:	200 m





**SUBSECRETARÍA DE MINERÍA DE LA NACIÓN**



**INSTITUTO DE GEOLOGÍA Y RECURSOS MINERALES**  
**SEGEMAR**  
SERVICIO GEOLOGICO MINERO ARGENTINO

LEVANTAMIENTO GEOFÍSICO AÉREO MAGNETOMETRÍA Y ESPECTROMETRÍA DE RAYOS GAMMA  
ÁREA FAMATINA

HOJA VILLA UNION 2969-4  
PORCENTAJE DE POTASIO

Escala :	1:250 000	Nro. de Proyecto:	98A01-07 CK-1F250
Compilación :	1999	Fecha de vuelo:	1998



**SIAL Géosciences inc.**