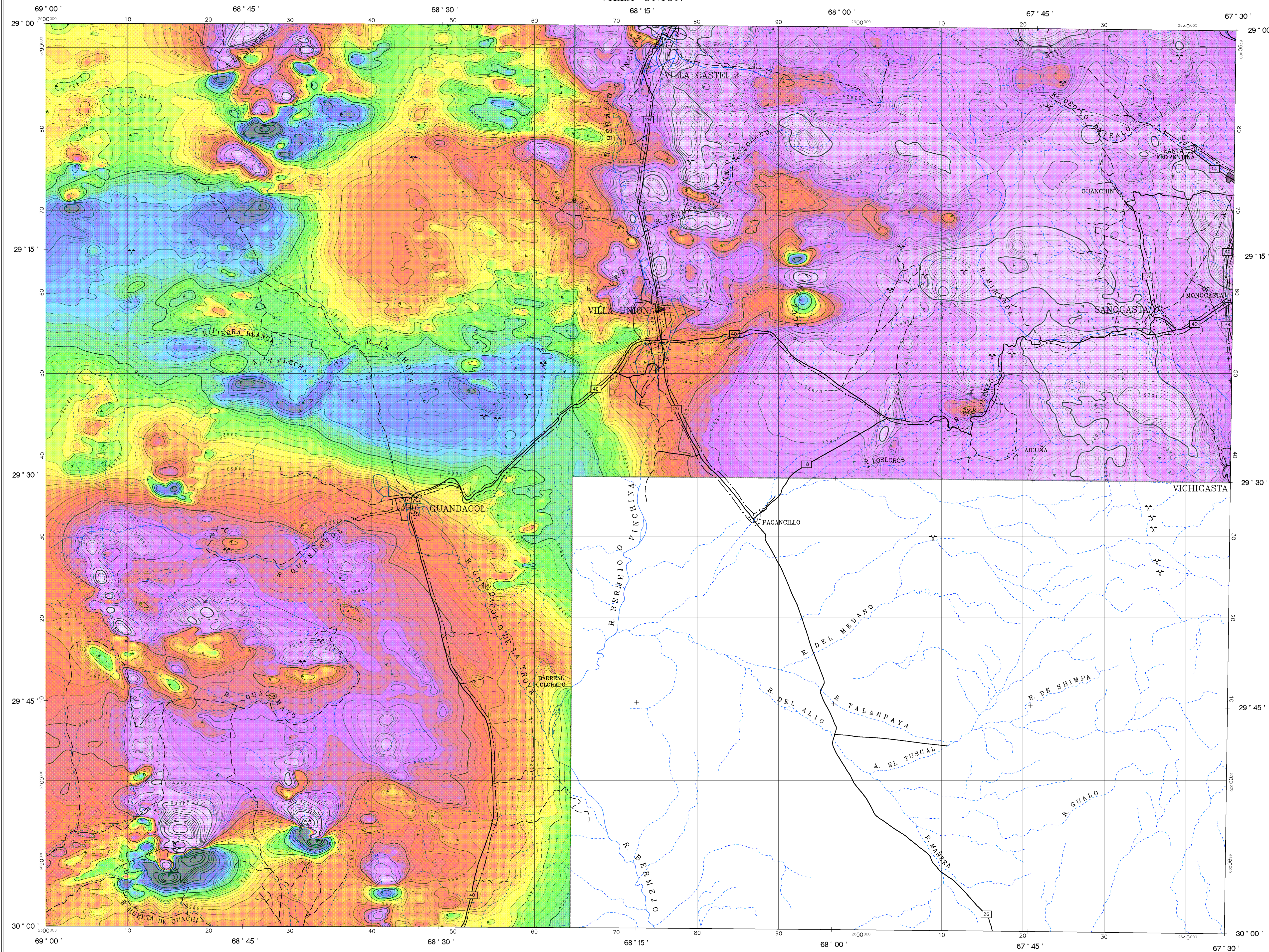


VILLA UNION

HOJA VILLA UNION 2969-4

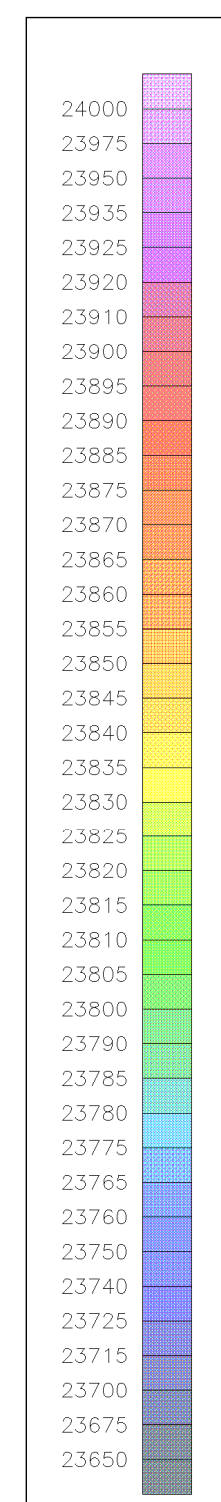


**ESPECIFICACIONES DEL GEMTIAMIENTO**  
 KILOMETRAJE TOTAL: 17500 km  
 VELOCIDAD PROMEDIO: 260 km/h  
 DIRECCIÓN DE LAS LINEAS DE VUELO: 0° AZ  
 ESPACIO ENTRE LAS LINEAS DE VUELO: 1000 m  
 ESPACIO ENTRE LAS LINEAS DE CONTROL: 7500 m  
 ALTITUD DE VUELO: 150 m  
 NAVEGACIÓN: GPS Y VIDEO COLOR  
 INTERVALO DE MUESTREO: 0.1 s  
 DATOS MAGNÉTICOS: DATOS ESPECTROMÉTRICOS: 1 s

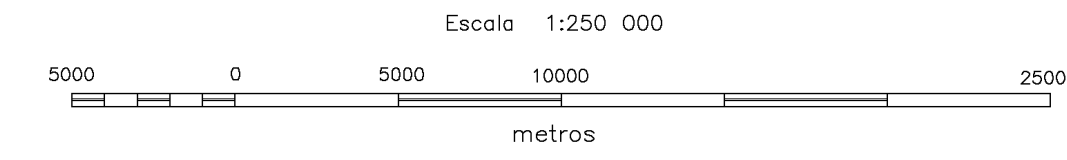
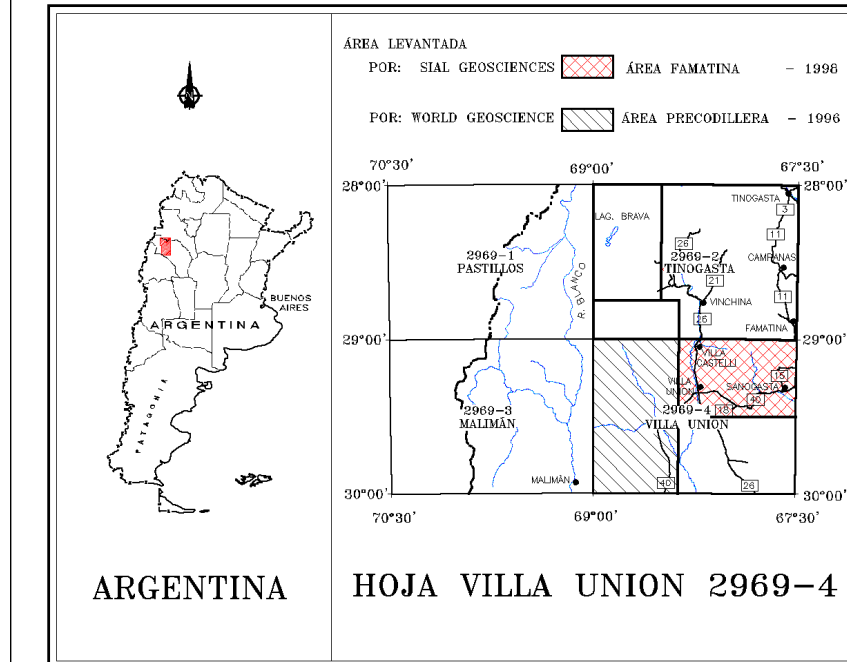
**ESPECIFICACIONES DE LOS EQUIPOS DE NAVEGACIÓN**  
 GPS: GPS DIFERENCIAL  
 - TRIMBLE-4000SE  
 - OMNI-STAR - 3000 LRB  
 CONSOLA DE NAVEGACIÓN: PNAV-456  
 CÁMARA: VHS VIDEO COLOR

**ESPECIFICACIONES DE LOS APARATOS**  
 AVIÓN: PIPER PA-31T  
 CHEYENNE II C-CHRM  
 MAGNETÓMETRO: SCINTREX CS2  
 MAGNETÓMETRO A VAPOR DE CESIUM  
 ESTACIÓN DE BASE: SISTEMA GEM GSM-19  
 GR-820, EXPLORANUM RAYOS GAMMA  
 ALTIMETRO: ANT-133  
 REGISTRO DIGITAL: POAS 1000

**INFORMACIÓN SOBRE LA CARTA**  
 PROYECCIÓN: TM-GAUSS KRUGER  
 ELIPSOIDE: HAYFORD  
 DATUM: INTERNACIONAL  
 CAMPO INCHAUPE ARGENTINA  
 MERIDIANO CENTRAL: -69° W  
 EXCENTRICIDAD ESTE: 2500000 m  
 EXCENTRICIDAD NORTE: 10002288.3 m  
 CELDA DE LA CUADRICULA: 200 m  
 IGRF: SUSTRADO (K=23841Nt ADICIONADA)



**CURVAS DE NIVEL**  
 5 nT  
 25 nT  
 100 nT  
 500 nT



**SUBSECRETARÍA DE MINERÍA DE LA NACIÓN**

**INSTITUTO DE GEOLOGÍA Y RECURSOS MINERALES**  
**SEGEMAR**  
 SERVICIO GEOLOGICO MINERO ARGENTINO

LEVANTAMIENTO GEOFÍSICO AÉREO MAGNETOMETRÍA Y ESPECTROMETRÍA DE RAYOS GAMMA  
 ÁREA FAMATINA

HOJA VILLA UNION 2969-4  
 CAMPO MAGNÉTICO TOTAL

Escala :	1:250 000	Nro. de Proyecto:	98A01-07
Compilación :	1999	Fecha de vuelo:	1998

**SIAL** Géosciences inc.