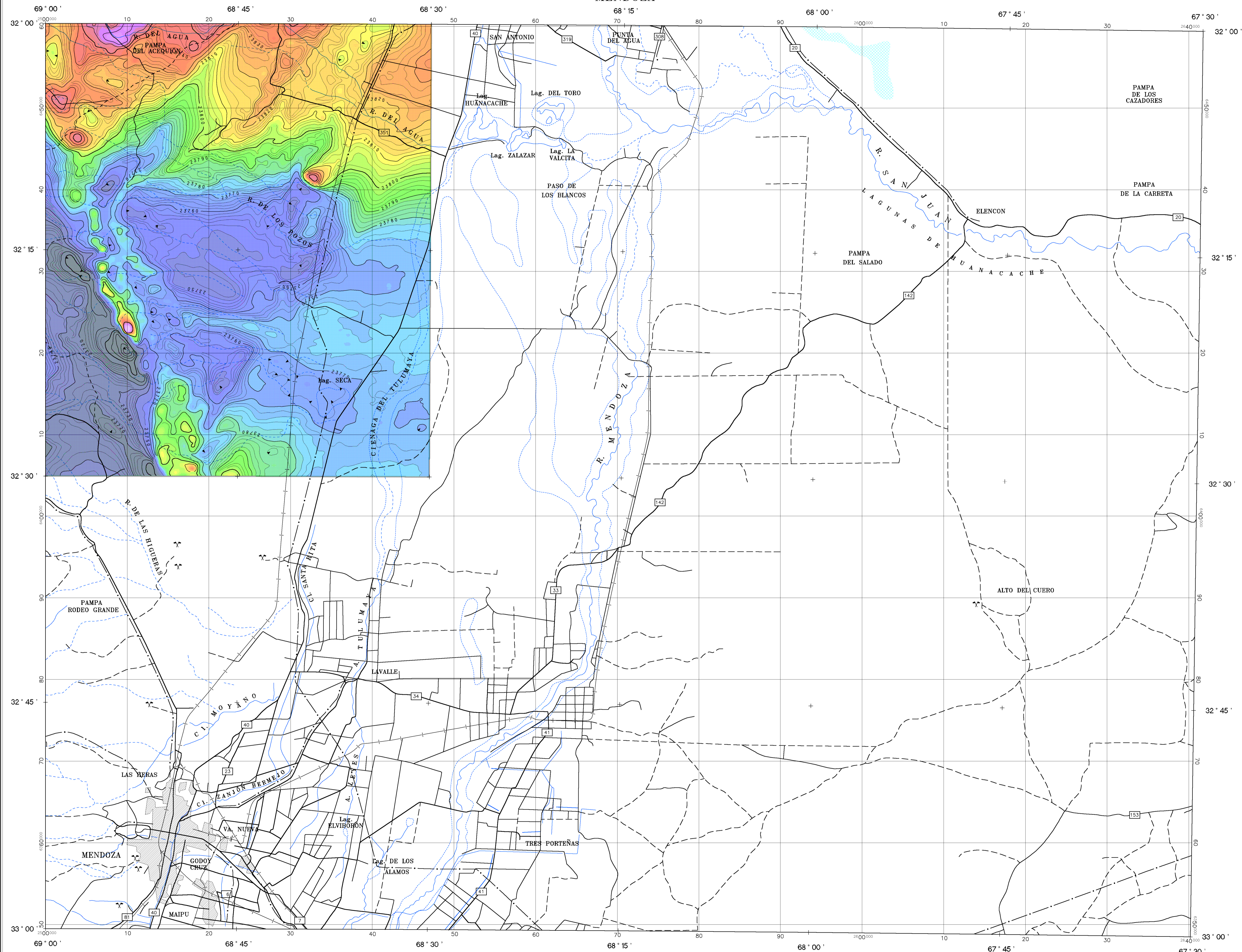


MENDOZA

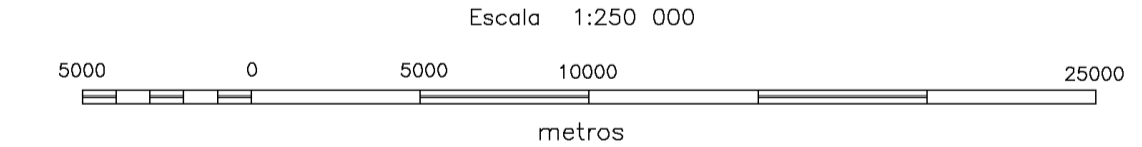
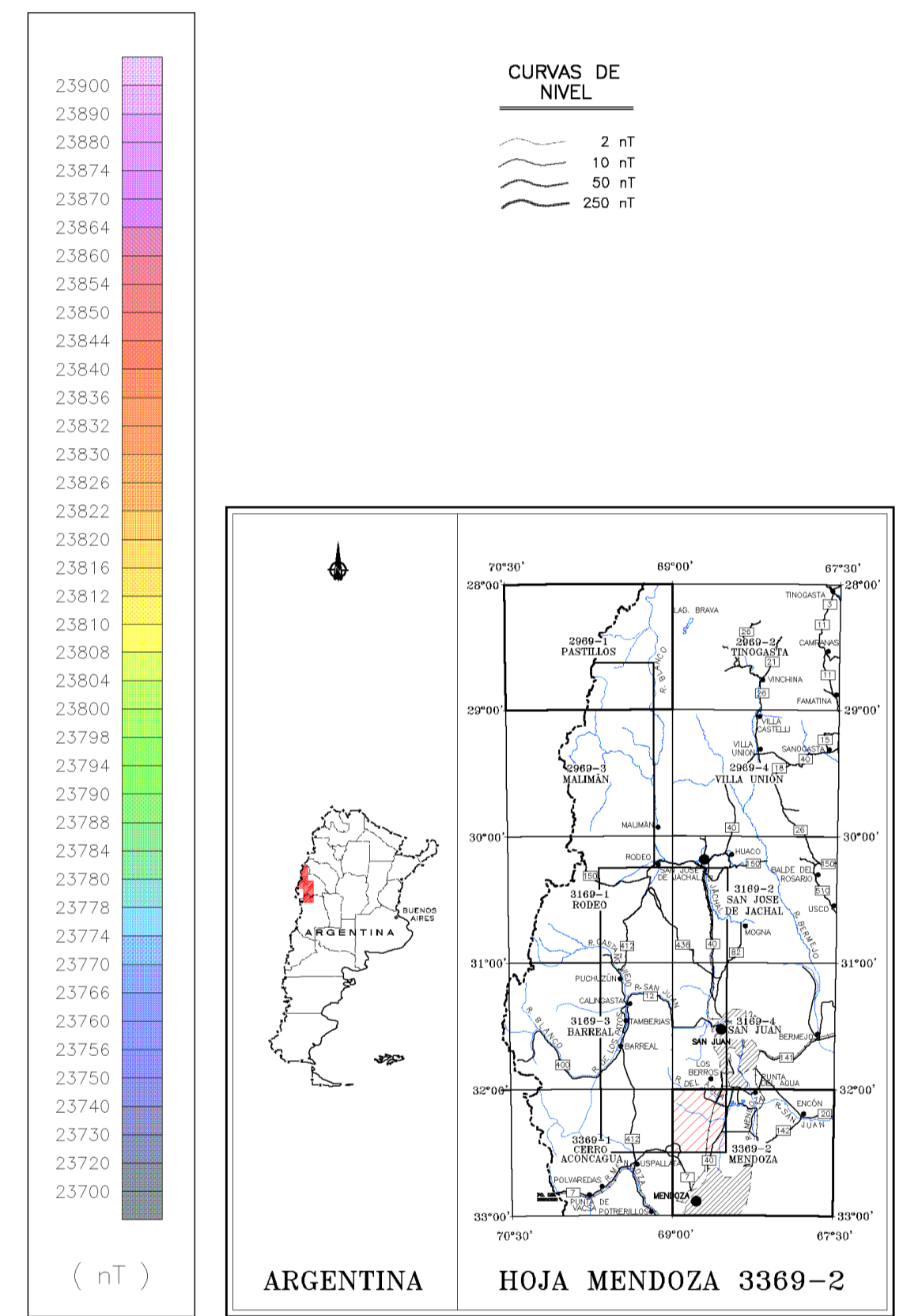
HOJA MENDOZA 3369-2



ESPECIFICACIONES DEL LEVANTAMIENTO		ESPECIFICACIONES DE LOS EQUIPOS DE NAVEGACIÓN	
KILOMETRAJE TOTAL:	52700 km	GPS:	GPS DIFERENCIAL
VELOCIDAD PROMEDIO:	260 km/h		TRIMBLE-4000SE
DIRECCIÓN DE LAS LÍNEAS DE VUELO:	0° AZ		OMNI-STAR
ESPACIO ENTRE LAS LÍNEAS DE VUELO:	1000 m		3000 LRS
ESPACIO ENTRE LAS LÍNEAS DE CONTROL:	7500 m		CONSOLA DE NAVEGACIÓN
ALTILO DE VUELO:	150 m		PNV-466
NAVEGACIÓN:	GPS Y VIDEO COLOR	CÁMARA:	VHS VIDEO COLOR
INTERVALO DE MUESTREO:	0.1 s		
DATOS MAGNÉTICOS:	1 s		
DATOS ESPECTROMÉTRICOS:	1 s		

ESPECIFICACIONES DE LOS APARATOS		INFORMACIÓN SOBRE LA CARTA	
AVIÓN:	PIPER PA-31T	PROYECCIÓN:	TM, GAUSS-KRUGER
	CHEYENNE II, C-GHRM	ELIPSOIDE:	HAYFORD
MAGNETÓMETRO:	SCINTREX CS2		INTERNACIONAL
	MAGNETÓMETRO A VAPOR DE CESIUM	DATUM:	CAMPO INCHAUSPE ARGENTINA
ESTACIÓN DE BASE:	SISTEMA GEM GEM-19	MERIDIANO CENTRAL:	-69° W
ESPECTROMETRO:	GR-B20, EXPLORANUM	EXCENTRICIDAD ESTE:	2500000 m
	RAYOS GAMMA	EXCENTRICIDAD NORTE:	1000288.3 m
ALTIMETRO:	ANT-133	CELDA DE LA CUADRÍCULA:	200 m
REGISTRO DIGITAL:	PDAS 1000	IGRF:	SUSTRADO (K=23841NT ADICIONADA)



**SUBSECRETARÍA DE MINERÍA DE LA NACIÓN**

**INSTITUTO DE GEOLOGÍA Y RECURSOS MINERALES**  
**SEGEMAR**  
SERVICIO GEOLOGICO MINERO ARGENTINO

LEVANTAMIENTO GEOFÍSICO AÉREO MAGNETOMETRÍA Y ESPECTROMETRÍA DE RAYOS GAMMA  
ÁREA PRE-CORDILLERA SUR

HOJA MENDOZA 3369-2  
CAMPO MAGNÉTICO TOTAL

Escala :	1:250 000	Nro. de Proyecto:	98A01-07	CMG2J250
Compilación :	1999	Fecha de vuelo:	1999	

**SIAL Géosciences inc.**