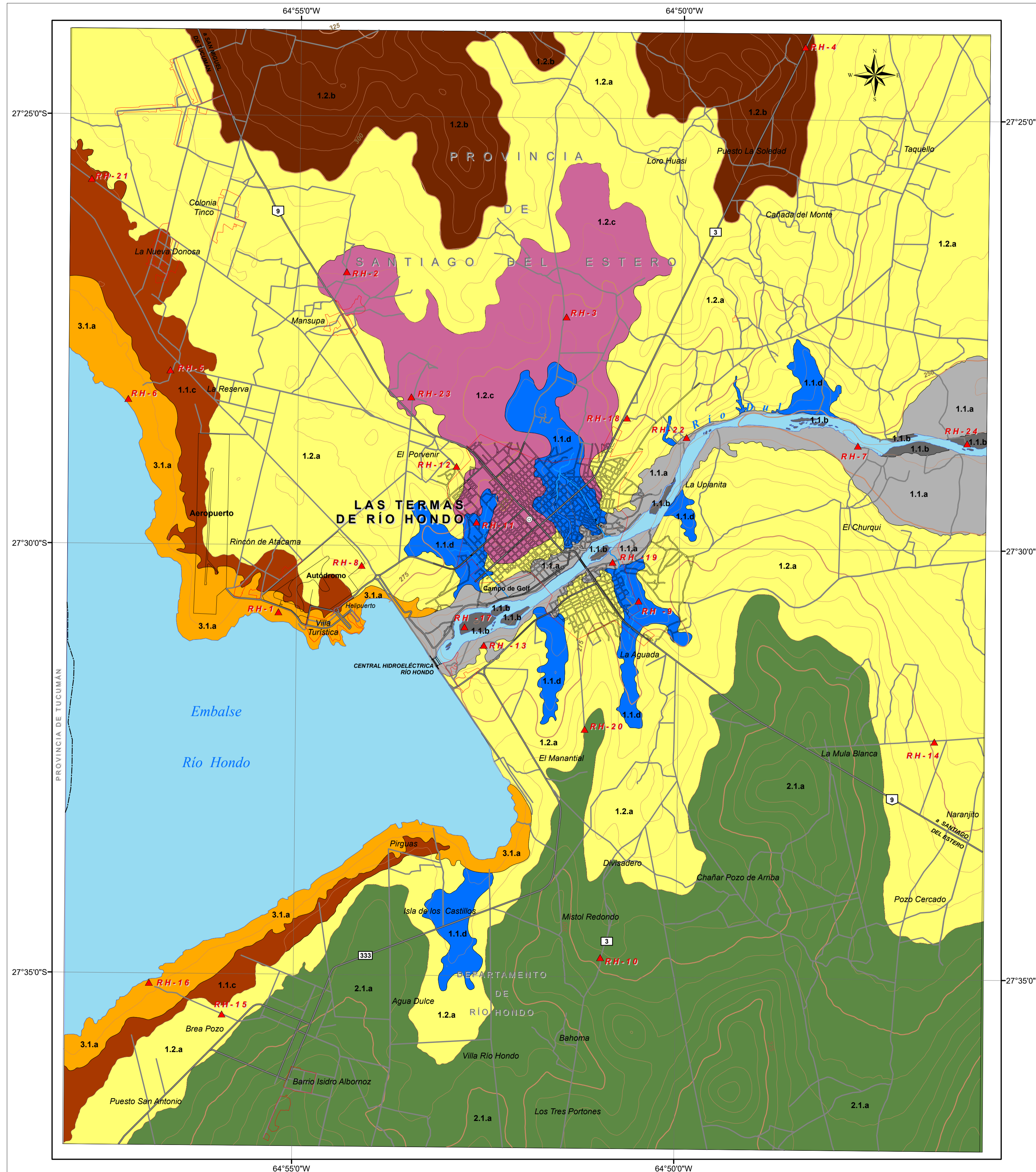
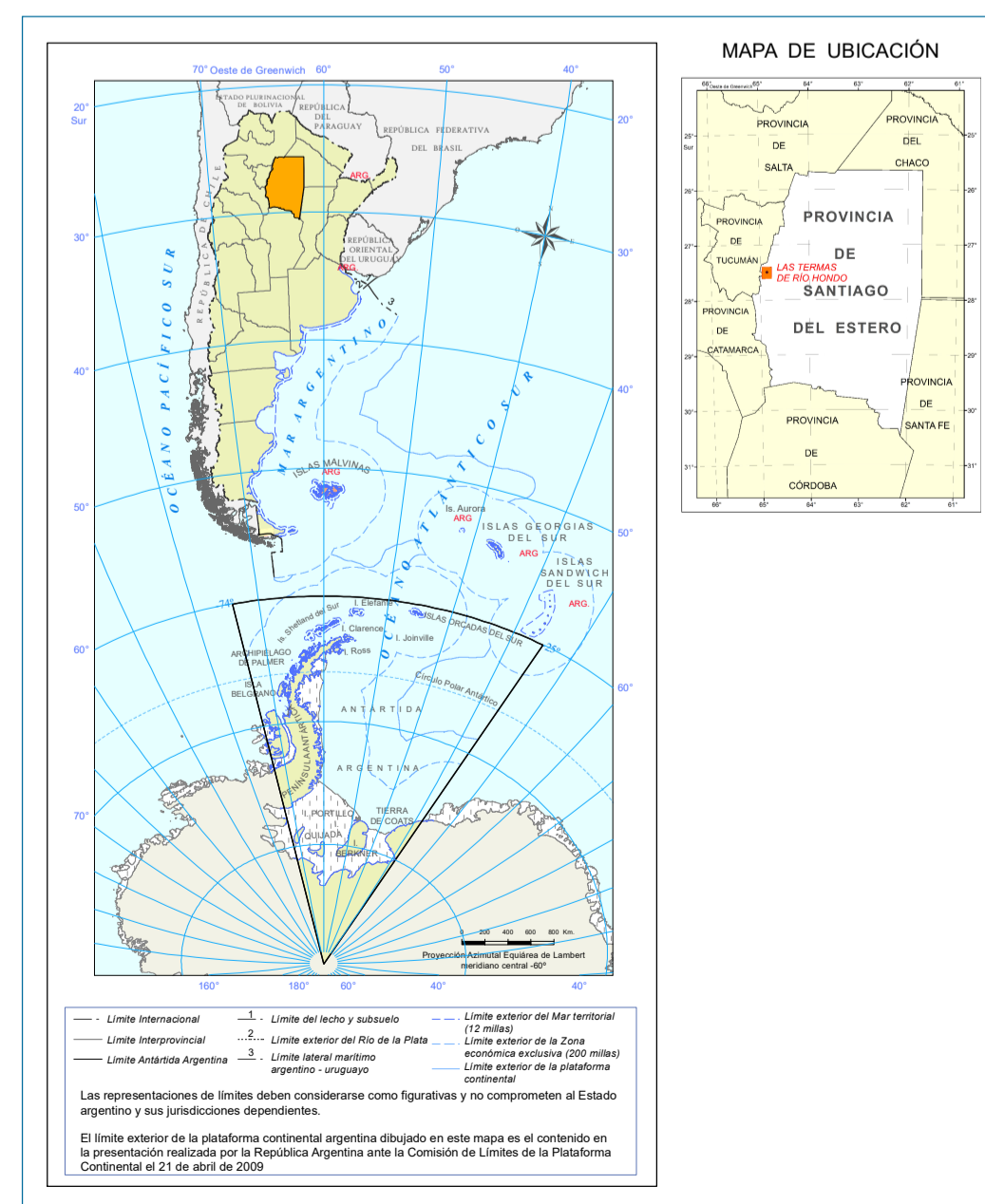


MAPA GEOMORFOLÓGICO Y DE SUELOS

REFERENCIAS				
Ambiente Geomorfológico	Unidad Geomorfológica	Geoforma	Unidad de Suelos	Suelos
1. Llanura	1. Planicie Aluvial	a. Terraza fluvial	1.1.a	Ustifluentes típicos, Ustifluentes arídicos
		b. Barra fluvial	1.1.b	Ustisambientes oxicócuicos, Ustifluentes mólicos
		c. Planicie deprimida	1.1.c	Haplustoles salídicos
		d. Vías de avenamiento	1.1.d	Ustifluentes oxicócuicos, Ustifluentes típicos
2. Pedemonte	2. Planicie Eólica con control estructural	a. Planicie loésica	1.2.a	Haplustoles típicos, Haplustoles énticos y Haplustoles arídicos
		b. Alto estructural	1.2.b	Haplustoles típicos
		c. Bajos salinos	1.2.c	Endoacuentes sódicos
3. Lacustre	1. Depresión lagunar	a. Lomas en sedimentos continentales	2.1.a	Ustortentes típicos
		a. Perillago	3.1.a	Haplustoles oxicócuicos

▲ Calicatas

REFERENCIAS TOPOGRÁFICAS	
PLANIMETRÍA	
● Cabecera de departamento	— Camino pavimentado
— Límite provincial	— Camino consolidado
— Ejejo urbano	— Camino de tierra
□ Localidades	9 Ruta nacional
	3 Ruta provincial
HIDROGRAFÍA	
▬ Embalse y río	269,30 Embalse Cota Nivel Operativo
▬ Bañado	— Curso de agua permanente
ALTIMETRÍA	
— 250 Curva de nivel directriz y su altitud	— Curva de nivel secundaria
FUENTE BASE TOPOGRÁFICA	
<ul style="list-style-type: none"> Imágenes satelitales SPOT, LANDSAT y SRTM Planos de la Municipalidad de Las Termas de Río Hondo Planos y datos de la Hidroeléctrica Río Hondo Relevamiento con GPS S.I.G. del I.C.N. S.I.G. del INDEC 	



Segemar
Servicio Geológico Minero Argentino

SERVICIO GEOLÓGICO MINERO ARGENTINO
PRESIDENTE
GEÓLOGO JULIO RÍOS GÓMEZ
SECRETARIO EJECUTIVO
DR. LEANDRO A. ROCA
RESPONSABLE UNIDAD AUDITORA
LIC. CARLOS G. CUBURU

INSTITUTO DE GEOLOGÍA Y RECURSOS MINERALES
DIRECTOR
DR. EDUARDO ZAPPETTINI
DIRECCIÓN DE GEOLOGÍA AMBIENTAL Y APLICADA
DIRECTORA
LIC. ALEJANDRA G. TEJEDO

RELEVAMIENTO Y COMPILACIÓN
COORDINACIÓN GENERAL DEL PROYECTO
Diego S. FERNÁNDEZ - Adriana B. BALBI

MAPA GEOMORFOLÓGICO Y DE SUELOS
Autores: Diego S. FERNÁNDEZ y Adriana B. BALBI

TRATAMIENTO DIGITAL DE LOS DATOS
DIRECCIÓN DE GEOLOGÍA AMBIENTAL Y APLICADA - IGRM
INTEGRACIÓN DIGITAL DE DATOS, EDICIÓN CARTOGRÁFICA
Y COMPILACIÓN DE LA BASE TOPOGRÁFICA
María Inés TOBÍO e Isaias Gonzalo Gabriel SOSA

PROGRAMA NACIONAL DE CARTAS GEOLÓGICAS LEY: 24.224 DE REORDENAMIENTO MINERO
ES PROPIEDAD DEL © SERVICIO GEOLÓGICO MINERO ARGENTINO
INSTITUTO DE GEOLOGÍA Y RECURSOS MINERALES
Av. General Paz 5445 Edificio 25, San Martín, Buenos Aires
REPÚBLICA ARGENTINA
Teléfono (54-11) 5670-0100 - www.segemar.gov.ar
Queda prohibida su reproducción, transmisión y/o reelaboración,
total o parcial por cualquier medio gráfico o numérico.

