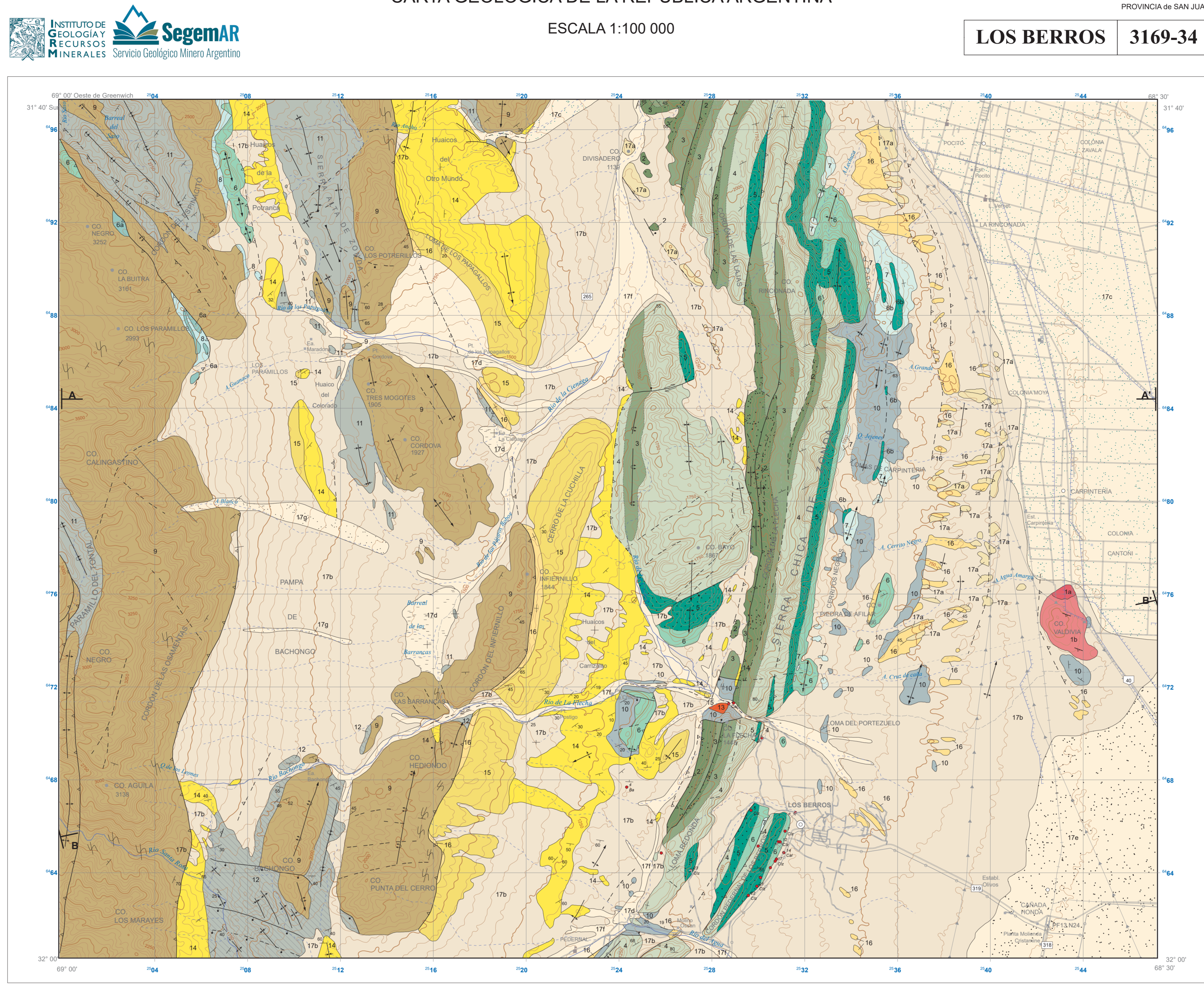


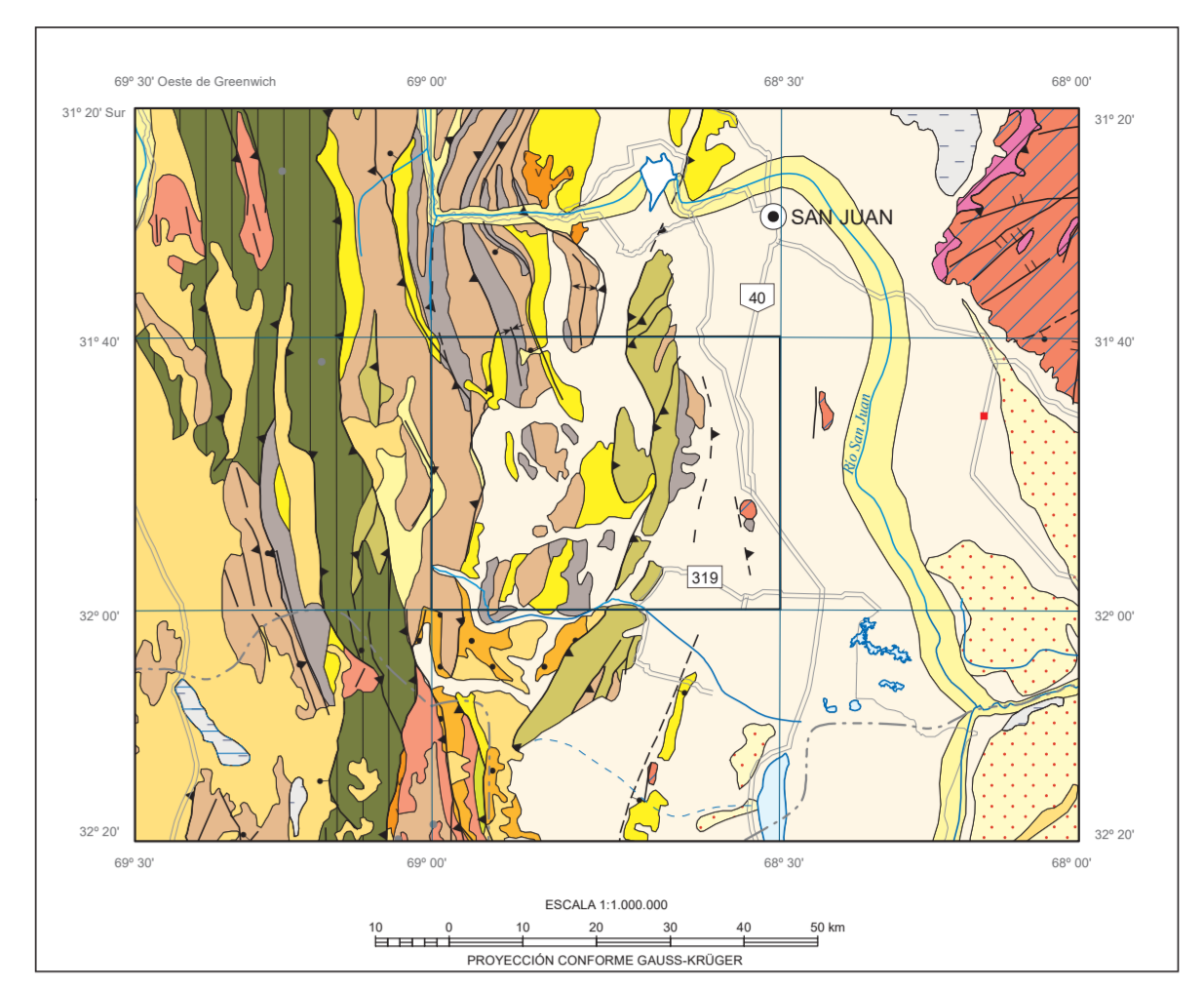
CUADRO ESTRATIGRÁFICO

Table with columns for geological periods (Paleozoico, Mesozoico, Cenozoico) and sub-periods (Carbonífero, Triásico, Cretácico, Paleoceno, Neoceno, Cuaternario).

- 17g DEPÓSITOS DE TORRENTES DE BARRO. Conglomerados.
17f DEPÓSITOS FLUVIALES. Gravas, arenas, limos.
17e DEPÓSITOS EÓLICOS. Arenas, limos.
17d DEPÓSITOS DE CENAGIAS Y BARREALES. Limos y arcillas.
17c DEPÓSITOS DE ALUVALES CON MODIFICACIONES ANTRÓPICAS. Conglomerados, arenas, limos.
17b DEPÓSITOS DE FREDEONTE. Fangoarenas, gravas, arenas, limos.
17a DEPÓSITOS ALUVALES ANTIGUOS. Conglomerados.
16 FORMACIÓN LOMA DE LAS TAPAS (Planicie aluvial). Areniscas, pallas, conglomerados.
15 FORMACIÓN EL CORRAL (Aluvio aluvial medio a proximal). Conglomerados con predominio de clastos de gravas.
14 FORMACIÓN ALBARACÓN (Planicie distal). Areniscas, limositas, conglomerados, depósitos de oleadas prodeltaicas, brechas de esquistos, igneas, fajas de bloques, paraconglomerados.
13 TRAZA LA Flecha. Trazas.
12 FORMACIÓN ANDARRIACO (Mansuro, planicie de inundación, fluvial medio, estivo). Areniscas púrpuras. Areniscas medias a frías.
11 FORMACIÓN LA DEHEZA (Glaucoste, fluvial, meandros, paludal). Areniscas, limositas, lutitas carbonosas.
10 FORMACIÓN JEJENES (Glaucoste, deltaicos). Conglomerados, paraconglomerados, areniscas, limositas, lutitas carbonosas.
9 FORMACIÓN PUNTA NEGRA (Albarcos submarinos). Gravas, lutitas, paraconglomerados.
8 FORMACIÓN CORRALITOS (Fajas). Lutitas, areniscas finas a gruesas, brechas carbonílicas y distolitas de calizas.
7 FORMACIÓN RINCÓNADA (Faja de flecha). Pallas, areniscas, conglomerados, bloques de calizas y rocas calcáreas.
6 FORMACIÓN SAN JUAN (Rampa carbonílica). Calizas, margas, calizas con chert.
5a Disolubles de la Formación San Juan en Formación Conchales.
5b Disolubles de la Formación San Juan en Formación Rinconada.
4 FORMACIÓN LA SELLA (Platoma restringido). Calizas, dolomas.
3 FORMACIÓN LA FLECHA (Platoma periclitado). Calizas, dolomas, chert.
2 FORMACIÓN ZONDA (Sabanas Lagoon). Calizas dolomíticas, dolomas.
1 FORMACIÓN LA LANA (Platoma restringido, carbonílica, temperada). Calizas, calizas dolomíticas, margas a arenosas y calcáreas, limositas, areniscas calcáreas.
COMPLEJO PUE DE PALO
1a Separitas, arboles, melagros, hornos y equisitos talcosos, corintos, arboles, cutanizados y curio-silíceos.
1b Equisitos cuarzo-micales y arboles con y sin granos.

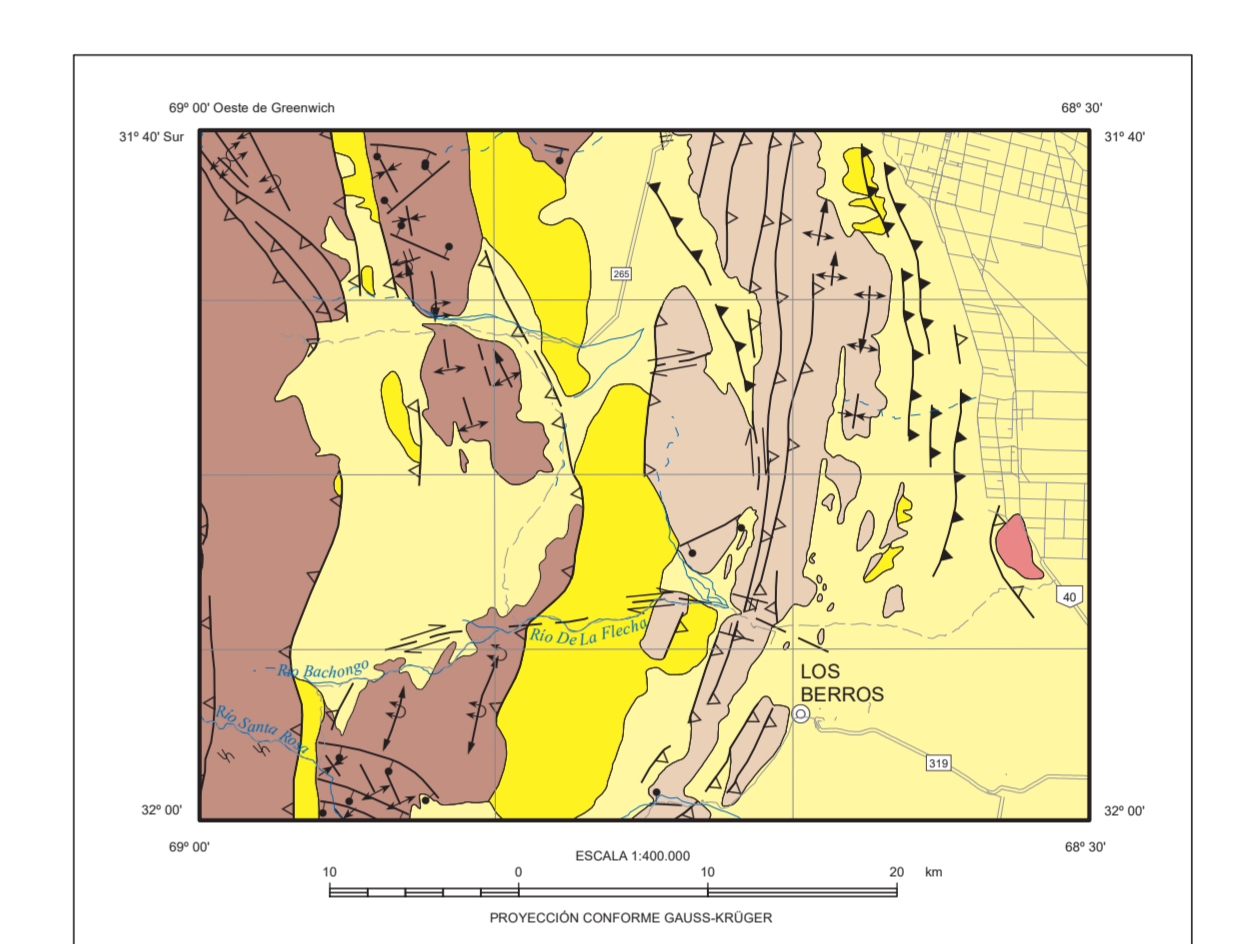


ESQUEMA REGIONAL



- Depósitos paleontológicos. Holoceno
Depósitos eólicos. Holoceno
Depósitos lacustres, evaporitas. Holoceno
Depósitos aluviales y coluviales. Holoceno
Depósitos aluviales. Pleistoceno
Sedimentitas epiliticas continentales, proclíticas. Neógeno
Sedimentitas epiliticas continentales, proclíticas. Paleógeno-Neógeno
Sedimentitas epiliticas continentales y marinas. Paleógeno-Neógeno
Sedimentitas epiliticas y proclíticas continentales. Triásico
Sedimentitas epiliticas continentales. Carbonífero
Sedimentitas epiliticas marinas. Siluro-Devónico
Sedimentitas epiliticas marinas. Paleozoico
Sedimentitas carbonílicas marinas. Carbonio-Ordovícico
Magnetitas de grado medio a alto. Neos micasas y diástatos. Mesoproterozoico
Magnetitas de grado medio a alto. Neos micasas y diástatos. Mesoproterozoico

ESQUEMA TECTÓNICO



- Depósitos cuaternarios antrópicos
Depósitos terciarios antrópicos
Preandina Central
Preandina Oriental
Sierra Pampeanas occidentales
Falla inversa. Neotectónica
Falla con desplazamiento de rumbo. Tectónica Andina
Falla inversa. Tectónica Andina
Artesal con inclinación de buzamiento
Artesal
Sinclinal
Artesal volcado con inclinación de buzamiento
Artesal volcado con inclinación del plano axial
Falla directa. Extensión pampeánica

REFERENCIAS GEOLÓGICAS

- FALLAS
Falla visible
Falla inferida
Falla normal visible
Falla normal inferida
Falla normal con componente de desplazamiento visible
Falla con componente de desplazamiento visible inferida
Falla inversa visible
Falla inversa oculta
Falla inversa inferida
PLIEGUES
Anticlinal
Sinclinal
Anticlinal volcado
Sinclinal volcado
Pliegue con indicador de buzamiento
CONTACTOS
Concordante visible
Discordante inferido
Discordante
ESTRUCTURAS MENORES
Rumbo e inclinación de la estratificación
Estatos verticales
Estatos horizontales
Rumbo y buzamiento de la esquistosidad
Pliegues a escala mesoscópica
INDICIO Y/O YACIMIENTO MINERAL FLORANTE
n = número
s = sustancia

REFERENCIAS TOPOGRÁFICAS

- PLANIMETRÍA
Puerto, Estancia, Edificio, Establecimiento
Escuela
Ruta nacional
Ruta provincial
Carretera o cabecera
Límite interdepartamental o de partido
Cercado
Línea de alta tensión
Camino pavimentado
Camino consolidado
Camino de tierra
Huella o senda
HIDROGRAFÍA
Curso de agua permanente
Curso de agua no permanente
Acoeductor o canal de riego
ALTIMETRÍA
Cerro, Punto Acotado
Red de nivelación
Curva de nivel
Curva intermedia
ABREVIATURAS
P. Puerto, E. Estancia, Co. Cerro, Est. Establecimiento, Es. Escuela, Est. Estación, A. Arroyo, G. Quebrada

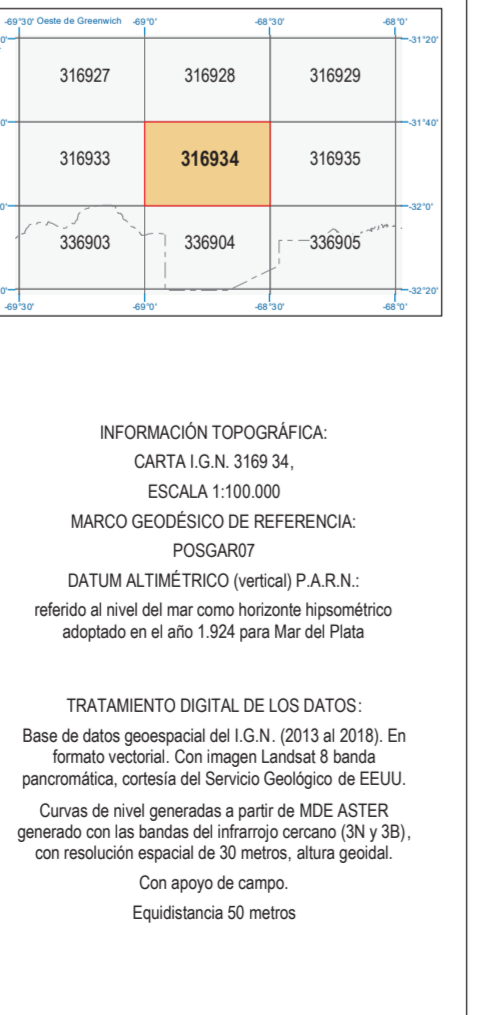
Fuentes de información

- 1 Ramos y Vajovich (2000)
2 Cuatrecasas et al. (1988)

UBICACIÓN GEOGRÁFICA



DIAGRAMA DE LOCALIZACIÓN



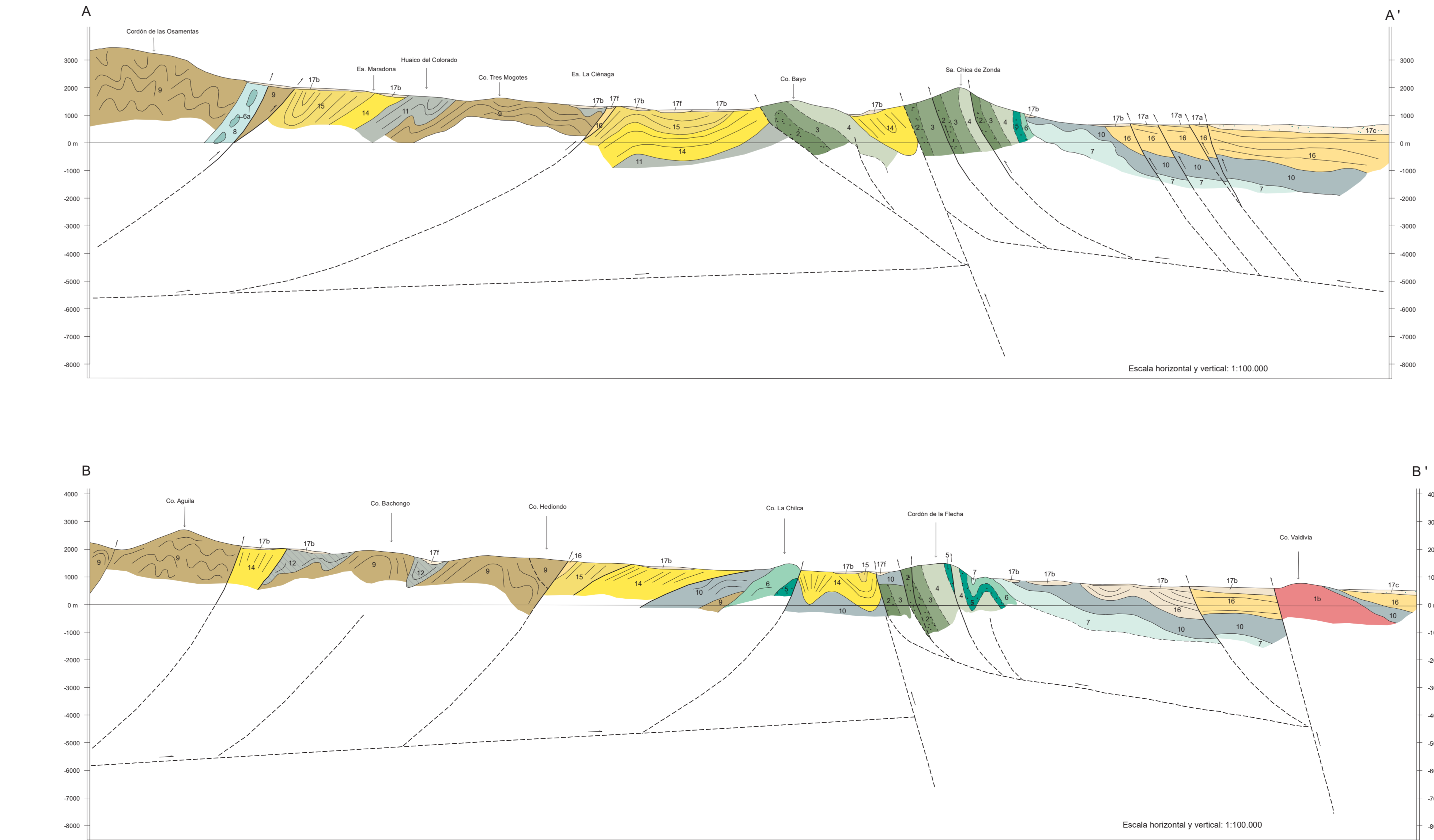
INFORMACIÓN TOPOGRÁFICA: CARTA GEN. 3169-34, ESCALA 1:100.000, MARCO GEODÉSICO DE REFERENCIA: IPG2000, DATUM ALTIMÉTRICO vertical P.A.S.N., etc.

ESCALA 1:100.000

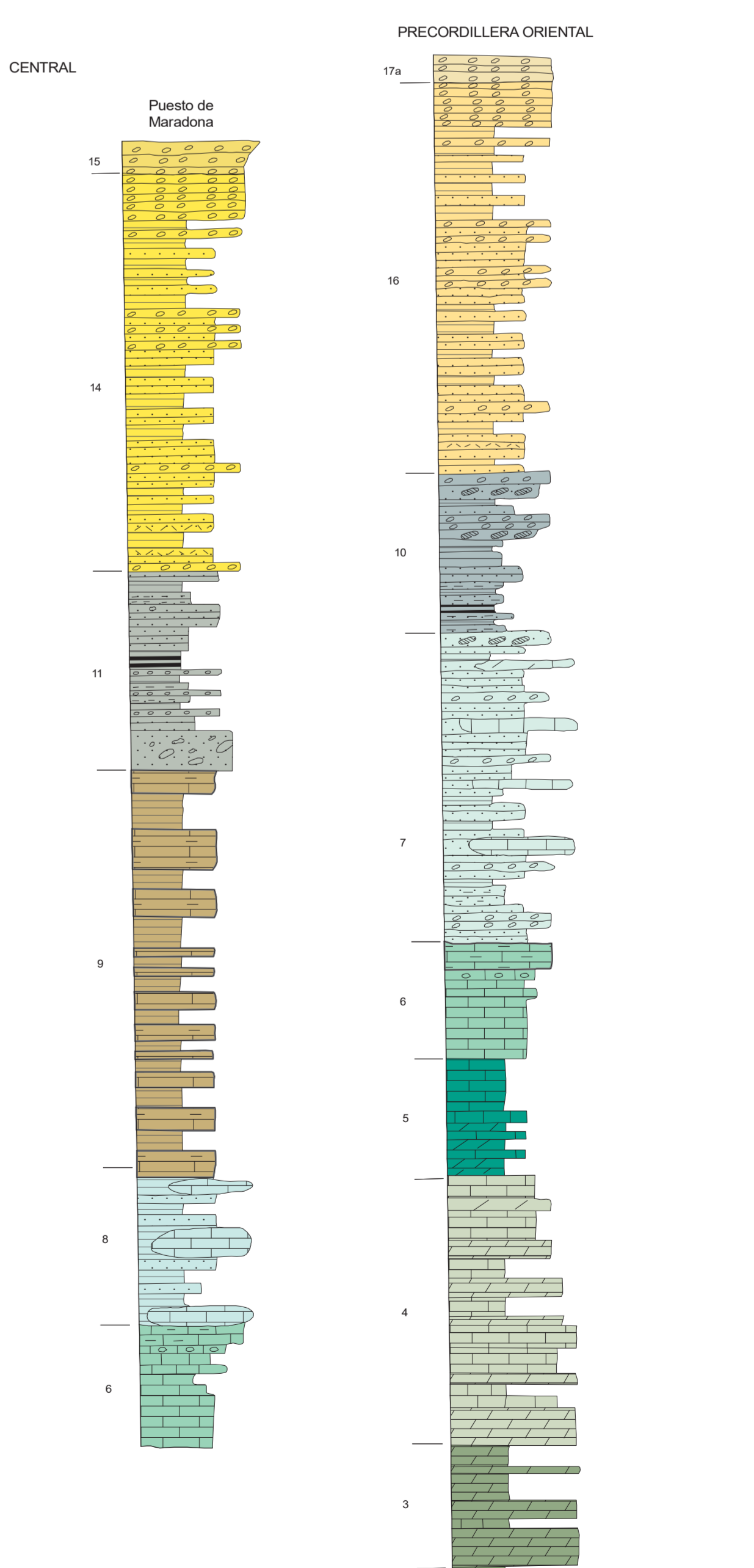


NORMAS, DIRECCIÓN Y SUPERVISIÓN DEL IGRM, JEFE DE PROYECTO R. Casó, GEOLOGÍA: R. Casó, I.N. Díaz, L.O. Borrero y A. Cardenal, etc.

PERFILES TRANSVERSALES



PERFILES COLUMNARES



- REFERENCIAS: Areniscas, Lutitas, Areniscas Arcillosas, Areniscas conglomeradas, Lutitas carbonosas, Conglomerados, Diástatos, Calizas, Calizas con Bireyes, Calizas con oolitas, Dolomas, Gravas, Tobas