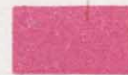


REFERENCIAS

 Cuaternario
(Bonaerense y Médano Invasor)

 Basamento cristalino (Migmatitas
graníticas, tonalíticas, dioríticas, an-
fibolíticas, etc.)

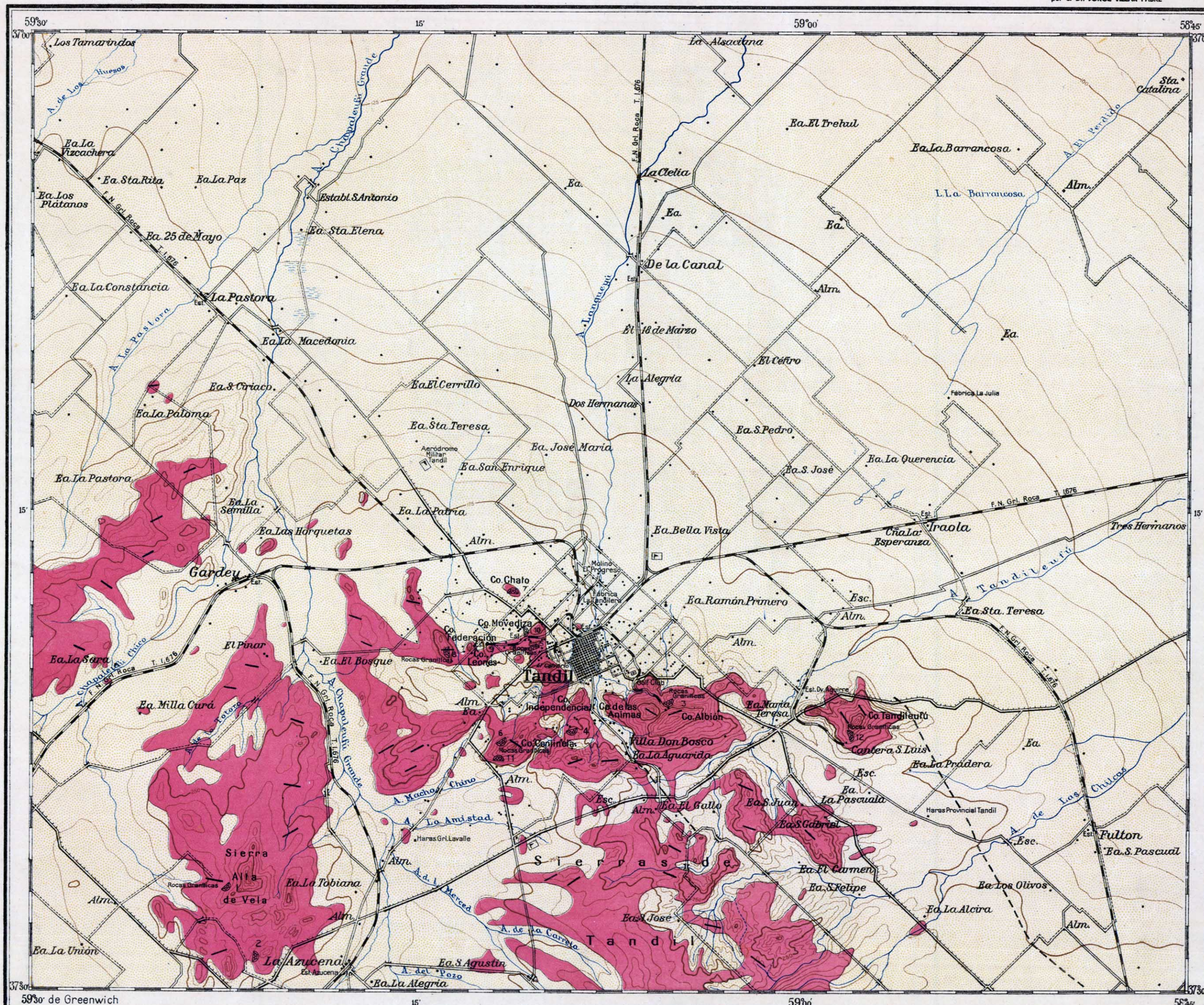
 Fracturas probables

 Foliación con inclinación variable.

Rocas de Aplicación

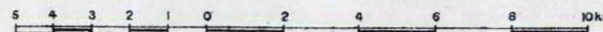
Rocas Graníticas

- 1 Cantera de Vela
- 2 " " Azucena
- 3 " " Albión
- 4 " " Aurora
- 5 " " Bertagno
- 6 " " Centinela
- 7 " " C° Chato
- 8 " " C° Federación
- 9 " " C° Leones
- 10 " " La Movediza
- 11 " " Monte Cristo
- 12 " " San Luis



Topografía Relevada años 1933, 1935, 1937 y 1950
Geología Relevada años 1949 y 1950
Edición agosto 1955

Escala 1:200 000



Impreso en el Taller Gráfico de la
Dirección Nacional de Minería
PUBLICACION N. I. N. N. 125

REFERENCIAS

A. Arroyo
Alm. Almacén
Cña. Cabaña
Co. Cerro
Dv. Desvío
Ea. Estancia
Esc. Escuela

ABREVIATURAS

Est. Estación
Establ. Establecimiento
Grl. General
L. Laguna
S. San
Sta. Santa

MATERIAL EMPLEADO

Relevamiento expedido
de la Dirección Nacional
de Minería

CURVAS DE NIVEL

5m
Equidistancia
25m

DIVISION POLITICA

Partido de Tandil

HOJAS LIMITOPES

31p	31q	31r
32p	32q	32r
33p	33q	33r

SIGNOS CARTOGRAFICOS

Capital de partido, subrayada
San Pob. de 20000 a 50000 hab.
San Poblado hasta 2000 hab.
San Estancia, casa, puesto
‡ Capilla
☐ Campo de aterrizaje
☉ Cantera
— Camino pavimentado
— Camino importante
— Cam. menos importante
X Puente
☒ Cementerio
— Barranca