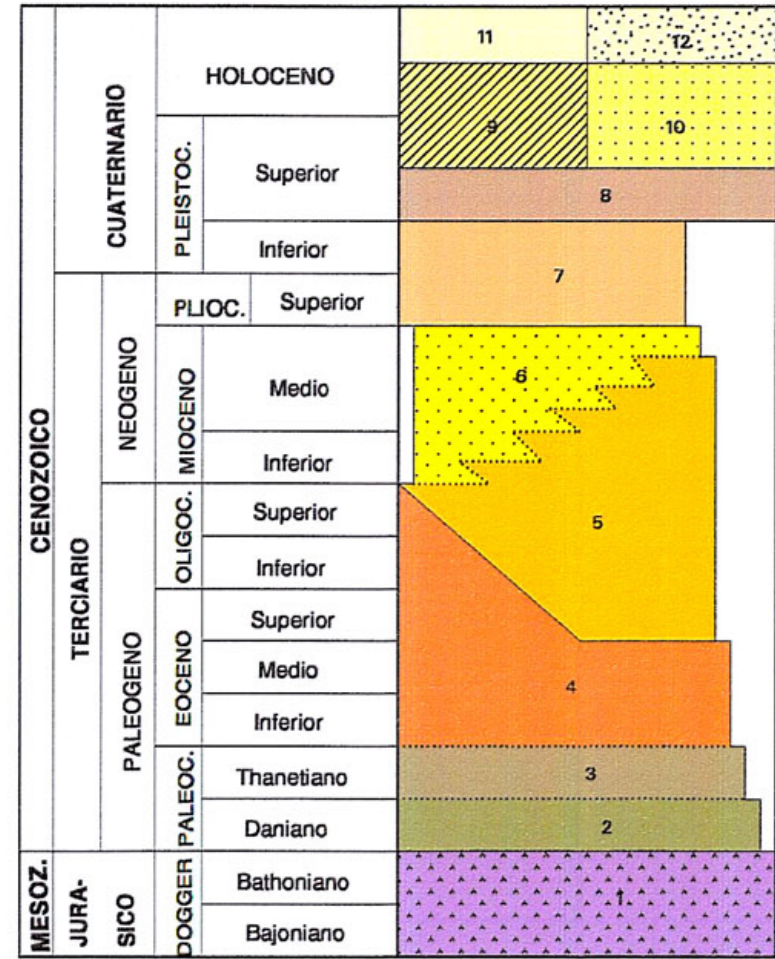
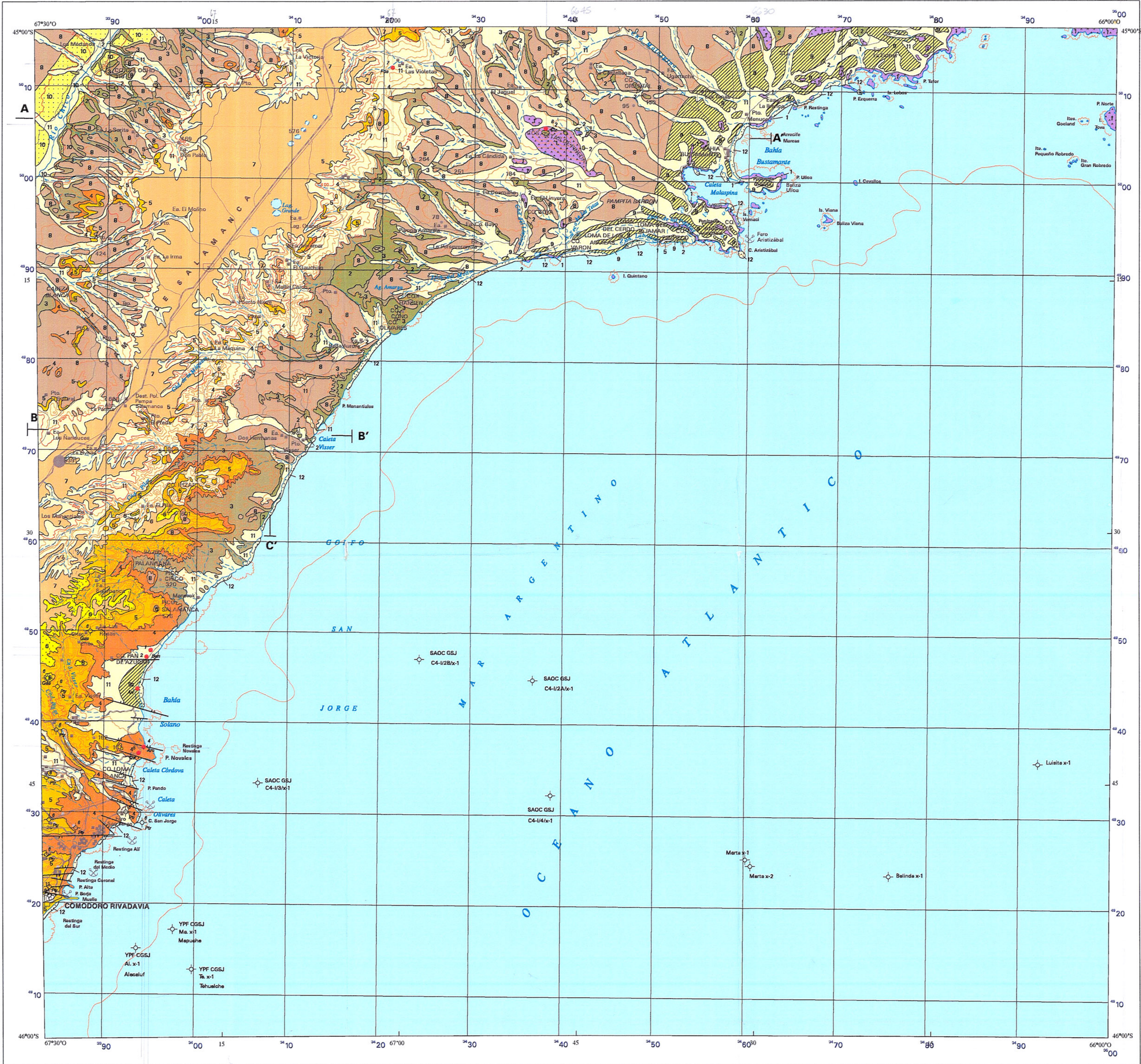




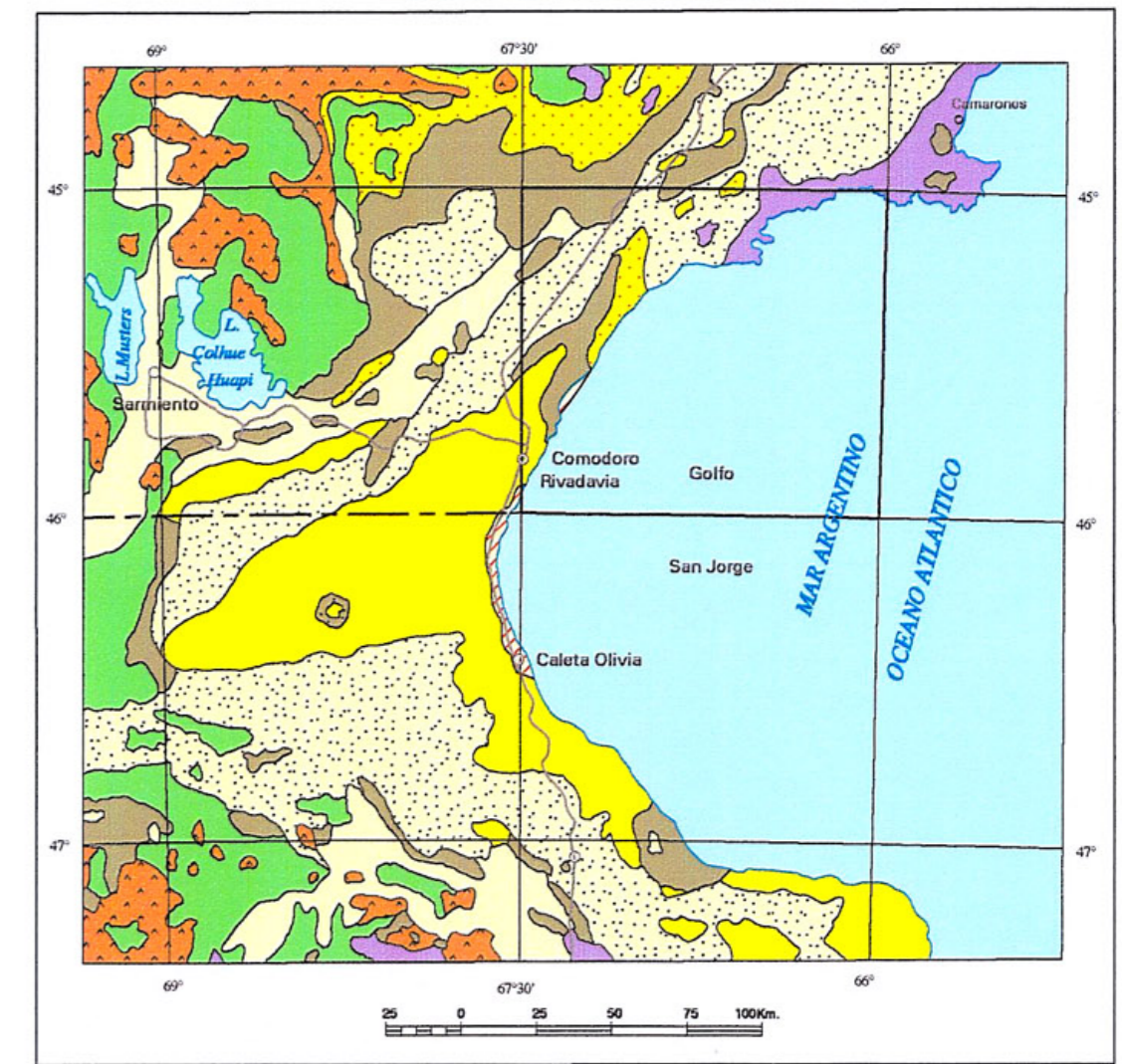
**CUADRO ESTRATIGRAFICO**



- 12 PLAYAS DE GRAVAS - Gravas de volcánicas redondeadas, sin o escasas matriz arenosa.
- 11 DEPOSITOS ALUVIALES Y COLUVIALES INDEPENDIADOS - Proyecciones variables de arenas finas a gruesas, limas y arcillas, con rodadas dispersas.
- 10 TERRAZAS FLUVIALES DEL RIO CHICO - Gravas de volcánicas redondeadas con matriz arenosa, localmente limocarbónicas.
- 9 CORDONES LITORALES - Gravas finas y medianas de volcánicas redondeadas con matriz arenosa.
- 8 REDEPOSITOS SOBRE PEDIMENTOS (continentales) - Gravas medianas de volcánicas redondeadas con matriz arenosa.
- 7 FOLGADOS PATAGÓNICOS (continentales) - Gravas medianas de volcánicas redondeadas con matriz arenosa.
- 6 FORMACION SANTA CRUZ (continental) - Intercalamientos de areniscas entrecruzadas, conglomerados, margas y areniscas tobolivas, tobas arenosas y paleosuelos.
- 5 FORMACION CHENQUE (marina) - Areniscas, arcillas tobolivas, tobas arenosas (píritas), conchas y escasos conglomerados.
- 4 FORMACION (o GRUPO) SARMIENTO (continental) - Tobas y chinitas primarias y retransportadas, conglomerados interstratificados y paleosuelos.
- 3 FORMACION RIO CHICO (continental) - Intercalamientos de areniscas, arcillas vaticoladas, piroclásticas y escasos conglomerados.
- 2 FORMACION SALAMANCA (marina) - Alterancia de areniscas entrecruzadas, arcillas y escasos conglomerados y localmente carbonáticas. Fossilíferas.
- 1 COMPLEJO MARFIL (continental) - Volcánicas ácidas, tobas, fujos graníticos y conglomerados volcánicos.

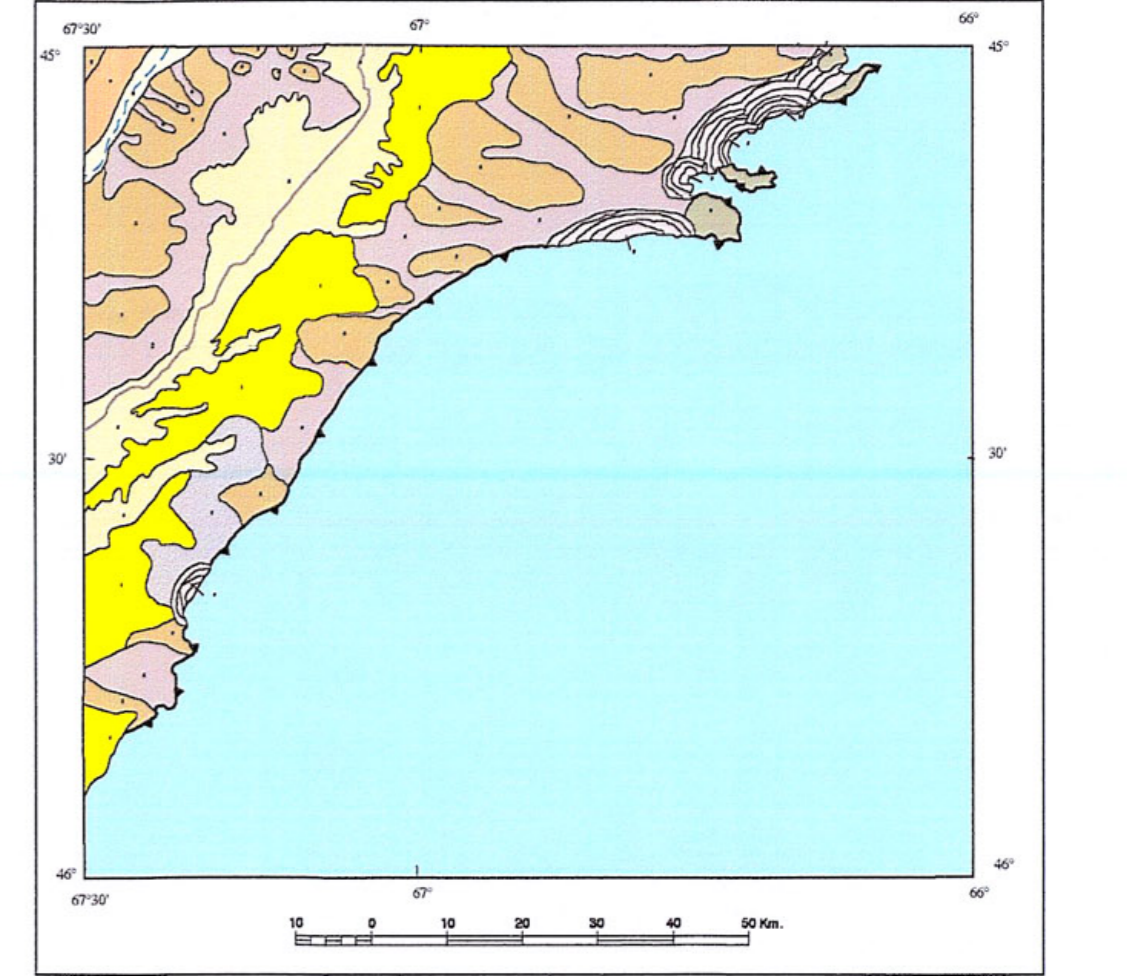


**ESQUEMA REGIONAL**



- REFERENCIAS**
- Sedimentitas marinas eolíticas a Mioceno inferior.
  - Depósitos continentales eolíticos.
  - Sedimentitas marinas danianas.
  - Sedimentitas continentales neo-Cretácicas.
  - Volcánicas ácidas.
  - Depósitos marinos holocenos a Pleistocenos.
  - Depósitos continentales cuaternarios.
  - Depósitos aluviales azorizados.
  - Volcánicas básicas neocretácicas.
  - Volcánicas básicas eolíticas.

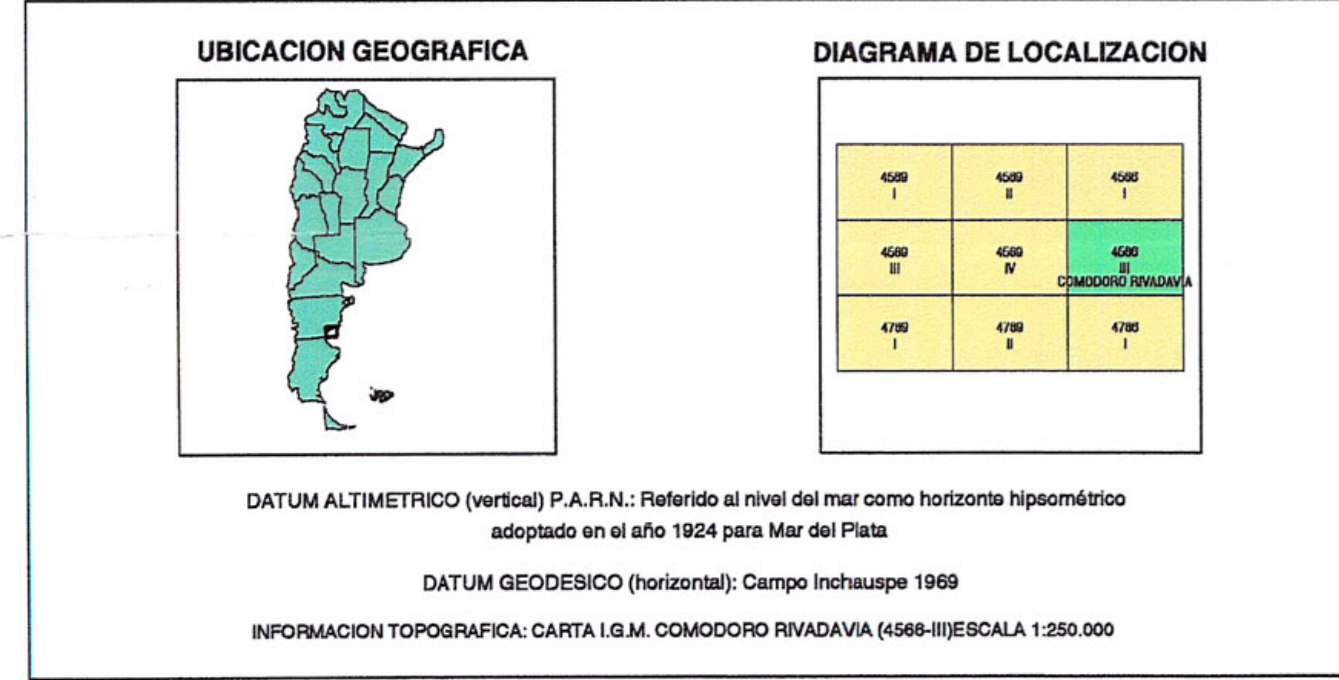
**ESQUEMA GEOMORFOLOGICO**



- REFERENCIAS**
- Relieve estruct. disectado. Sedimentitas terciarias. Erosión hídrica dominante.
  - Antiguas planicies fluvio-glaciales herizadas. Gravas arenosas.
  - Pedimentos aren-arcillosos, con escasas cubiertas de gravas. Erosión hídrica y eólica.
  - Terrazas del Río Chico y Valle hemoso.
  - Llanura aluvial del Río Chico. Erosión eólica. Hídrica subordinada.
  - "Badlands" sedimentos aren-arcillosos.
  - Desfiladeros (cañonamientos). Erosión eólica. Hídrica subordinada.
  - Rocas volcánicas (diques, chimeneas y coladas).
  - Cordones litorales de gravas.
  - Asentamiento activo.

- REFERENCIAS GEOLOGICAS**
- FALLAS**
- Falla visible
  - Falla con indicación de labio hundido visible
- CONTACTOS**
- Normal o concordante
  - Discordante
  - Metamórfico
- AREAS PETROLERAS**
- Pozo petrolero
- INDICIO Y/O YACIMIENTO MINERAL APROXIMADO**  
Referirse al Cuadro-Resumen de Indicios y Ocurrencias Minerales
- Indicio mineral
  - Yacimiento mineral

- REFERENCIAS CARTOGRAFICAS**
- Población
  - Cabece de departamento
  - Casa o edificio
  - Central termoeléctrica
  - Escuela
  - Puerto
  - Ruta Nacional
  - Camino consolidado
  - Camino de tierra
  - Huella o senda
  - Ferrocarril
  - Oleoducto
  - Acueducto
  - Linea telefónica
  - Curva de nivel directa y cota
  - Curva de nivel de equidistancia
  - Restinga
  - Indicador de altitud
  - Curso de agua permanente
  - Curso de agua transitorio
  - Lago o laguna intermitente
  - Salada
  - Baldosa
- ABREVIATURAS**
- |       |                 |       |          |       |         |      |         |
|-------|-----------------|-------|----------|-------|---------|------|---------|
| A.    | Arroyo          | Ag.   | Aguada   | Alm.  | Almacén | C.   | Cabo    |
| CO.   | Cerro           | COS.  | Cerro    | Chac. | Chacra  | Chd. | Cañadón |
| Dist. | Distanciamiento | Est.  | Estación | L.    | Lake    | Is.  | Isleta  |
| Ita.  | Itaca           | Itas. | Itaca    | Lag.  | Laguna  | P.   | Punta   |
| Pto.  | Puerto          | Tsp.  | Tapera   | Zón.  | Zarjón  |      |         |



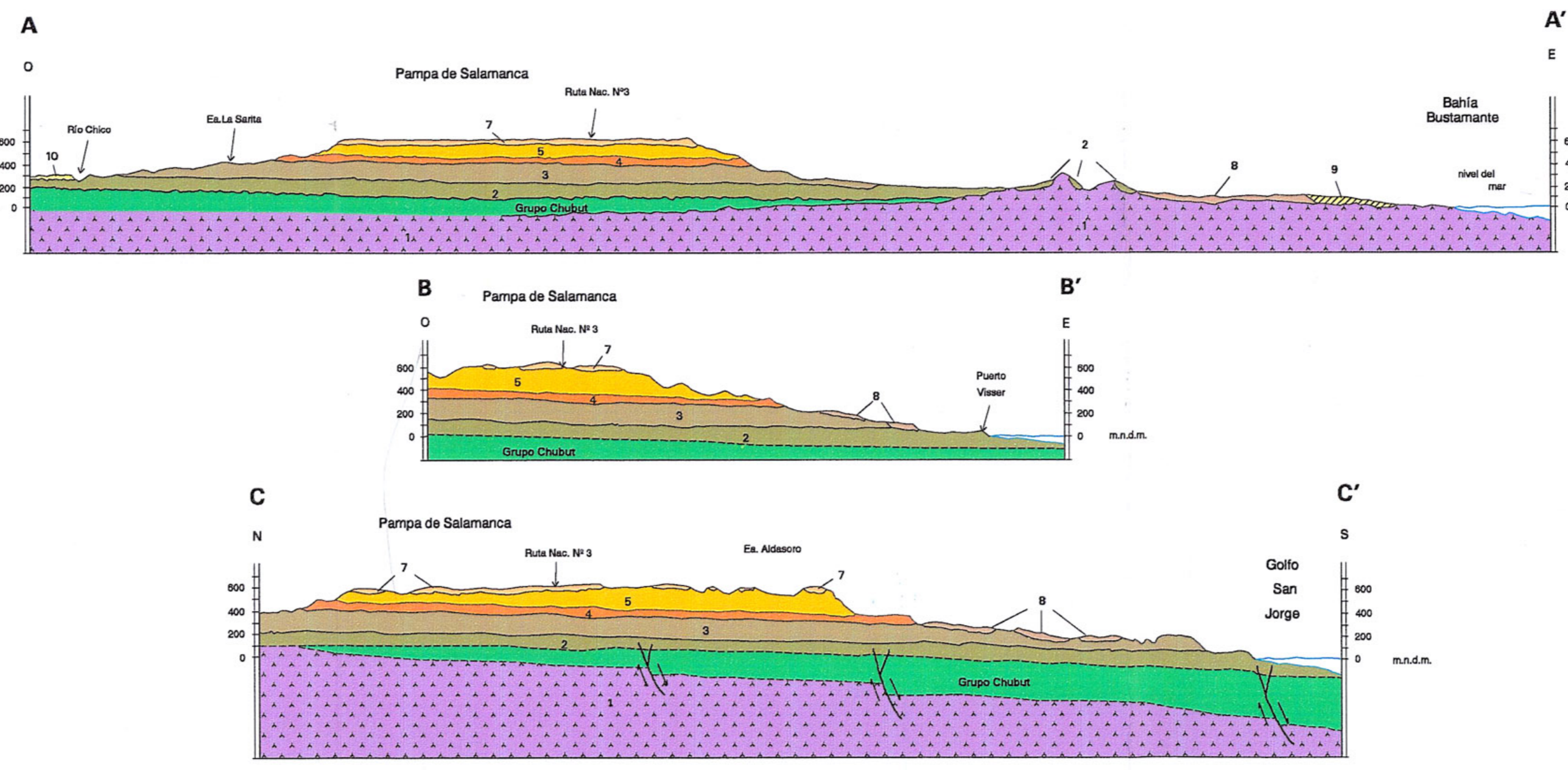
TRATAMIENTO INFORMATICO: SECTOR SENSORES REMOTOS Y SIG. IGPM  
06-MAR-1999

Programa Nacional de Cartas Geológicas  
Ley N. 24.254 de Reordenamiento Minero

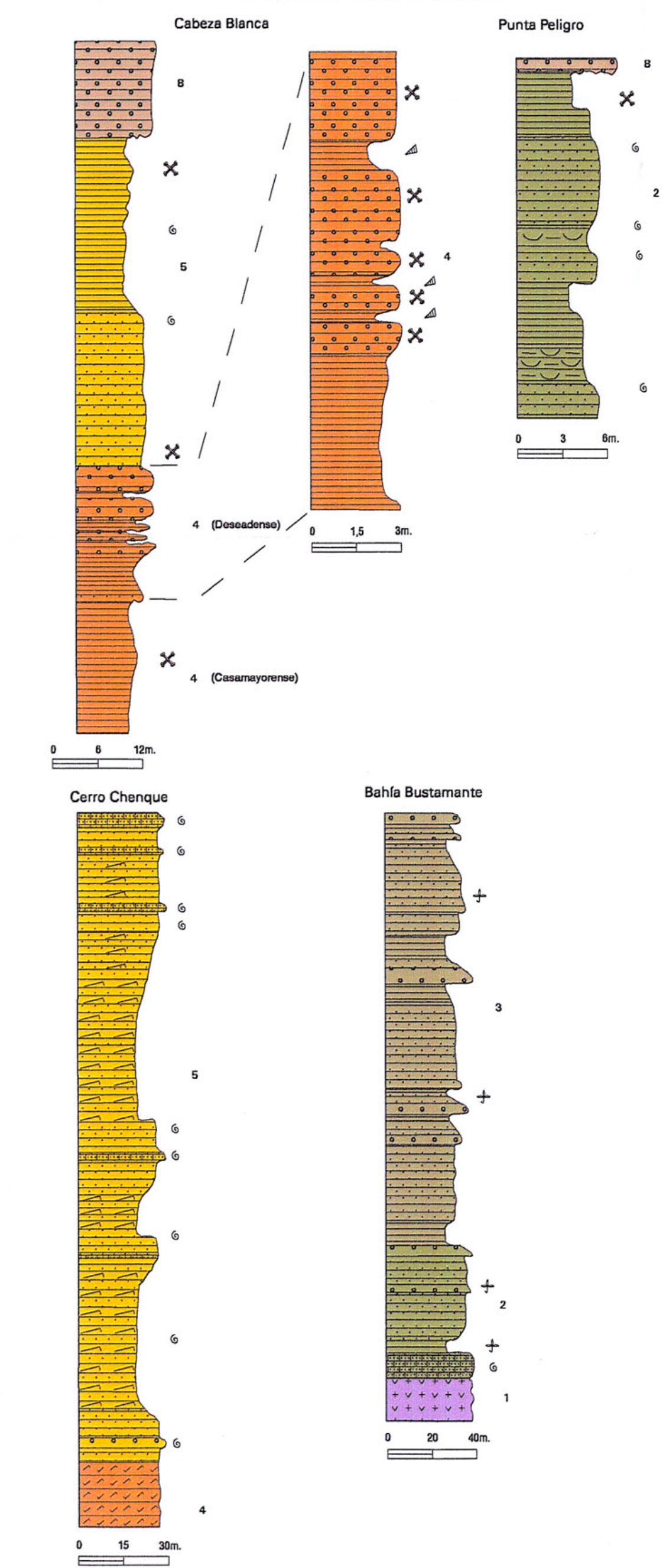
ESCALA 1:250.000  
PROYECCION GAUSS-KRÖGER  
EQUIDISTANCIA 90 METROS

NORMAS, DIRECCION Y SUPERVISION DEL IGRM  
Geología: Juan C. Scuito, Omar César, Virginia Escrivano  
Recursos Minerales: Juan C. Scuito, Hugo Pazuzzi

**PERFILES TRANSVERSALES**



**PERFILES COLUMNARES**



**EDICION CARTOGRAFICA PRELIMINAR**  
17-CP-3-004