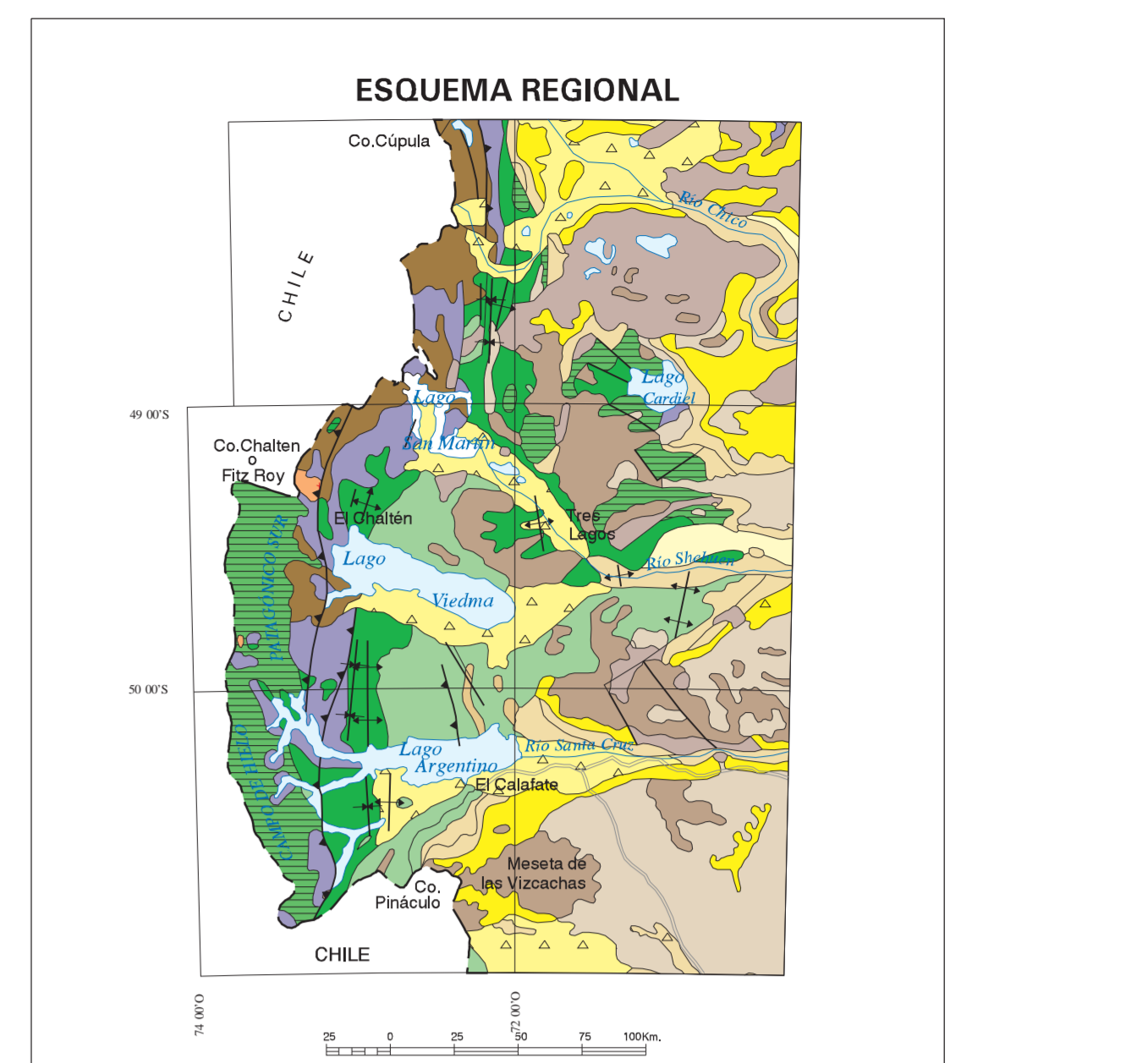
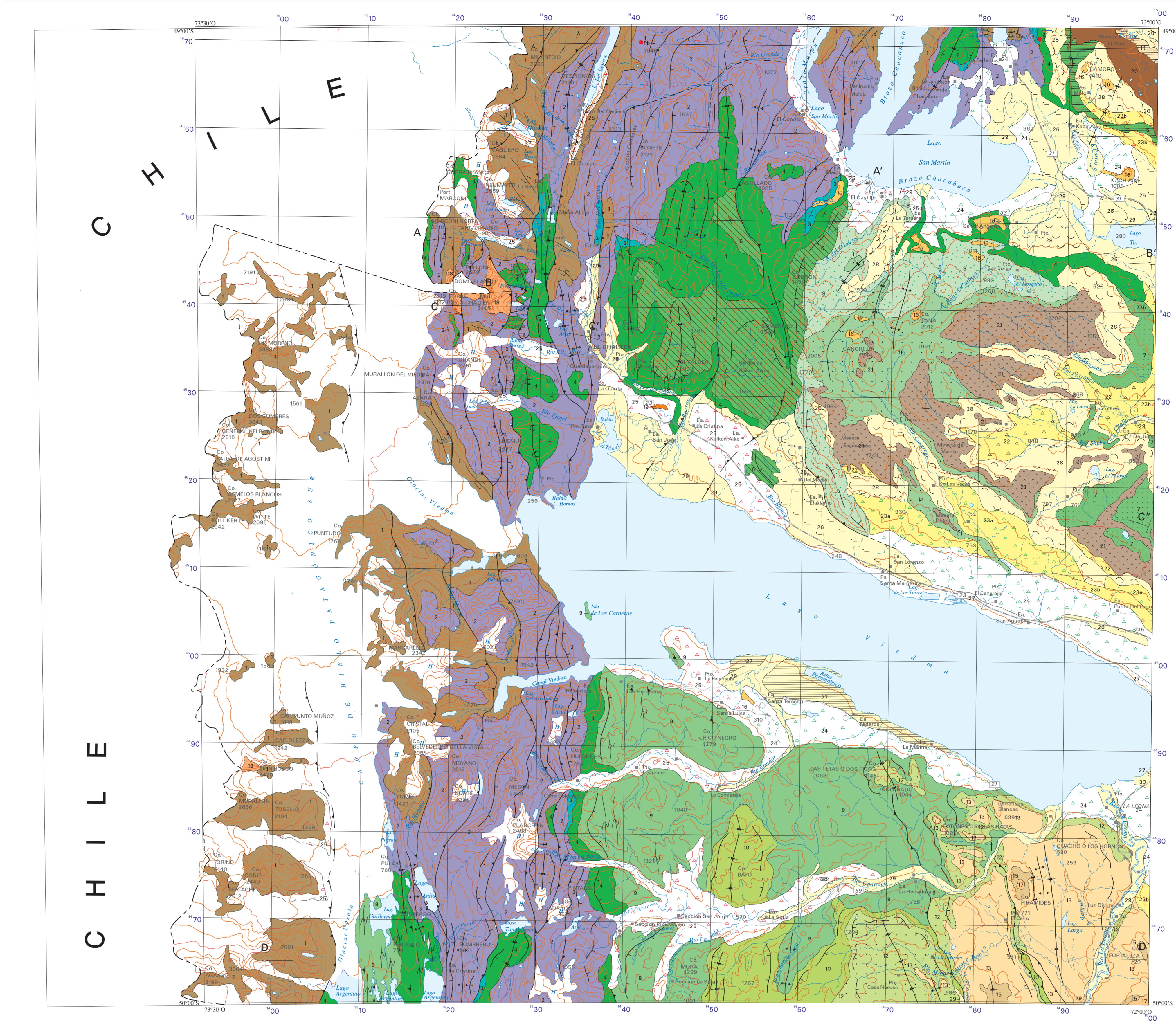


CUADRO ESTRATIGRAFICO

PERIODO	EPOCA	CENOZOICO	
		CUATERNARIO	PALEOGENO
CUATERNARIO	PLEISTOCENO	SUPERIOR	25
		MEDIO	26
		INFERIOR	27
	PLEISTOCENO	SUPERIOR	28
		MEDIO	29
		INFERIOR	30
	PLEISTOCENO	SUPERIOR	31
		MEDIO	32
		INFERIOR	33
	PALEOGENO	SUPERIOR	34
MEDIO		35	
INFERIOR		36	
MESOZOICO	CRETACICO	SUPERIOR	37
		MEDIO	38
		INFERIOR	39
	CRETACICO	SUPERIOR	40
		MEDIO	41
		INFERIOR	42
	CRETACICO	SUPERIOR	43
		MEDIO	44
		INFERIOR	45
	CRETACICO	SUPERIOR	46
MEDIO		47	
INFERIOR		48	
INFERIOR		49	
CRETACICO	SUPERIOR	50	
	MEDIO	51	
	INFERIOR	52	
CRETACICO	SUPERIOR	53	
	MEDIO	54	
	INFERIOR	55	
CRETACICO	SUPERIOR	56	
	MEDIO	57	
	INFERIOR	58	
CRETACICO	SUPERIOR	59	
	MEDIO	60	
	INFERIOR	61	
CRETACICO	SUPERIOR	62	
	MEDIO	63	
	INFERIOR	64	
CRETACICO	SUPERIOR	65	
	MEDIO	66	
	INFERIOR	67	
CRETACICO	SUPERIOR	68	
	MEDIO	69	
	INFERIOR	70	
CRETACICO	SUPERIOR	71	
	MEDIO	72	
	INFERIOR	73	
CRETACICO	SUPERIOR	74	
	MEDIO	75	
	INFERIOR	76	
CRETACICO	SUPERIOR	77	
	MEDIO	78	
	INFERIOR	79	
CRETACICO	SUPERIOR	80	
	MEDIO	81	
	INFERIOR	82	
CRETACICO	SUPERIOR	83	
	MEDIO	84	
	INFERIOR	85	
CRETACICO	SUPERIOR	86	
	MEDIO	87	
	INFERIOR	88	
CRETACICO	SUPERIOR	89	
	MEDIO	90	
	INFERIOR	91	
CRETACICO	SUPERIOR	92	
	MEDIO	93	
	INFERIOR	94	
CRETACICO	SUPERIOR	95	
	MEDIO	96	
	INFERIOR	97	
CRETACICO	SUPERIOR	98	
	MEDIO	99	
	INFERIOR	100	

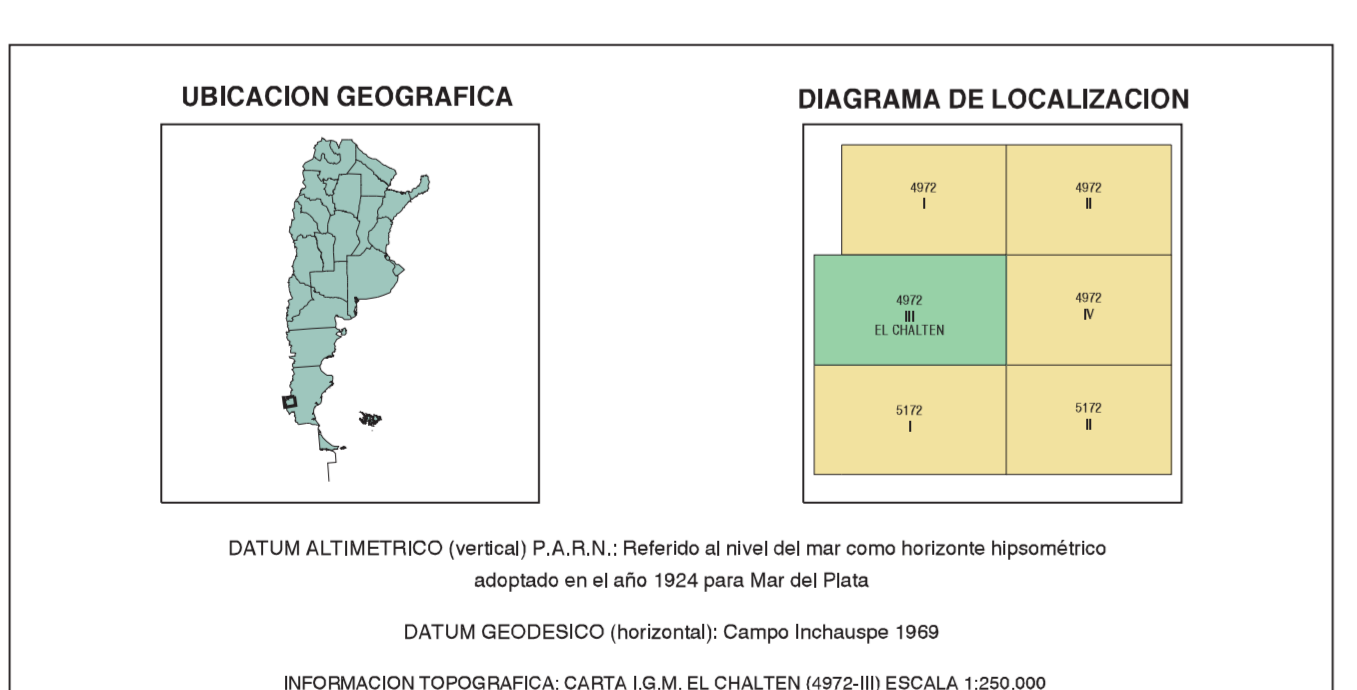
- 31 TERRAS: Cordon y Ischil
- 30 DEPOSITOS EOLICOS: arenas gruesas a medianas
- 29 DEPOSITOS FLUVIALES: Gravas, arenas, limos y arcillas
- 28 DEPOSITOS DE REMANENCIA EN MASA: BANCOS: gravas, arenas, limos, arcillas
- 27 DEPOSITOS GLACIOLACUSTRES: Gravas, arenas, limos, arcillas
- 26 DEPOSITOS GLACIALES: Gravas, arenas, limos y arcillas subacuaticos
- 25 DEPOSITOS GLACIALES de la Gran Glaciacion Patagonica: Tigravaca, arenas y limos subacuaticos
- 24 DEPOSITOS GLACIALES de la Gran Glaciacion Patagonica: Tigravaca, arenas y limos subacuaticos
- 23 DEPOSITOS GLACIALES de la Gran Glaciacion Patagonica: Tigravaca, arenas y limos subacuaticos
- 22 DEPOSITOS GLACIALES de la Gran Glaciacion Patagonica: Tigravaca, arenas y limos subacuaticos
- 21 BASALTO LA SIBERIA: Basaltos andinos
- 20 BASALTO ESTRECHIL: Basaltos andinos
- 19 DARTIA CHALTEN: Intrusivos daciticos
- 18 COMPLEJO PLUTONICO FTZ RIZO: Gabbros, dioritas, tonalitas y granitos; diques monzoniticos
- 17 FORMACION RIO LEON: (Continental): Lavas, arcillas, arenas y conglomerados
- 16 ESBITA RIO CARBON: (Continental): Lavas, arcillas, arenas y conglomerados
- 15 FORMACION MARIARE: (Marino): Arenas, arenas glauconiticas, pelitas y conglomerados
- 14 FORMACION CASERIL: (Continental): Arenas, arenas y conglomerados
- 13 FORMACION PARIARE: (Continental): Pelitas, arenas y conglomerados
- 12 FORMACION ANTA VISTA: (Marino): Arenas, arenas y conglomerados
- 11 FORMACION CERRO TORO: (Marino): Arenas y pelitas
- 10 FORMACION ALTA VISTA: (Marino): Arenas y pelitas, conglomerados
- 9 FORMACION PIEDRA CLAVADA: (Marino-Continental): Arenas, arenas, conglomerados y coqueles
- 8 FORMACION LAGO VIEDMA: (Marino): Arenas, arenas y conglomerados
- 7 FORMACION KACHARKE: (Marino-Continental): Arenas, arenas, pelitas y material carbonoso
- 6 FORMACION RIO MAYER: (Marino): Pelitas, calizas, margas, conchales
- 5 FORMACION SPITZBERG: (Marino-Continental): Arenas, conglomerados y pelitas oscuras, limos de carbon, calizas, sulfas
- 4 COMPLEJO EL QUEMADO: (Continental): Rocas volcanicas y piroclasticas lacadas a intermedias; Conglomerados y arenas
- 3 FORMACION BAHIA DE LA LANCHA: (Marino): Arenas, arenas, coqueles, pelitas y bitas



- Sedimentos aluviales cuaternarios
- Sedimentos marinos o continentales del Cretacico superior - Paleogeno
- Sedimentos aterrazados pto-cuaternarios
- Sedimentos marinos del Cretacico superior
- Sedimentos glaciares pto-cuaternarios
- Sedimentos continentales del Cretacico inferior
- Sedimentos neogeno-cuaternarios
- Sedimentos marinos del Cretacico inferior
- Basaltos neogenos
- Volcanias Jurasicas
- Granitos neogenos
- Sedimentos y metamorfitas de muy bajo grado devonico-carboniferas
- Sedimentos continentales paleogeno-neogenos
- Sedimentos marinos paleogeno-neogenos

- REFERENCIAS GEOLOGICAS**
- PIEGUES DE PRIMER ORDEN ANDINOS
 - Anticlinal
 - Sinclinal
 - Sinclinal volcado
 - PIEGUES DE SEGUNDO ORDEN
 - Gondwanicos
 - Andinos
 - INDICIO V/O YACIMIENTO MINERAL AFLORANTE
 - numero
 - sus. sustancia
 - CORRIMIENTOS Y FALLAS INVERSAS
 - Mapa
 - Corte estructural
 - Falla normal con inversion
 - ESTRATIFICACION
 - Estratos inclinados
 - Estratos horizontales
 - Trazo de estratificación
 - Polación
 - CLVAJE DE PLANO AXIAL: Fm. Rio Mayer y Cerro Toro
 - Mapa
 - Corte S1

- REFERENCIAS CARTOGRAFICAS**
- Límite internacional
 - Pueblo o villa
 - Casa o edificio
 - Puente
 - Estacion radiotelegrafica
 - Gendarmeria
 - Aerodromo
 - Plata Nacional
 - Plata Provincial
 - Camino consolidado
 - Camino de tierra
 - Huella o senda
 - Hielo glaciar
 - Cursos de nivel directo y cota
 - Cursos de agua permanente
 - Cursos de agua transitorio
 - Lago o laguna permanente
- ABREVIATURAS**
- | | | | | | | | |
|------|-----------|------|-------------|------|--------|-----|-------|
| A. | Arroyo | C. | Cabo | Lag. | Laguna | Co. | Cerro |
| Est. | Estacion | F. | Ferrocarril | H. | Hito | Mt. | Monte |
| Pob. | Poblacion | Pto. | Puerto | | | | |



TREATAMIENTO INFORMATICO: UNIDAD SENSORES REMOTOS Y SIG. IGIRM
DIGITALIZACION Y EDICION: Manuel Oyala

EDICION
5 de Noviembre 2011

Programa Nacional de Cartas Geologicas
Ley N. 24.224 de Reordenamiento Minero

ESCALA 1:250.000

PROYECCION GAUSS-KROGER
EQUIDISTANCIA 50.100 Y 250 METROS

NORMAS, DIRECCION Y SUPERVISION DEL IGIRM
GEOLOGIA: Hual Giacosa, Diego Fracchia,
Heriberto Hernandez y Fernando Puyrredon
RECURSOS MINERALES: Hual Giacosa
SUPERVISION: Jose L. Parra

