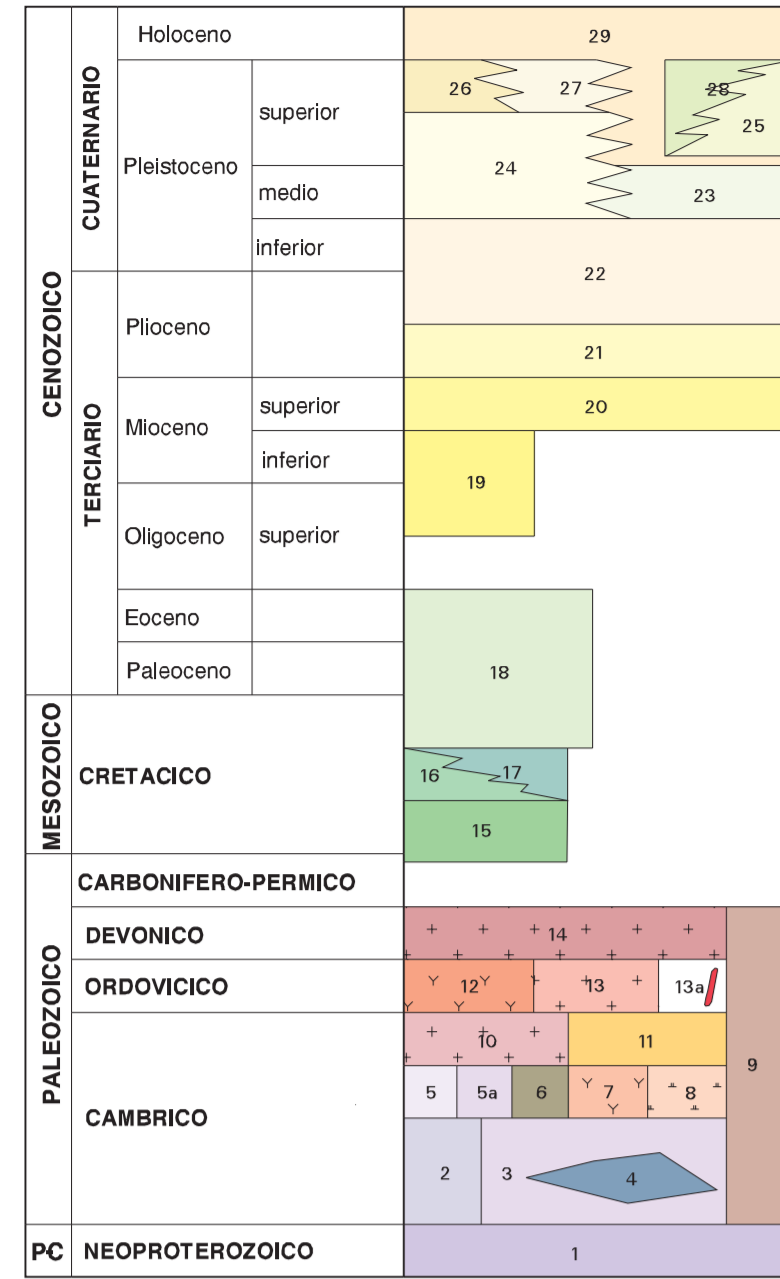


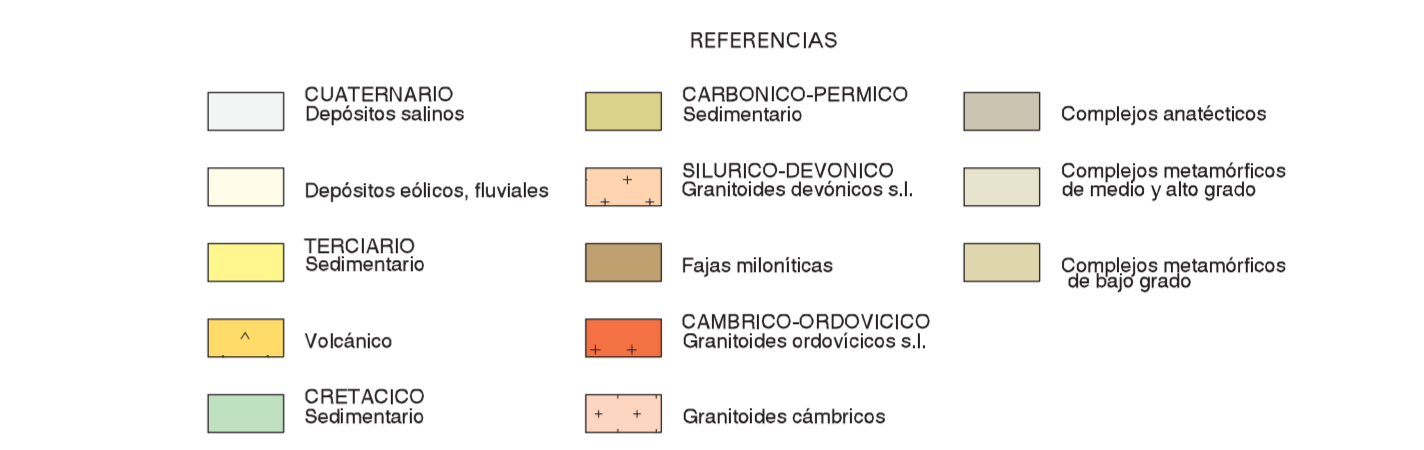
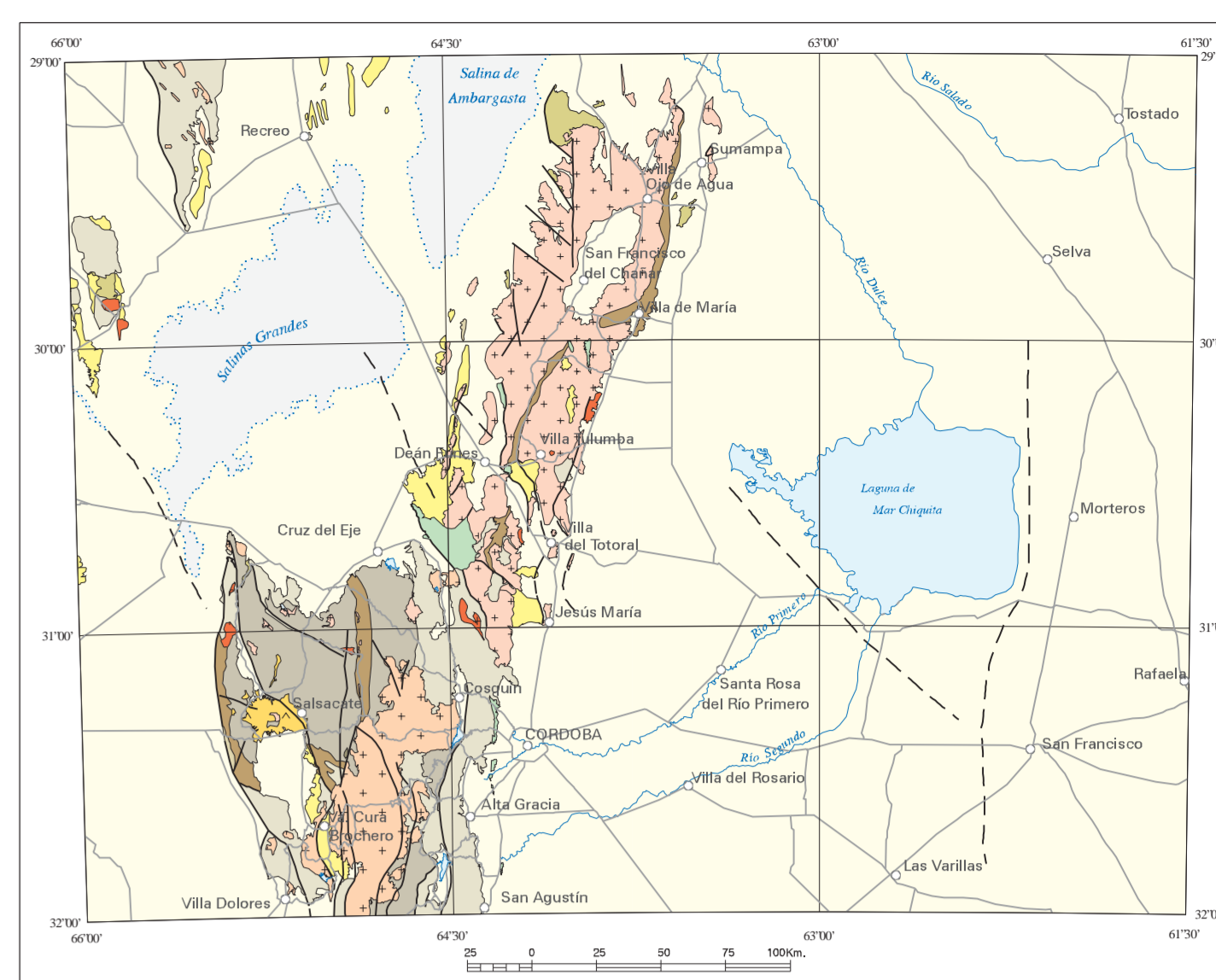


CUADRO ESTRATIGRAFICO

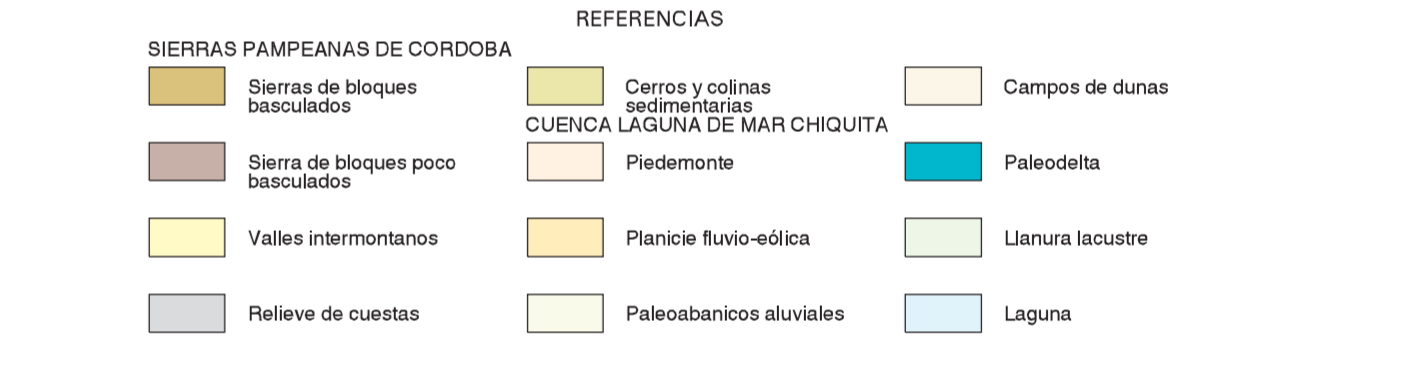
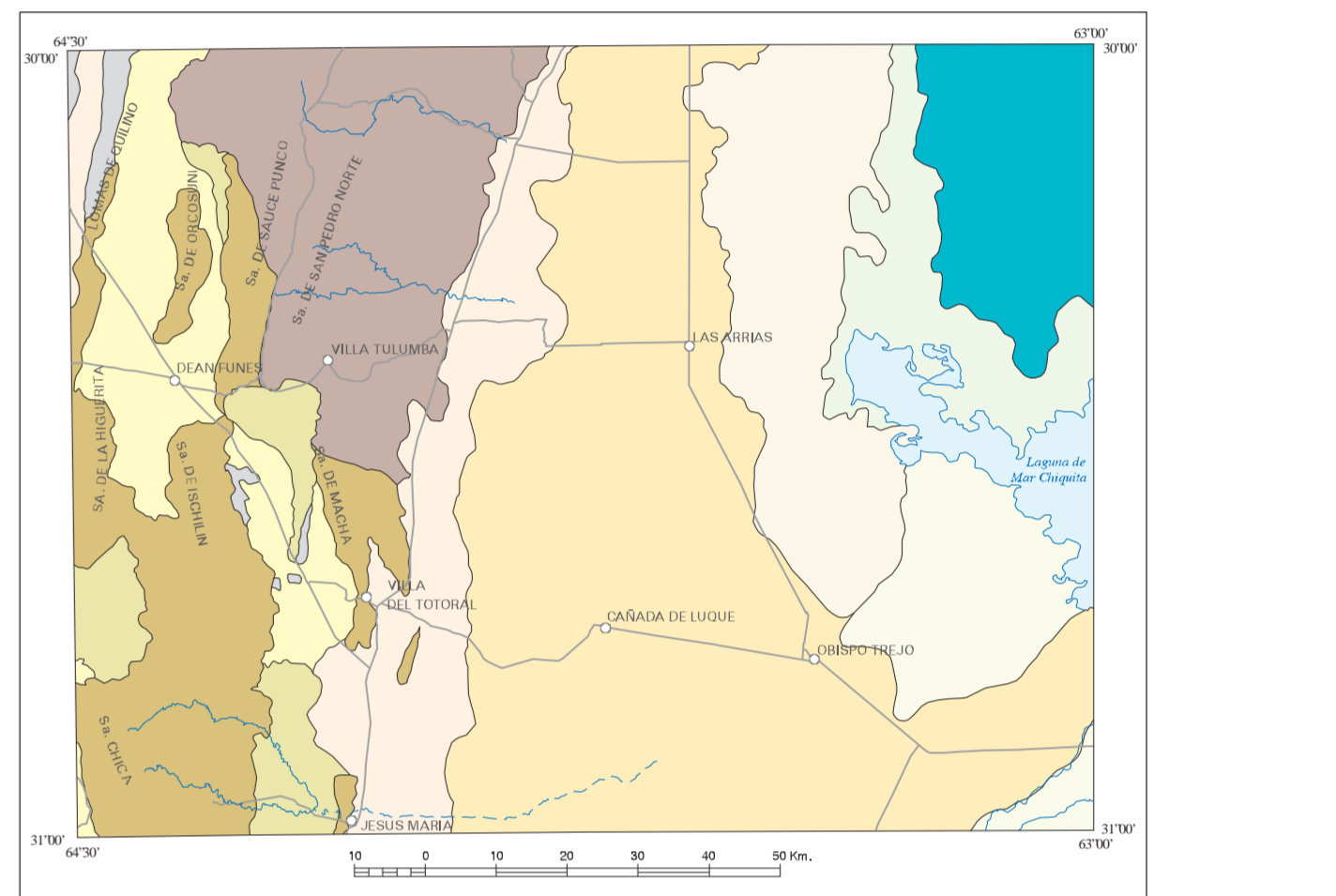


- CUBIERTA SEDIMENTARIA**
- 29 FORMACION LUCITA DEL RIO. Arenas eólicas.
 - 28 ARENAS DEL TALAR DEL RIO TULCUM. Arenas finas limo arcillosas y limo arciloso con subdivisión superficial dipiana.
 - 27 FORMACION TIZARON PITO. Limos, paleosuelos.
 - 26 FORMACION LAGUNA DE PLATA. Arenas finas, limosas, y limos arenosos con limos arenosos.
 - 25 DEPOSITOS DE PRODELTA Y PALUSTRES. Limos arcillosos y arcillo limosos, con limos arenosos.
 - 24 FORMACION CHARONER. Depósitos en abanicos aluviales y conos de deyección. Limos, limos arenosos y limos arenosos de origen eólico o fluvial.
 - 23 LAMOS ARCILLOSOS DE MAR CHOCUITA. Limos arcillosos con turbitaciones y limos arenosos, con subdivision superficial dipiana.
 - 22 FORMACION ESTANCIA BELGRANO. Depósitos aluviales abaxial y conos de deyección. Conglomerados medios a gruesos, con matiz arenoso.
 - 21 FORMACION CABA GRANDE. Brechas y conglomerados con matiz arenoso a brechas arenosas.
 - 20 CALCETE AVELLANEDA. Limos arenosos, calcetas y silices.
 - 19 FORMACION SAGUIN. Fingolitas, arenitas y arcillas, con intercalaciones arenosas.
 - 18 FORMACION VILLA BELGRANO. Conglomerados y brechas de grano medio a fino o mediano limo arenoso y cubetas.
 - 17 FORMACION RIO COPACABANA. Arenas, brechas y conglomerados riparios.
 - 16 FORMACION LOS TIRZONES. Brechas y conglomerados riparios, matiz arenoso. Arenas medianas y finas de color rojo oscuro.
 - 15 ARENAS DEL CERRO COLORADO. Arenas grises blanquecinas a rojas con intercalaciones conglomeradas.
- GRANITOS ACHALANOS**
- 14 GRANITO CAPILLA DEL MONTE. Monzogranito porfiro, macrocristal, biotico.
 - GRANITOS PAMPAFINCOS
 - GRANITOS PERALUMINOSOS. Granitos equigranulares biotico-muscovitoso-granuloso, altamente deformados.
 - 13a PEGMATITAS
 - GRANITO DIORITA DE LA MARCA. Granodiorita porfirica, con endemas máficos.
 - TONALITA GUALBES. Leucocrata, masas granodiorita, masas pegmatita.
- COMPLEJO IGNEO BIEBRA NORTE (Granitos Pampeanos)**
- 11 PORFIDIO Y APILITAS SANTA ROSA. Porfidos diorito-gabico, granitos apil y apil.
 - 10 GRANITOS BIOTITICOS. Granitos biotico equigranulares, débilmente foliados.
 - 9 FALDA MONTAÑA. Granitos máficos y peraluminosos.
 - MONZOGRANITO. Porfiro a equigranular, matiz a foliado.
 - GRANODIORITA Y TONALITA. Equigranular, matiz a foliado.
 - ROCA METABASICA. Metagranito y metadiorita.
 - ORTOGRESOS GRANITICO-TONALITICOS.
 - DIORITOS BIOTITICO-MUSCOVITICOS.
- FORMACION EL MANZANO.** Gneis pelítico, máfico, rocas metabasálticas y anfibolitas.
- COMPLEJO METAMORFICO LA FALDA.** Parganite intercalado con ortogneis, masas máficas y rocas calizas.
- FILITAS GUALBES.** Metagranito y metadiorita.
- FORMACION LA LIDA.** Metaconglomerados y arenosas con vulcanitas intercaladas.

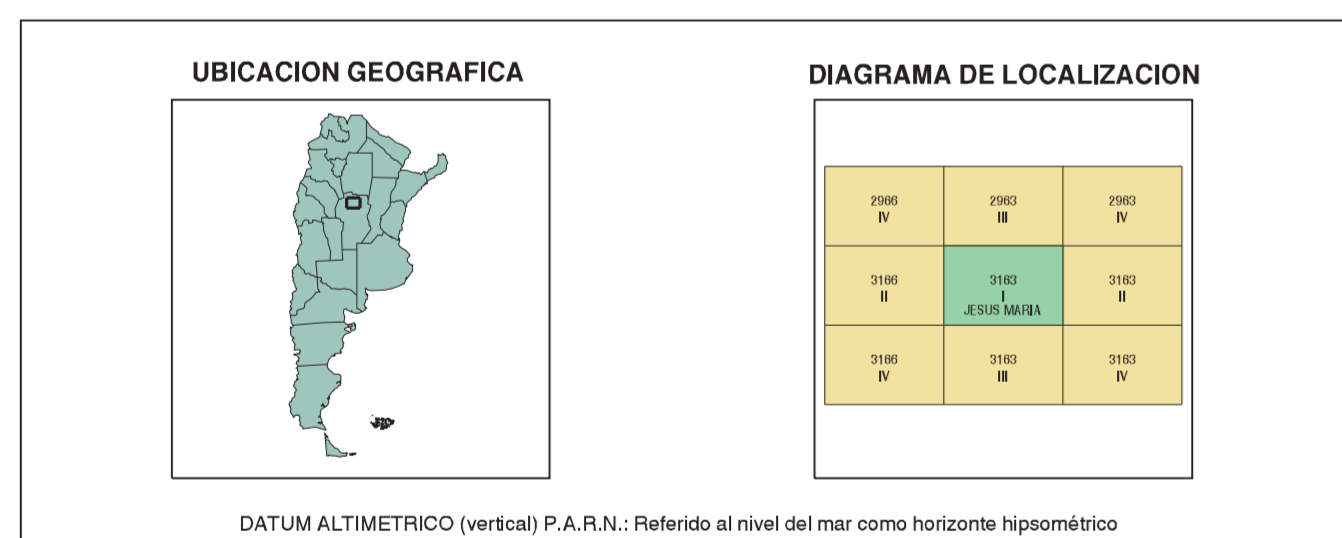
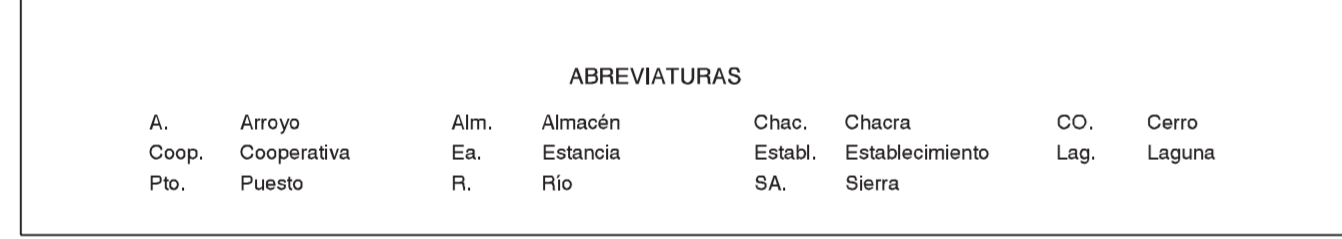
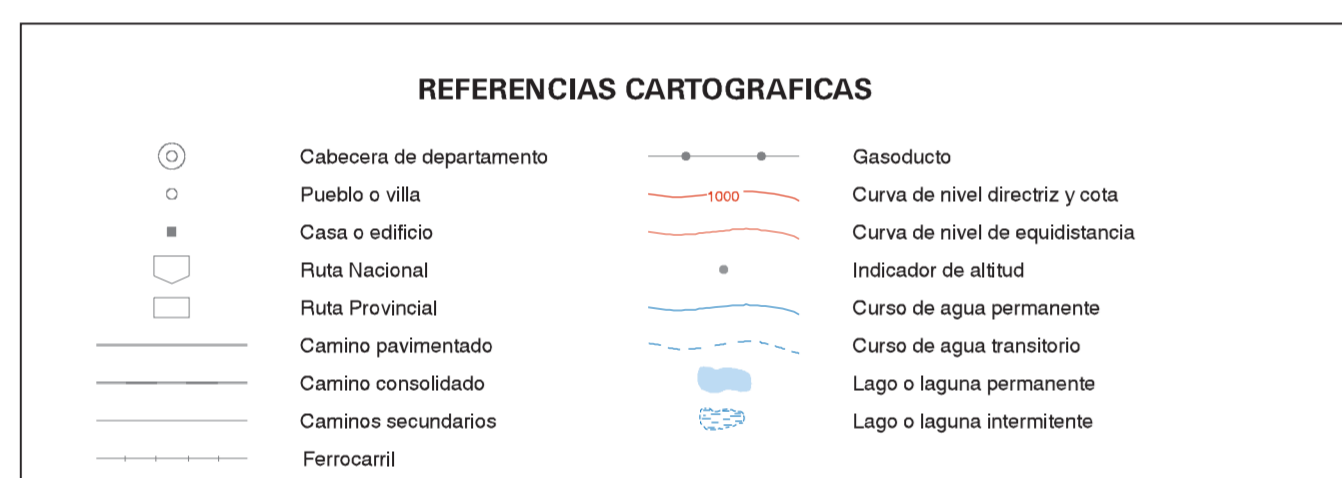
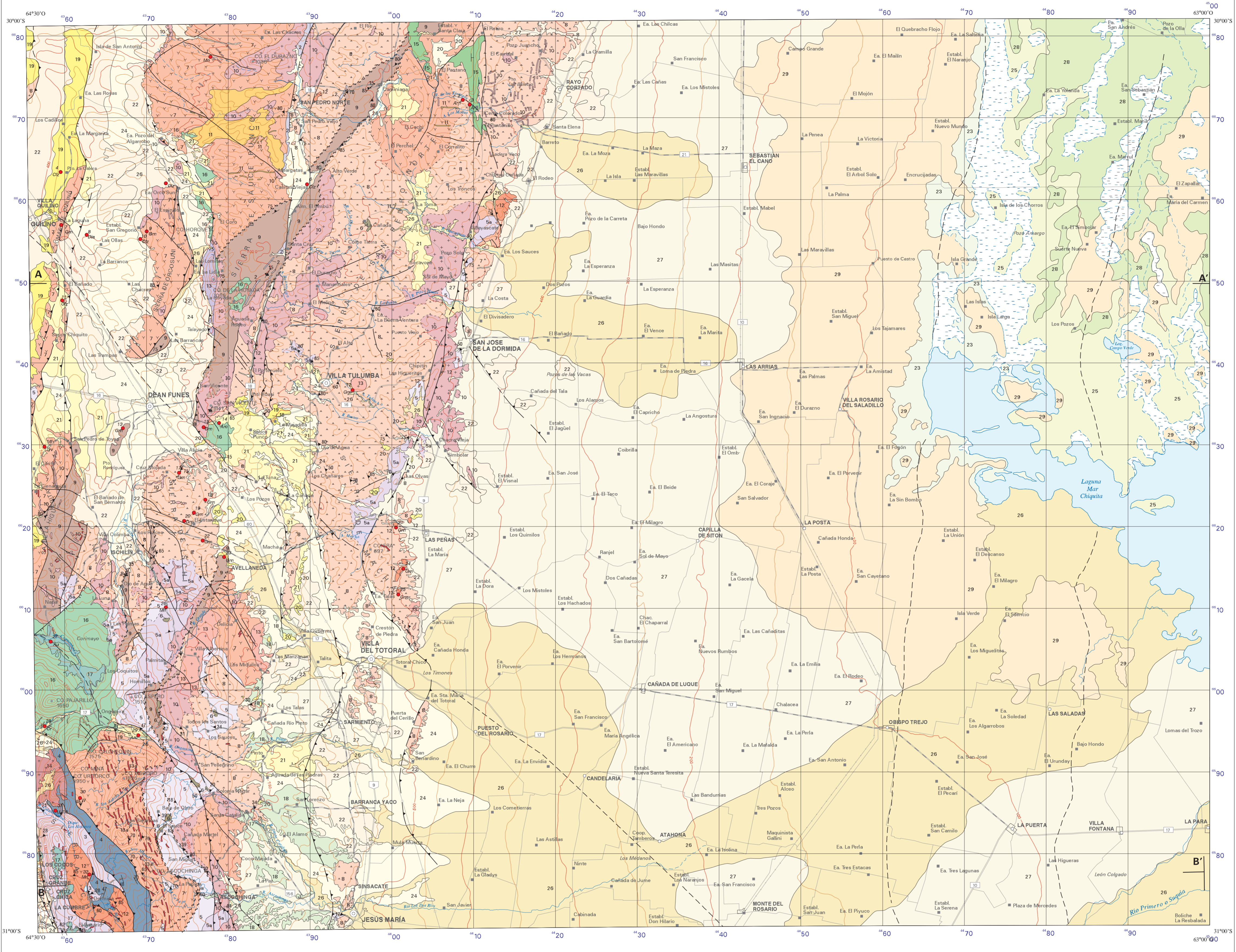
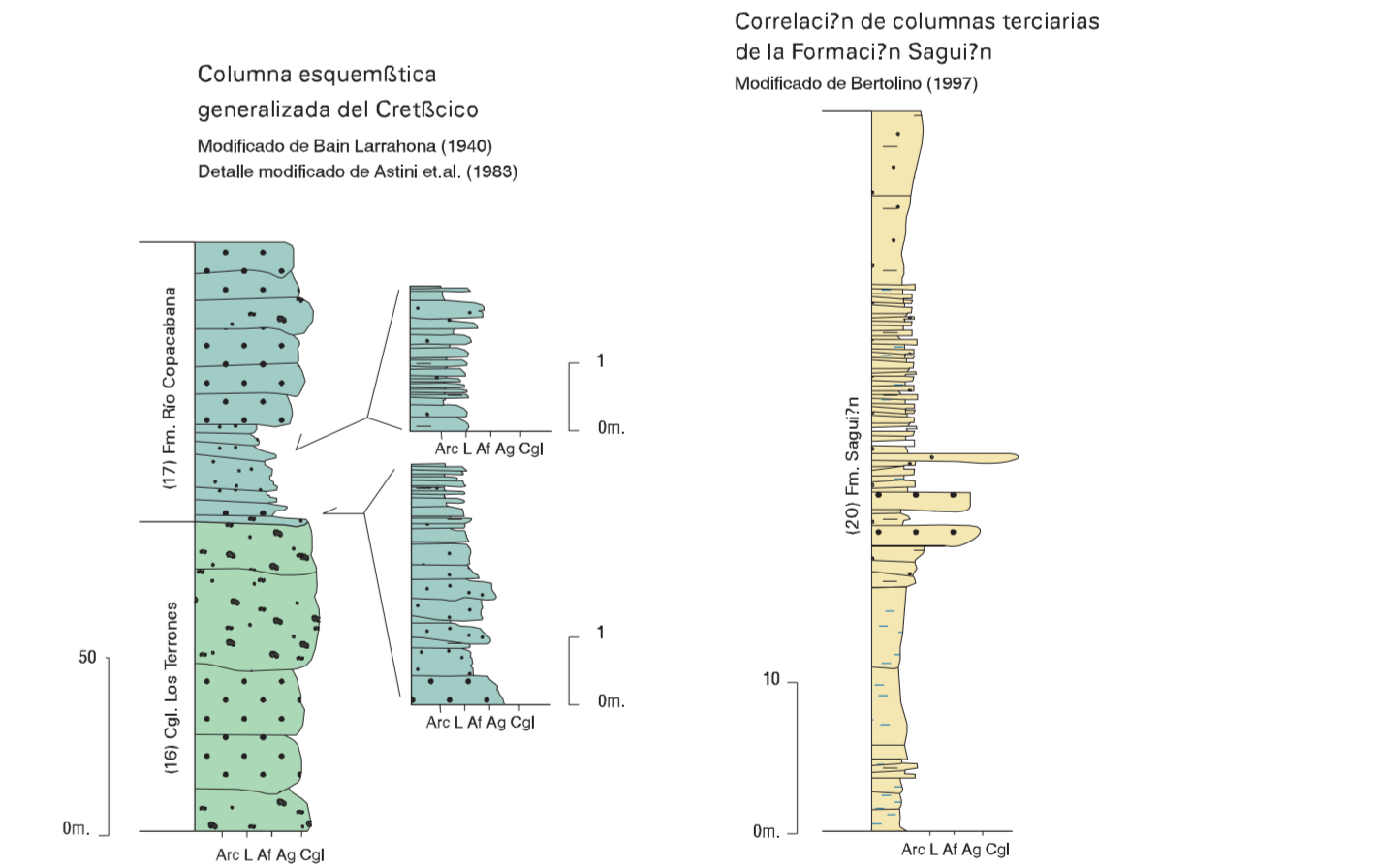
ESQUEMA REGIONAL



ESQUEMA GEOMORFOLOGICO



PERFILES COLUMNARES



Programa Nacional de Cartas Geológicas Ley 14.224 de Recoleccion Minera

ESCALA 1:250.000

PROYECCION GAUSS-KRUGER EQUIDISTANCIA METRICA

NORMAS, DIRECCION Y SUPERVISION DEL IGRM GEOLOGIA: Juan Carlos Candiani, Fernanda Galdo, Roberto Mira y Osvaldo Carignano. RECURSOS MINERALES: Hector Lopez.

