



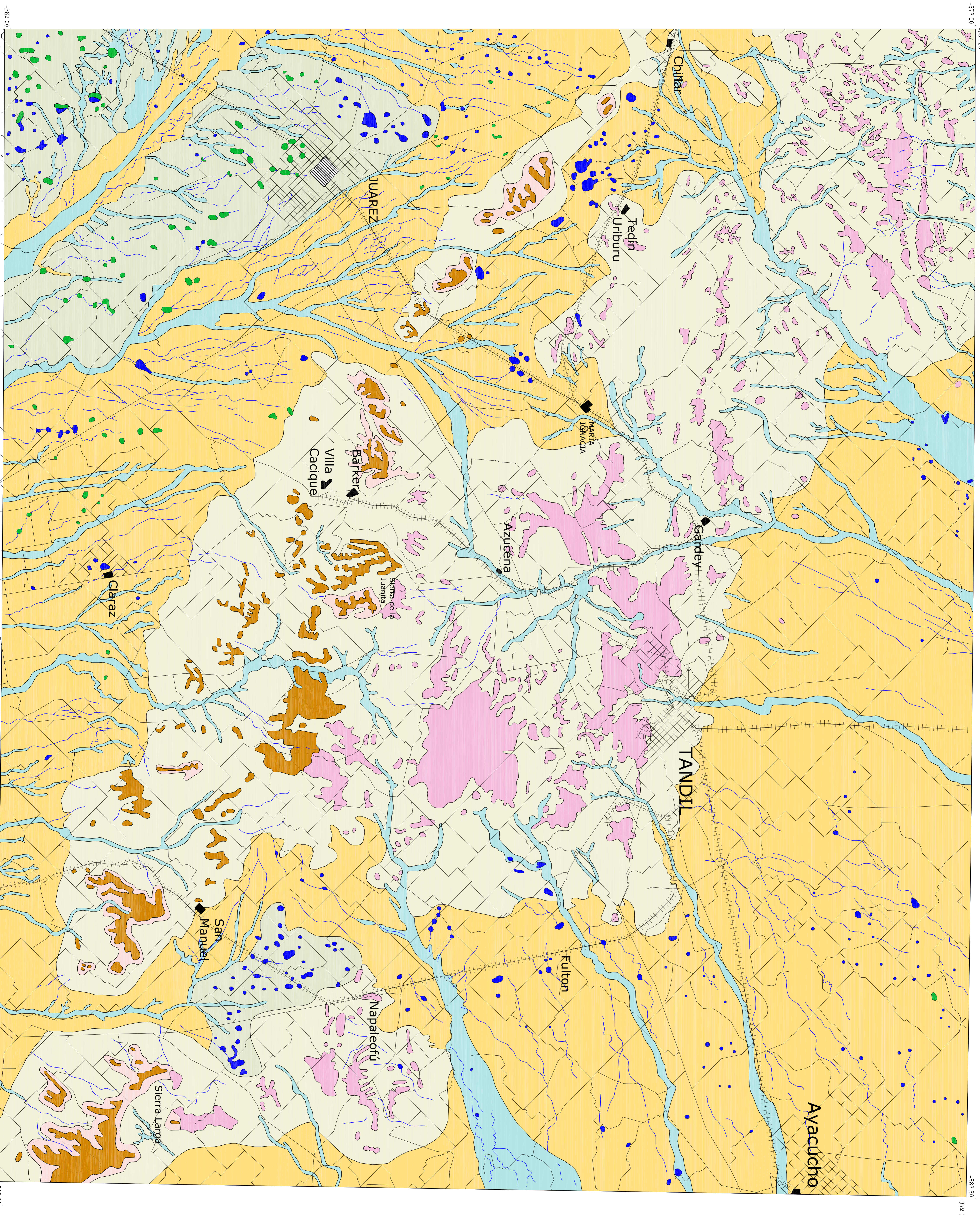
**SEGEMAR**  
SERVICIO GEOLOGICO  
MINERARIO ARGENTINO

# CARTA GEOMORFOLÓGICA

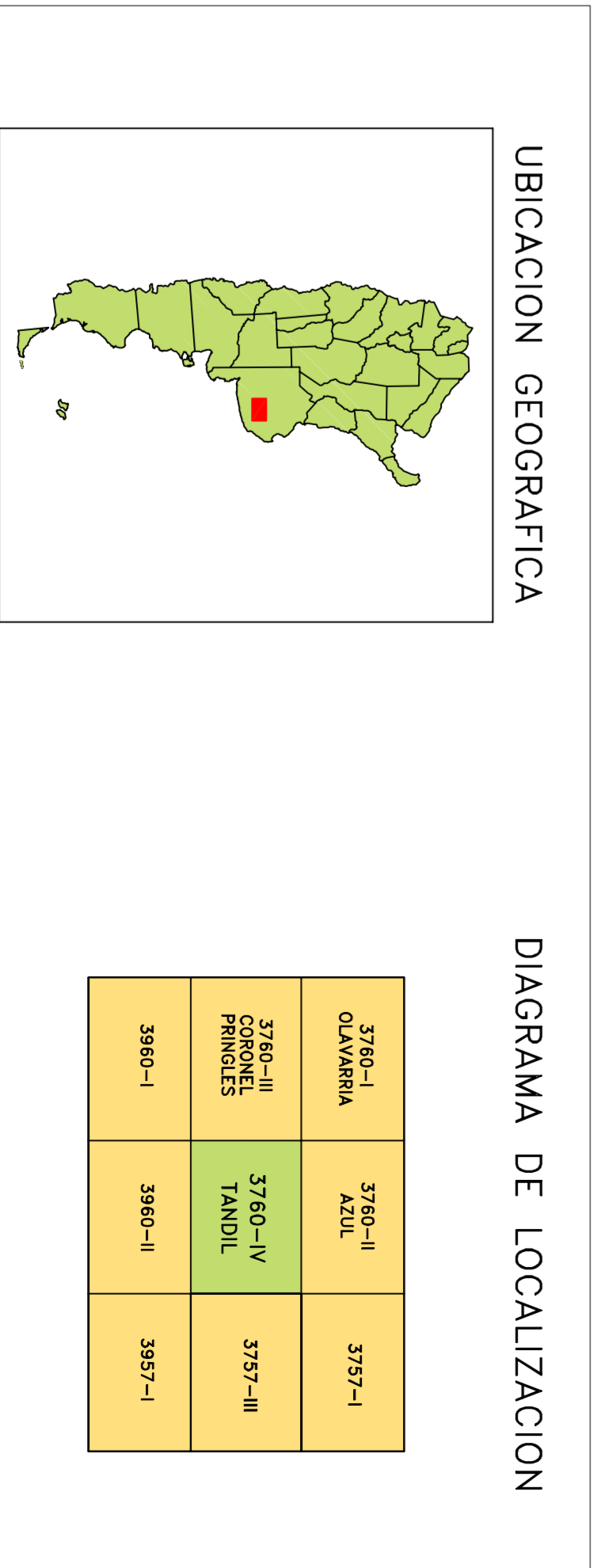
CARTA DE  
LINEA BASE AMBIENTAL

TANDIL 3760-IV

PROVINCIA DE BUENOS AIRES



- | GEOMORFOLOGÍA |   | RELIEVE |                                    |
|---------------|---|---------|------------------------------------|
|               | Sierras y cerros de roca de basamento + Cerros residuales + Montes isla               |         | Elevaciones con pendientes fuertes |
|               | Planicies estructurales por arrasamiento disectadas                                   |         | Mesetas                            |
|               | Piedemonte cubierto por loess   |         | Relieve ondulado                   |
|               | Escarpas de erosión y taludes coluviales  |         | Pendientes fuertes                 |
|               | Planicie modelada por la acción fluvial y edifica y controlada por duricosta calcárea |         | Relieves planos                    |
|               | Planicie lésica con cubetas de deflación  |         | Relieves planos con depresiones    |
|               | Planicies y Terrazas aluviales  |         | Depresiones                        |
|               | Paleocauces y vías de drenaje   |         | Depresiones                        |
|               | Cubetas de deflación inundadas  |         | Depresiones                        |
|               | Cubetas de deflación cegadas e inundadas  |         | Depresiones                        |



La presente publicación se ajusta a la cartografía oficial, establecido por el Poder Ejecutivo Nacional, a través del ICGP - Ley 23.839  
Programa Nacional de Cartas Geográficas y Temáticas  
Programa de Cartas Geográficas y Temáticas  
Edición preliminar: febrero de 1999

Escala: 1 : 250.000

10km 5km 0km 20km

AUTOR: Paul Tschilingirian