



CUADRO ESTRATIGRAFICO

CENOZOICO	CUATERNARIO	HOLOCENO	15	16	17	18	19
		PLEISTOCENO	Superior	14			
			Medio	13			
	PLUOCENO	Inferior	12				
		Superior	11				
	MIOCENO	Inferior	10				
		Superior	9				
	OLIGOCENO	Inferior	8				
		Superior	7				
	MESOZOICO	CRETACICO SUPERIOR	Maastrichtiano	6			
Santoniano			5				
Coniaciano			4				
CRETACICO INFERIOR		Turoniano	3				
		Cenomaniano	2				
		Albiano	1				
CRETACICO INFERIOR		Apitiano	2				
		Barremiano	1				

19 Depósitos aluviales y coluviales indiferenciados. Arenas finas a medianas, con limo y arcillas subredondeadas con volúmenes dispersos.
18 Depósitos eólicos. Arenas finas a medianas, limo.
17 Depósitos salinos. Limo, arcillas con sales de Na.
16 Depósitos de arenas basálticas indiferenciados. Gravas con matriz arenosa fina a limosa.
15 Depósitos eólicos pedregosos. Gravas con matriz arenosa fina a limosa.
14 Basalto Cerro Grande-Cerro El Pedregal. Basaltos olivínicos.
13 Basaltos Patagónicos (continentales). Gravas con matriz arenosa fina a limosa.
12 Basalto Blue Pools. Diabasas y basaltos olivínicos.
11 Formación Río Mayo (continentales). Arenas, fangos, tobáceas, cenizas.
10 Formación Patagónica (marina). Arcillas tobáceas, tobas finas (chocan) arcillosas, coqueles, arenosas coqueles, de granos.
9 Complejo aluvial San Bernardo. Tercerías, diabasas alcalinas.
8 Formación Sarmiento (continentales). Tobas cineríticas, areniscas, limolitas, arcillas bentoníticas.
7 Formación Río Chico (continentales). Arenas, limolitas, tobas.
6 Formación Salamanca (marina). Arenas, arcillas, conglomerados.
5 Formación Laguna Palacios (continentales). Tobas, sulfas, areniscas, limolitas.
4 Formación Bajo Barreal (continentales). Tobas, areniscas, arcillas.
3 Formación Castillo (continentales). Tobas, areniscas tobáceas, areniscas, arcillas.
2 Formación Matasiete (continentales). Conglomerados, areniscas, limolitas, tobas y sulfas.
1 Formación Pico D-129 (continentales). Arenas, limolitas, tobas arenosas; con intercalaciones.

REFERENCIAS GEOLOGICAS

FALLAS	CONTACTOS
— Falla visible	— Contacto discordante
- - - Falla supuesta	
— Falla con indicación de labio hundido visible	
- - - Falla con indicación de labio hundido supuesta	
— Falla con desplazamiento de rumbo	
PLIEGOS	INDICIO Y/O YACIMIENTO MINERAL AFLORENTE
— Anticlinal	• n ruidoso
— Sinclinal	• sus ruidoso
	— Estratificación
	— Estructuras menores

REFERENCIAS CARTOGRAFICAS

• Población	— Curva de nivel directa y cota
• Casa o edificio	— Curva de nivel de equidistancia
• Puente	— Barranca
• Escuela	• Punto trigonométrico
• Vado	• Red de nivelación
• Aeródromo	• Indicador de altitud
• Ruta Nacional	— Curso de agua permanente
• Camino consolidado	— Curso de agua transitorio
• Huella o senda	• Lago o laguna permanente
• Línea telefónica	• Lago o laguna intermitente

ABREVIATURAS

CO. Cerro	Chac. Chaca	Chacra Chaca	CfD. Cofre	Cañada Cañada	Cfs. Cabaña
Dest. Destacamento	Est. Estación	Est. Estación	R. Río	L. Lago	SA. Sierra
Lag. Laguna	Pto. Puesto				
Zón Zanjón					

UBICACION GEOGRAFICA

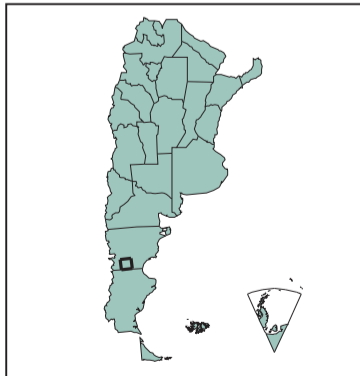
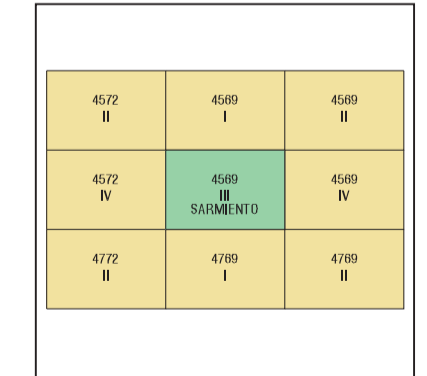


DIAGRAMA DE LOCALIZACION



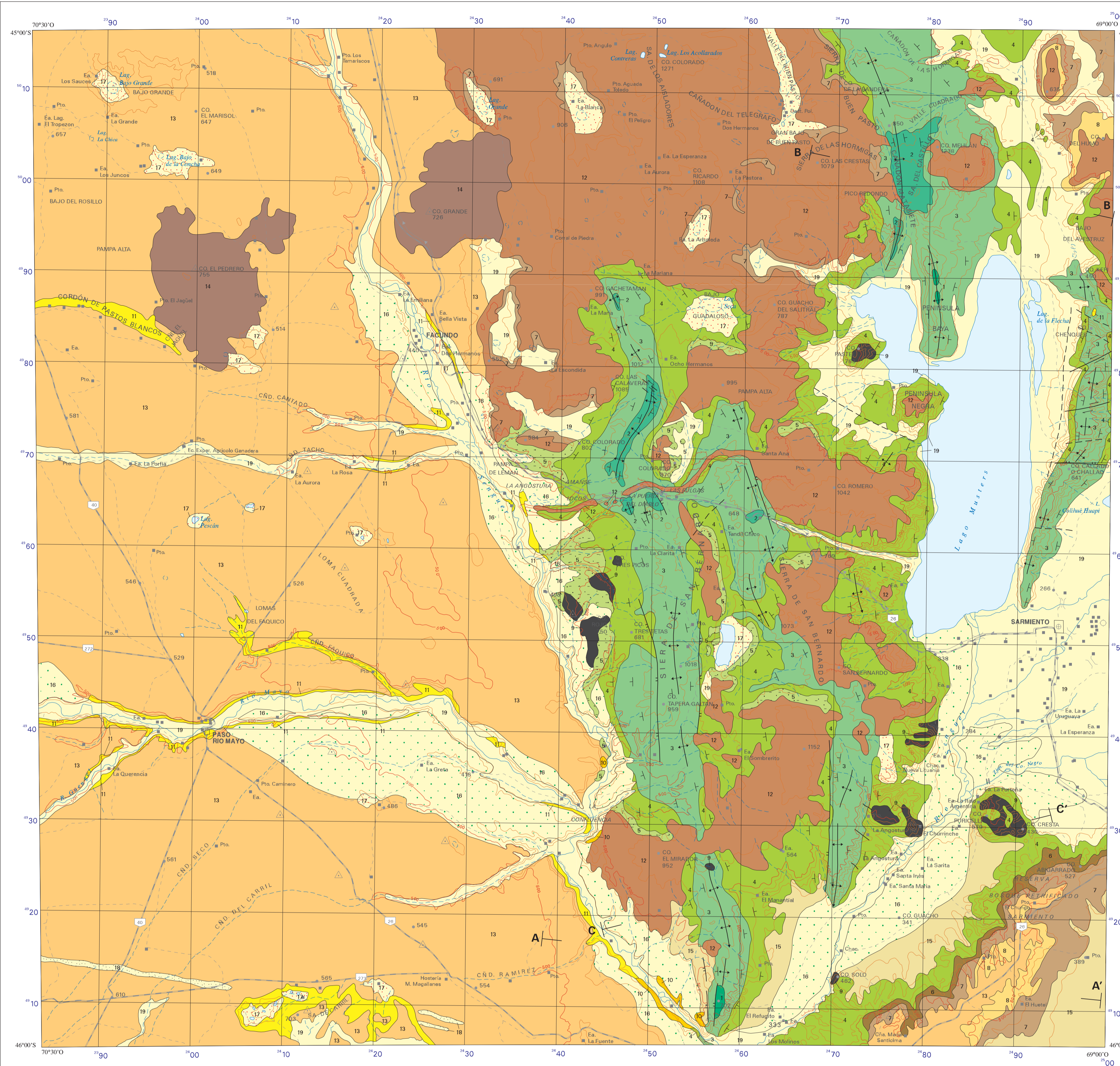
DATUM ALTIMETRICO (vertical) P.A.R.N.: Referido al nivel del mar como horizonte hipométrico adaptado en el año 1924 para Mar del Plata

DATUM GEODESICO (horizontal): Campo Inchauspe 1969

INFORMACION TOPOGRAFICA: CARTA I.G.M. SARMIENTO (4569-III) ESCALA 1:250.000

TRATAMIENTO INFORMÁTICO: SECTOR SENSORES REMOTOS Y SIG. IGRM

08 Sep 03

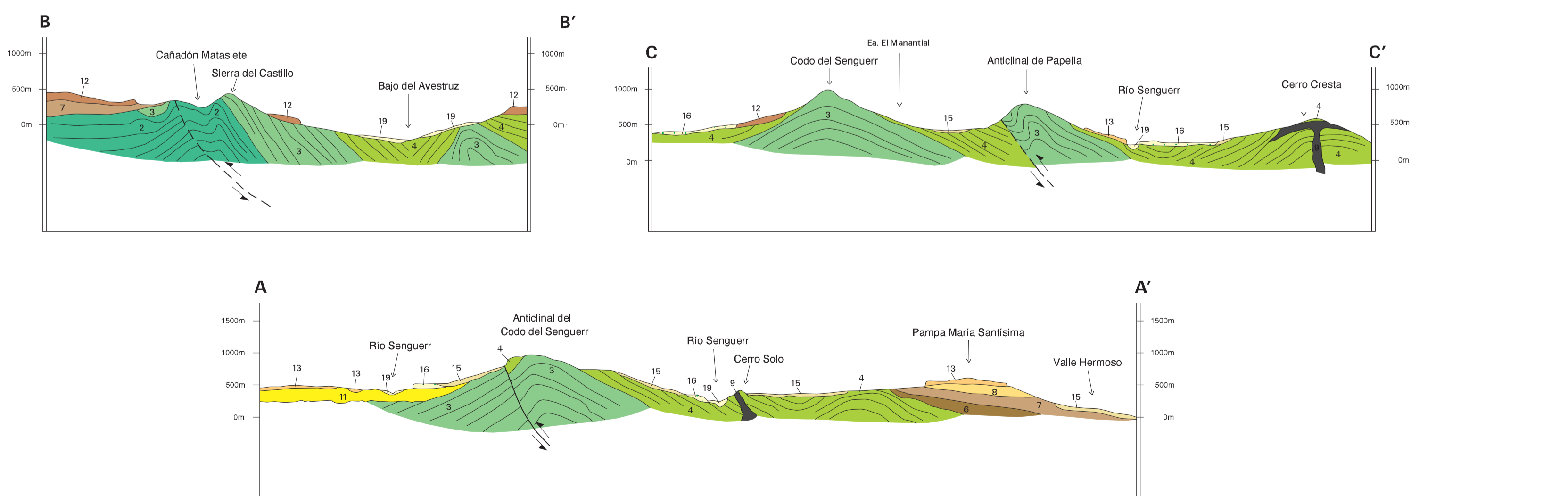


Programa Nacional de Cartas Geológicas
Ley N. 24.224 de Reordenamiento Minero

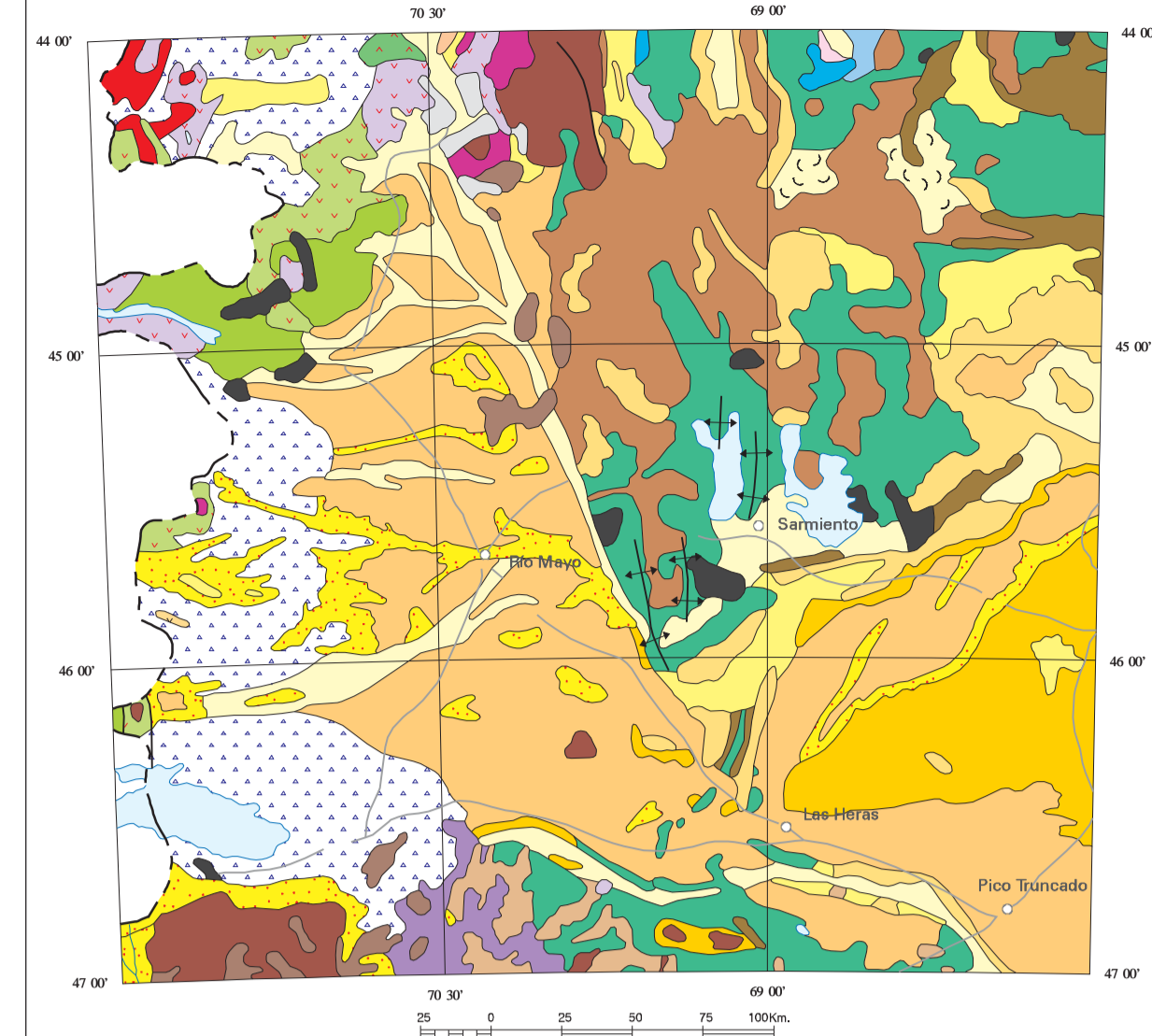
ESCALA 1:250.000

NORMAS, DIRECCION Y SUPERVISION DEL IGRM
Geología: Pezuchi, Hugo Daniel.

PERFILES TRANSVERSALES



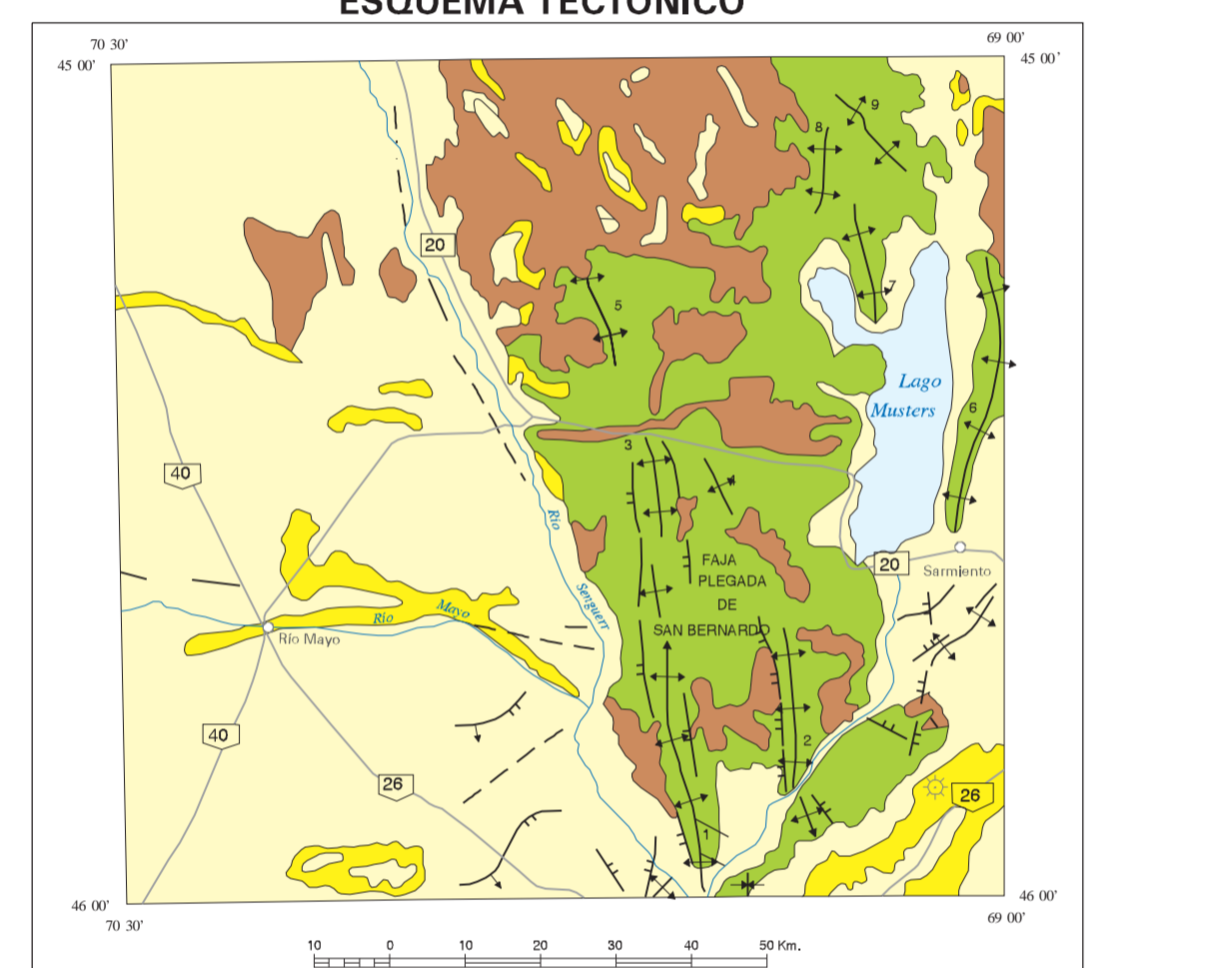
ESQUEMA REGIONAL



REFERENCIAS

Dep. aluviales y coluviales	Podados patagónicos	Volcánicas alcalinas
Depósitos de remoción en masa	Volcánicas ácidas (Fm. La Cañada)	Volcánicas mesoácidas a básicas andinas jurásicas
Depósitos aluviales	Sed. continentales epilitónicas (Fm. Cañadón Añato y eq.)	Volcánicas mesoácidas a básicas extra andinas jurásicas
Depósitos glaciales	Granitoides del batolito andino	Volcánicas ácidas jurásicas
Sed. marinas epilitónicas (Fm. Patagón y eq.)	Volcánicas ácidas, mesoácidas y básicas (Fm. Yeta y eq.)	Sed. marinas epilitónicas Calizas (Fm. Pátriquión y eq.)
Basaltos (Fm. Chango Niyue, Lago Buenos Aires y eq.)	Basaltos cretácicos (Fm. Tres Flores Pico)	Sed. cont. epilitónicas y químicas (Fm. Cañadón Añato y eq.)
Basaltos ind. terciarios	Volcánicas mesoácidas cretácicas (Fm. Divisadero)	Sed. cont. y marinas epilitónicas (Gr. Tepuel, Isla Soledad y eq.)
Basaltos (Fm. Somón Cura, Posadas y equivalentes)	Sed. marinas epilitónicas y químicas (Fm. Springhill y eq.)	Sedimentitas continentales epilitónicas (Fm. La Golondrina)
Basaltos (Fm. Cráter, Mojón y eq.)	Sed. cont. epilitónicas (Fm. Sarmiento, Río Chico y eq.)	Metamorfitas de grado bajo a alto y granitoides asociadas (Fm. Cuaternario, El Jaguillo y eq.)
Sed. cont. epilitónicas (Fm. Collón Cura, Sta. Cruz y eq.)		

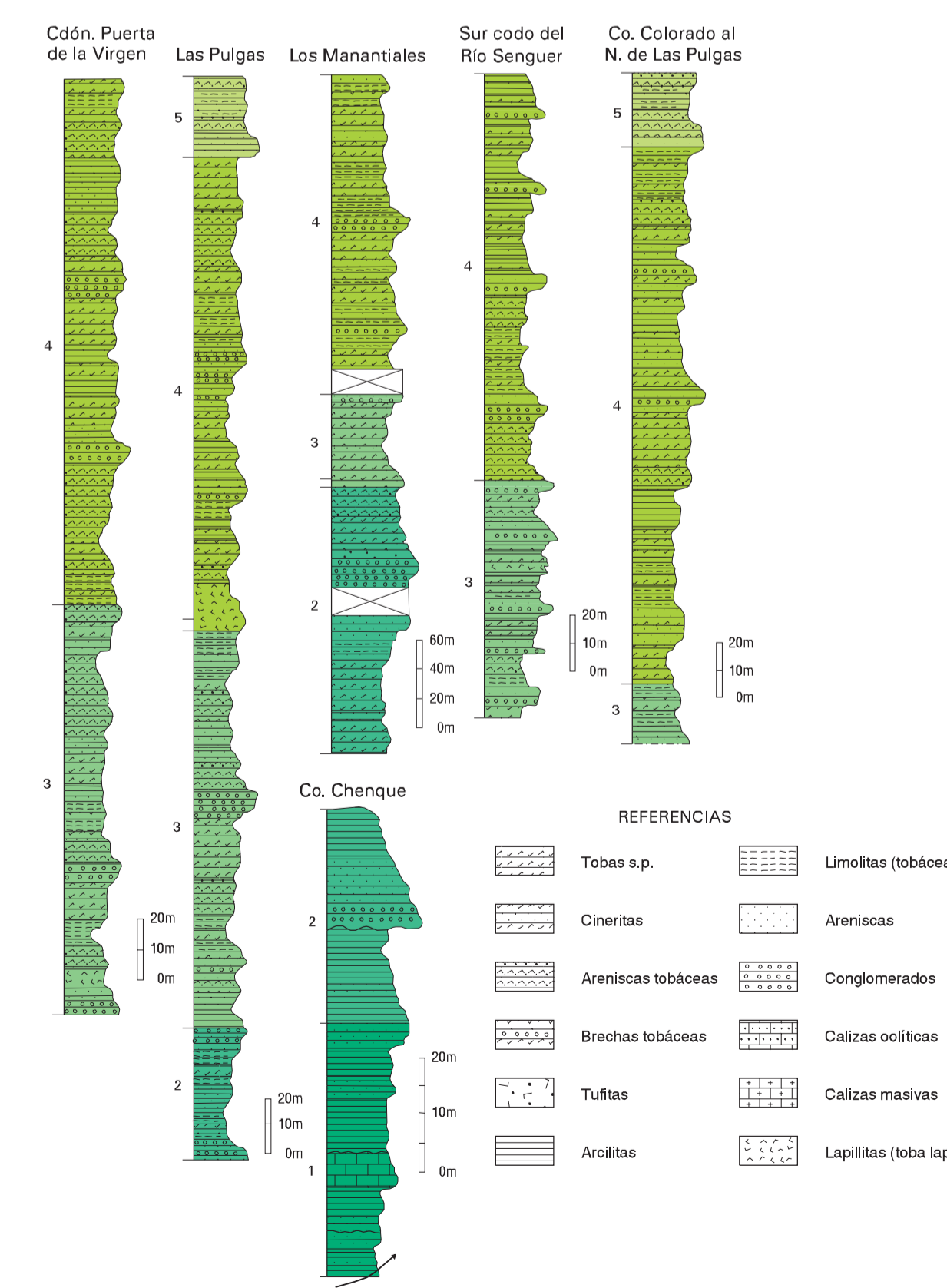
ESQUEMA TECTONICO



PRINCIPALES ESTRUCTURAS DE SUBSUOLO Y AFLORAMENTOS

Fuente: Homero et al., 1995
Cheloni y Homero, 1999

1 Anticlinal del Codo del Senguerr	Cubierta Plioceno/Cuaternaria
2 Anticlinal de Papella	Volcánicas indiferenciadas
3 Anticlinal de Las Pulgas	Volcánicas indiferenciadas
4 Anticlinal de Los Marañones	Volcánicas indiferenciadas
5 Anticlinal de Cto. Cachetanes	Sedimentitas Terciarias
6 Anticlinal de Sierra Silva	Sedimentitas Terciarias
7 Anticlinal de Península Boga	Sedimentitas Terciarias
8 Anticlinal de Cañadón Matasiete	Sedimentitas Terciarias
9 Anticlinal de Las Horquetas	Sedimentitas Terciarias
Fotoinformaciones	Sedimentitas Terciarias
Reserva Prov. Bosque Petrificado Sarmiento (ex J. Omachaev)	Sedimentitas Terciarias



REFERENCIAS

Tobas s.p.	Limolitas (tobáceas)
Cineritas	Areniscas
Areniscas tobáceas	Conglomerados
Brechas tobáceas	Calizas oólicas
Tuñas	Calizas masivas
Arcillas	Lapillitas (toba lapilífica)