



REPÚBLICA ARGENTINA
PROVINCIA DEL NEUQUÉN

ESTUDIO GEOCIÉNTIFICO APLICADO
AL ORDENAMIENTO TERRITORIAL

ANDACOLLO Y HUINGANCO

IMAGEN

Escala 1 : 35 000

Autores
Silvia Altobelli, Cecilia Casanova y María Inés Tobío

Buenos Aires
AÑO 2010



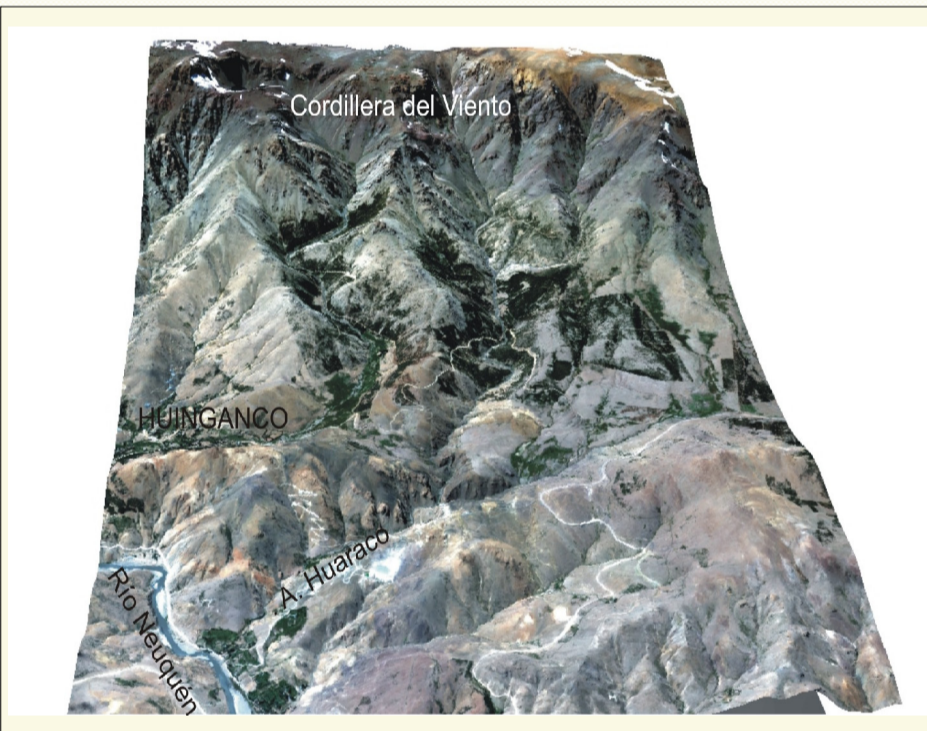
SERVICIO GEOLÓGICO MINERO ARGENTINO
PRESIDENTE
ING. JORGE MAYORAL
SECRETARIO EJECUTIVO
LIC. PEDRO ALCÁNTARA

INSTITUTO DE GEOLOGÍA Y RECURSOS MINERALES
DIRECTOR
LIC. ROBERTO F. N. PAGE

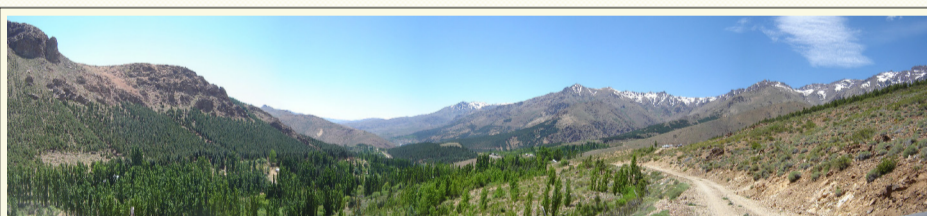
DIRECCIÓN DE GEOLOGÍA AMBIENTAL APLICADA
DIRECTOR
LIC. OMAR R. LAPIDO

DIRECCIÓN DEL PROYECTO
OMAR LAPIDO
DGAA - IGM - SEGEMAR
CARLOS E. PORTILLA
DIRECCIÓN GENERAL DE MINERÍA DE LA PROVINCIA DEL NEUQUÉN

VISTA EN 3D DE LA MARGEN ESTE DEL VALLE DEL RÍO NEUQUÉN CON
LAS CUENCAS DE LOS ARROYOS HUINGANCO Y HUARACO



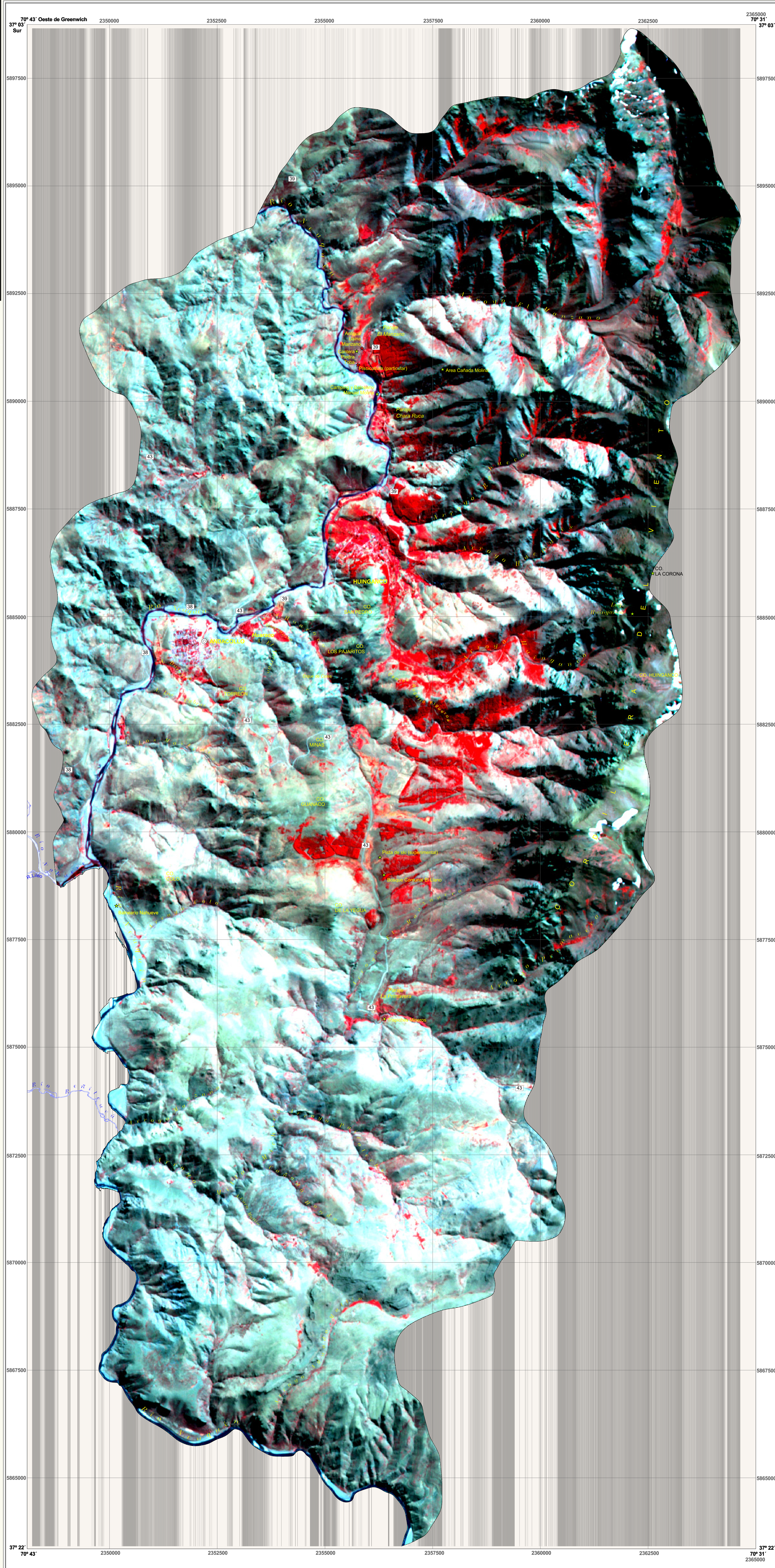
VISTA PANORÁMICA DE LA CORDILLERA DEL VIENTO
TOMADA AL SUR DE HUINGANCO



IMAGEN

ANDACOLLO Y HUINGANCO

PROVINCIA DEL NEUQUÉN
REPÚBLICA ARGENTINA

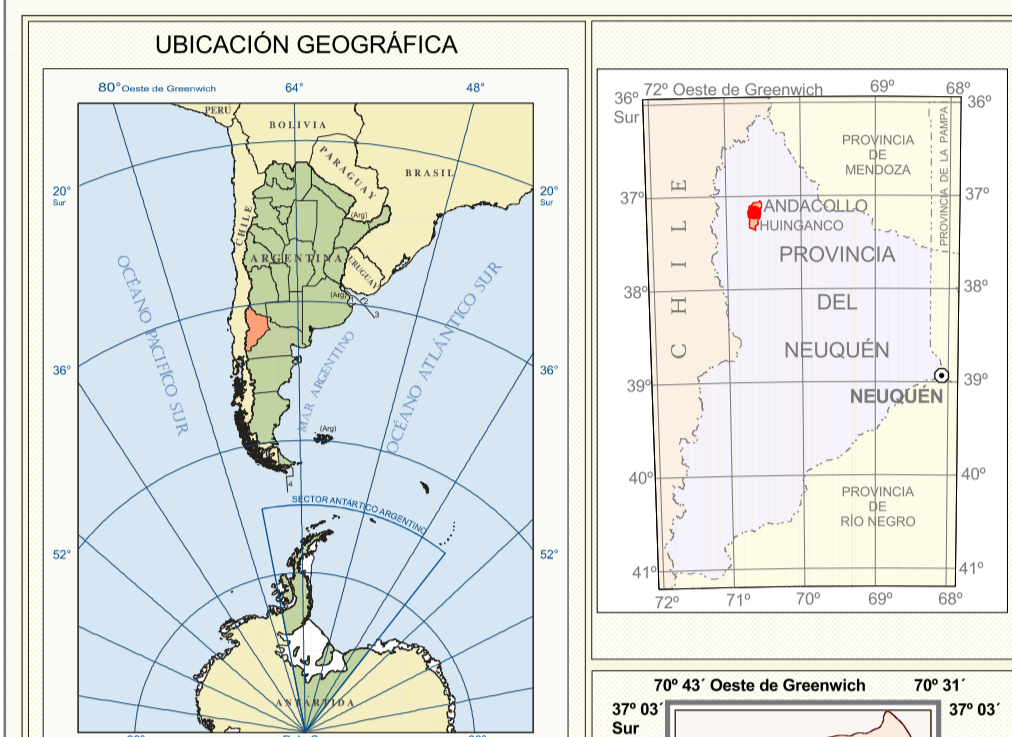


REFERENCIAS CARTOGRÁFICAS

Planimetría	Hidrografía
○ Cabeecera del Departamento Minas	○ Lago o laguna
□ Numeración vial	— Curso de agua permanente
★ Patrimonio cultural	
★ Patrimonio minero	
★ Patrimonio natural	

Abreviaturas

A. Arroyo Co. Cerro Lag. Laguna



1 Límite del territorio a cartografiar
2 Límite actual del Río de la Plata
3 Límite actual del río Neuquén - Uruguay
4 Límite actual del río Colorado

Las representaciones cartográficas sobre los territorios de los departamentos 1 y 2, se encuentran en el Estado argentino y sus jurisdicciones respectivas.

FUENTE BASE TOPOGRÁFICA

- Imagen QUICKBIRD
 - Plano de la Dirección Provincial de Vialidad de la Provincia del Neuquén
 - Plano de la Municipalidad de Andacollo, Oficina de Catastro, Dirección de Obras Públicas.
 - Plano de la Municipalidad de Huinganco, Oficina de Catastro.
- Mosaico ASTER
- Plano de la Minera Andacollo Gold S.A., Superintendencia de Minas.

Nota: Las imágenes están georeferenciadas, sin ajuste con fuentes de control.

DECLINACIÓN MAGNÉTICA

NG = Norte Geográfico
NM = Norte Magnético
Variación anual: 0" W
Declinación magnética = 4° 59' E (Año: 2009)
Declinación: National Geophysical Data Center (NGDC)
NOAA
(Boulder) EELU

PARÁMETROS GEODÉSICOS

Proyección	Mercedor Transversal
Elipsoides de Referencia	Internacional 1924
Datum Geodésico	Campo Inchausti 1969
Meridiano Central	69° Oeste (Faja 2)
Origen Latitud	Ecuador
Falso Norte	10002288.33
Falso Este	2900000
Factor de Escala	1