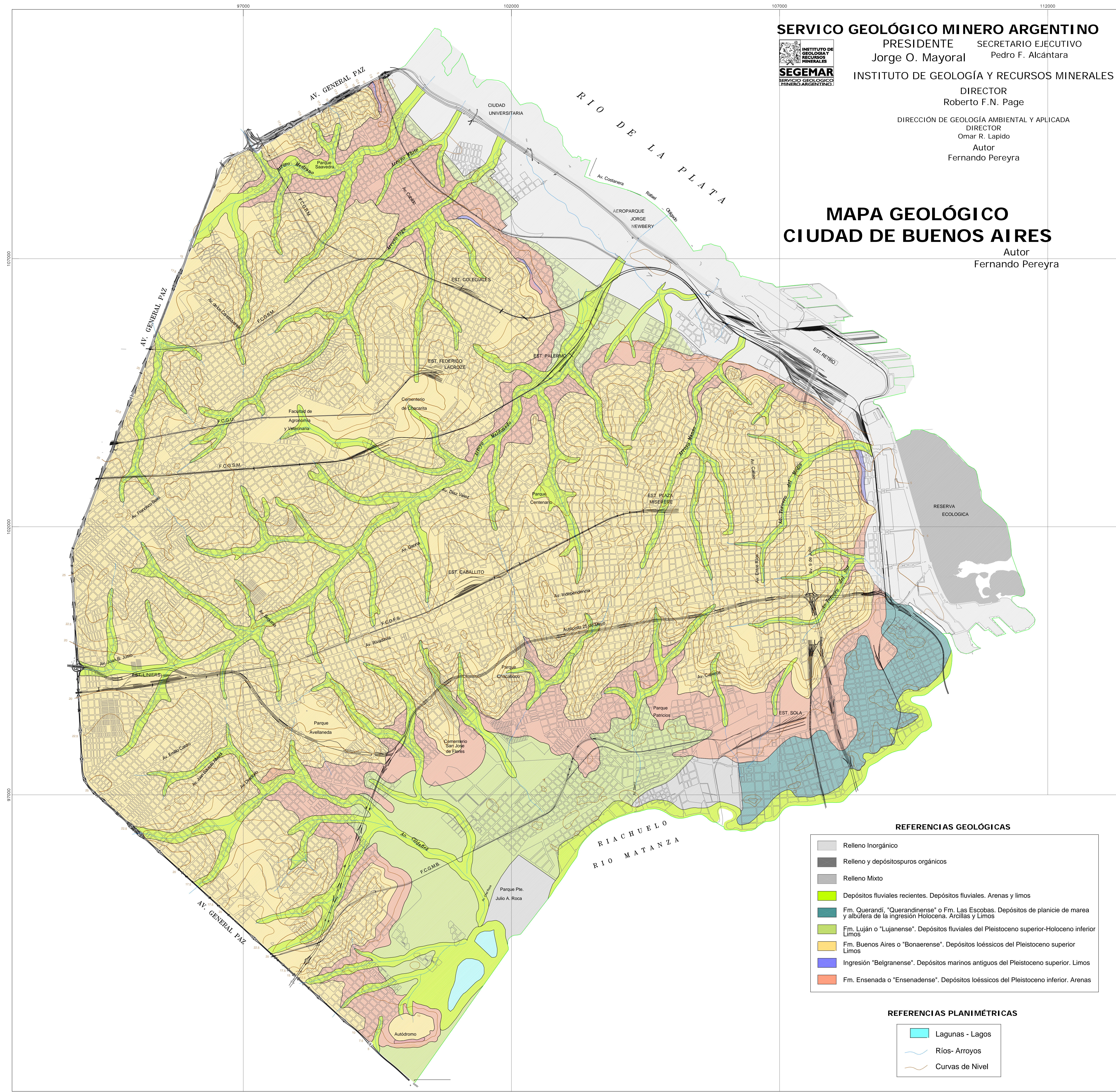




# MAPA GEOLÓGICO CIUDAD DE BUENOS AIRES

Autor  
Fernando Pereyra



### REFERENCIAS GEOLÓGICAS

- Relleno Inorgánico
- Relleno y depósitos puros orgánicos
- Relleno Mixto
- Depósitos fluviales recientes. Depósitos fluviales. Arenas y limos
- Fm. Querandí, "Querandinense" o Fm. Las Escobas. Depósitos de planicie de marea y albufera de la ingresión Holocena. Arcillas y Limos
- Fm. Luján o "Lujanense". Depósitos fluviales del Pleistoceno superior-Holoceno inferior Limos
- Fm. Buenos Aires o "Bonaerense". Depósitos loésicos del Pleistoceno superior Limos
- Ingresión "Belgranense". Depósitos marinos antiguos del Pleistoceno superior. Limos
- Fm. Ensenada o "Ensenadense". Depósitos loésicos del Pleistoceno inferior. Arenas

### REFERENCIAS PLANIMÉTRICAS

- Lagunas - Lagos
- Ríos- Arroyos
- Curvas de Nivel