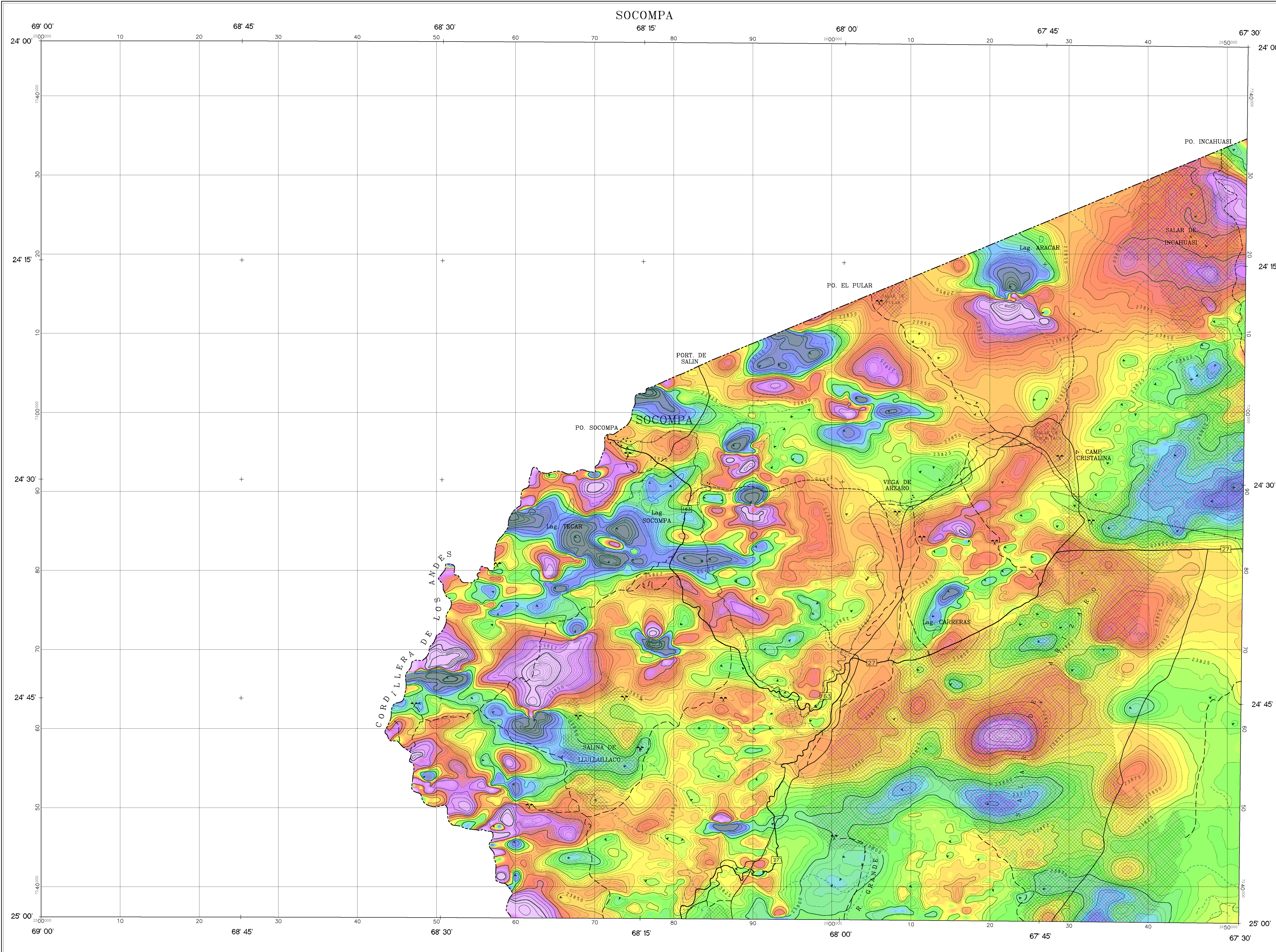
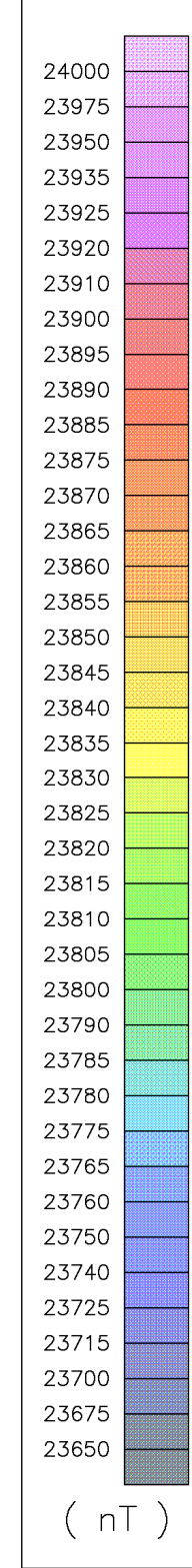


SOCOMPA



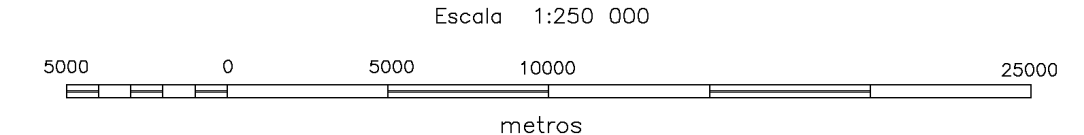
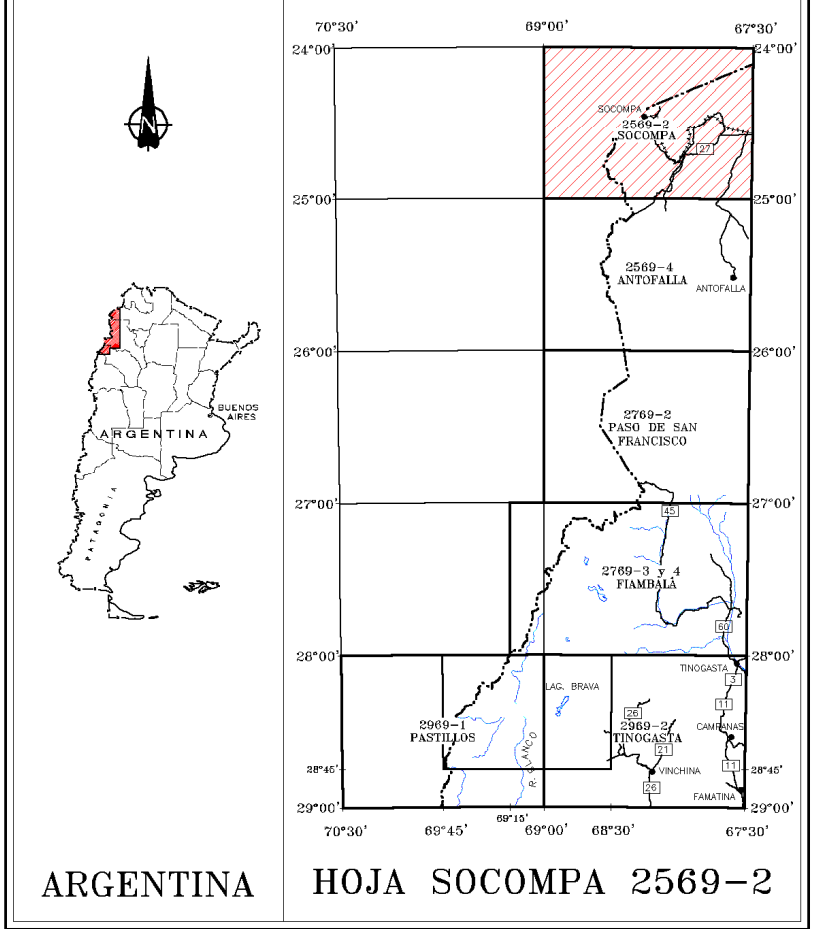
ESPECIFICACIONES DEL LEVANTAMIENTO		ESPECIFICACIONES DE LOS EQUIPOS DE NAVEGACIÓN	
KILOMETRAJE TOTAL:	62000 km	GPS:	GPS DIFERENCIAL
VELOCIDAD PROMEDIO:	300 km/h		- TRIMBLE-4000SE
DIRECCIÓN DE LAS LÍNEAS DE VUELO:	σ AZ		- OMNI-STAR
ESPACIO ENTRE LAS LÍNEAS DE VUELO:	1000 m		3000 LRB
ESPACIO ENTRE LAS LÍNEAS DE CONTROL:	7500 m		CONSOLA DE NAVEGACIÓN
ALTIMETRO:	150 m		FMW-486
NAVEGACIÓN:	GPS Y VIDEO COLOR	CÁMARA:	VHS VIDEO COLOR
INTERVALO DE MUESTREO:	0.1 s		
DATOS MAGNÉTICOS:	0.1 s		
DATOS ESPECTROMÉTRICOS:	1 s		

ESPECIFICACIONES DE LOS APARATOS		INFORMACIÓN SOBRE LA CARTA	
AVIÓN:	PIPER PA-31T CHEYENNE II, C-CHRM	PROYECCIÓN:	TM-GAUSS KRUGER
MAGNETÓMETRO:	SINTREX CS2 MAGNETÓMETRO A VAPOR DE CESIUM	ELIPSOIDE:	HAYFORD INTERNACIONAL
ESTACIÓN DE BASE:	SISTEMA GEM GSM-19	DATUM:	CAMPO INCHAUSPE ARGENTINA
ESPECTRÓMETRO:	GR-820, EXPLORANUM RAYOS GAMMA	MERIDIANO CENTRAL:	-69°
ALTIMETRO:	ANT-135	EXCENTRICIDAD ESTE:	2500000 m
REGISTRO DIGITAL:	PMAS 1000	EXCENTRICIDAD NORTE:	10002288.3 m
		CELDA DE LA CUADRICULA:	200 m
		IGRF:	SUSTRADO (K=23841nT ADICIONADA)



CURVAS DE ISOVALORES

- 5 nT
- 25 nT
- 100 nT
- 500 nT





SUBSECRETARÍA DE MINERÍA DE LA NACION



PROYECTO MULTINACIONAL ANDEAN PROJECT



INSTITUTO DE GEOLOGÍA Y RECURSOS MINERALES
SEGEMAR
SERVICIO GEOLOGICO MINERO ARGENTINO

LEVANTAMIENTO GEOFÍSICO AÉREO MAGNETOMETRÍA Y ESPECTROMETRÍA DE RAYOS GAMMA
ÁREA PUNA AUSTRAL PROYECTO MAP

HOJA SOCOMPA 2569-2
CAMPO MAGNÉTICO TOTAL

Escala :	1:250 000	Nro. de Proyecto:	97A04-41	CMG6A250
Compilación :	1998	Fecha de vuelo:	1998	