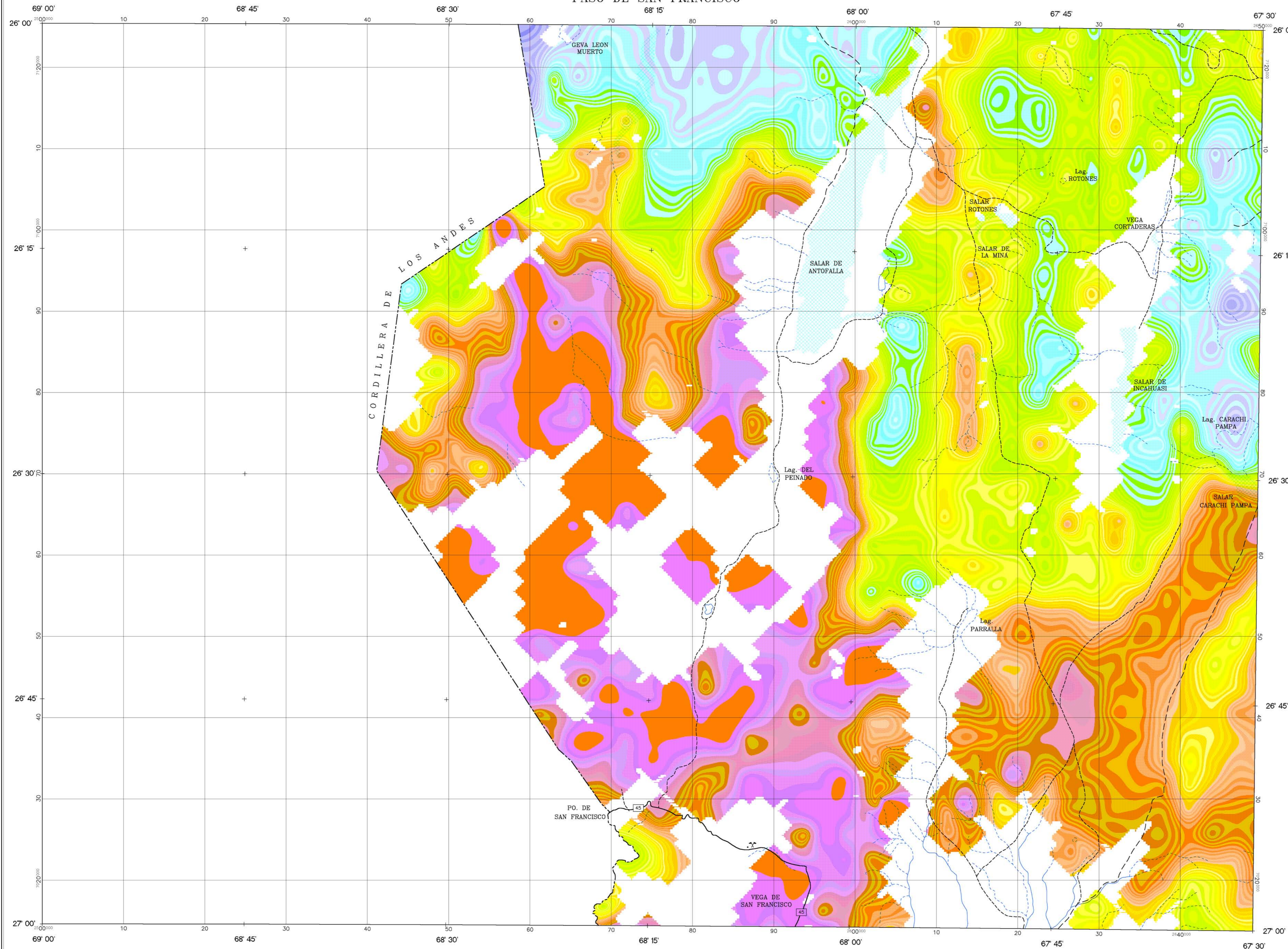


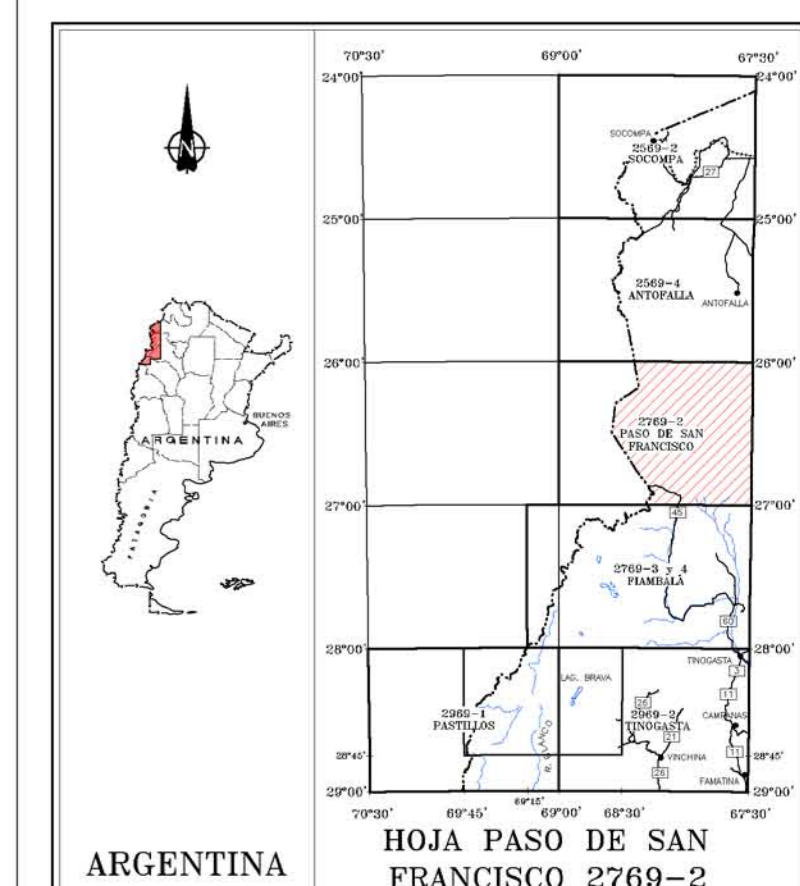
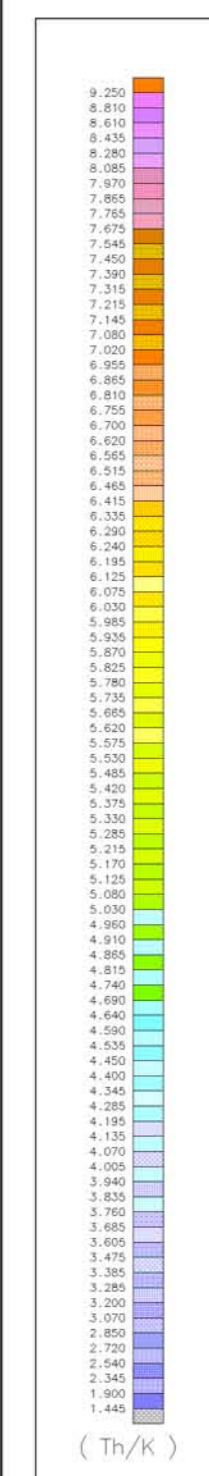
PASO DE SAN FRANCISCO

HOJA PASO DE SAN FRANCISCO 2769-2



ESPECIFICACIONES DEL LEVANTAMIENTO		ESPECIFICACIONES DE LOS EQUIPOS DE NAVEGACIÓN	
KILOMETRAJE TOTAL:	62000 km	GPS:	GPS DIFERENCIAL
VELOCIDAD PROMEDIO:	300 km/h		- TRIMBLE-4000SE
DIRECCIÓN DE LAS LÍNEAS DE VUELO:	σ AZ		- OMNI-STAR
ESPACIO ENTRE LAS LÍNEAS DE VUELO:	1000 m		- 3000 LBS
ESPACIO ENTRE LAS LÍNEAS DE CONTROL:	7500 m		CONSOLA DE NAVEGACIÓN
ALTIMETRO:	GPS Y VIDEO COLOR		FNAN-486
INTERVALO DE MUESTREO:	0.1 s	CÁMARA:	VHS VIDEO COLOR
DATOS MAGNÉTICOS:	1 s		
DATOS ESPECTROMÉTRICOS:			

ESPECIFICACIONES DE LOS APARATOS		INFORMACIÓN SOBRE LA CARTA	
AVIÓN:	PIPER PA-31T	PROYECCIÓN:	TM-GAUSS KRUGER
MAGNETÓMETRO:	CHEYENNE II C-GHRM	ELIPSOIDE:	HAYFORD INTERNATIONAL
	SONTRONEX CS2	DATUM:	INTERNATIONAL
	MAGNETÓMETRO A VAPOR DE CESIUM		CAMPO INCHAUSPE ARGENTINA
ESTACIÓN DE BASE:	SISTEMA GEM GSM-19	MERIDIANO CENTRAL:	-69° W
ESPECTRÓMETRO:	GR-820, EXPLORANUM	EXCENTRICIDAD ESTE:	2500000 m
ALTIMETRO:	RAYOS GAMMA	EXCENTRICIDAD NORTE:	10002286.3 m
REGISTRO DIGITAL:	ANT-133	CELDA DE LA CUADRICULA:	200 m
	PDS 1000		



Logos for the following organizations:

- SUBSECRETARIA DE MINERIA DE LA NACION
- PROYECTO MULTINACIONAL ANDEN ANDEN PROJECT
- INSTITUTO DE GEOLOGIA Y RECURSOS MINERALES
- SEGEMAR SERVICIO GEOLOGICO MINERO ARGENTINO

LEVANTAMIENTO GEOFÍSICO AÉREO MAGNETOMETRÍA Y ESPECTROMETRÍA DE RAYOS GAMMA
 ÁREA PUNA AUSTRAL PROYECTO MAP
 HOJA PASO DE SAN FRANCISCO 2769-2
 RATIO TORIO/POTASIO

Escala :	1:250 000	Nro. de Proyecto:	97A04-41 THK4A250
Compilación :	1998	Fecha de vuelo:	1998

