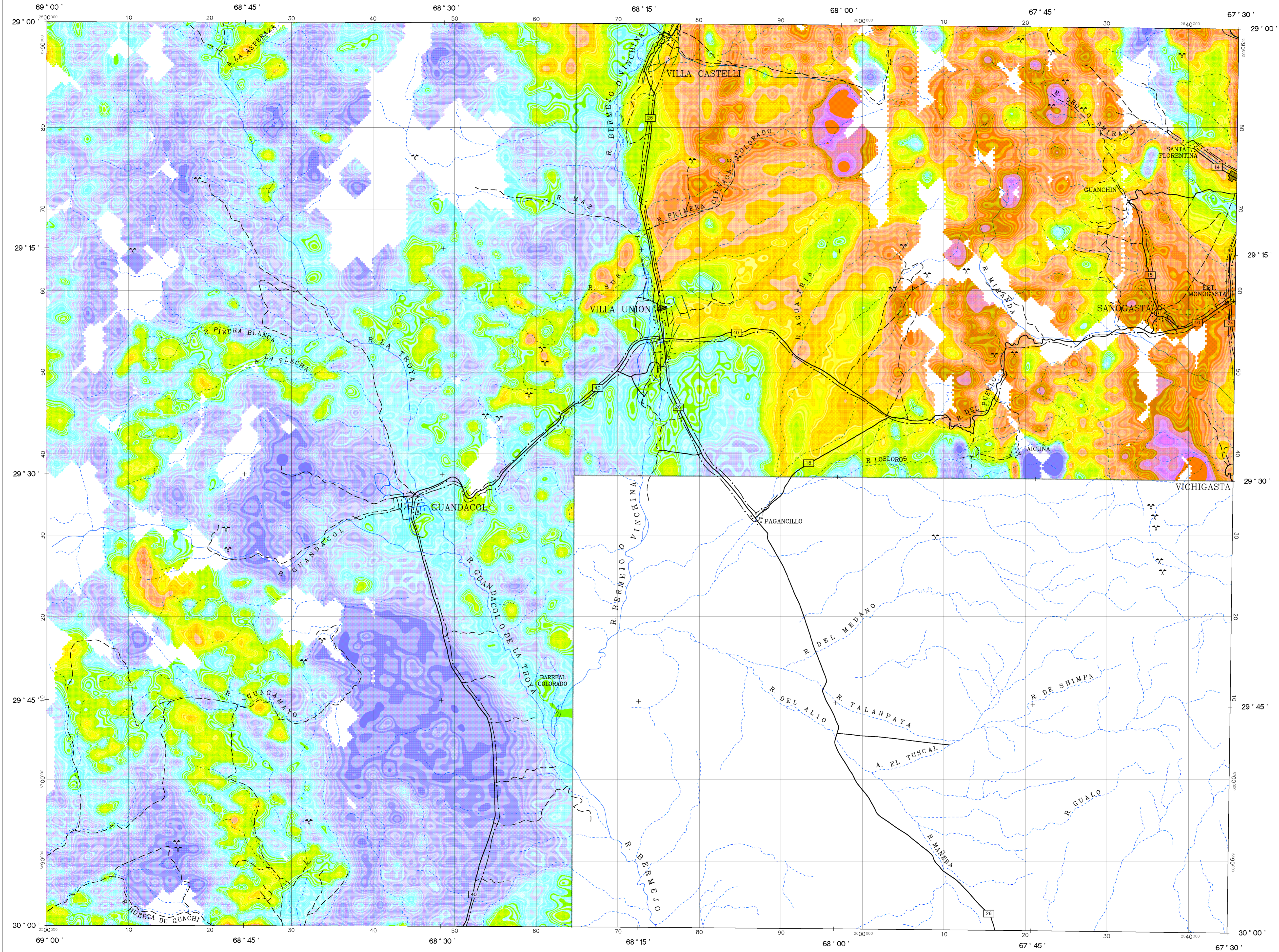


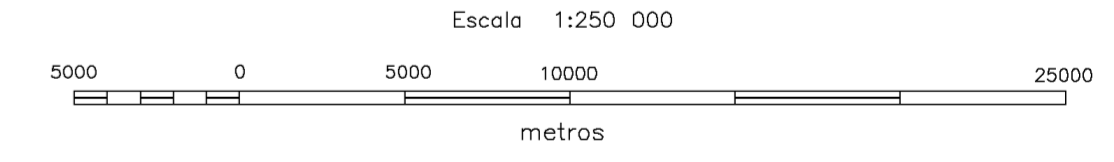
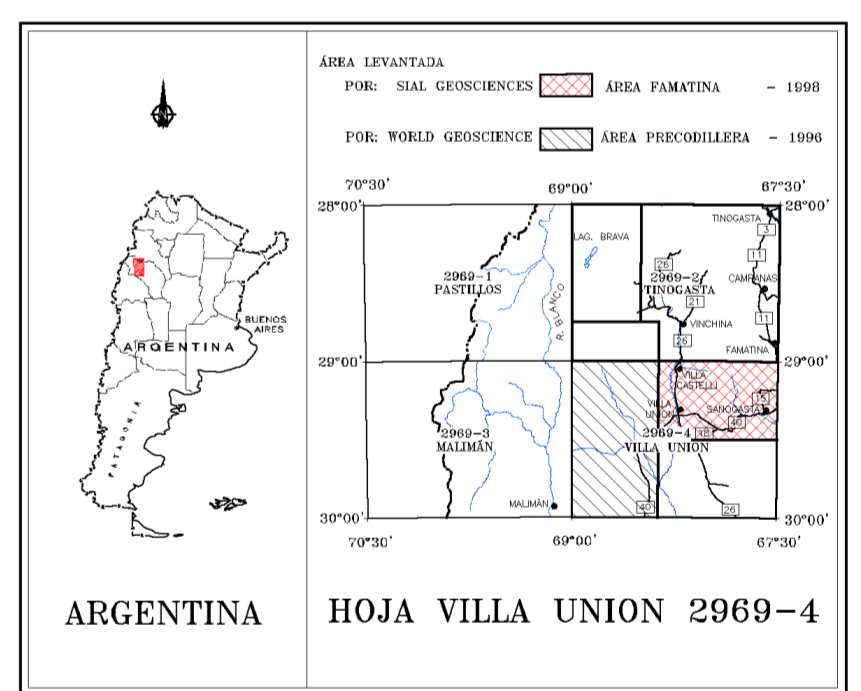
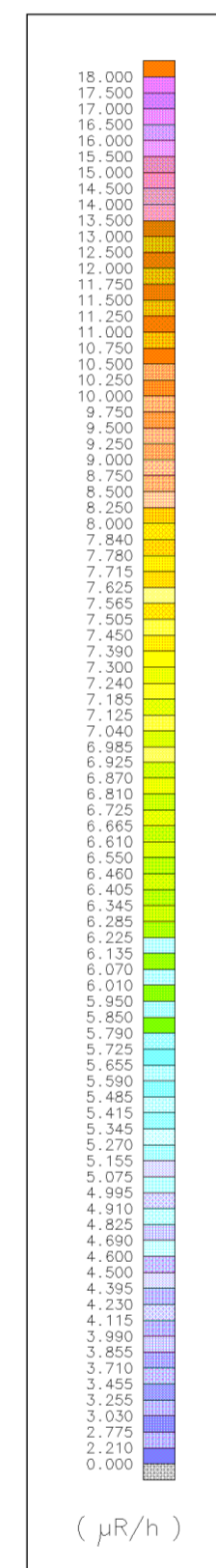
VILLA UNION

HOJA VILLA UNION 2969-4



ESPECIFICACIONES DEL LEVANTAMIENTO		ESPECIFICACIONES DE LOS EQUIPOS DE NAVEGACIÓN	
KILOMETRAJE TOTAL:	17500 km	GPS:	GPS DIFERENCIAL
VELOCIDAD PROMEDIO:	260 km/h		- TRIMBLE-4000SE
DIRECCIÓN DE LAS LINEAS DE VUELO:	σ AZ		- OMNI-STAR
ESPACIO ENTRE LAS LINEAS DE VUELO:	1000 m		3000 LRB
ESPACIO ENTRE LAS LINEAS DE CONTROL:	7500 m		CONSOLA DE NAVEGACIÓN
ALTIMETRO:	GPS Y VIDEO COLOR		PNW-48E
INTERVALO DE MUESTREO:	0.1 s	CÁMARA:	VHS VIDEO COLOR
DATOS MAGNÉTICOS:	1 s		
DATOS ESPECTROMÉTRICOS:			

ESPECIFICACIONES DE LOS APARATOS		INFORMACIÓN SOBRE LA CARTA	
AVIÓN:	PIPER PA-31T	PROYECCIÓN:	TM-GAUSS KRUGER
MAGNETÓMETRO:	CHEYENNE II C-GHRM	ELIPSOIDE:	HAYFORD INTERNATIONAL
ESTACIÓN DE BASE:	SINTEX CS2	DATUM:	CAMPO INCHAUSPE ARGENTINA
ESPECTRÓMETRO:	MAGNETÓMETRO A VAPOR DE CESIUM	MERIDIANO CENTRAL:	-69° W
ALTIMETRO:	SISTEMA GEM GCM-19	EXCENTRICIDAD ESTE:	2500000 m
REGISTRO DIGITAL:	GR-820, EXPLORANUM RAYOS GAMMA	EXCENTRICIDAD NORTE:	10002288.3 m
	ANT-133	CELDA DE LA CUADRICULA:	200 m
	PDAS 1000		



SUBSECRETARÍA DE MINERÍA DE LA NACIÓN

INSTITUTO DE GEOLOGÍA Y RECURSOS MINERALES
SEGEMAR
SERVICIO GEOLOGICO MINERO ARGENTINO

LEVANTAMIENTO GEOFÍSICO AÉREO MAGNETOMETRÍA Y ESPECTROMETRÍA DE RAYOS GAMMA
ÁREA FAMATINA

HOJA VILLA UNION 2969-4
TASA DE ABSORCIÓN NATURAL DEL AIRE

Escala :	1:250 000	Nro. de Proyecto:	98A01-07	CEX1F250
Compilación :	1999	Fecha de vuelo:	1998	

