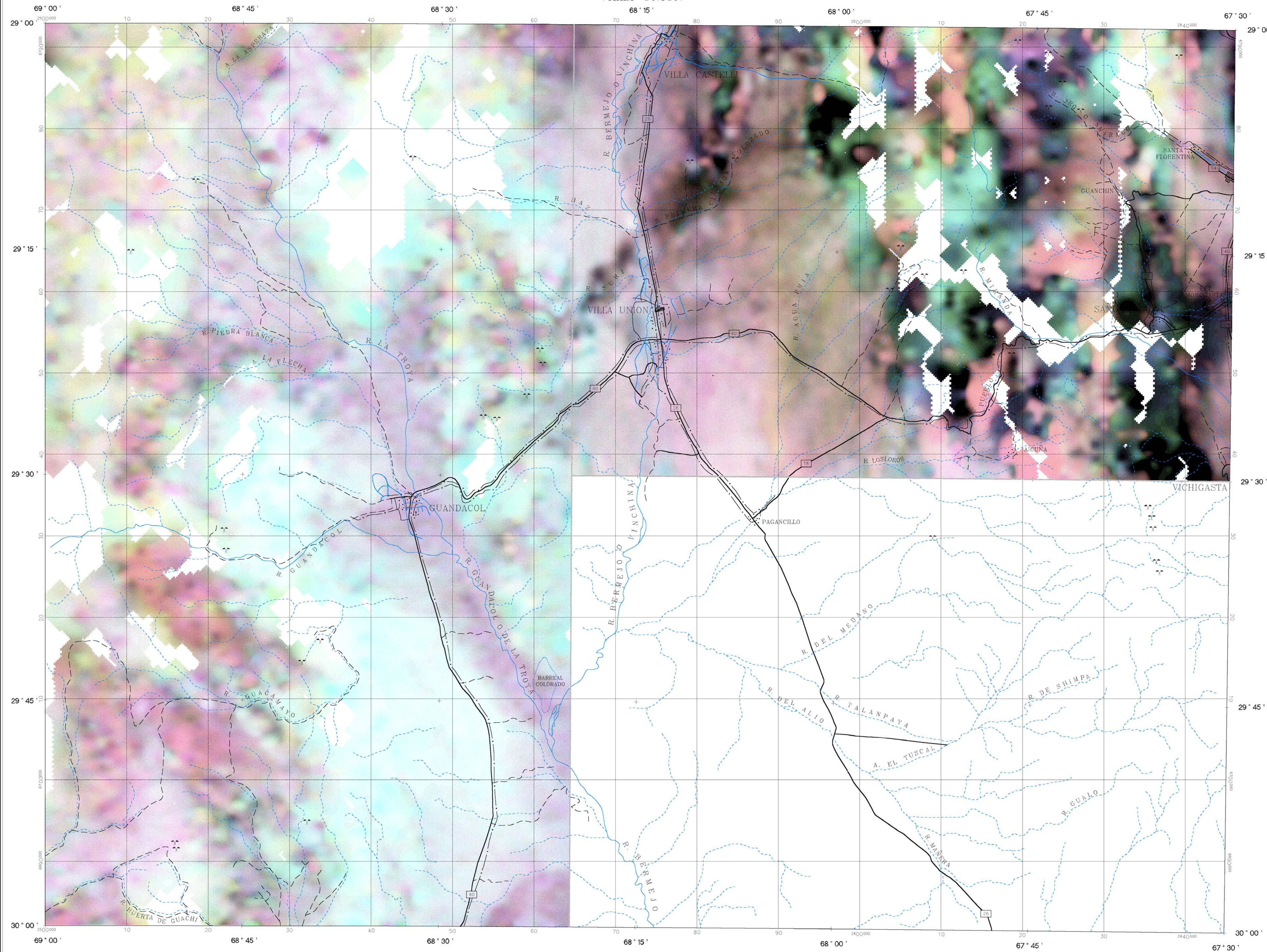
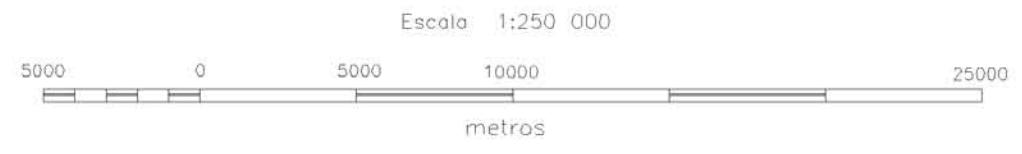
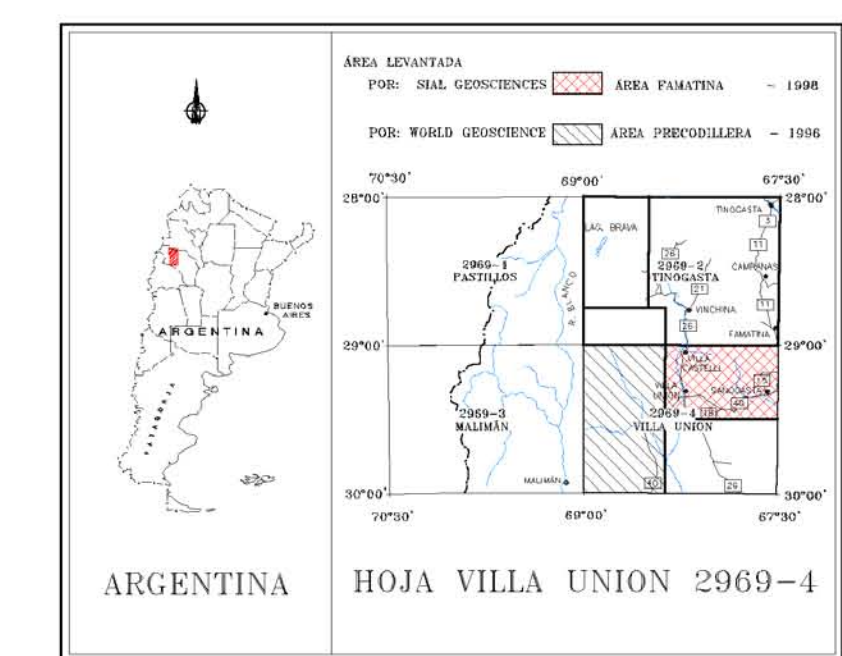
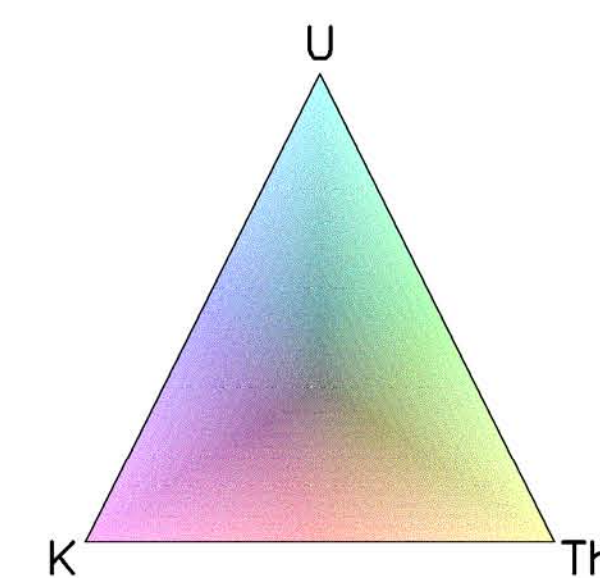


VILLA UNION

HOJA VILLA UNION 2969-4



ESPECIFICACIONES DEL LEVANTAMIENTO		ESPECIFICACIONES DE LOS EQUIPOS DE NAVEGACIÓN	
KILOMETRAJE TOTAL:	17500 km	GPS:	GPS DIFERENCIAL
VELOCIDAD PROMEDIO:	260 km/h		- TRIMBLE-4000SE
DIRECCIÓN DE LAS LINEAS DE VUELO:	0° A2		- DMR-51AP - 3000 LRB
ESPACIO ENTRE LAS LINEAS DE VUELO:	1000 m		CONSOLA DE NAVEGACIÓN
ESPACIO ENTRE LAS LINEAS DE CONTROL:	7500 m		PMW-436
ALTIJUD DE VUELO:	150 m	CÁMARA:	VHS-VÍDEO COLOR
NAVEGACIÓN:	GPS Y VÍDEO COLOR		
INTERVALO DE MUESTREO:			
DATOS MAGNÉTICOS:	0,1 s		
DATOS ESPECTROMÉTRICOS:	1 s		
ESPECIFICACIONES DE LOS APARATOS		INFORMACIÓN SOBRE LA CARTA	
AVIÓN:	PIPER PA-31T	PROYECCIÓN:	TM-GAUSS KRUGER
	CHEVÉNEC EL C-GHRM	ELIPSOIDE:	HAYFORD
MAGNETÓMETRO:	SCINTREX CS2	DATUM:	INTERNACIONAL
	MAGNETÓMETRO A VAPOR DE CESIUM		CAMPO INCHAUSPE ARGENTINA
ESTACIÓN DE BASE:	SISTEMA GEM CSM-19	MERIDIANO CENTRAL:	-69°
ESPECTRÓMETRO:	GR-820, EXPLORANUM	EXCENTRICIDAD ESTE:	2500000 m
	RAYOS GAMMA	EXCENTRICIDAD NORTE:	10002288,3 m
ALTIMETRO:	ANT-133	CELDA DE LA CUADRÍCULA:	200 m
REGISTRO DIGITAL:	PKMS 1000		



SUBSECRETARÍA DE MINERÍA DE LA NACIÓN

INSTITUTO DE GEOLOGÍA Y RECURSOS MINERALES
SEGEMAR
SERVICIO GEOLOGICO MINERO ARGENTINO

LEVANTAMIENTO GEOFÍSICO AÉREO MAGNETOMETRÍA Y ESPECTROMETRÍA DE RAYOS GAMMA
ÁREA FAMATINA

HOJA VILLA UNION 2969-4
MAPA DE ELEMENTOS RADIOACTIVOS TERNARIOS

Escala :	1:250 000	Nro. de Proyecto:	98A01-07 TER1F250
Compilación :	1999	Fecha de vuelo:	1998

