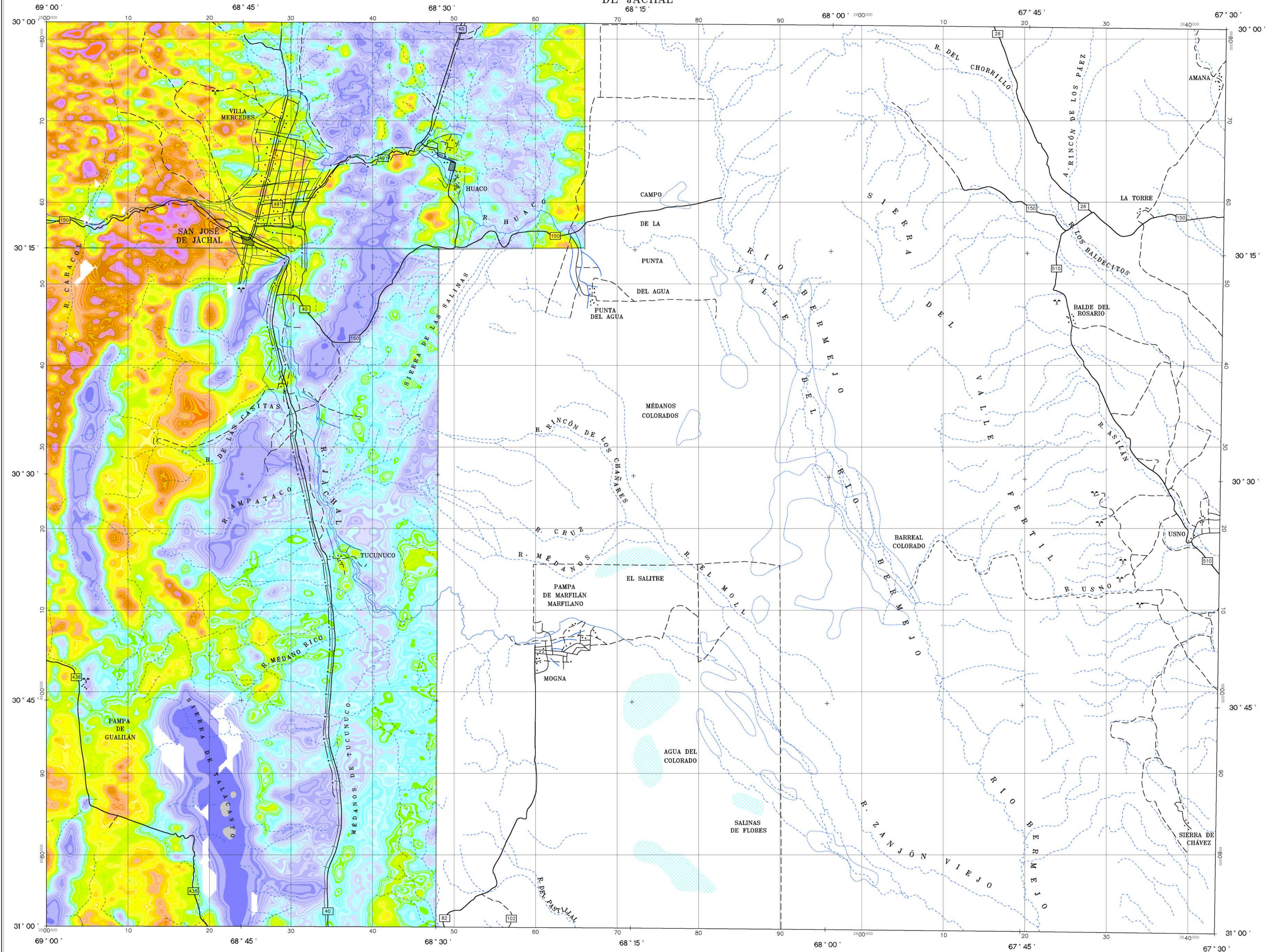
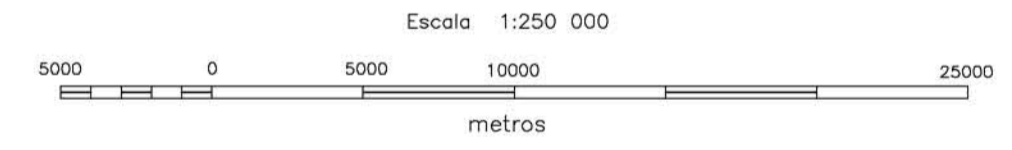
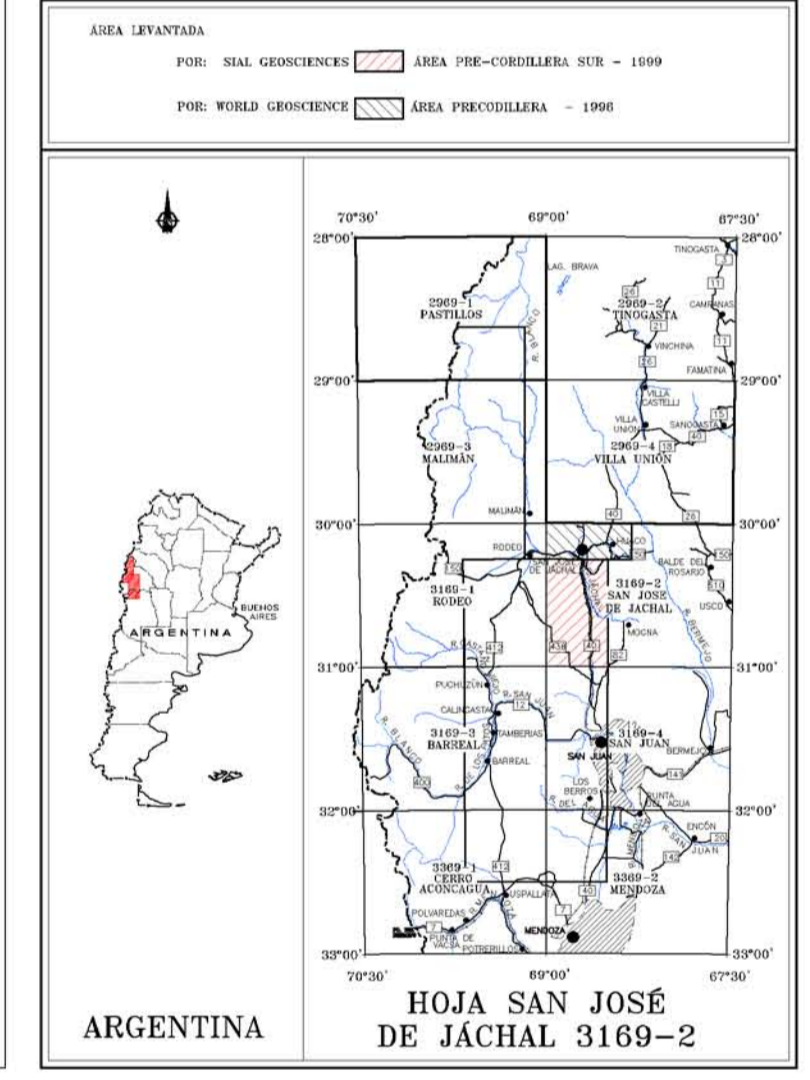
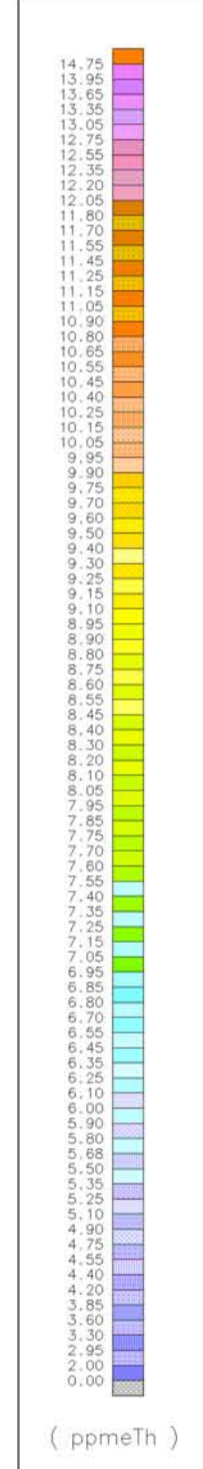


SAN JOSÉ DE JÁCHAL

HOJA SAN JOSÉ DE JÁCHAL 3169-2



ESPECIFICACIONES DEL LEVANTAMIENTO		ESPECIFICACIONES DE LOS EQUIPOS DE NAVEGACIÓN	
KILOMETRAJE TOTAL:	52700 km	GPS:	GPS DIFERENCIAL - TRIMBLE-4000SE, OMNI-STAR - 3000 LBR
VELOCIDAD PROMEDIO:	260 km/h	CÁMARA:	VHS VIDEO COLOR
DIRECCIÓN DE LAS LÍNEAS DE VUELO:	0° AZ		
ESPACIO ENTRE LAS LÍNEAS DE VUELO:	1000 m		
ESPACIO ENTRE LAS LÍNEAS DE CONTROL:	7500 m		
ALTIMETRO DE VUELO:	150 m		
NAVEGACIÓN:	GPS Y VIDEO COLOR		
INTERVALO DE MUESTREO:	0.1 s		
DATOS MAGNÉTICOS:	0.1 s		
DATOS ESPECTROMÉTRICOS:	1 s		
ESPECIFICACIONES DE LOS APARATOS		INFORMACIÓN SOBRE LA CARTA	
AVIÓN:	PIPER PA-31T, CHEYENNE II, C-GRM	PROYECCIÓN:	TM, GAUSS-KRUGER
MAGNETÓMETRO:	SCINTREX CS2, MAGNETÓMETRO A VAPOR DE CESIUM	ELIPSOIDE:	HAYFORD INTERNATIONAL, CAMPO INCHAUPE ARGENTINA
ESTACIÓN DE BASE:	SISTEMA GEM GSM-19	DATUM:	CAMPO INCHAUPE ARGENTINA
ESPECTRÓMETRO:	GR-820, EXPLORANUM RAYOS GAMMA	MERIDIANO CENTRAL:	-69° W
ALTIMETRO:	ANT-133	EXCENTRICIDAD NORTE:	2500000 m
REGISTRO DIGITAL:	PDAS 1000	EXCENTRICIDAD SUR:	10002288.3 m
		CELDA DE LA CUADRÍCULA:	200 m






SUBSECRETARÍA DE MINERÍA DE LA NACIÓN

INSTITUTO DE GEOLOGÍA Y RECURSOS MINERALES

SEGEMAR SERVICIO GEOLOGICO MINERO ARGENTINO

LEVANTAMIENTO GEOFÍSICO AÉREO MAGNETOMETRÍA Y ESPECTROMETRÍA DE RAYOS GAMMA ÁREA PRE-CORDILLERA SUR

HOJA SAN JOSÉ DE JÁCHAL 3169-2 EQUIVALENTE DE TORIO

Escala :	1:250 000	Nro. de Proyecto:	98A01-07	CTH6J250
Compilación :	1999	Fecha de vuelo:	1999	