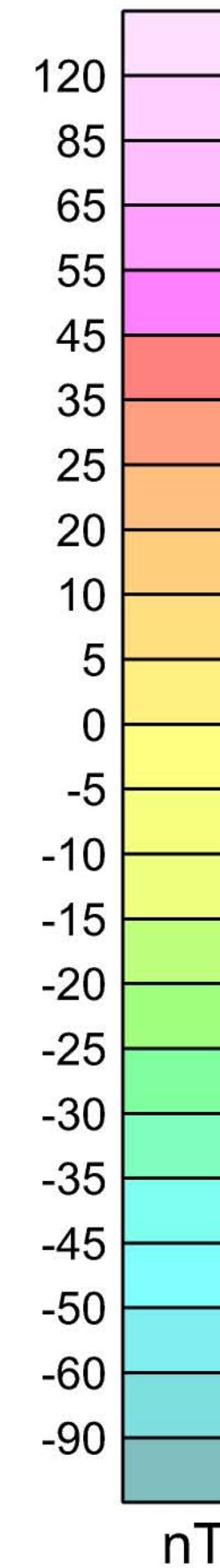
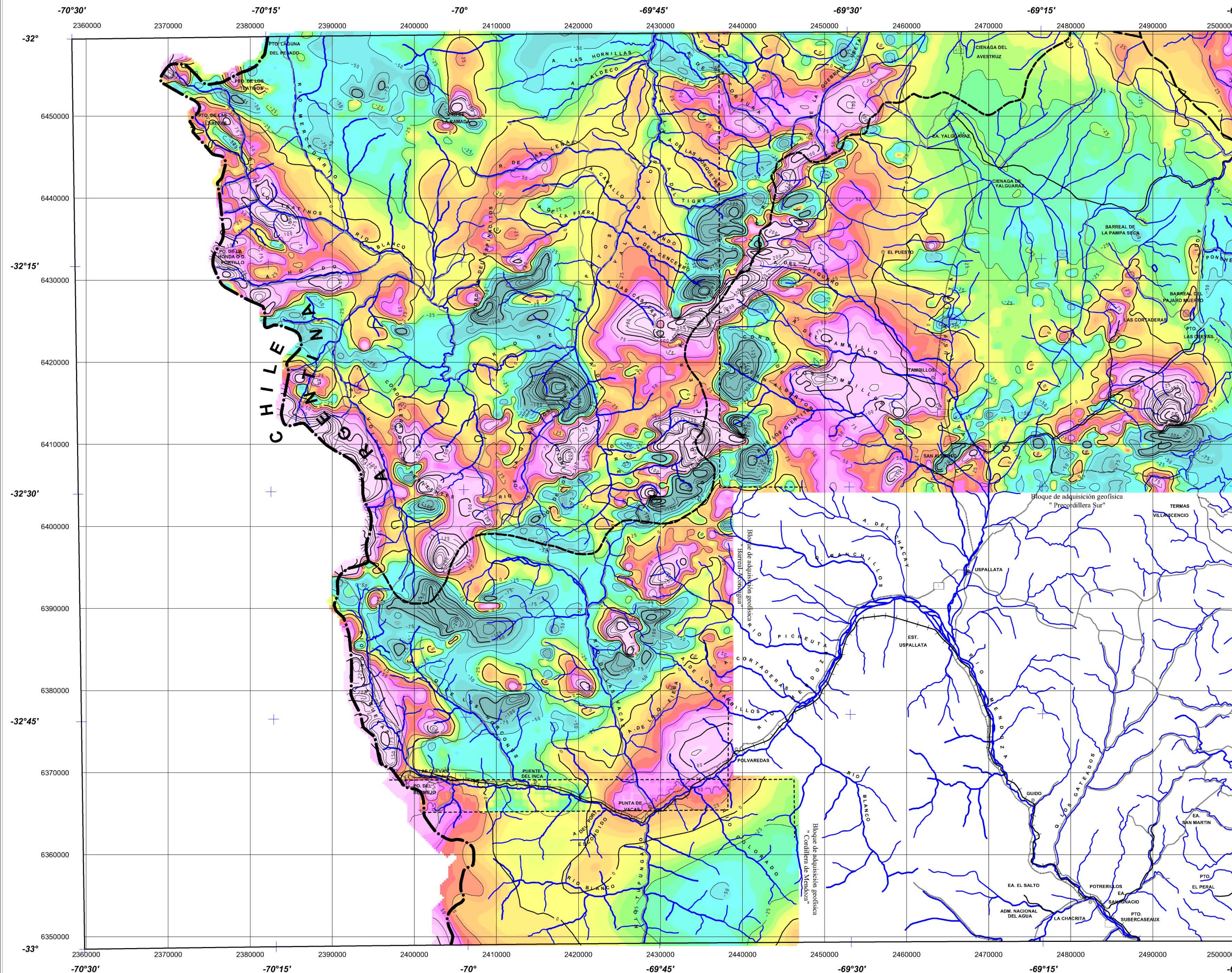


# 3369-I Cerro Aconcagua

## Mapa de intensidad del campo magnético (TMI)

- removido el IGRF y nivelado -



**ESPECIFICACIONES DEL LEVANTAMIENTO**  
 Bloque "Preordillera Sur" \*\*\* Extensión: 35.000 km lineales \*\*\* Puntos extremos: (A) -69°40' / -30°15'; (B) -69°30' / -30°15'; (C) -69°30' / -32°30'; (D) -69°40' / -32°30' \*\*\* Líneas de vuelo: N-S, espaciado: 1 km; Líneas de control: E-W, espaciado: 7,5 km \*\*\* Altitud nominal de vuelo: 150 m \*\*\* Posicionamiento: GPS diferencial CNR-STAR 3000 LRS \*\*\* Magnetómetro de vapor de cesio, precisión 0,001 nT \*\*\* Espectrómetro Explotarum GR-20-2 (256 canales), con canales de 8 y 33,8 \*\*\* Avión: Piper PA 31-T \*\*\* Magnetómetro de base en San Juan y Jáchal \*\*\* Corrección de IGRF a la fecha del vuelo, valor medio de 24300 nT \*\*\* Proyección original Gauss-Kruger faja 2 / Campo Inchauspe \*\*\* Malla de gridado original: 330m \*\*\* Fecha del levantamiento: octubre de 1998 a marzo de 1999 \*\*\* Levantado por Sial Geocensos Inc. siguiendo las especificaciones técnicas fijadas por el SEGEMAR.

**ESPECIFICACIONES DEL LEVANTAMIENTO**  
 Bloque "Barreal-Aconcagua" \*\*\* Extensión: 16.400 km lineales \*\*\* Puntos extremos: (A) Límite con Chile-31100; (B) -69°40' / -31°00'; (C) -69°40' / -32°15'; (D) Límite con Chile-32150 \*\*\* Líneas de vuelo: N-S, espaciado: 1 km; Líneas de control: E-W, espaciado: 1 km \*\*\* Altitud nominal de vuelo: 150 m \*\*\* Posicionamiento: GPS diferencial TRIMBLE-4000SE CNR-STAR 3000 LRS, con receptor NOVATEL 551 de 12 canales \*\*\* Altimetría: ANI-D3RADAR HERLEY-REGA 450K, BARO, ROSEMONT 1251M \*\*\* Magnetómetro Magnetómetro Scintrex CS2, Geométrico GRB22A de vapor de cesio, Estación de base sistema GEM GSM-19, con intervalo de muestreo de 0,1 s \*\*\* Espectrómetro: Explotarum GR-200 myra gamma, con intervalo de muestreo de 1 s \*\*\* Sistema de videogravación VHS Video Color SONY DV-4000 \*\*\* Sistema de navegación PNAH-450 \*\*\* Avión: Piper PA-31T Cherokee II, a velocidad promedio de 270 km/h \*\*\* Proyección original UTMRS, WGS84 \*\*\* Gridado original 200m \*\*\* Procesamiento efectuado por SEGEMAR: reproyección a Gauss-Kruger faja 2 Campo Inchauspe, recorte de la porción de información correspondiente a territorio argentino, gridado a malla 250 m, composición digital de grillas \*\*\* Fecha del levantamiento: mayo a junio de 2000, abril a junio de 2001, y enero a febrero de 2002 \*\*\* Levantado por Fugro Airborne Surveys, para SERNAEGOMIN y SEGEMAR en el marco del Proyecto MAP II.

**ESPECIFICACIONES DEL LEVANTAMIENTO**  
 Bloque "Cordillera de Mendoza" \*\*\* Extensión: 18.300 km lineales \*\*\* Puntos extremos: (A) Límite con Chile-32149; (B) -69°34' / -32°49'; (C) -69°35' / -34°13'; (D) -69°44' / -34°13'; (E) -69°44' / -30°12' \*\*\* Límites con Chile-30141 \*\*\* Líneas de vuelo: N-S, espaciado: 1 km; Líneas de control: E-W, espaciado: 10 km \*\*\* Altitud nominal de vuelo: bloques a altura constante a 5300 m s.n.m. y 5900 m s.n.m. \*\*\* Posicionamiento: GPS diferencial Scintrex-Navstar, con tarjeta de tiempo real RTCM 104 de 12 canales \*\*\* Radar altimétrico: Terra TRA 3500 TRI 40, precisión 2m, con intervalo de muestreo 0,1 s \*\*\* Magnetómetros de campo y base: Scintrex CS-2 de vapor de cesio, precisión 0,001 nT con intervalo de muestreo de 0,1 s \*\*\* Sistema de videogravación Scintrex VTR02, con lente gran angular y monitor Sony Watchman VHS \*\*\* Sistema de adquisición de datos Datalogger P101 sobre plataforma PC-AT 486 \*\*\* Avión: Piper Navajo \*\*\* Magnetómetro de base en Margarita (Argentina), trasladado a San Fernando y Santiago (Chile), con intervalo de muestreo de 1 s \*\*\* Procesamiento efectuado por GEODATOS: Conexiones de posición, variación magnética diurna, nivelación, micronivelación, deducción de una tendencia regional de primer orden, continuación descompleta de 600 m del bloque occidental y filtrado paso bajo, compilación con datos aeromagnéticos preexistentes y bloque oriental, mediante continuación ascendente, declinación, registros y filtrado, compilación: 1 km, continuación ascendente de 1 km y gridado a malla 500 m, proyección UTM 19S, WGS84 \*\*\* Procesamiento efectuado por SEGEMAR: reproyección a Gauss-Kruger faja 2 Campo Inchauspe, recorte de la porción de información correspondiente a territorio argentino, ajuste de líneas niveladas y tramos inductantes, y simplificación del patrón de líneas de vuelo, conexión puntual de valores extremos, nivelación, micronivelación, generación de un canal de intensidad al tiempo magnético reducido al polo, gridado a malla 250 m \*\*\* Fecha del levantamiento: marzo a octubre de 1997 \*\*\* Levantado por GEODATOS S.A.I.C. para la Gerencia de Exploraciones de CODELCO Chile.



Compilado en julio de 2002, Área Geofísica IGRM-SEGEMAR