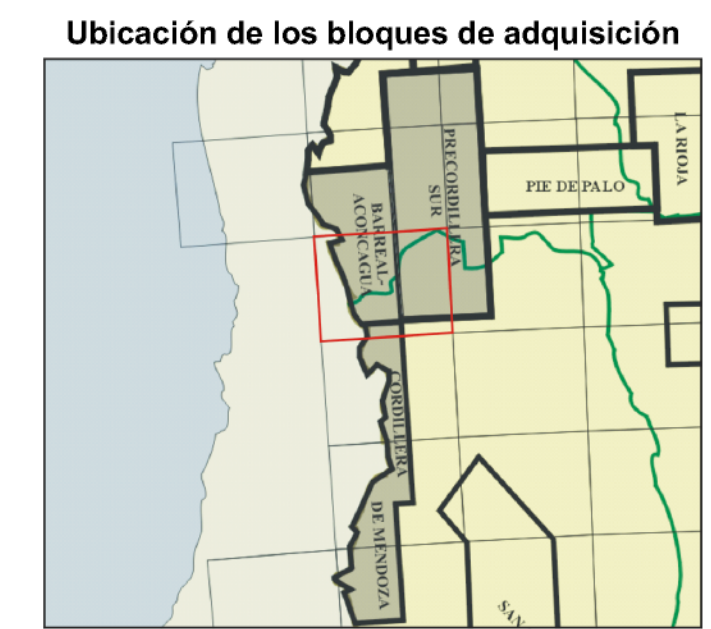
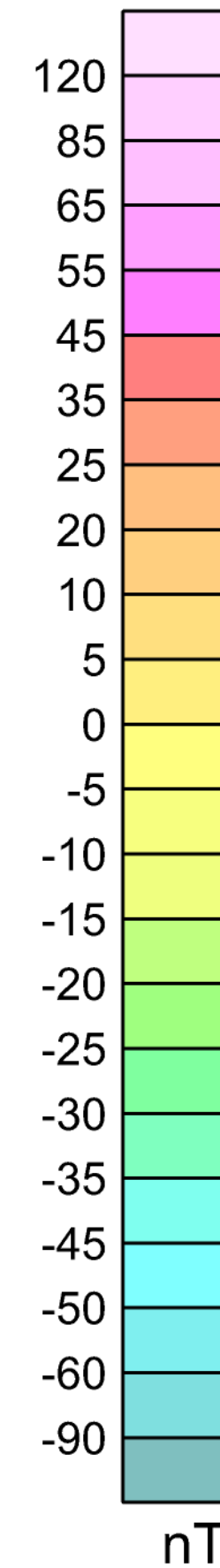
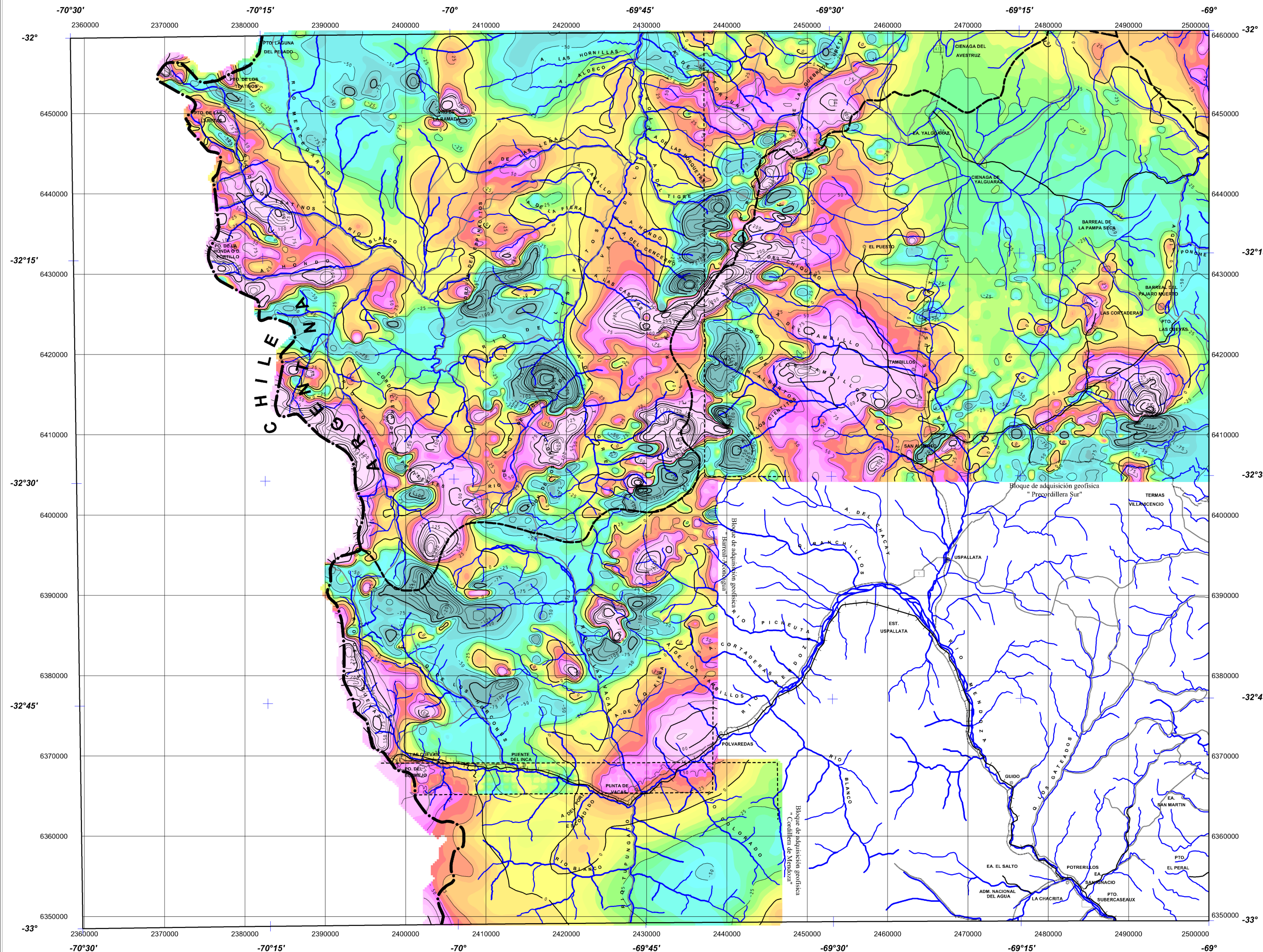


3369-I Cerro Aconcagua

Mapa de intensidad del campo magnético (TMI)

- removido el IGRF y nivelado -



ESPECIFICACIONES DEL LEVANTAMIENTO
 Bloque "Cordillera Sur" *** Extensión: 35.000 km lineales *** Puntos extremos: (A) -69°40'30"15"; (B) -69°30'30"15"; (C) -69°30'32"30"; (D) -69°40'32"30" *** Líneas de vuelo: N-S, espaciado: 1 km; Líneas de control: E-W, espaciado: 7,5 km *** Altitud nominal de vuelo: 150 m *** Posicionamiento: GPS diferencial CNR-STAR 3000 LRS *** Magnetómetro de vapor de cesio, precisión 0,001 nT *** Espectrómetro Explanium GR-20-2 (256 canales), con cristales de 8 y 33,8 l *** Avión: Piper PA 31-T *** Magnetómetro de base en San Juan y Jáchal *** Corrección de IGRF a la fecha del vuelo, valor medio de 2430nT *** Proyección original Gauss-Kruger faja 2 / Campo Inchauspe *** Malla de gridado original: 330m *** Fecha del levantamiento: octubre de 1998 a marzo de 1999 *** Levantado por Sial Geosistemas Inc. siguiendo las especificaciones técnicas fijadas por el SEGEMAR.

ESPECIFICACIONES DEL LEVANTAMIENTO
 Bloque "Barreal-Aconcagua" *** Extensión: 16.400 km lineales *** Puntos extremos: (A) Límite con Chile-31100; (B) -69°40'31'00"; (C) -69°40'32'50"; (D) Límite con Chile-32150 *** Líneas de vuelo: N-S, espaciado: 1 km; Líneas de control: E-W, espaciado: 1 km; *** Altitud nominal de vuelo: 150 m *** Posicionamiento: GPS diferencial TRIMBLE-4000SE CNR-STAR 3000 LRS, con receptor NOVATEL 551 de 12 canales *** Altimetría: ANI-133RADAR HERLEY-REGA 450M, ROSEMONT 1251M *** Magnetómetro Magnetómetro Scintrex CS2, Geométricos GRB22A de vapor de cesio, Estación de base sistema GEM GSM-19, con intervalo de muestreo de 0,1 s *** Espectrómetro: Explanium GR-200 myra gamma, con intervalo de muestreo de 1 s *** Sistema de videograbación VHS Video Color SONY DV-4500 *** Sistema de navegación PNAH-450 *** Avión: Piper PA-31T Cherokee II, a velocidad promedio de 270 km/h *** Proyección original UTM85S, WGS84 *** Gridado original 200m *** Procesoamiento efectuado por SEGEMAR: reproyección a Gauss-Kruger faja 2 Campo Inchauspe, recorte de la porción de información correspondiente a territorio argentino, gridado a malla 250 m, composición digital de grillas *** Fecha del levantamiento: mayo a junio de 2000, abril a junio de 2001, y enero a febrero de 2002 *** Levantado por Fugro Airborne Surveys, para SERNAGEOMIN y SEGEMAR en el marco del Proyecto MAP II.

ESPECIFICACIONES DEL LEVANTAMIENTO
 Bloque "Cordillera de Mendoza" *** Extensión: 18.300 km lineales *** Puntos extremos: (A) Límite con Chile-32149; (B) -69°34'32"49"; (C) -69°35'34"13"; (D) -69°44'34"33"; (E) -69°44'30"42"; (F) Límite con Chile-30441 *** Líneas de vuelo: N-S, espaciado: 1 km; Líneas de control: E-W, espaciado: 10 km *** Altitud de vuelo: bloques a altura constante a 5300 m s.n.m. y 5900 m s.n.m. *** Posicionamiento: GPS diferencial Scintrex-Navstar, con tarjeta Novatel 995R y tarjeta de tiempo real RTCM 104 de 12 canales *** Radar altimétrico: Terra TRA 3500TRI 40, precisión 2m, con intervalo de muestreo 0,1 s *** Magnetómetros de campo y base: Scintrex CS-2 de vapor de cesio, precisión 0,001 nT con intervalo de muestreo de 0,1 s *** Sistema de videograbación Scintrex VFD04, con lente gran angular y monitor Sony WatchmanVHS *** Sistema de adquisición de datos Datalogger P101 sobre plataforma PC-AT 486 *** Avión: Piper Navajo *** Magnetómetro de base en Margarita (Argentina), trasladado a San Fernando y Santiago (Chile), con intervalo de muestreo de 1 s *** Procesoamiento efectuado por GEODATOS: Correcciones de posición, variación magnética diurna, nivelación, micronivelación, deducción de una tendencia regional de primer orden, continuación descendente de 600 m del bloque occidental y filtrado paso bajo, compilación con datos aeromagnéticos preexistentes y bloque oriental, mediante continuaciones ascendentes, descendentes, registrados y filtrado, compilación, continuación ascendente de 1 km y gridado a malla 500 m, proyección UTM 19S, WGS84 *** Procesoamiento efectuado por SEGEMAR: reproyección a Gauss-Kruger faja 2 Campo Inchauspe, recorte de la porción de información correspondiente a territorio argentino, ajuste de líneas registradas y tramos inductantes, y simplificación del patrón de líneas de vuelo, conexión puntual de valores extremos, nivelación, micronivelación, generación de un canal de intensidad de tiempo magnético reducido al polo, gridado a malla 250 m *** Fecha del levantamiento: marzo a octubre de 1997 *** Levantado por GEODATOS S.A.I.C. para la Gerencia de Exploraciones de CODELCO Chile.



Compilado en julio de 2002, Área Geofísica IGRM-SEGEMAR