

ESPECIFICACIONES DEL LEVANTAMIENTO

KILOMETRAJE TOTAL: 41905 km
 VELOCIDAD PROMEDIO: 250 km/h
 DIRECCIÓN DE LAS LÍNEAS DE VUELO: 0° AZ
 ESPACIO ENTRE LAS LÍNEAS DE VUELO: 1000 m
 ESPACIO ENTRE LAS LÍNEAS DE CONTROL: 7500 m
 ALTITUD DE VUELO: 120 m (promedio)
 NAVIGACIÓN: GPS diferencial (en tiempo real)

INFORMACIÓN SOBRE LA CARTA

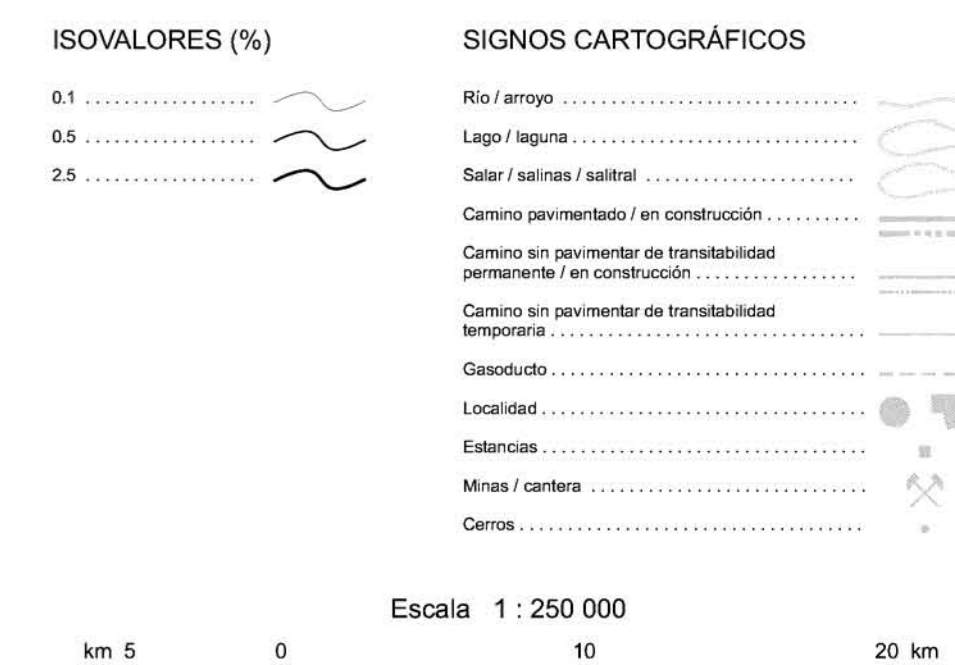
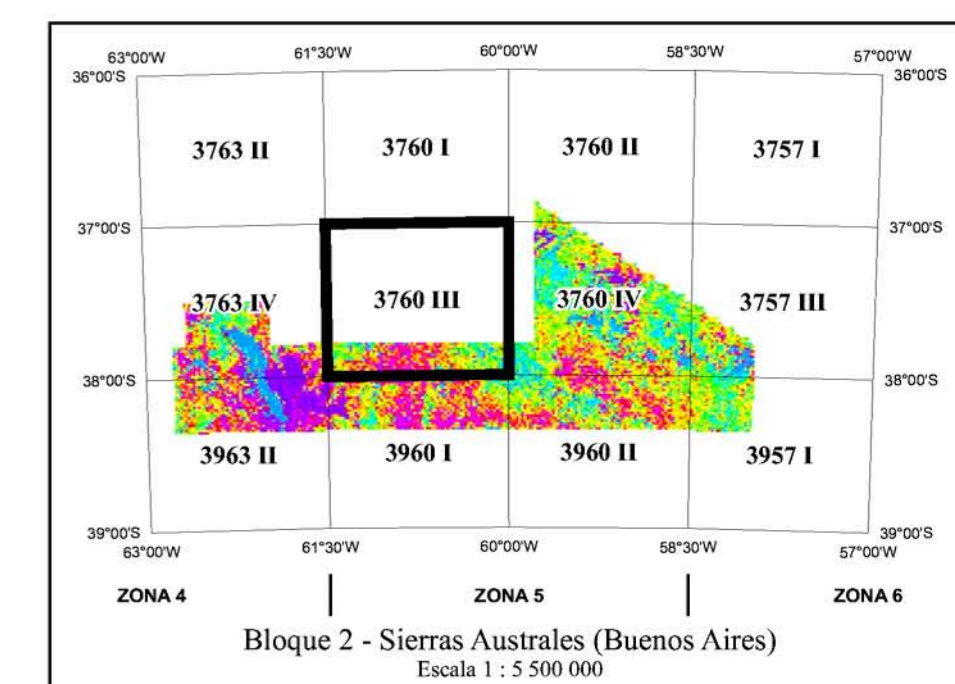
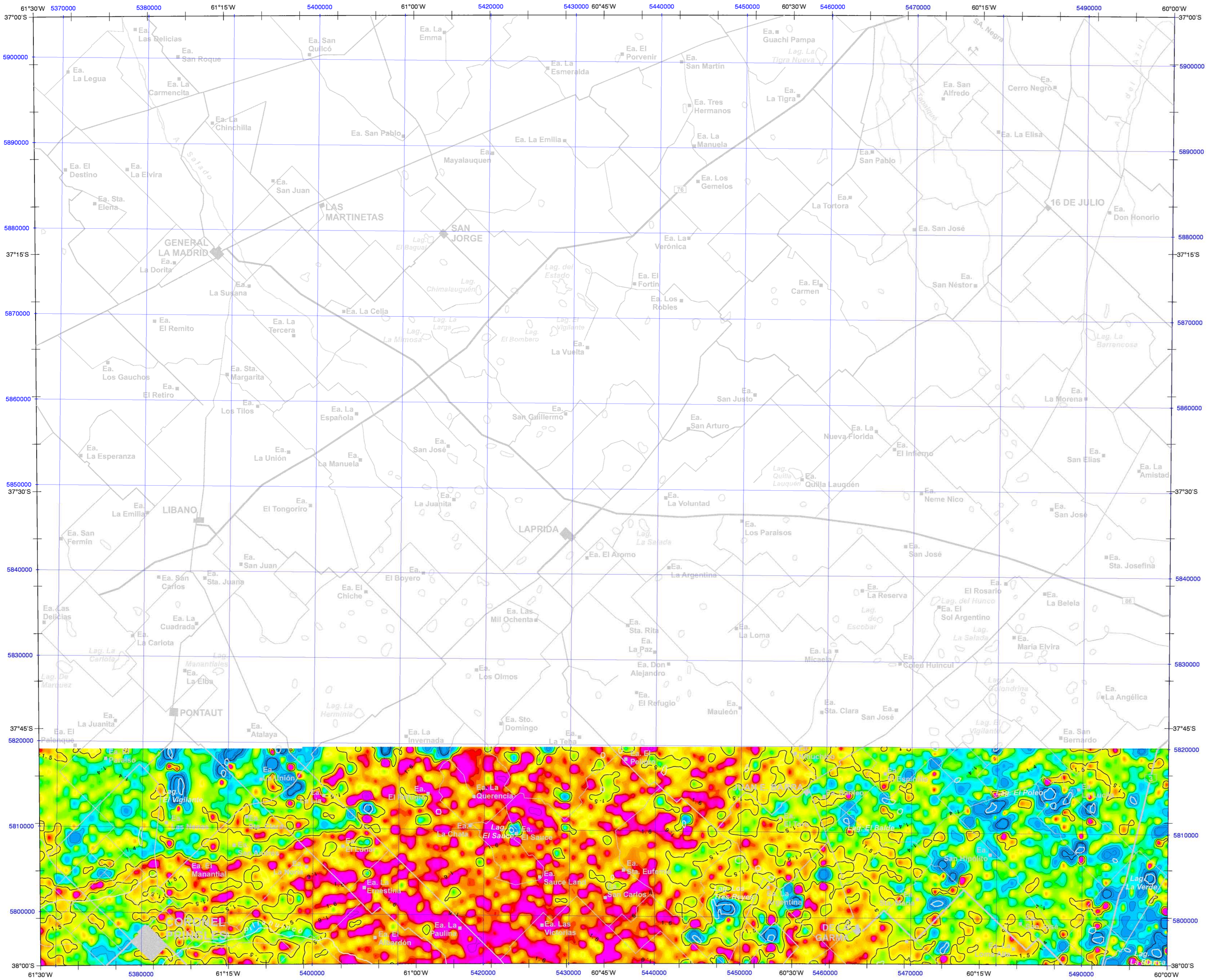
PROYECCIÓN: Gauss-Krüger
 ELIPSOIDE: Hayford Internacional
 DATUM: Campo Inchauspe
 MERIDIANO CENTRAL: 60° W
 EXCENTRICIDAD ESTE: 5500000 m
 EXCENTRICIDAD NORTE: 10002288.3 m
 TAMAÑO DE LA GRILLA: 200 m
 IGRF: Quitado basado en una altura variable y una fecha constante (08 de diciembre de 1998)

ESPECIFICACIONES DE LOS EQUIPOS DE NAVIGACIÓN

GPS: GPS diferencial - Novatel 561R, 12 canales - Omnistar 3000L
 Sistema de navegación Sander GPSNAV
 SISTEMA DE VIDEO: Cámara y grabadora de video VHS Panasonic

ESPECIFICACIONES DE LOS APARATOS

AVIÓN: Cessna Grand Caravan 208B, C-GSGY
 MAGNETÓMETRO: Geometrics G-822A, vapor de cesium
 ESTACIÓN DE BASE: Computadora de adquisición de datos, con receptor de GPS Novatel 561R (12 canales) y sensor magnético Geometrics G-822A
 ESPECTRÓMETRO: GR-420, Exploración rayos gamma
 RADAR ALTIMÉTRICO: TRT ERT-530A
 ALTIMETRO BAROMÉTRICO: Sensotec
 REGISTRO DIGITAL: Computadora de adquisición aerotransportada Sander ALAC



SUBSECRETARIA DE MINERIA DE LA NACION

SEGEMAR
 INSTITUTO DE GEOLOGIA Y RECURSOS MINERALES
 SERVICIO GEOLOGICO MINERO ARGENTINO

LEVANTAMIENTO GEOFISICO AEREO
 MAGNETOMETRIA Y ESPECTROMETRIA DE RAYOS GAMMA
 AREA SIERRAS AUSTRALES (BUENOS AIRES).
 PROYECTO PASMA

HOJA CORONEL PRINGLES 3760 III

POTASIO (%)

Escala:	1 : 250 000	Fecha de vuelo:	1998
Compilación:	1998		

Ejecución:
Sander Geophysics Limited
 260 Hunt Club Road
 Ottawa, Ontario, Canada
 K1V 1C1