

ESPECIFICACIONES DEL LEVANTAMIENTO

KILOMETRAJE TOTAL: 41905 km
 VELOCIDAD PROMEDIO: 250 km/h
 DIRECCIÓN DE LAS LINEAS DE VUELO: 0° AZ
 ESPACIO ENTRE LAS LINEAS DE VUELO: 1000 m
 ESPACIO ENTRE LAS LINEAS DE CONTROL: 7500 m
 ALTITUD DE VUELO: 120 m (promedio)
 NAVEGACIÓN: GPS diferencial (en tiempo real)
 INTERVALO DE MUESTREO: 0.1 s
 DATOS MAGNÉTICOS: 1 s

INFORMACIÓN SOBRE LA CARTA

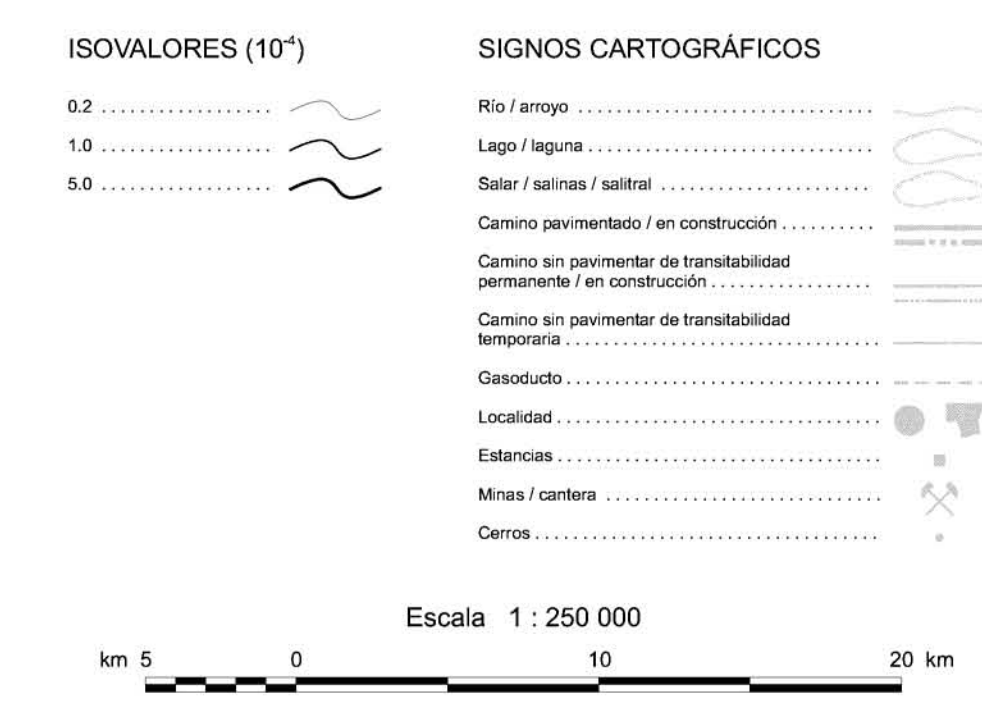
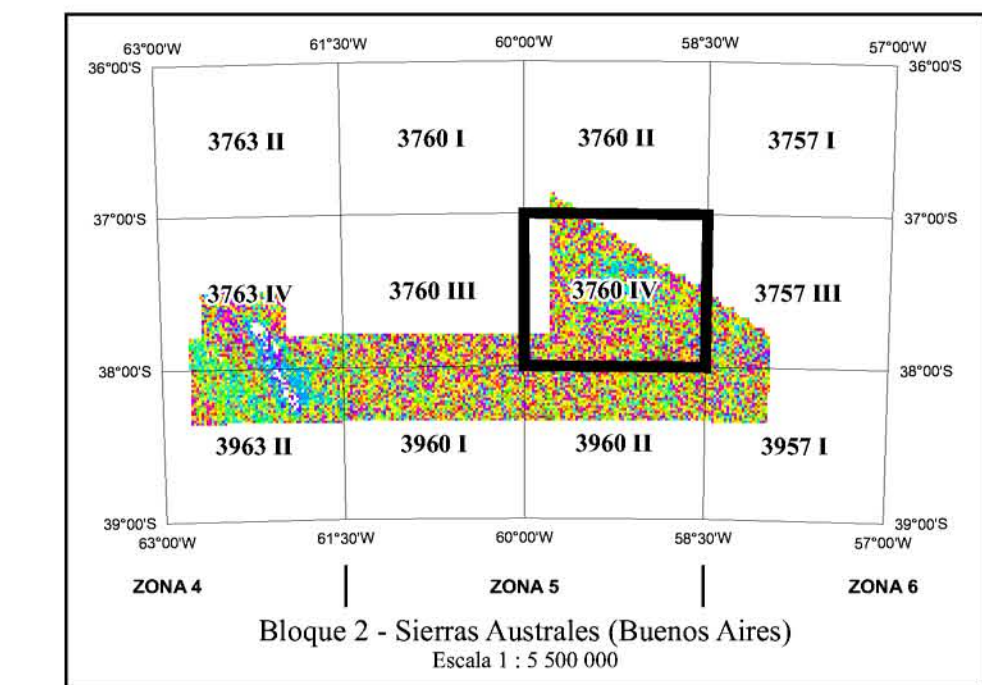
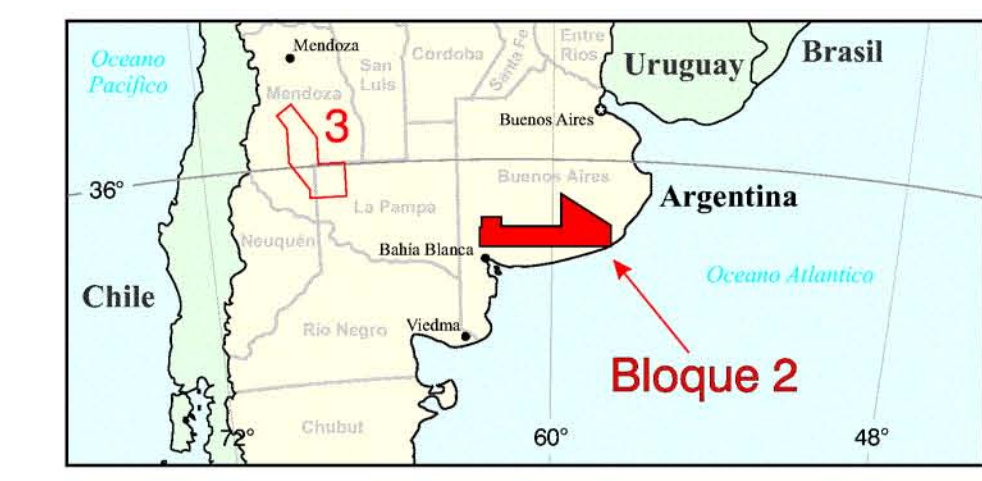
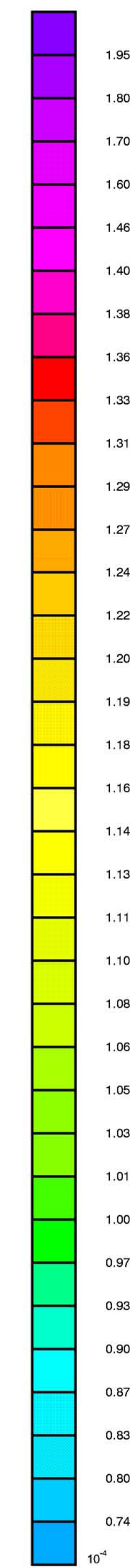
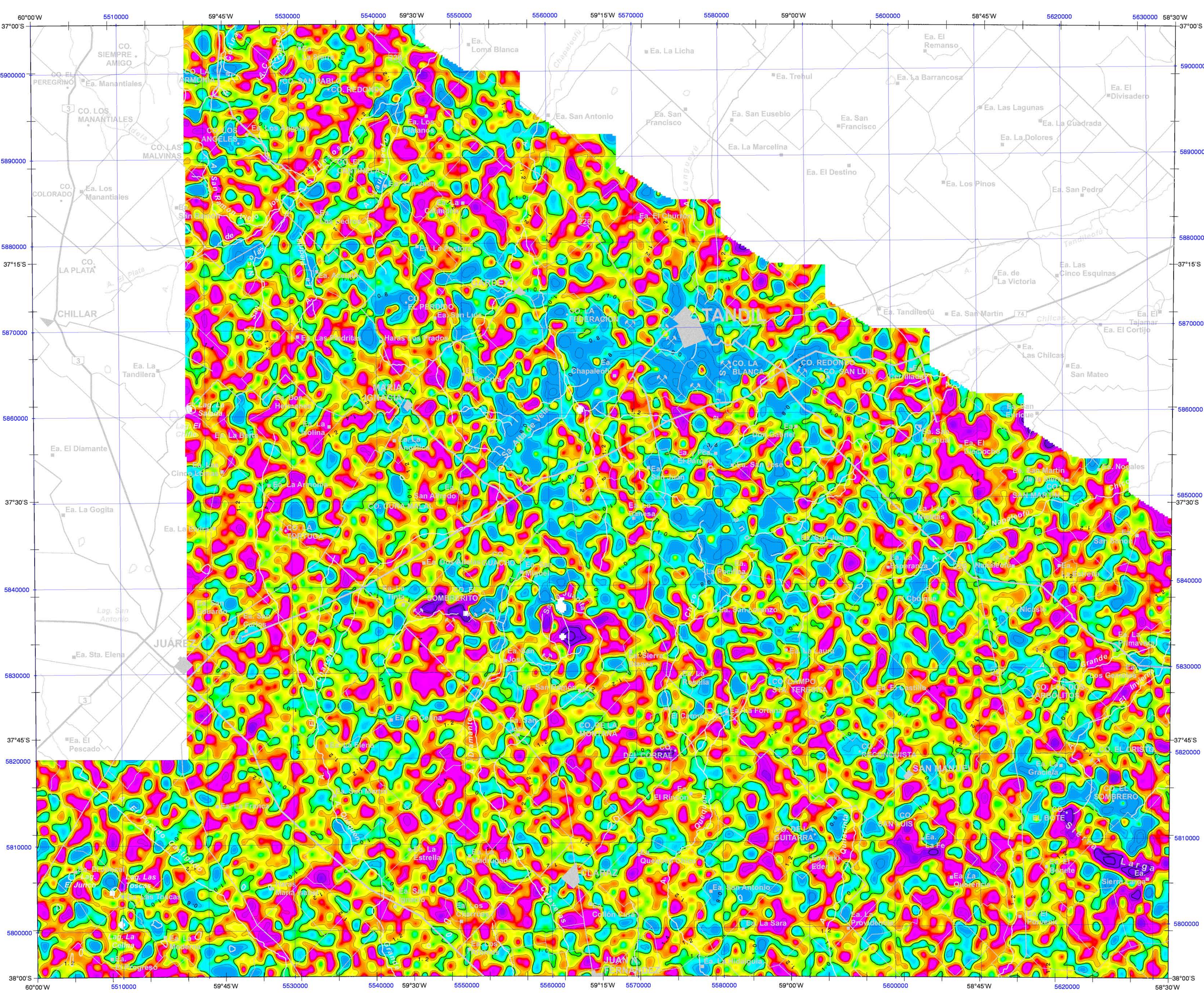
PROYECCIÓN: Gauss-Krüger
 ELIPSOIDE: Hayford International
 DATUM: Campo Inchauspe
 MERIDIANO CENTRAL: 60° W
 EXCENTRICIDAD ESTE: 5500000 m
 EXCENTRICIDAD NORTE: 1000288.3 m
 TAMAÑO DE LA GRILLA: 200 m
 Quedado basado en una altura variable y una fecha constante (08 de diciembre de 1998)

ESPECIFICACIONES DE LOS EQUIPOS DE NAVEGACIÓN

GPS: GPS diferencial - NovAtel 961R, 12 canales - Omistar 3000L
 SISTEMA DE VIDEO: Cámara y grabadora de video VHS Panasonic

ESPECIFICACIONES DE LOS APARATOS

AVIÓN: Cessna Grand Caravan 208B, C-GSGY
 MAGNETÓMETRO: Geometrics G-822A, vapor de cesium
 ESTACIÓN DE BASE: Computadora de adquisición de datos, con receptor de GPS NovAtel 961R (12 canales) y sensor magnético Geometrics G-822A
 ESPECTRÓMETRO: GR-820, Explanorium rayos gamma
 RADAR ALTIMÉTRICO: TRT ERT-530A
 ALTIMÉTRICO BAROMÉTRICO: Sensotec
 REGISTRO DIGITAL: Computadora de adquisición aerotransportada Sander ADAC



SUBSECRETARÍA DE MINERÍA DE LA NACIÓN

INSTITUTO DE GEOLOGÍA Y RECURSOS MINERALES
SEGEMAR
SERVICIO GEOLOGICO MINERO ARGENTINO

LEVANTAMIENTO GEOFÍSICO AÉREO
MAGNETOMETRÍA Y ESPECTROMETRÍA DE RAYOS GAMMA
ÁREA SIERRAS AUSTRALES (BUENOS AIRES).
PROYECTO PASMA

HOJA TANDIL 3760 IV

EQUIVALENTE URANIO / POTASIO (10⁴)

Escala:	1 : 250 000	Fecha de vuelo:	1998
Compilación:	1998		

Ejecución:
Sander Geophysics Limited
 260 Hunt Club Road
 Ottawa, Ontario, Canada
 K1V 1C1