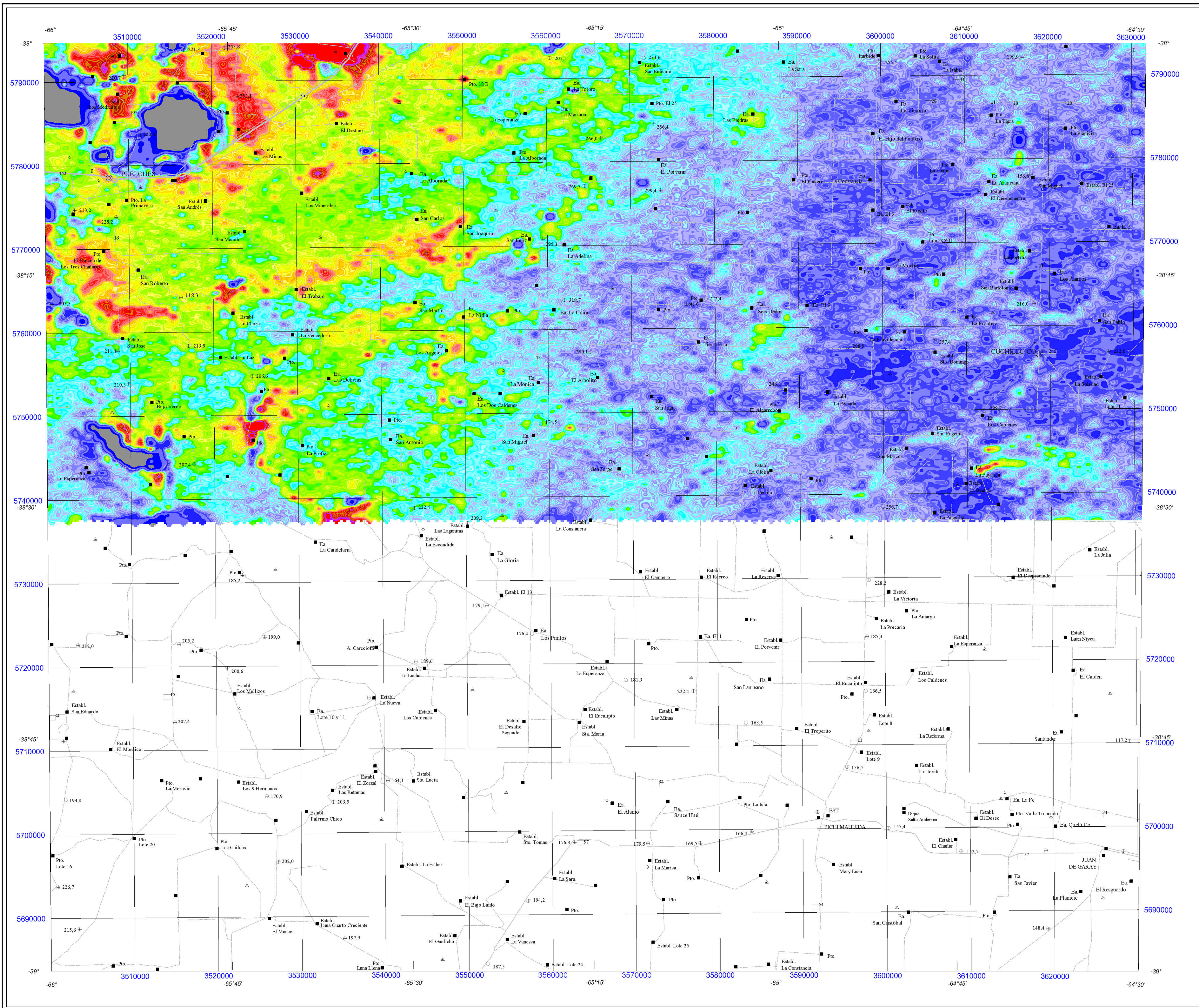


HOJA PUELCHES

3966 II



ESPECIFICACIONES DEL LEVANTAMIENTO

KILOMETRAJE TOTAL:	37066 Km
VELOCIDAD PROMEDIO:	222 Km/h
DIRECCIÓN DE LAS LINEAS DE VUELO:	0° AZ
ESPACIO ENTRE LAS LINEAS DE VUELO:	1000 m
ESPACIO ENTRE LAS LINEAS DE CONTROL:	7600 m
ALTITUD DE VUELO:	120 m
NAVEGACION:	GPS diferencial (en tiempo real)
INTERVALO DE MUESTREO:	
DATOS MAGNETICOS:	0.1 s
DATOS ESPECTROMETRICOS:	1 s

INFORMACIÓN SOBRE LA CARTA

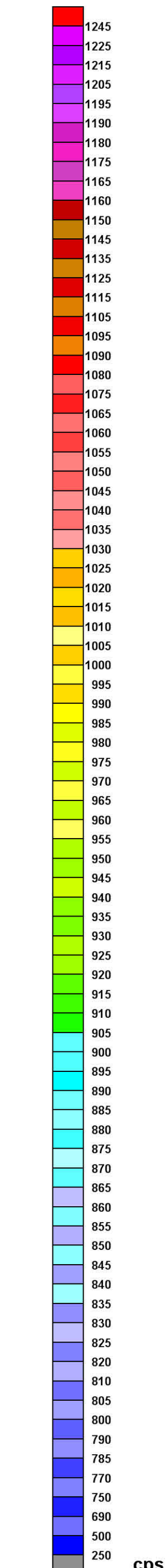
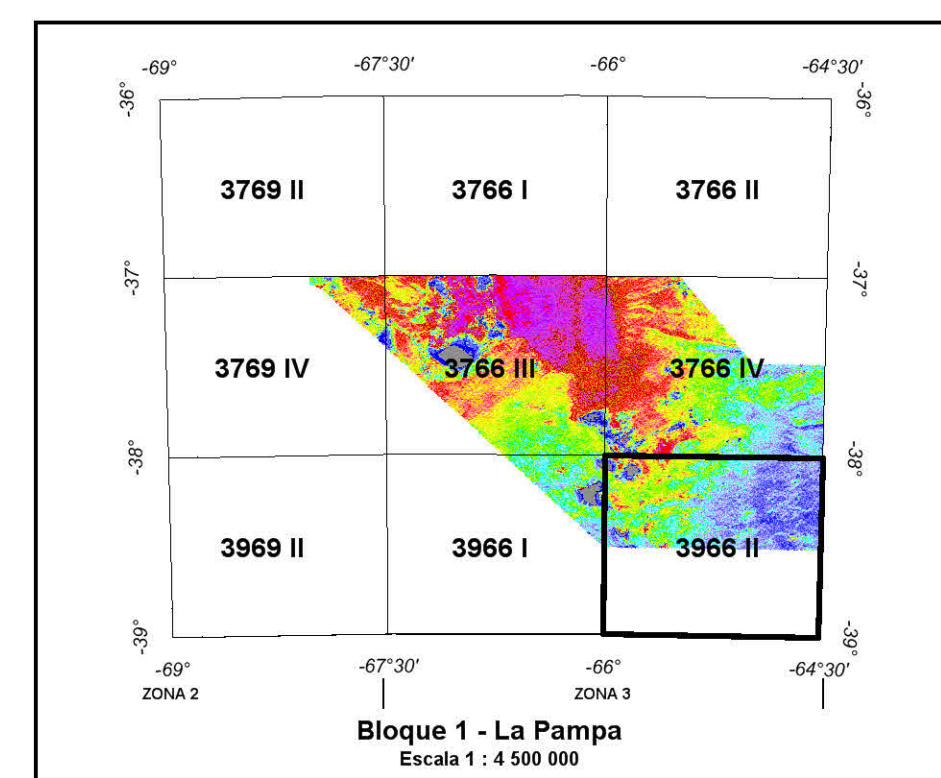
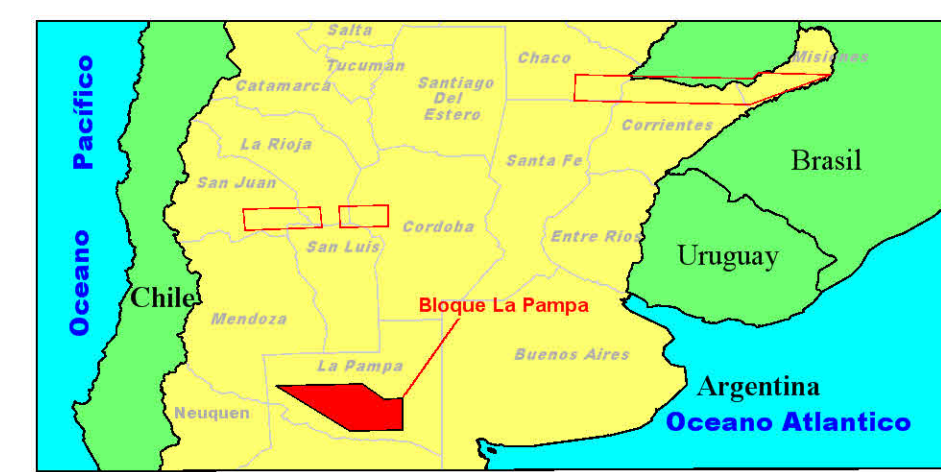
PROYECCION:	Gauss-Kruger
ELIPSOIDE:	Hayford International
DATUM:	Campo Inchausa
MERIDIANO CENTRAL:	66° W
EXCENTRICIDAD ESTE:	3600000 m
EXCENTRICIDAD NORTE:	10002288.3 m
TAMAÑO DE LA GRILLA:	200 m
IGRF:	Eliminado basado en elevación calculada a partir de datos GPS y fechas de cada vuelo

ESPECIFICACIONES DE LOS EQUIPOS DE NAVEGACION

GPS:	GPS diferencial - Novatel 961R
SISTEMA DE VIDEO:	Camara grabadora de video VHS Panasonic

ESPECIFICACIONES DE LOS APARATOS

AVION:	Piper PA-31-350 Navajo, LV-JXG
MAGNETOMETRO:	Scintrex CS-2 Optically Pumped Cesium Split Beam Sensor
ESTACION DE BASE:	GPS Novatel 781 (10 canales) Magnetometro GEM Systems Overhauser GSM-19W, Computador Laptop Compaq Exploranium GR-820
ESPECTROMETRO:	Terra TRAS500
RADAR ALTIMETRICO:	Rosemount
ALTIMETRO BAROMETRICO:	Rosemount
REGISTRO DIGITAL:	Minimag system



SIGNOS CARTOGRAFICOS

Rio / arroyo	
Lago / laguna	
Salar / salinas / salital	
Camino pavimentado / en construcción	
Camino sin Pavimentado de Transibilidad Temporal	
Camino sin Pavimentado de Transibilidad Permanente / en construcción	
Gasoductos	
Localidad	
Estancias	
Minas / cantera	
Cerros	

INSTITUTO DE GEOLOGIA Y RECURSOS MINERALES
SEGEMAR
 SERVICIO GEOLOGICO MINERO ARGENTINO

LEVANTAMIENTO GEOFISICO AEREO
 MAGNETOMETRIA Y ESPECTROMETRIA DE RAYOS GAMMA
 AREA LA PAMPA
 REPUBLICA ARGENTINA

HOJA PUELCHES 3966 II
CUENTAS TOTALES [cps]

Escala:	1 : 250 000	Fecha de vuelo:	2001
Compilación:	2001 - 2002		

5000 0 5000 10000 15000 metros
 Campo Inchausa / Argentina zona 3

FUGRO
 FLUGRO AIRBORNE SURVEYS

cps