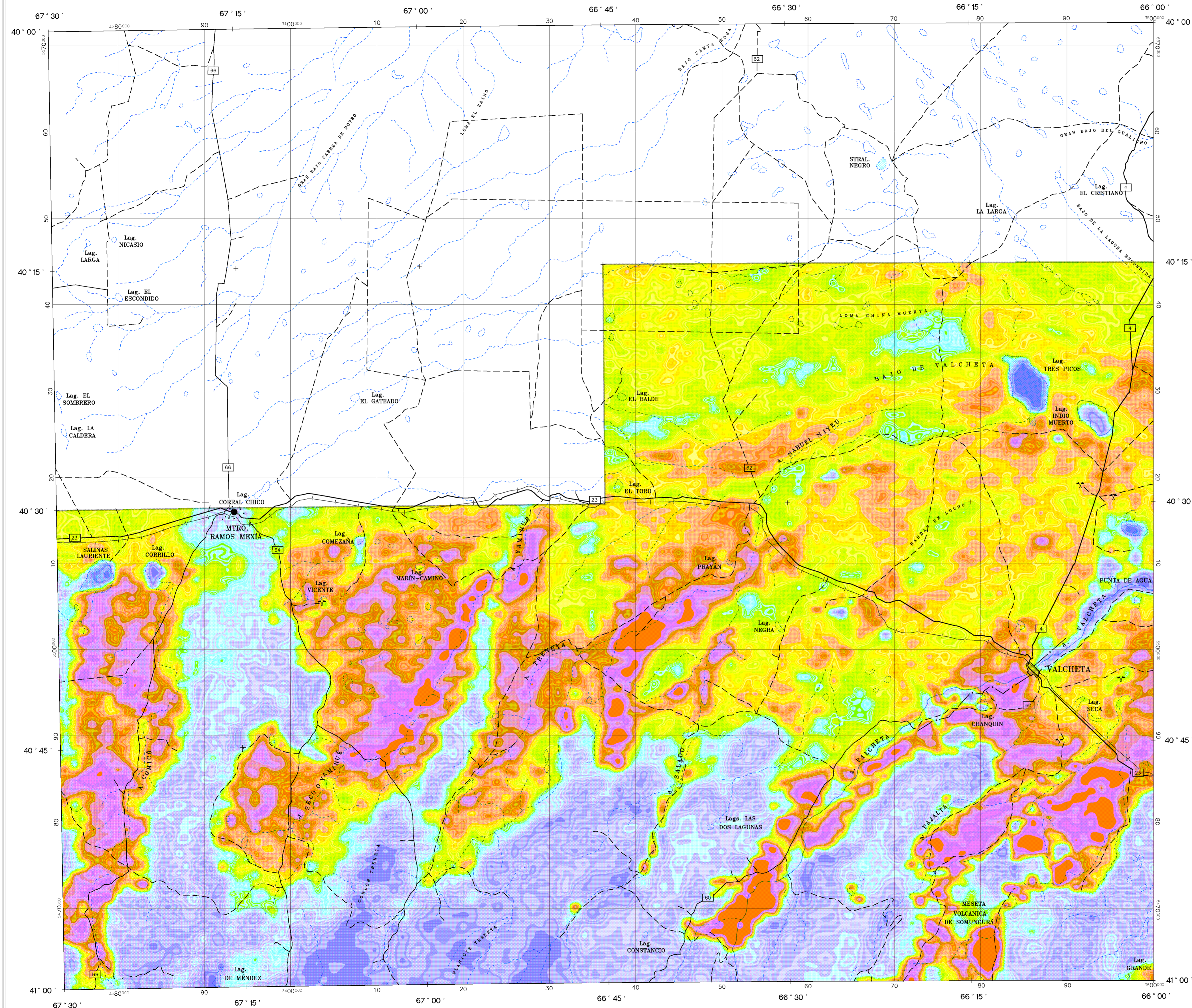
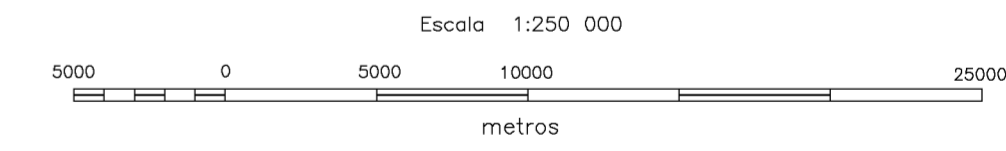
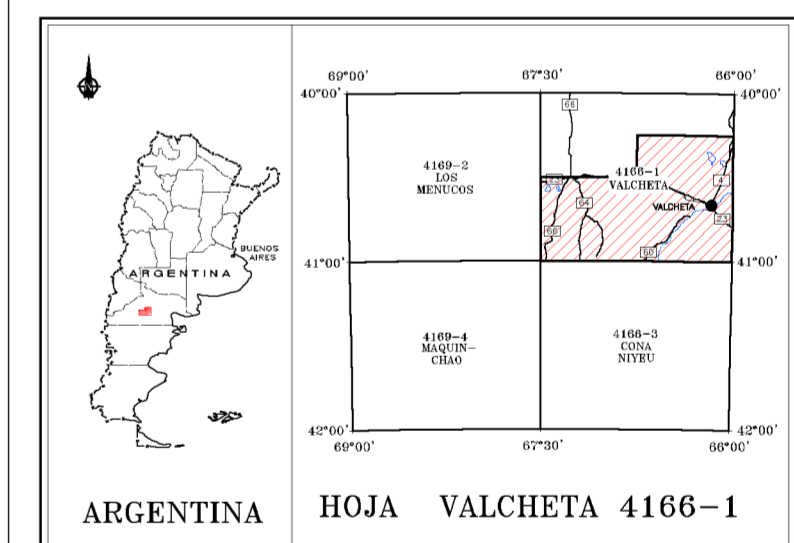
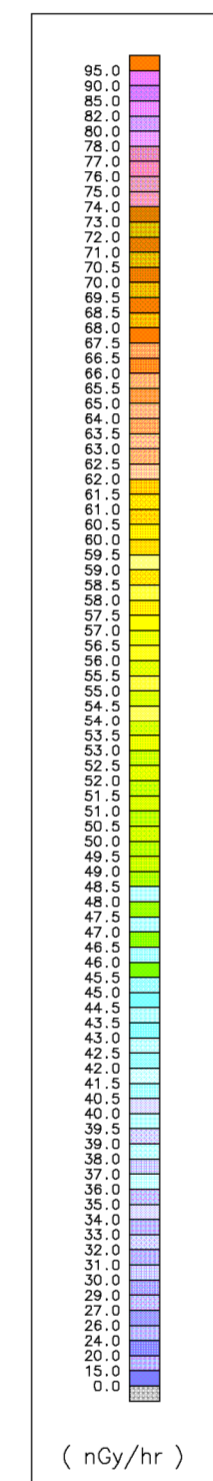


VALCHETA

HOJA VALCHETA 4166-1



ESPECIFICACIONES DEL LEVANTAMIENTO		ESPECIFICACIONES DE LOS EQUIPOS DE NAVEGACIÓN	
KILOMETRAJE TOTAL:	10900 km	GPS:	GPS DIFERENCIAL - TRIMBLE-4000SE - OMNI-STAR - 3000 LRB
VELOCIDAD PROMEDIO:	260 km/h		
DIRECCIÓN DE LAS LÍNEAS DE VUELO:	0° AZ		
ESPACIO ENTRE LAS LÍNEAS DE VUELO:	1000 m		
LÍNEAS DE CONTROL:	7500 m		
ALTIUD DE VUELO:	120 m		
NAVEGACIÓN:	GPS Y VIDEO COLOR		
INTERVALO DE MUESTREO:	0.1 s		
DATOS ESPECTROMÉTRICOS:	1 s		
ESPECIFICACIONES DE LOS APARATOS		INFORMACIÓN SOBRE LA CARTA	
AVIÓN:	PIPER PA-31T CHEYENNE EL C-GRHM	PROYECCIÓN:	TM, GAUSS-KRUGER
MAGNETÓMETRO:	SCINTREX CS2, MAGNETÓMETRO A VAPOR DE CESIUM	ELIPSOIDE:	HAYFORD INTERNACIONAL
ESTACIÓN DE BASE:	SISTEMA GEM GSM-19	DATUM:	CAMPO INCHAUSPE ARGENTINA
ESPECTRÓMETRO:	GR-820, EXPLORANILUM RAYOS GAMMA	MERIDIANO CENTRAL:	66° W
ALTIMETRO:	ANT-133	EXCENTRICIDAD ESTE:	3500000 m
REGISTRO DIGITAL:	PBAS 1000	EXCENTRICIDAD NORTE:	10002286.3 m
		CELDA DE LA CUADRÍCULA:	200 m





SUBSECRETARÍA DE MINERÍA DE LA NACIÓN



INSTITUTO DE GEOLOGÍA Y RECURSOS MINERALES
SEGEMAR
SERVICIO GEOLOGICO MINERO ARGENTINO

LEVANTAMIENTO GEOFÍSICO AÉREO MAGNETOMETRÍA Y ESPECTROMETRÍA DE RAYOS GAMMA ÁREA VALCHETA

HOJA VALCHETA 4166-1
INTENSIDAD DE LA DOSIS DE RADIACIÓN ABSORBIDA DEL AIRE NATURAL

Escala :	1:250 000	Nro. de Proyecto:	98A07-21	AIR1V250
Compilación :	2000	Fecha de vuelo:	1999	



SIAL Géosciences inc.