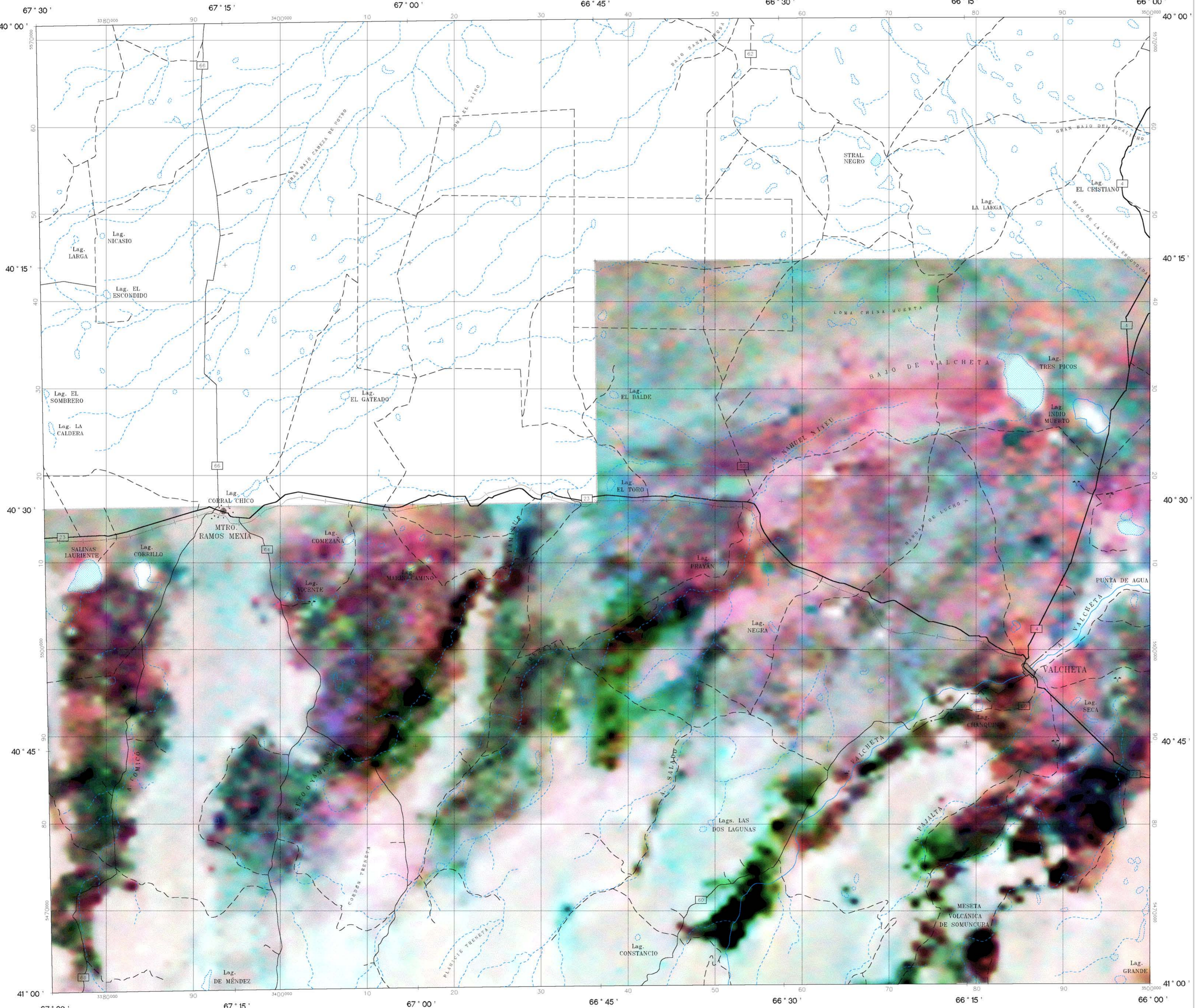


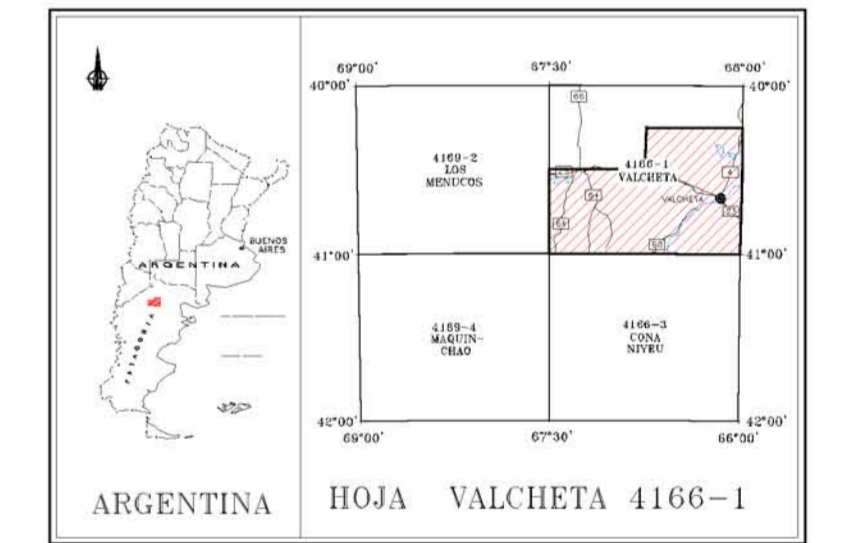
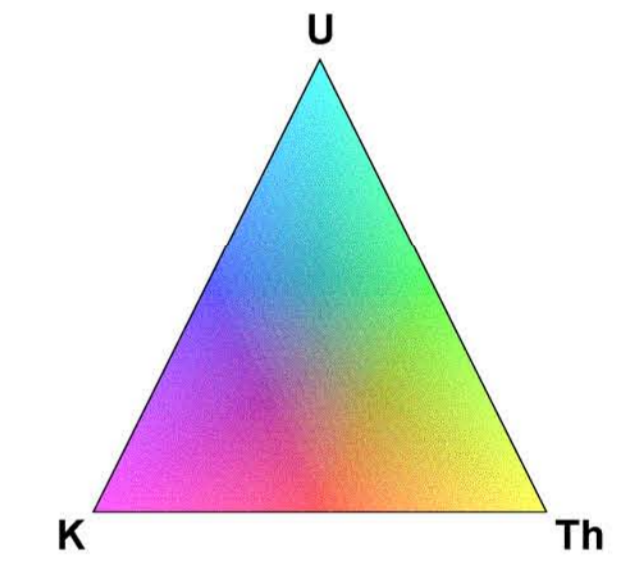
VALCHETA

HOJA VALCHETA 4166-1



ESPECIFICACIONES DEL LEVANTAMIENTO		ESPECIFICACIONES DE LOS EQUIPOS DE NAVEGACIÓN	
KILOMETRAJE TOTAL:	10900 km	GPS:	GPS DIFERENCIAL
VELOCIDAD PROMEDIO:	260 km/h		- TRIMBLE-4000SE
DIRECCIÓN DE LAS LÍNEAS DE VUELO:	0° AZ		- OMINI-STAR
ESPACIO ENTRE LAS LÍNEAS DE VUELO:	1000 m		3000 LRB
ESPACIO ENTRE LAS LÍNEAS DE CONTROL:	7500 m		CONSOLA DE NAVEGACIÓN
ALTIUD DE VUELO:	120 m		PIRAV-486
NAVEGACIÓN:	GPS Y VIDEO COLOR	CÁMARA:	VHS VIDEO COLOR
INTERVALO DE MUESTREO:	0.1 s		
DATOS MAGNÉTICOS:	1 a		
DATOS ESPECTROMÉTRICOS:	1 a		

ESPECIFICACIONES DE LOS APARATOS		INFORMACIÓN SOBRE LA CARTA	
AVIÓN:	PIPER PA-31T CHEYENNE II, C-GHRM	PROYECCIÓN:	TM. GAUSS-KRUGER
MAGNETÓMETRO:	SCINTREX CS2, MAGNETÓMETRO A VAPOR DE CESIUM	ELIPSOIDE:	HAYFORD INTERNATIONAL
ESTACIÓN DE BASE:	SISTEMA GEM GSM-19	DATUM:	CAMPO INCHAUSPE ARGENTINA
ESPECTROMETRO:	GR-220, EXPLORANUM RAYOS GAMMA	MERIDIANO CENTRAL:	66° W
ALTIMETRO:	ANT-133	EXCENTRICIDAD ESTE:	3500000 m
REGISTRO DIGITAL:	PDAS 1000	EXCENTRICIDAD NORTE:	10002288.3 m
		CELDA DE LA CUADRICULA:	200 m





SUBSECRETARÍA DE MINERÍA DE LA NACIÓN



SEGEMAR
SERVICIO GEOLOGICO MINERO ARGENTINO

LEVANTAMIENTO GEOFÍSICO AÉREO MAGNETOMETRÍA Y ESPECTROMETRÍA DE RAYOS GAMMA
ÁREA VALCHETA

HOJA VALCHETA 4166-1
MAPA DE ELEMENTOS RADIOACTIVOS TERNARIOS

Escala :	1:250 000	Nro. de Proyecto:	98A07-21	TER1V250
Compilación :	2000	Fecha de vuelo:	1999	



SIAL Géosciences inc.