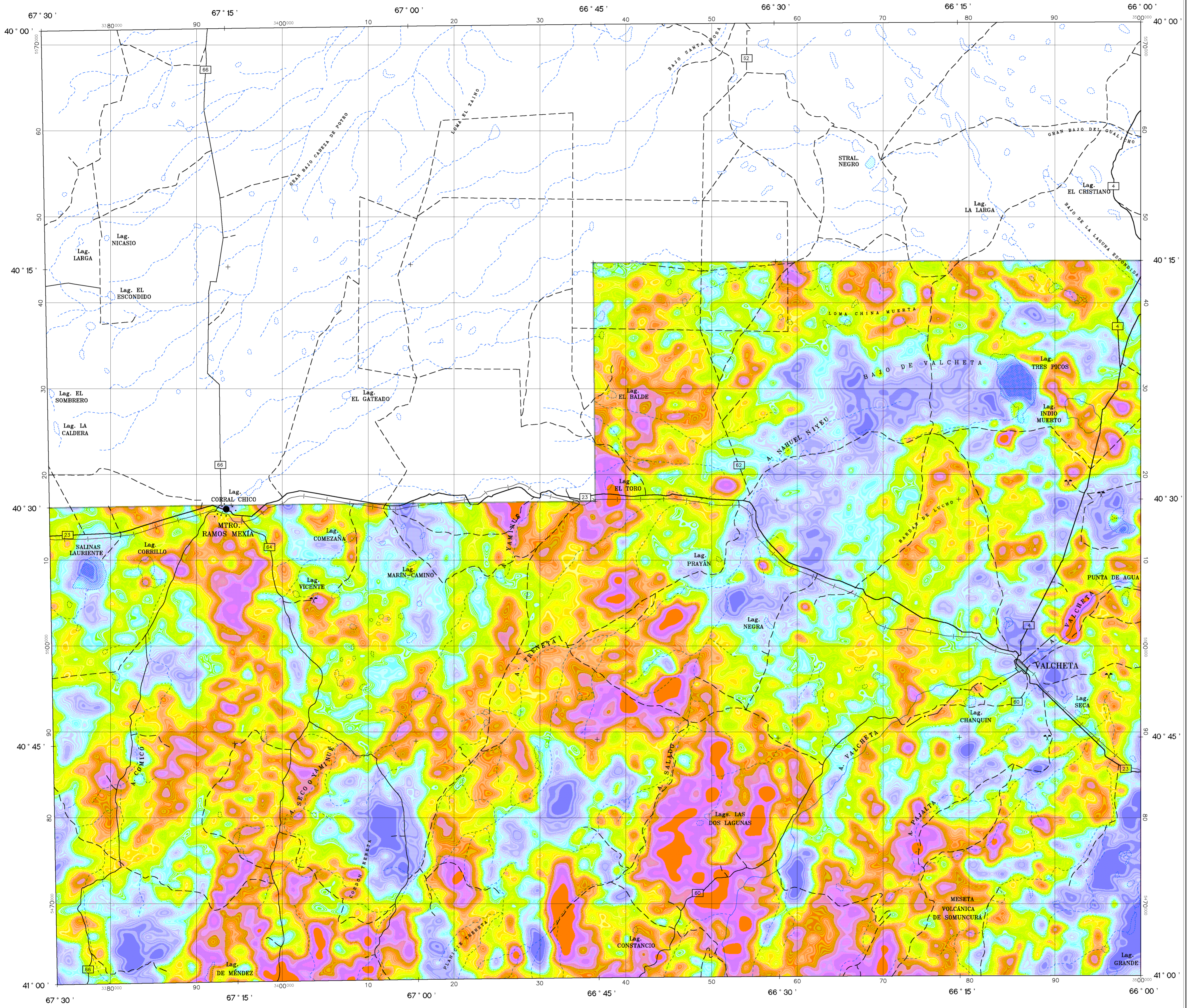


VALCHETA

HOJA VALCHETA 4166-1



ESPECIFICACIONES DEL LEVANTAMIENTO

KILOMETRAJE TOTAL: 10900 km
 VELOCIDAD PROMEDIO: 260 km/h
 DIRECCIÓN DE LAS LÍNEAS DE VUELO: 0° AZ
 ESPACIO ENTRE LAS LÍNEAS DE VUELO: 1000 m
 ESPACIO ENTRE LAS LÍNEAS DE CONTROL: 7500 m
 ALTUD DE VUELO: 120 m
 NAVEGACIÓN: GPS Y VIDEO COLOR
 INTERVALO DE MUESTREO: 0.1 s
 DATOS MAGNÉTICOS: 1 s
 DATOS ESPECTROMÉTRICOS: 1 s

ESPECIFICACIONES DE LOS APARATOS

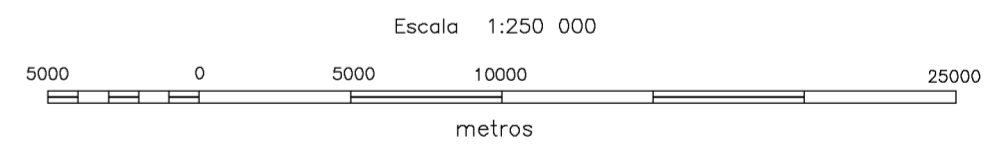
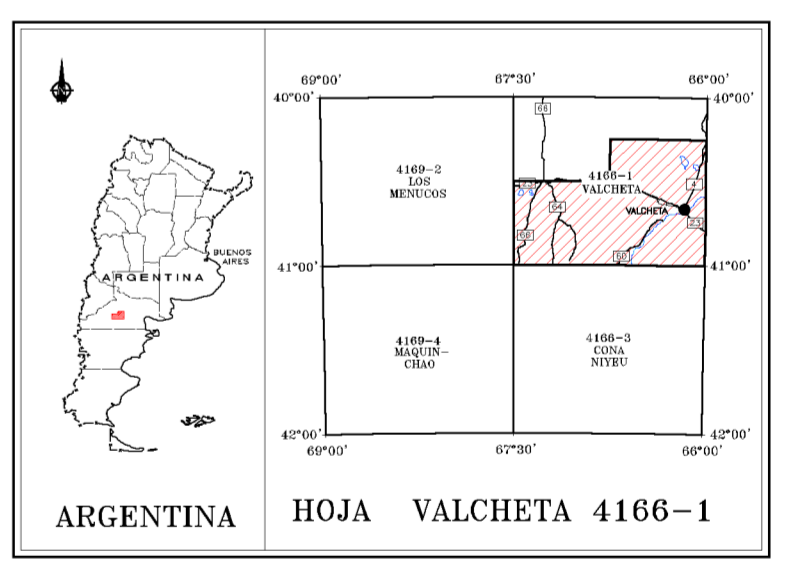
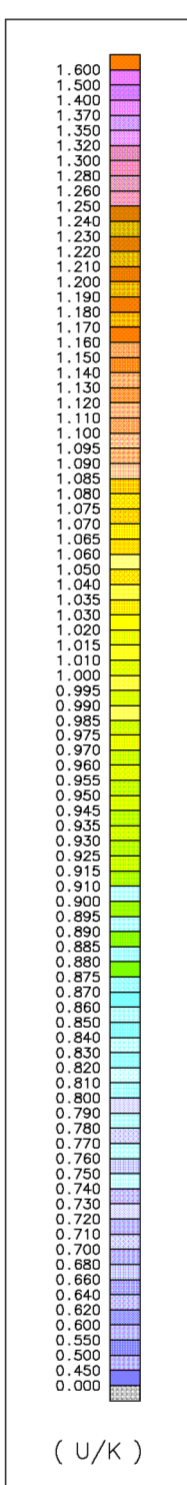
AVIÓN: PIPER PA-31T
 CHEYENNE II C-GRM
 MAGNETÓMETRO: SCINTREX C52
 MAGNETÓMETRO A VAPOR DE CESIUM
 SISTEMA GEM GSM-19
 GR-820, EXPLORANILUM
 RAYOS GAMMA
 ANT-133
 REGISTRO DIGITAL: PDAS 1000

ESPECIFICACIONES DE LOS EQUIPOS DE NAVEGACIÓN

GPS: GPS DIFERENCIAL
 TRIMBLE-4000SE
 OMNI-STAR
 3000 LRB
 CONSOLA DE NAVEGACIÓN
 PNAV-486
 CÁMARA: VHS VIDEO COLOR

INFORMACIÓN SOBRE LA CARTA

PROYECCIÓN: TM, GAUSS-KRUGER
 ELIPSOIDE: HAYFORD
 INTERNATIONAL
 DATUM: CAMPO INCHALUPE
 ARGENTINA
 MERIDIANO CENTRAL: 66° W
 EXCENTRICIDAD ESTE: 3500000 m
 EXCENTRICIDAD NORTE: 10002288.3 m
 CELDA DE LA CUADRÍCULA: 200 m



SUBSECRETARÍA DE MINERÍA DE LA NACION

INSTITUTO DE GEOLOGÍA Y RECURSOS MINERALES
SEGEMAR
 SERVICIO GEOLOGICO MINERO ARGENTINO

LEVANTAMIENTO GEOFÍSICO AÉREO MAGNETOMETRÍA Y ESPECTROMETRÍA DE RAYOS GAMMA ÁREA VALCHETA

HOJA VALCHETA 4166-1
 RATIO URANIO/POTASIO

Escala :	1:250 000	Nro. de Proyecto:	98A07-21
Compilación :	2000	Fecha de vuelo:	1999

SIAL Géosciences inc.