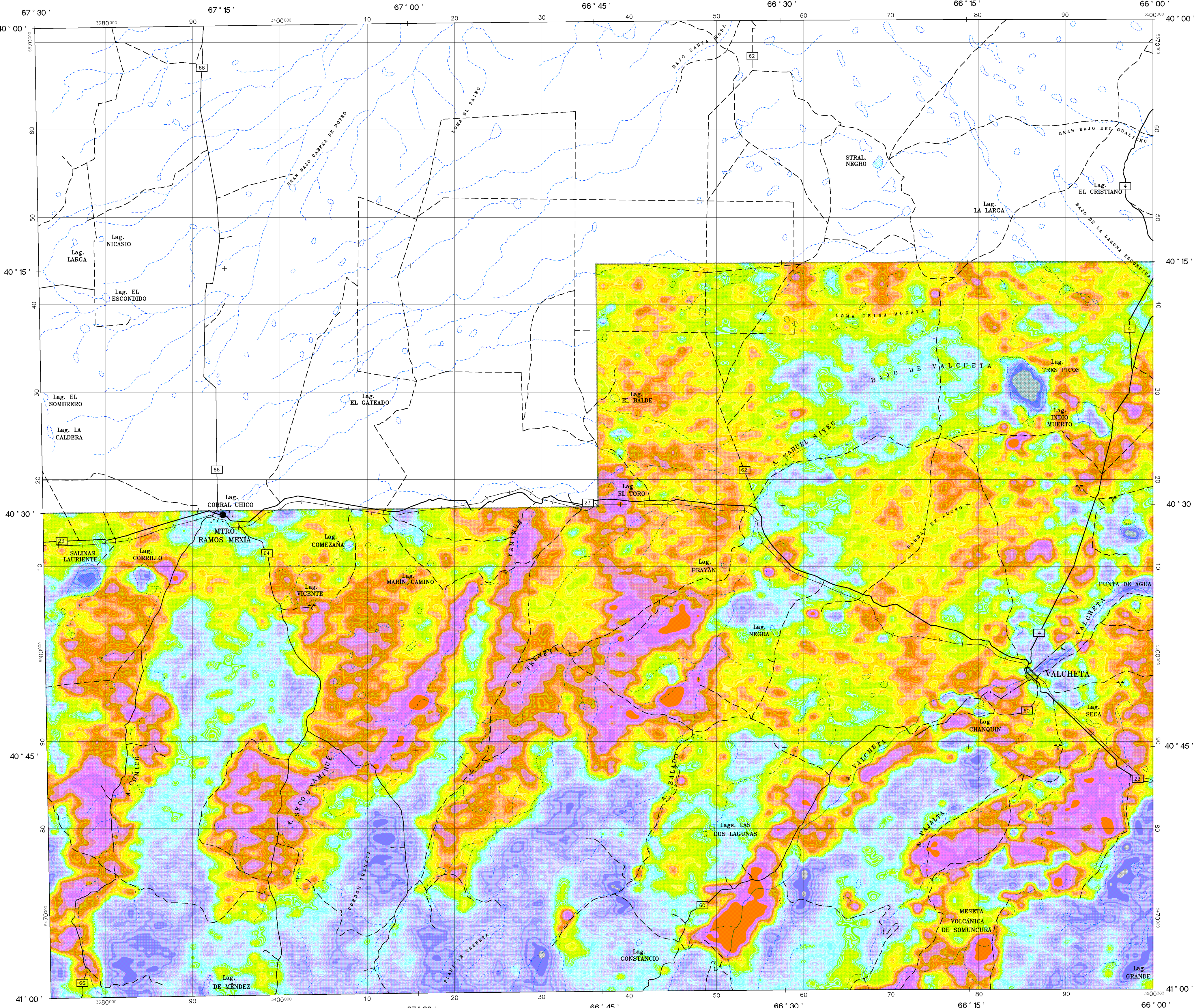
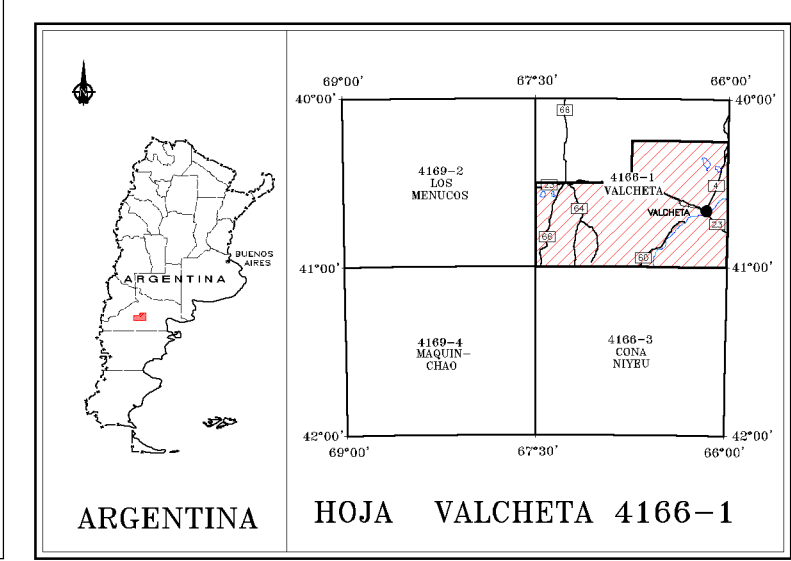
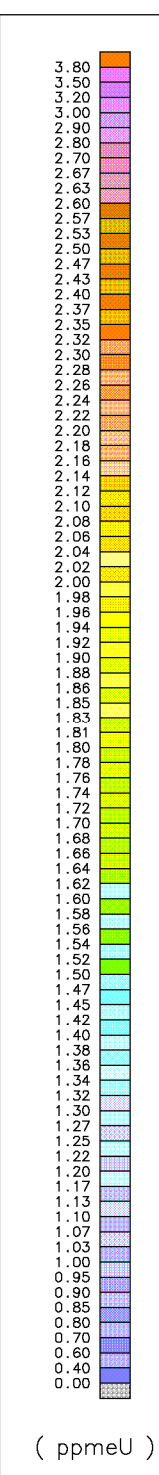


VALCHETA

HOJA VALCHETA 4166-1



ESPECIFICACIONES DEL LEVANTAMIENTO		ESPECIFICACIONES DE LOS EQUIPOS DE NAVEGACIÓN	
KILOMETRAJE TOTAL:	10900 km	GPS:	GPS DIFERENCIAL
VELOCIDAD PROMEDIO:	260 km/h		- TRIMBLE-4000SE
DIRECCIÓN DE LAS LÍNEAS DE VUELO:	0° AZ		- OMNI-STAR - 3000 LRB
ESPACIO ENTRE LAS LÍNEAS DE VUELO:	1000 m		CONSOLA DE NAVEGACIÓN PNAV-486
ALTIMETRO:	7500 m	CÁMARA:	VHS VIDEO COLOR
ALTIMETRO:	120 m		
INTERVALO DE MUESTREO:	0.1 s		
DATOS MAGNÉTICOS:	1 s		
DATOS ESPECTROMÉTRICOS:	1 s		
ESPECIFICACIONES DE LOS APARATOS		INFORMACIÓN SOBRE LA CARTA	
AVIÓN:	PIPER PA-31T	PROYECCIÓN:	TM, GAUSS-KRUGER
MAGNETÓMETRO:	CHEYENNE II, C-GHRM	ELIPSOIDE:	HAYFORD
	SCINTREX CS2	DATUM:	INTERNATIONAL
	VAPOR DE CESIUM		CAMPO INCHAUSPE ARGENTINA
ESTACIÓN DE BASE:	SISTEMA GEM GSM-19	MERIDIANO CENTRAL:	66° W
ESPECTRÓMETRO:	GR-820, EXPLORANUM	EXCENTRICIDAD ESTE:	3500000 m
	RAYOS GAMMA	EXCENTRICIDAD NORTE:	10002288.3 m
ALTIMETRO:	ANT-133		
REGISTRO DIGITAL:	PDAS 1000	CELDA DE LA CUADRÍCULA:	200 m



Escala 1:250 000  
5000 0 5000 10000 25000 metros



**SUBSECRETARÍA DE MINERÍA DE LA NACIÓN**



**INSTITUTO DE GEOLOGÍA Y RECURSOS MINERALES**  
**SEGEMAR**  
SERVICIO GEOLOGICO MINERO ARGENTINO

LEVANTAMIENTO GEOFÍSICO AÉREO MAGNETOMETRÍA Y ESPECTROMETRÍA DE RAYOS GAMMA ÁREA VALCHETA

HOJA VALCHETA 4166-1  
EQUIVALENTE DE URANIO

Escala :	1:250 000	Nro. de Proyecto:	98A07-21	CUR1V250
Compilación :	2000.	Fecha de vuelo:	1999	

 **SIAL Géosciences inc.**