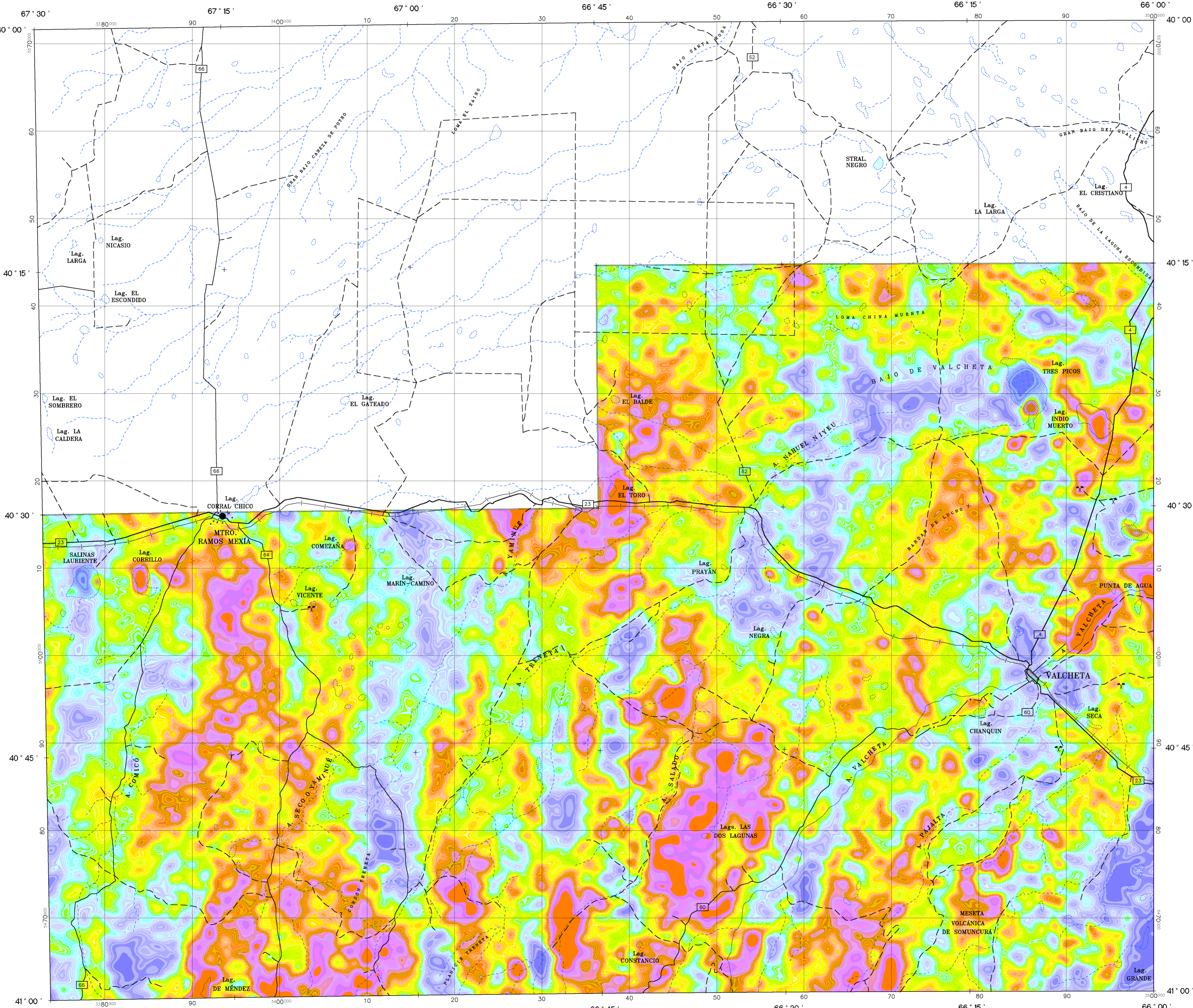


# VALCHETA

# HOJA VALCHETA 4166-1



### ESPECIFICACIONES DEL LEVANTAMIENTO

KILOMETRAJE TOTAL: 10900 km  
 VELOCIDAD PROMEDIO: 260 km/h  
 DIRECCIÓN DE LAS LÍNEAS DE VUELO: 0° Az  
 ESPACIO ENTRE LAS LÍNEAS DE VUELO: 1000 m  
 ESPACIO ENTRE LAS LÍNEAS DE CONTROL: 7500 m  
 ALTITUD DE VUELO: 120 m  
 NAVEGACIÓN: GPS Y VIDEO COLOR  
 INTERVALO DE MUESTREO: 0.1 s  
 DATOS MAGNÉTICOS: 1 s  
 DATOS ESPECTROMÉTRICOS: 1 s

### ESPECIFICACIONES DE LOS EQUIPOS DE NAVEGACIÓN

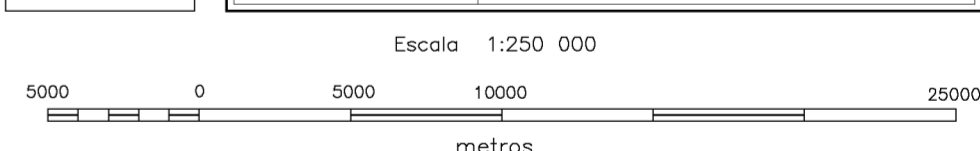
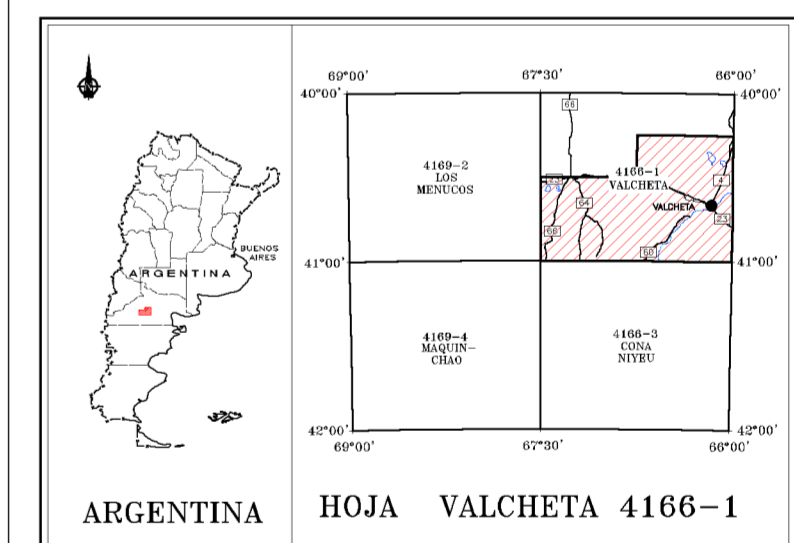
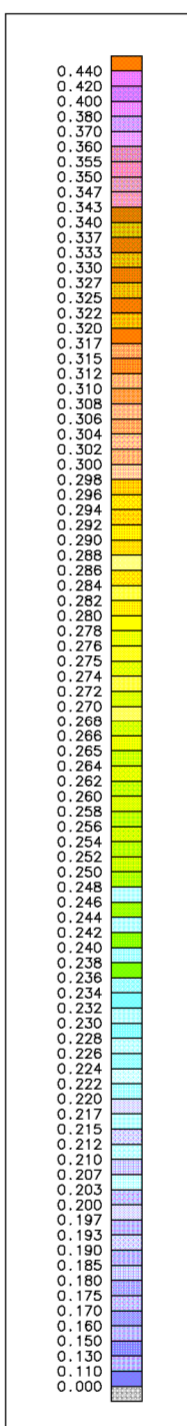
GPS: GPS DIFERENCIAL  
 - TRIMBLE-4000SE  
 - OMNI-STAR - 3000 LRB  
 CONSOLA DE NAVEGACIÓN: PNAV-486  
 CÁMARA: VHS VIDEO COLOR

### ESPECIFICACIONES DE LOS APARATOS

AVIÓN: PIPER PA-31T  
 CHEYENNE EL C-GRHM  
 MAGNETÓMETRO: SCINTREX CS2  
 MAGNETÓMETRO A VAPOR DE CESIUM  
 ESTACIÓN DE BASE: SISTEMA GEM GSM-19  
 ESPECTRÓMETRO: GR-820, EXPLORANUM  
 RAYOS GAMMA  
 ANT-133  
 REGISTRO DIGITAL: PDS 1000

### INFORMACIÓN SOBRE LA CARTA

PROYECCIÓN: TM, GAUSS-KRUGER  
 ELIPSOIDE: HAYFORD  
 INTERNACIONAL  
 DATUM: CAMPO INCHAUSPE  
 ARGENTINA  
 MERIDIANO CENTRAL: 66° W  
 EXCENTRICIDAD ESTE: 3500000 m  
 EXCENTRICIDAD NORTE: 10002286.3 m  
 CELDA DE LA CUADRÍCULA: 200 m



LEVANTAMIENTO GEOFÍSICO AÉREO MAGNETOMETRÍA  
 Y ESPECTROMETRÍA DE RAYOS GAMMA  
 ÁREA VALCHETA  
 HOJA VALCHETA 4166-1  
 RATIO URANIO/TORIO

Uths5A250		
Escala : 1:250 000	Nro. de Proyecto: 98A07-21	UTH1V250
Compilación : 2000	Fecha de vuelo: 1999	

