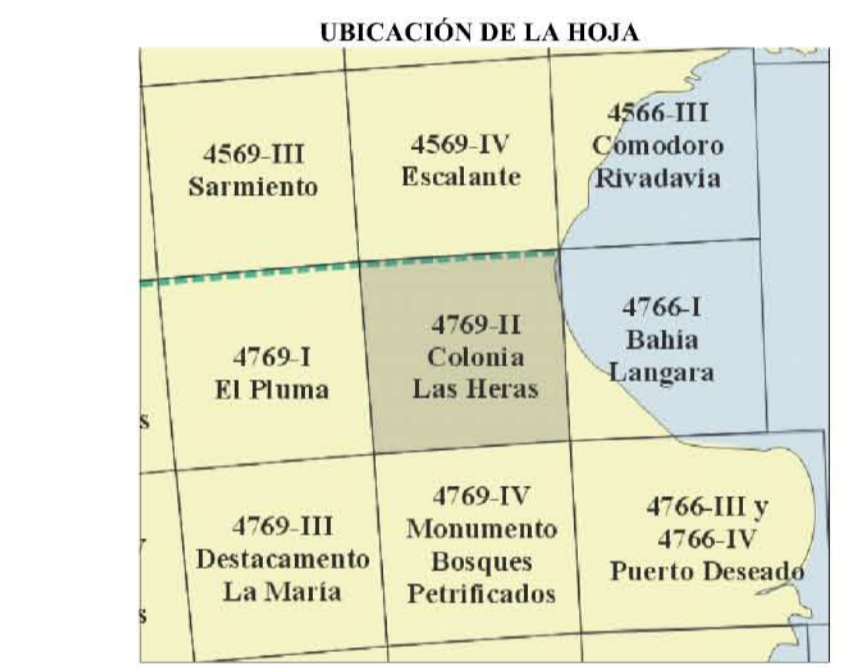
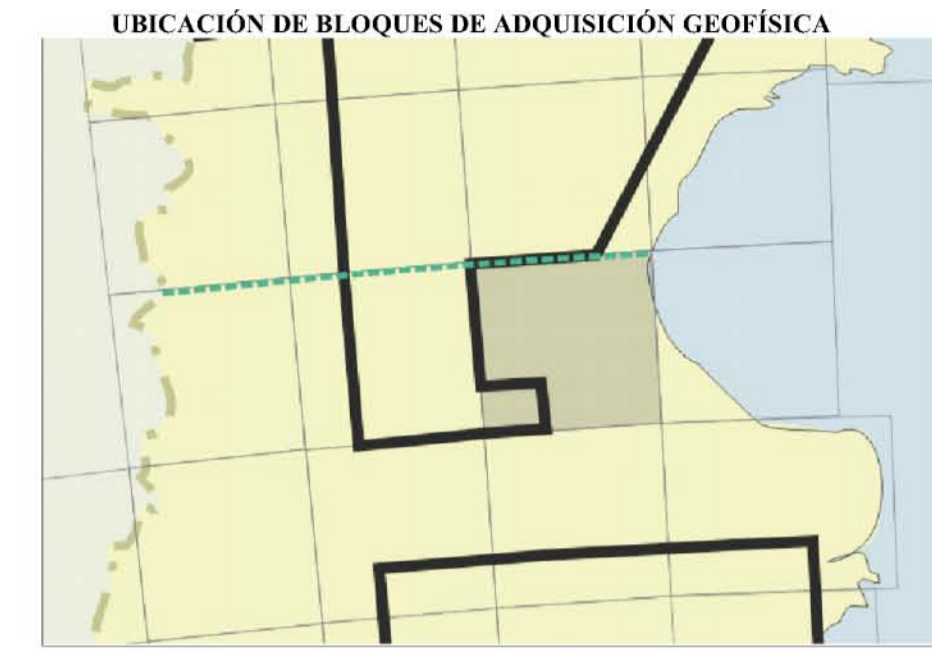
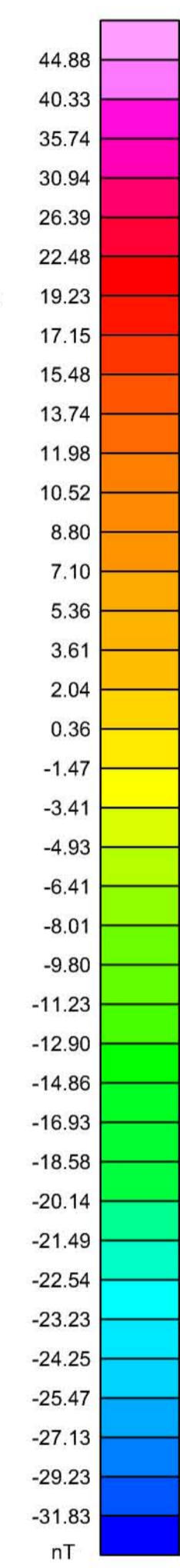
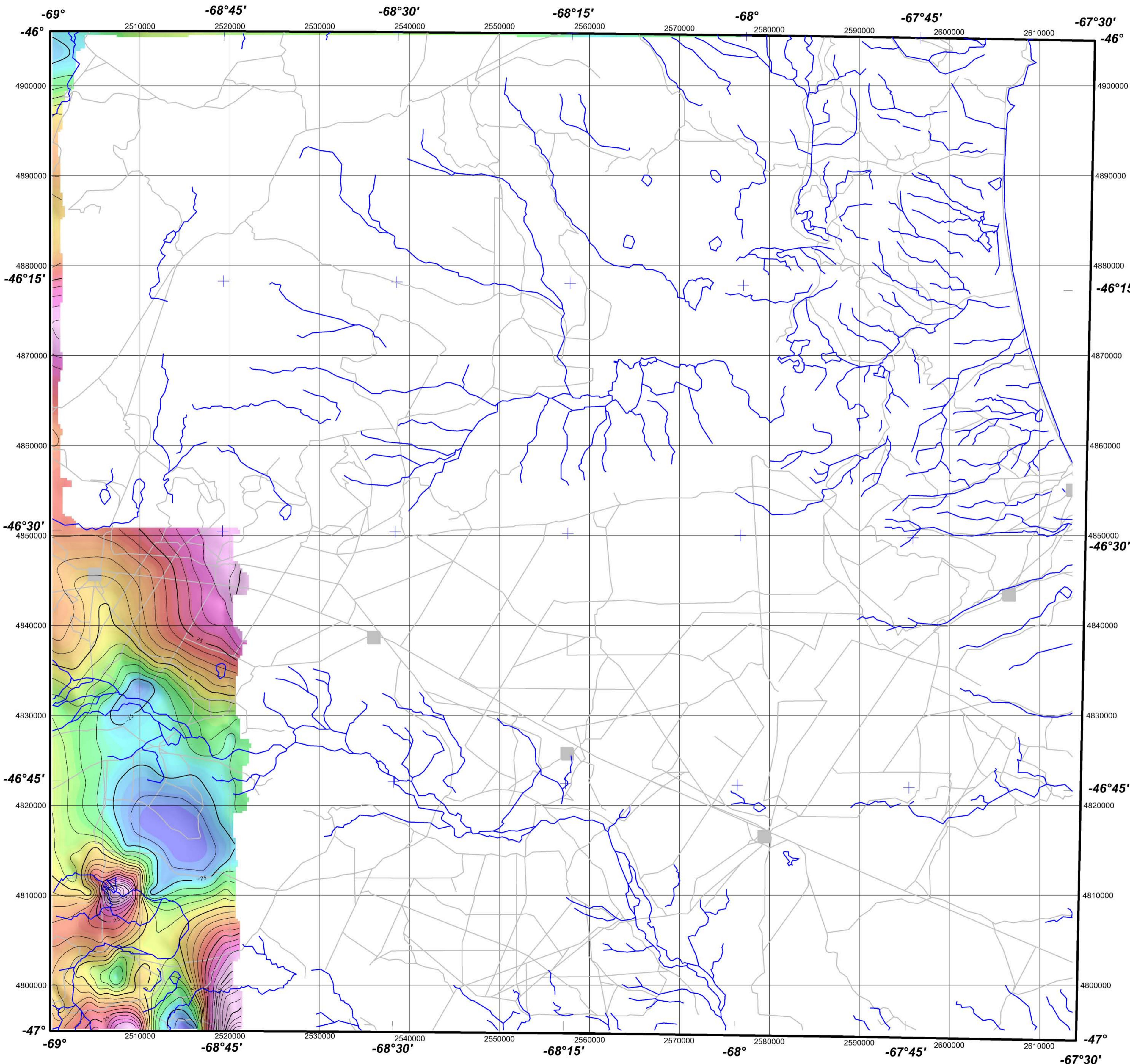


# 4769-II Colonia Las Heras

## Intensidad del campo magnético (TMI) -residual-



**ESPECIFICACIONES DEL LEVANTAMIENTO**

Bloque "Chubut Central" \*\*\* Extensión: 100.000 km lineales \*\*\* Puntos extremos: (A) -42°00' / -70°00'; (B) -47°00' / -70°00'; (C) -47°00' / -68°43'; (D) -46°30' / -68°43'; (E) -46°30' / -69°00'; (F) -46°00' / -69°00'; (G) -46°00' / -68°00'; (H) -44°30' / -66°47'; (I) -44°30' / -67°00'; (J) -43°00' / -67°00'; (K) -43°00' / -68°00'; (L) -42°00' / -68°00' \*\*\* Líneas de vuelo: E-W, espaciamiento: 1 km \*\*\* Altitud nominal de vuelo: 400 pies \*\*\* Posicionamiento: mosaicos de fotografías aéreas a escala 1:60.000 \*\*\* Magnetómetro de precesión nuclear, con intervalos de muestreo de 1 s \*\*\* Corrección de IGRF a la fecha del vuelo, valor medio de 2903 nT \*\*\* Proyección original Gauss-Krüger faja 2 / Campo Inchauspe \*\*\* Malla de grilla original: 250m \*\*\* Fecha del levantamiento: 1978 \*\*\* Levantado por C.N.E.A. Posteriormente I.A.E.A. contrató a PGW para la conversión de los datos originales, sobre soporte de 98 cintas magnéticas a formato digital, su edición y procesamiento.

