

CARTA GEOLOGICA DE LA REPUBLICA ARGENTINA

ESCALA 1:100.000

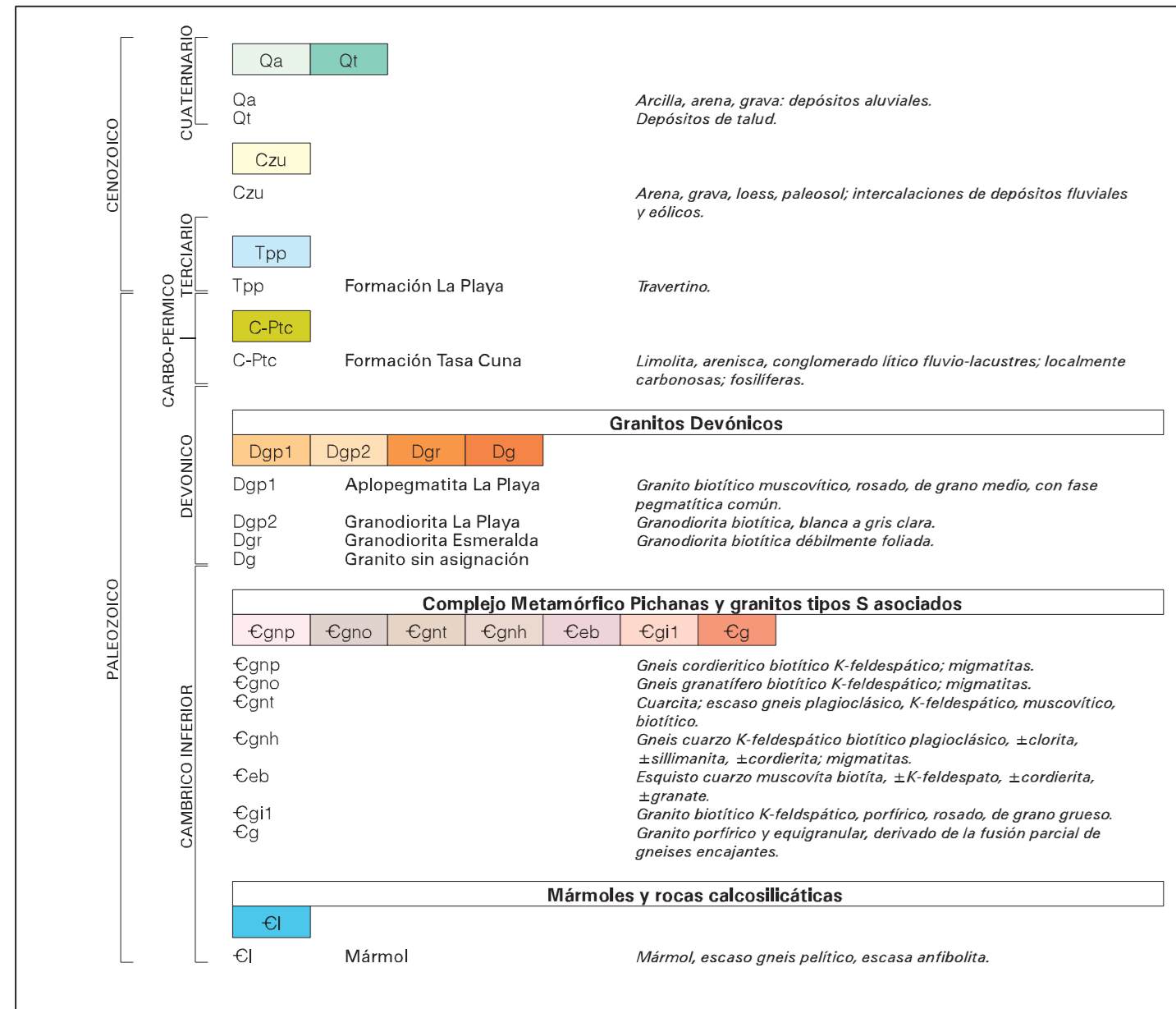
HOJA GEOLOGICA

3166-17

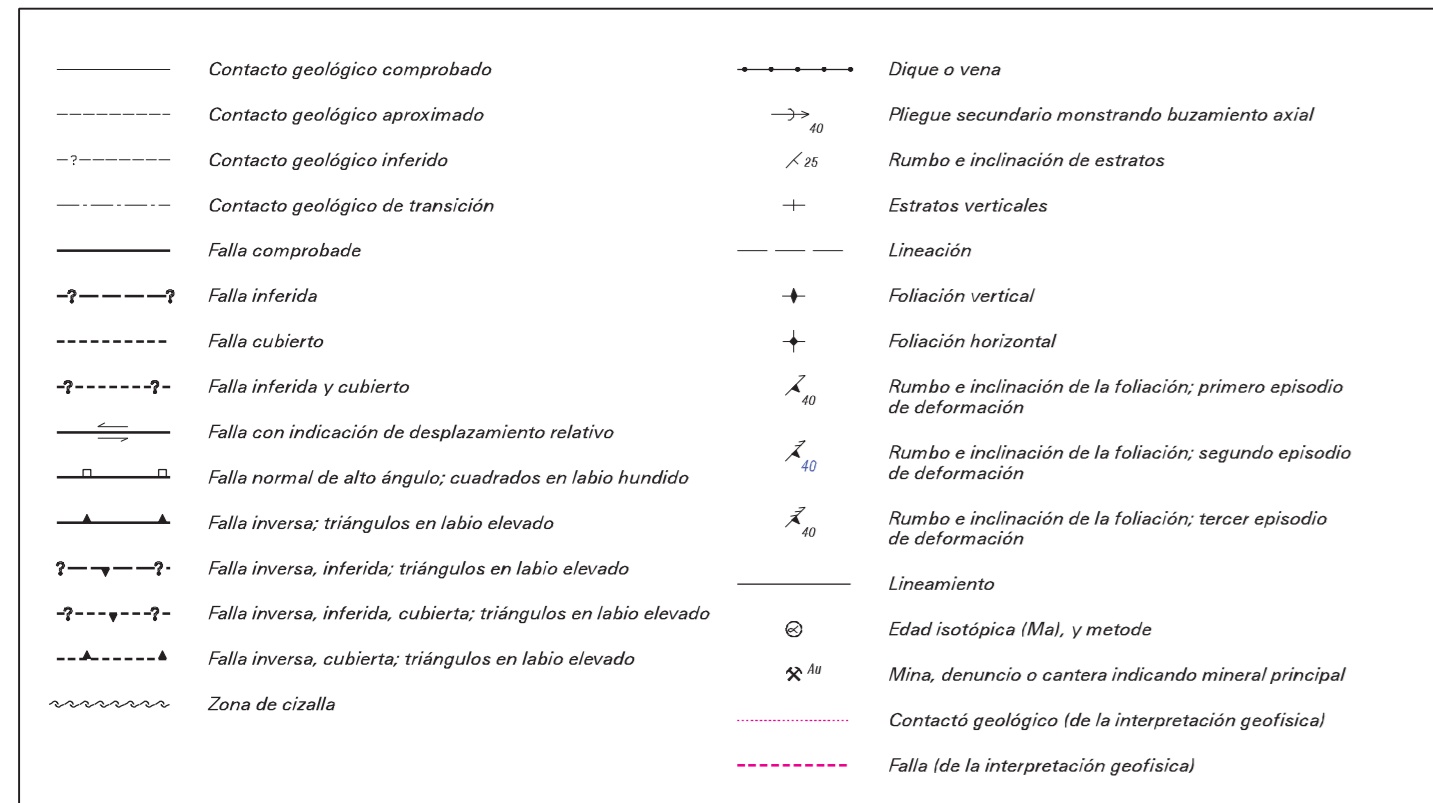
PROVINCIA DE CORDOBA
REPUBLICA ARGENTINA

SERVICIO GEOLOGICO
MINERO ARGENTINO
(SEGEMAR)

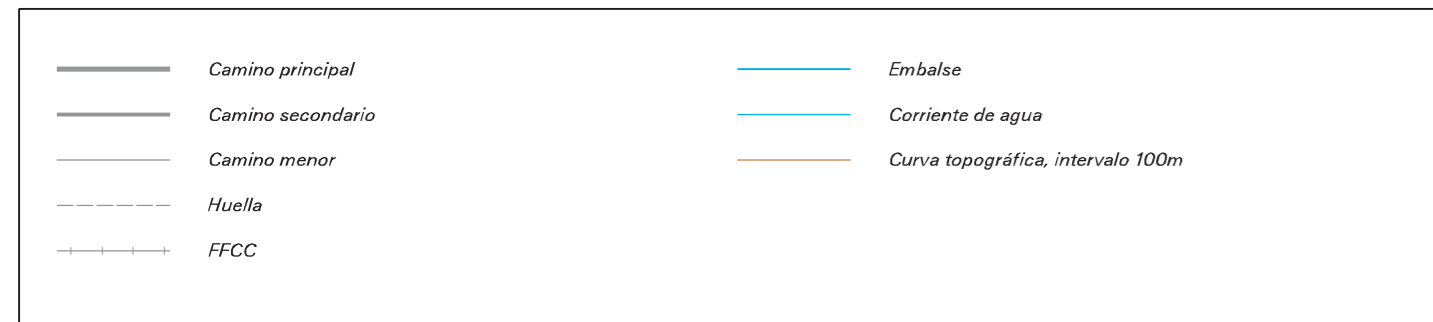
CUADRO ESTRATIGRAFICO



REFERENCIAS GEOLOGICAS



REFERENCIAS CARTOGRAFICAS



INFORMACION TOPOGRAFICA

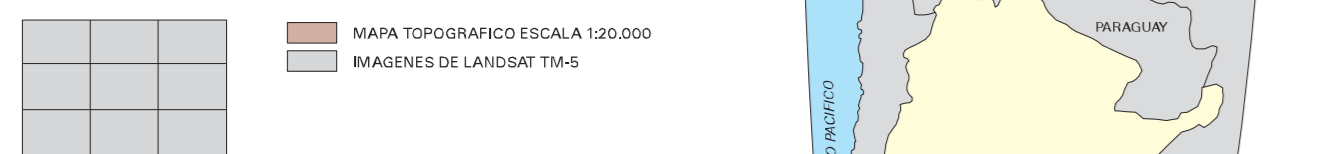
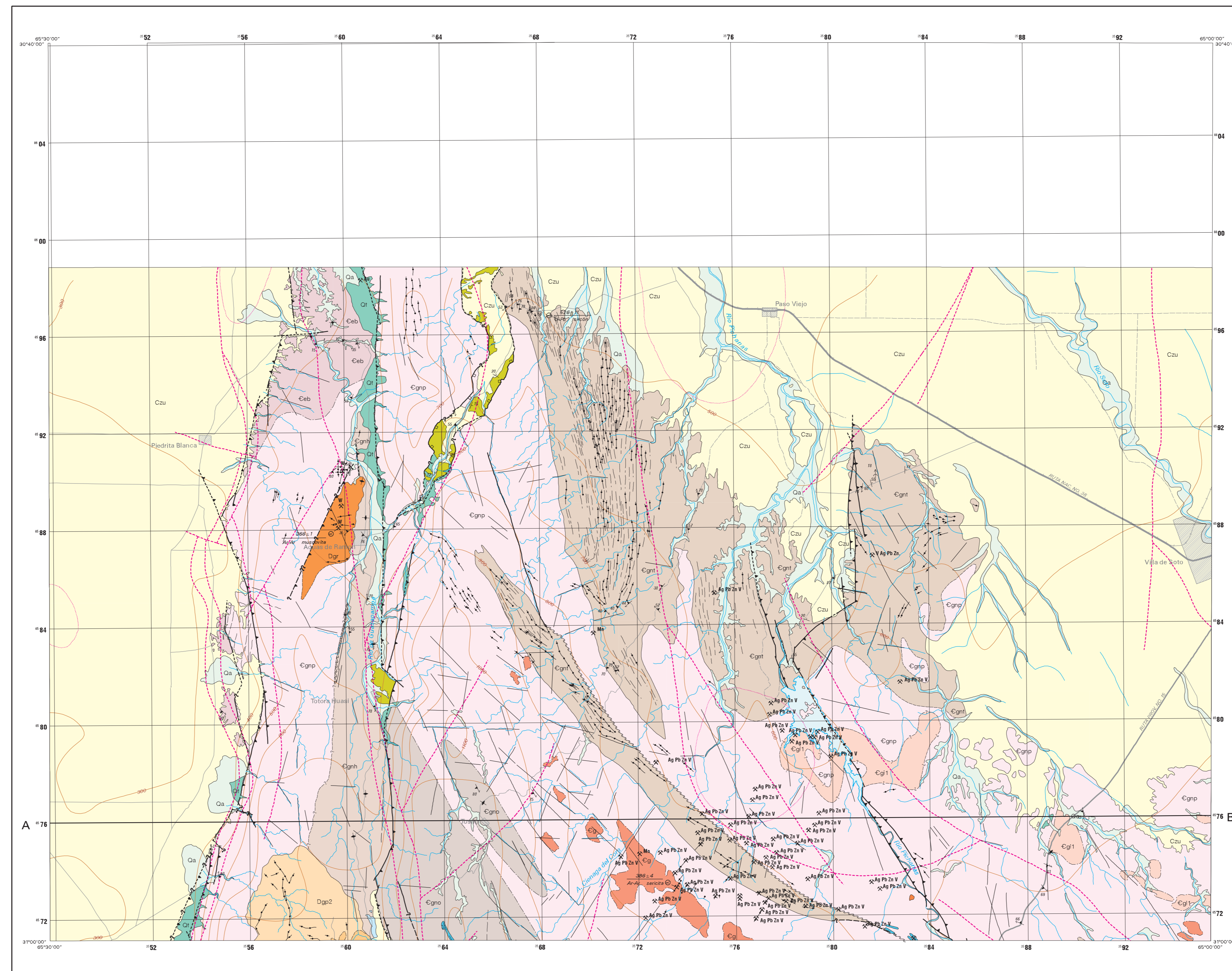
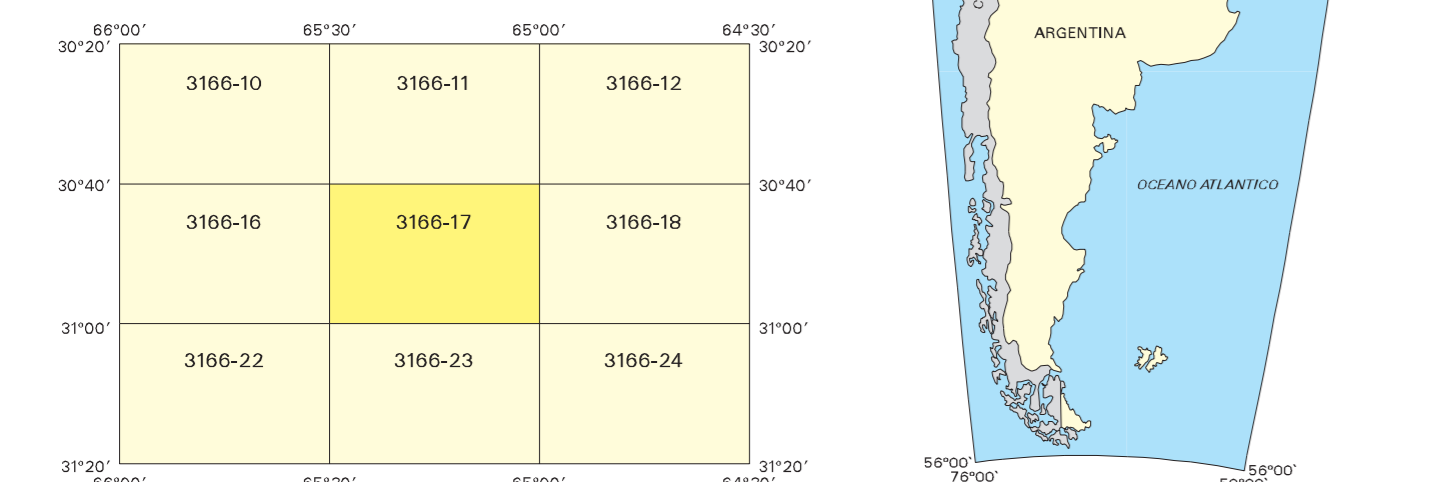


DIAGRAMA DE LOCALIZACION



La presente publicación se ajusta a la cartografía oficial, establecida por el Poder Ejecutivo Nacional, a través del IGM - Ley 22.863 - LEY Nro. 24.224 de REORDENAMIENTO MINERO

EDICION 1997

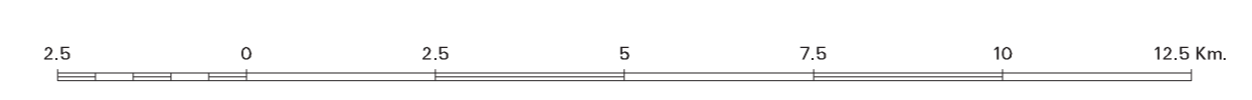
La información contenida en este mapa fue obtenida durante el programa 'Mapeo Geocientífico de las Sierras Pampeanas. Proyecto Argentino-Australiano de Cooperación' llevado a cabo por la Secretaría de Minería de la Nación y la Organización del Servicio Geológico Australiano (AGSO), bajo un MCT firmado en Noviembre 1994, por el Secretario de Minería de la Nación Dr. A. E. Maza.

Es propiedad de Servicio Geológico Minero Argentino (SEGEMAR). Prohibida su reproducción.

ACLARACION

En lo posible, AGSO ha utilizado técnicas e instrumentos para lograr los mejores resultados e información posible. Sin embargo, tales técnicas e instrumentos no son necesariamente perfectos. En consecuencia, AGSO no garantiza o hace declaraciones o representación sobre la precisión o integridad de cualquier información contenida en este documento. EL USUARIO NO DEBERA BASARSE SOLAMENTE EN ESTA INFORMACION CUANDO SE CONSIDEREN TEMAS QUE TENGAN IMPLICACIONES COMERCIALES.

ESCALA 1 : 100.000



PROYECCION MERCATOR TRANSVERSAL (CONFORME GAUSS-KRÖGER)

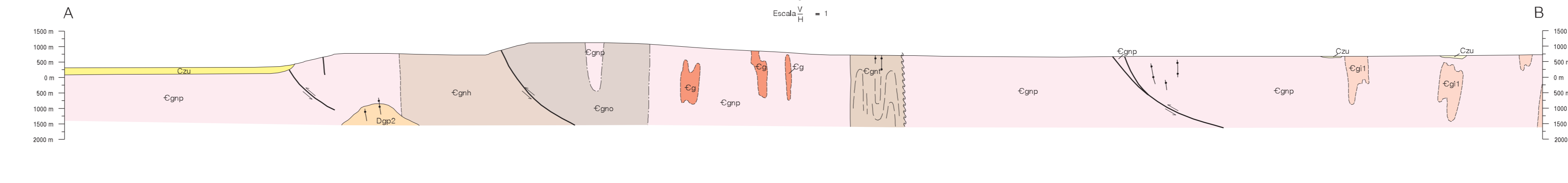
DATUM GEODESICO (HORIZONTAL) CAMPO INCLINARSE
MERIDIANO CENTRAL: 69°00'00"
PUNTO DE ORIGEN: 69°00'00"
FACTOR DE ESCALA: 1,0
NORTE MAGNÉTICO: 0°00'00"
ESTE IMAGINARIO: 3.500.000

CONFERENCIA
22°11'
DECLINACION MAGNETICA
1°51'
VARIACION ANUAL
0°00'22"

PERFIL GEOLOGICO

Cubierta delgada omitida

Escala: 1/1

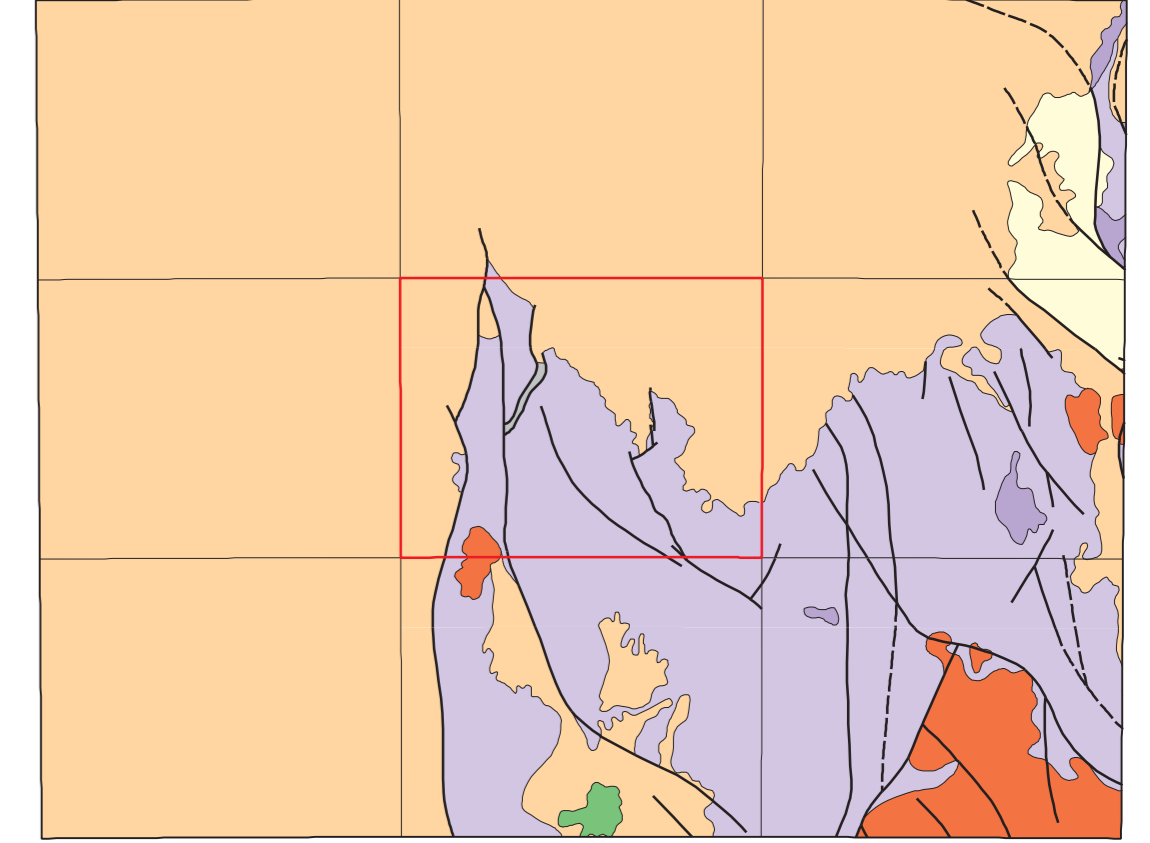


Geología: 1994-1996 P. Lyons (AGSO)
Minería: P. G. Sirovov (AGSO)
Levantamiento de campo: J. C. Candiani, H. López y B. Torres
Recolectación: D. Fillinger y P. Lyons (AGSO)
SIG: N. R. Montgomerie, D. Butrovski, L. M. Highet, R. Larson y B. Cotton (AGSO)
Batemiento de imágenes: D. Butrovski y M. Poljo (AGSO)
Cartografía: D. Butrovski, N. R. Montgomerie, L. M. Highet, R. Larson y B. Cotton (AGSO)

AUTORIDADES:
Argentina: Subsecretario de Minería de la Nación: D. Mellan
Director del Servicio Geológico Nacional: R. F. N. Page
Australia: Secretary of Department of Primary Industries and Energy: P. Barratt
Executive Director of AGSO: N. W. Williams
Chief, Research and Development Division: L. Jacques
RESPONSABLES DEL PROYECTO:
Argentina: Roberto Maza
Australia: Peter G. Stuart-Smith

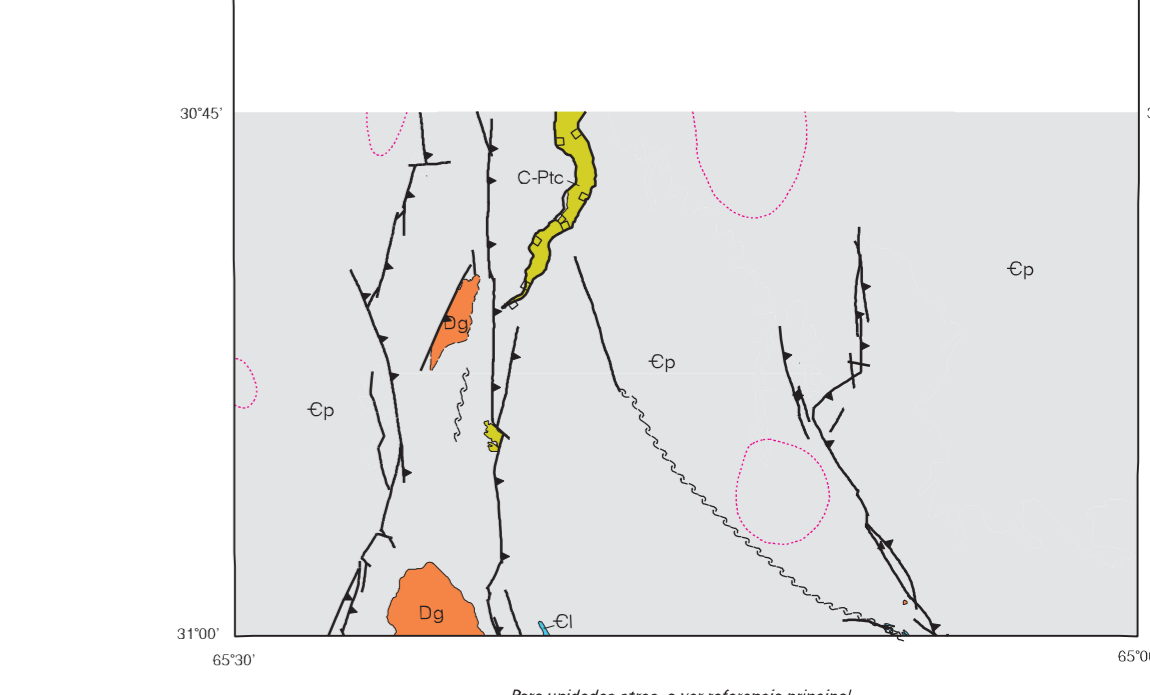
ESQUEMA REGIONAL

ESCALA 1:1.000.000



ESQUEMA DEL BASAMENTO

ESCALA 1:400.000



INTERPRETACION MAGNETICA

ESCALA 1:400.000

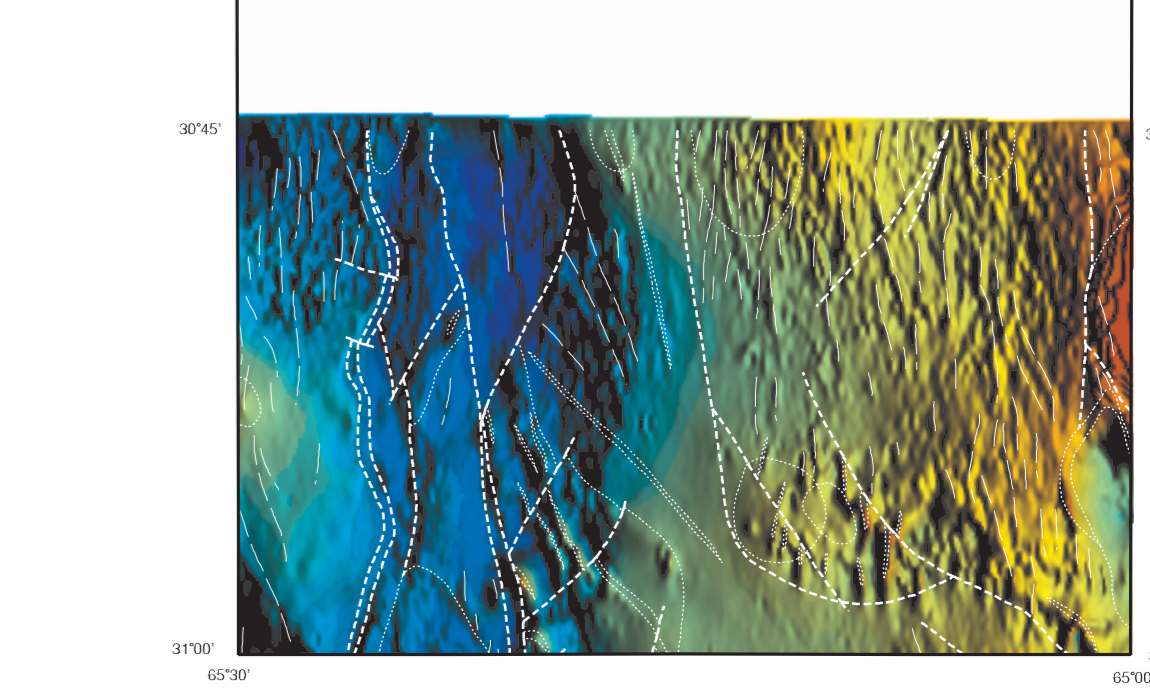


Imagen de intensidad magnética total, reducida al polo con interpretación magnética.