

CARTA GEOLOGICA DE LA REPUBLICA ARGENTINA

ESCALA 1:100.000

HOJA GEOLOGICA

ULAPES

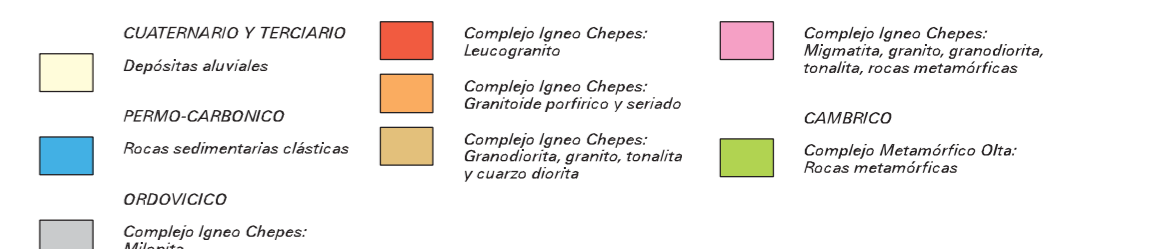
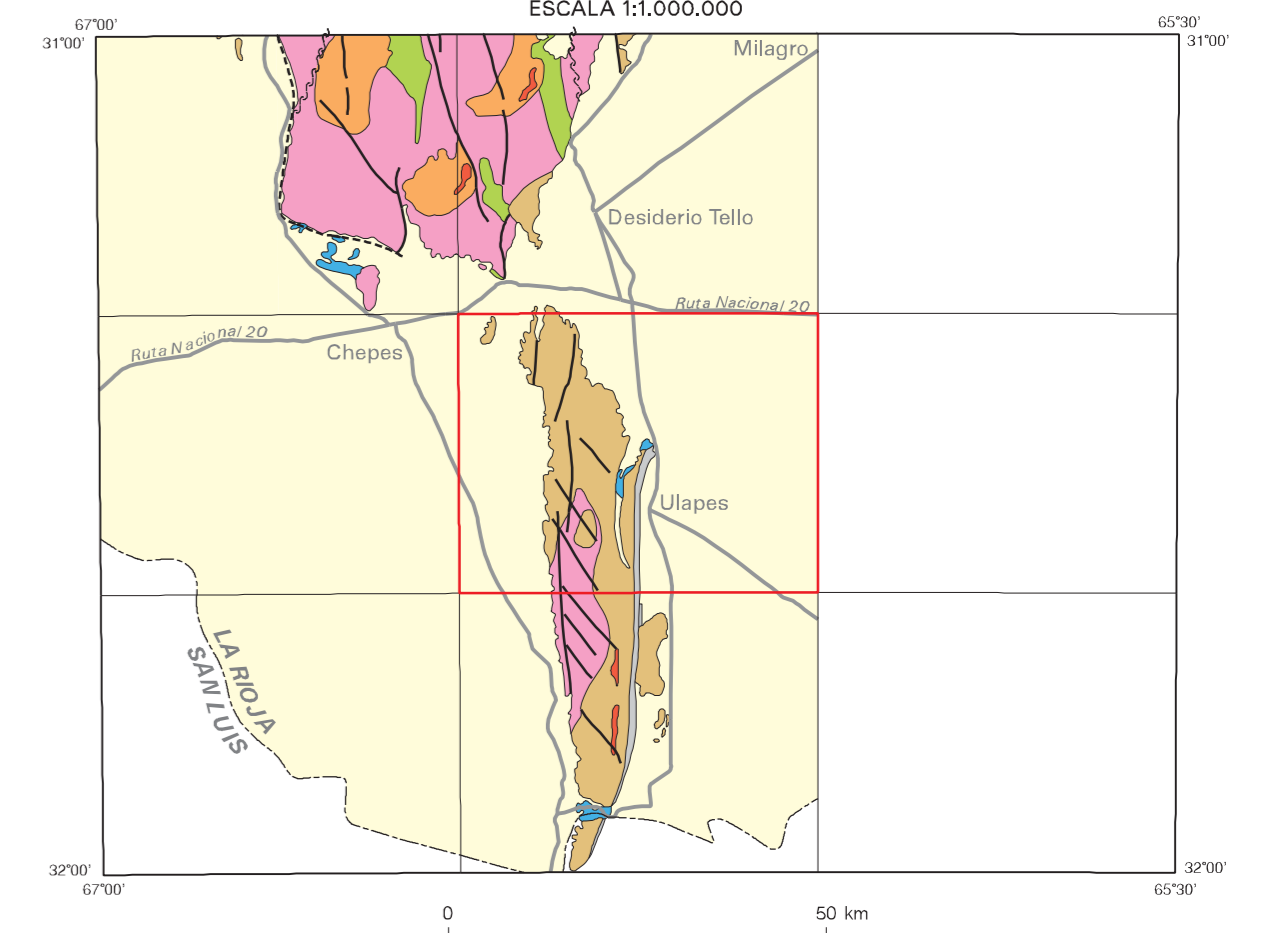
3166-27

PROVINCIA DE LA RIOJA
REPUBLICA ARGENTINA

SERVICIO GEOLOGICO
MINERO ARGENTINO
(SEGEMAR)

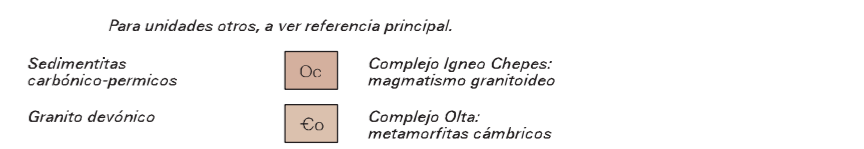
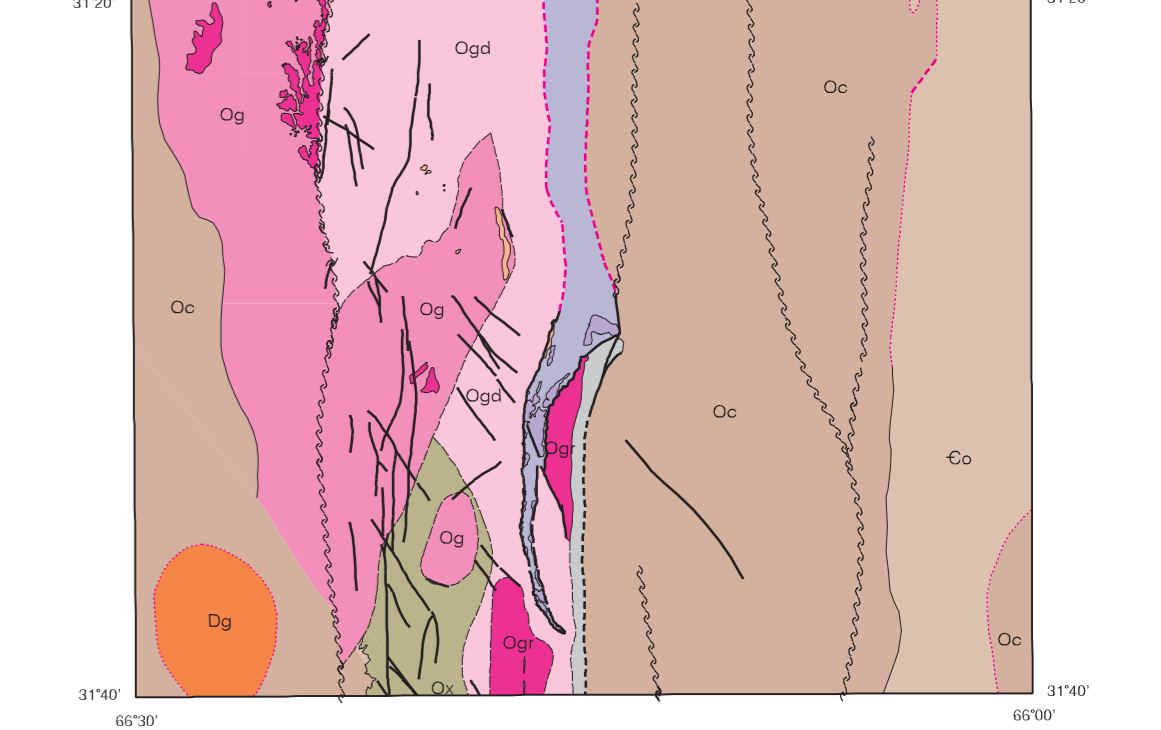
ESQUEMA REGIONAL

ESCALA 1:1.000.000



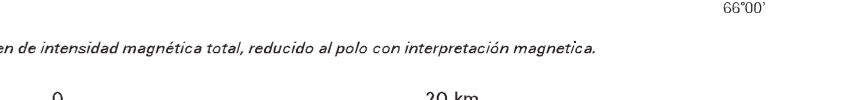
ESQUEMA DEL BASAMENTO

ESCALA 1:400.000

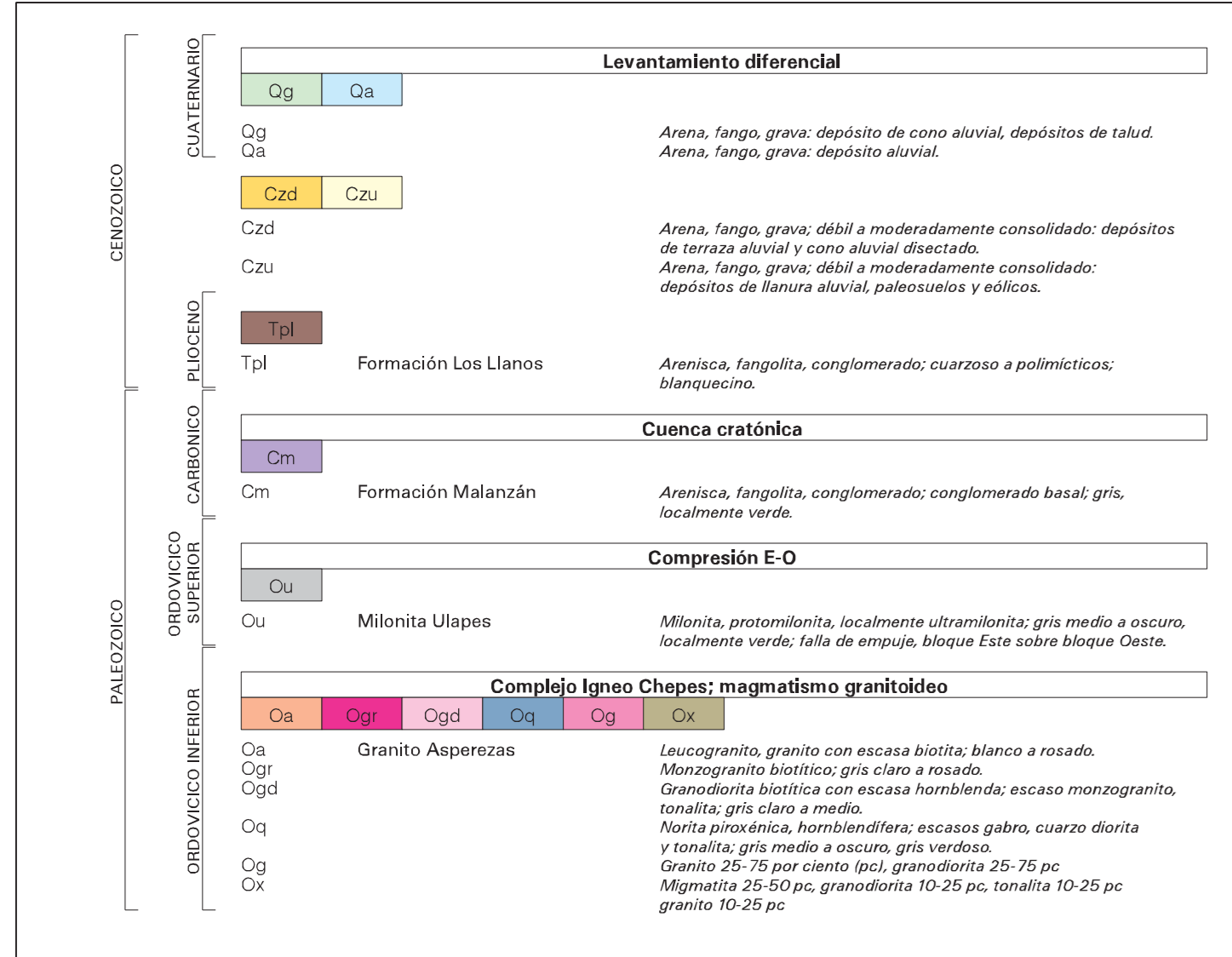


INTERPRETACION MAGNETICA

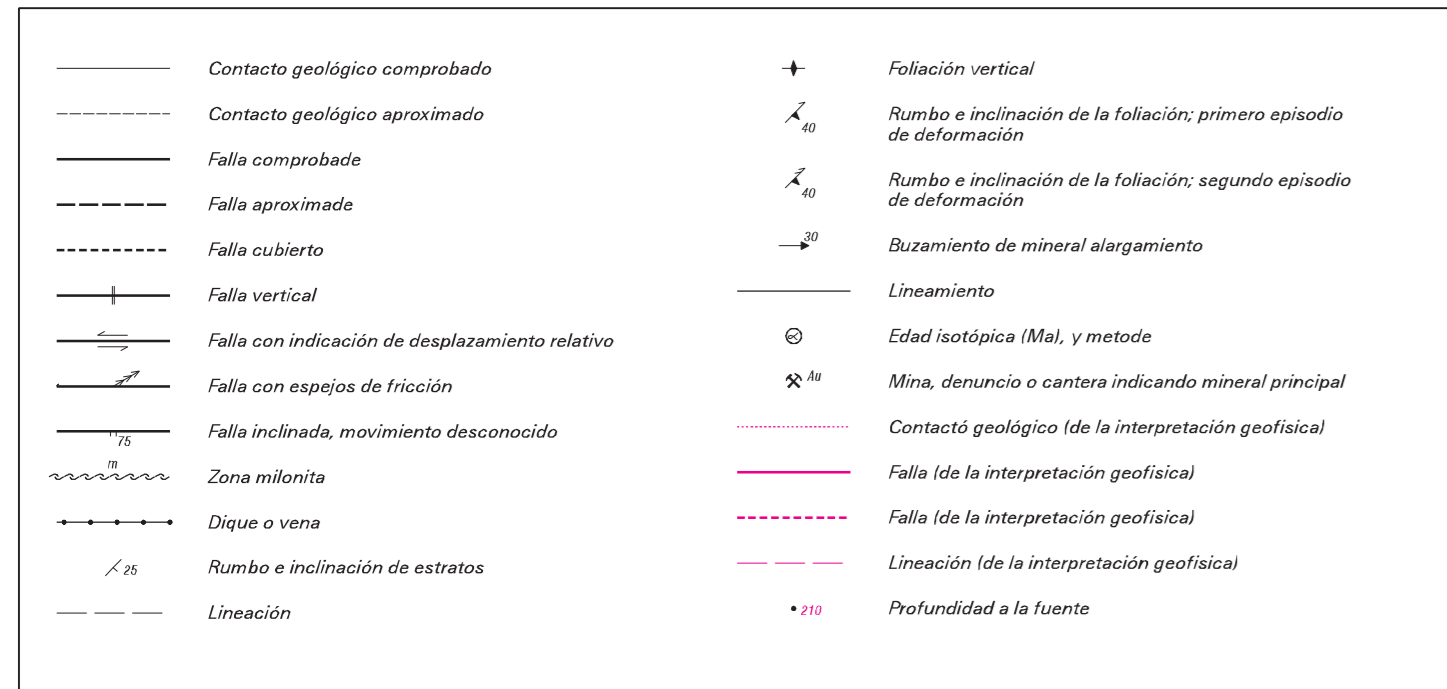
ESCALA 1:400.000



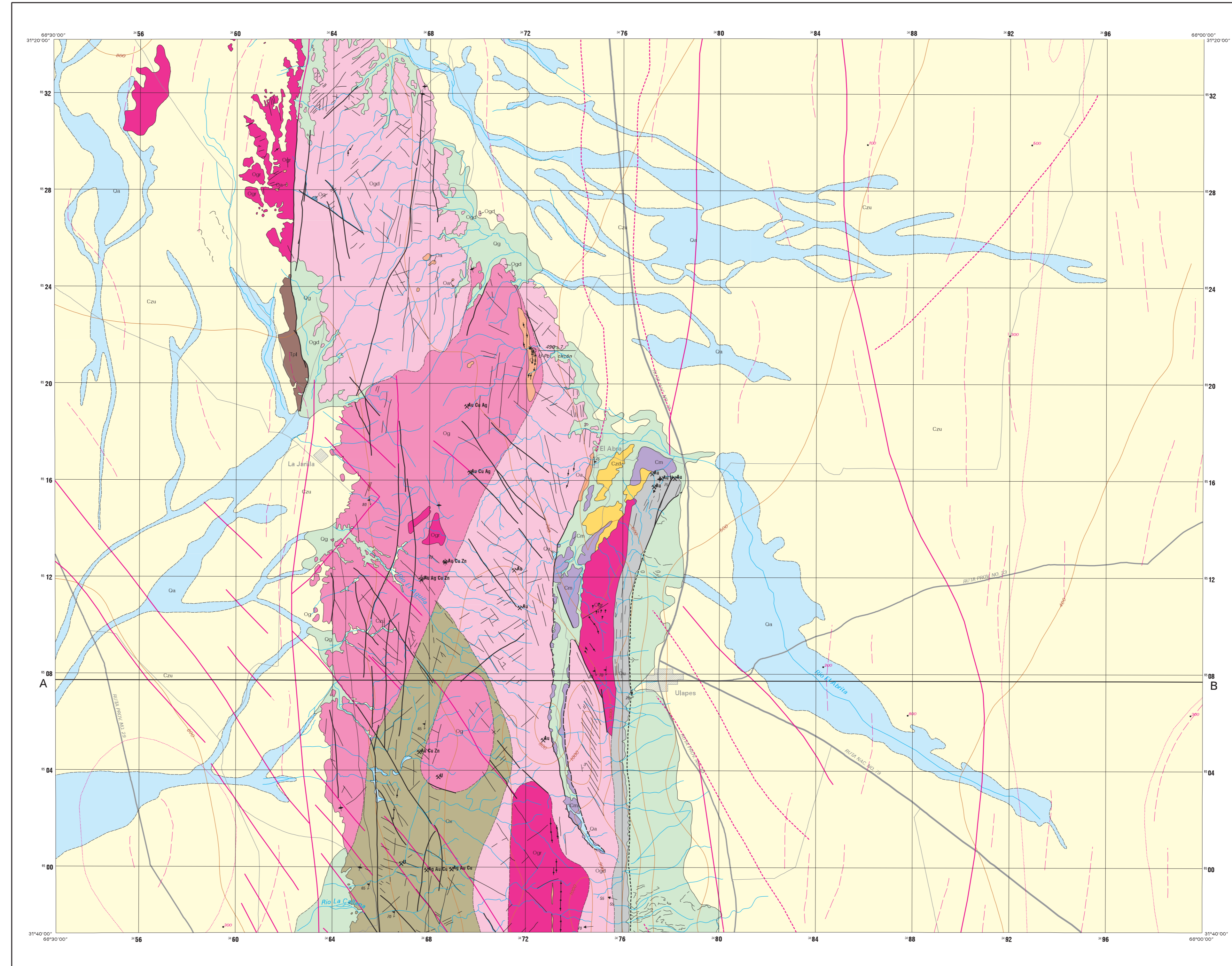
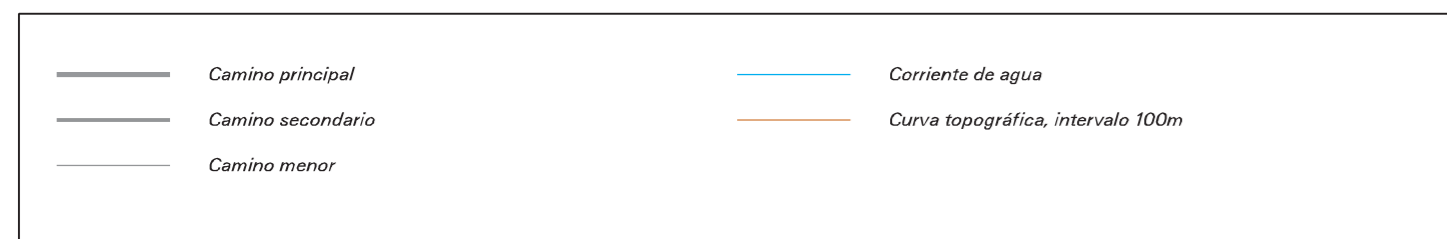
CUADRO ESTRATIGRAFICO



REFERENCIAS GEOLOGICAS



REFERENCIAS CARTOGRAFICAS



La presente publicación se ajusta a la cartografía oficial, establecida por el Poder Ejecutivo Nacional, a través del IGM - Ley 22.963 - LEY No. 24.224 de REORDENAMIENTO MINERO

EDICIÓN 1997

La información contenida en este mapa fue obtenida durante el programa "Mapa Geocientífico de las Sierras Pampeanas: Proyecto Argentino-Australiano de Cooperación" llevado a cabo por la Secretaría de Minería de la Nación y la Organización del Servicio Geológico Australiano (AGSO), bajo un MCT firmado en Noviembre 1994, por el Secretario de Minería de la Nación Dr. A. E. Mazza.

Es propiedad de Servicio Geológico Minero Argentino (SEGEMAR). Prohibida su reproducción.

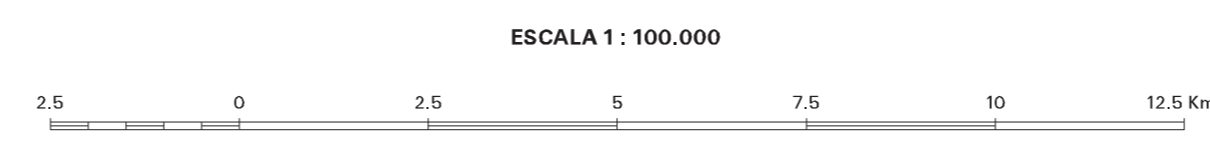
En lo posible, AGSO ha utilizado técnicas e instrumentos para lograr los mejores resultados e información posible. Sin embargo, tales técnicas e instrumentos no son necesariamente perfectos. En consecuencia, AGSO no garantiza o hace declaraciones o representación sobre la precisión o integridad de cualquier información contenida en este documento.

EL USUARIO NO DEBE DE BASARSE SOLAMENTE EN ESTA INFORMACION CUANDO SE CONSIDEREN TEMAS QUE TENGAN IMPLICANCIAS COMERCIALES.

ACLARACION

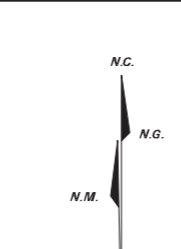
En lo posible, AGSO ha utilizado técnicas e instrumentos para lograr los mejores resultados e información posible. Sin embargo, tales técnicas e instrumentos no son necesariamente perfectos. En consecuencia, AGSO no garantiza o hace declaraciones o representación sobre la precisión o integridad de cualquier información contenida en este documento.

EL USUARIO NO DEBE DE BASARSE SOLAMENTE EN ESTA INFORMACION CUANDO SE CONSIDEREN TEMAS QUE TENGAN IMPLICANCIAS COMERCIALES.



ESCALA 1 : 100.000

PROYECCION MERCATOR TRANSVERSAL (CONFORME GAUSS-KRÖGER)
DATUM US GEOLOGICO (PROYECTOS) CAMPO INDIANUS
MIRIAMON CENTRAL - 38°00'00"
PUNTO DE OBSER. 38°00'00"
FACTORA DE ESCALA 10
NORTE MAGNÉTICO
ESTR. MAGNÉTICO 35.000.000



CONVERGENCIA
1901,22"
DECLINACION MAGNETICA
170,12"
VARIACION ANUAL
-0,70"/año

Geología: 1094-1096 P.E. Peters y P. Lyons (AGSO)
Minería: R. G. Sidorov (AGSO)
Levantamiento de campo: O. Cravero, J. Ríos-Gómez, O. González y G. Vujovich
Recopilación: D. Pittinger y P. Lyons (AGSO)
SIG: N. R. Montgomerie, D. Butrovski, L. M. Hight, R. Larson y B. Cotton (AGSO)
Tratamiento de imágenes: D. Butrovski y M. Pajis (AGSO)
Cartografía: D. Butrovski, N. R. Montgomerie, L. M. Hight, R. Larson y B. Cotton (AGSO)

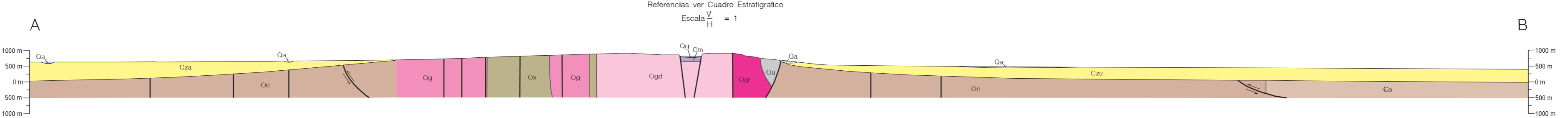
AUTORIDADES:
Argentina: Subsecretario de Minería de la Nación: D. Mallan
Director del Servicio Geológico Nacional: R. E. N. Page
Austral: Secretary of Department of Primary Industries and Energy: P. Barratt
Executive Director of AGSO: N. W. Williams
Chief, Research and Development Division: L. Jacques
RESPONSABLES DEL PROYECTO:
Argentina: Roberto Miró
Austral: Peter G. Stuart-Smith

PERFIL GEOLOGICO

Cubierta delgada omitida

Referencias ver Cuadro Estratigráfico

Escala 1:1



INFORMACION TOPOGRAFICA

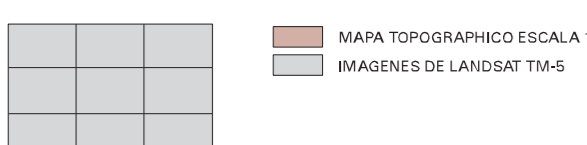
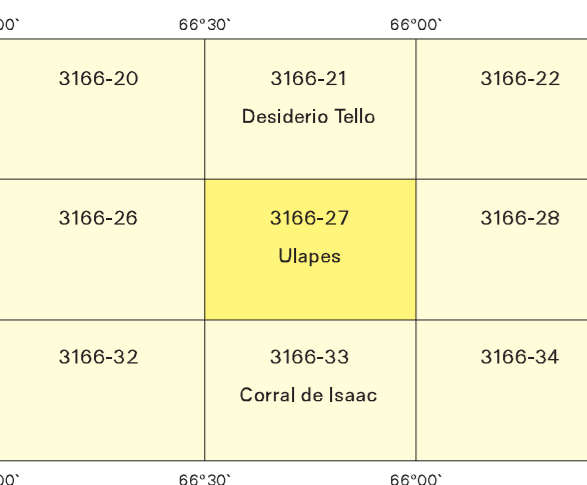


DIAGRAMA DE LOCALIZACION



SEGEMAR

