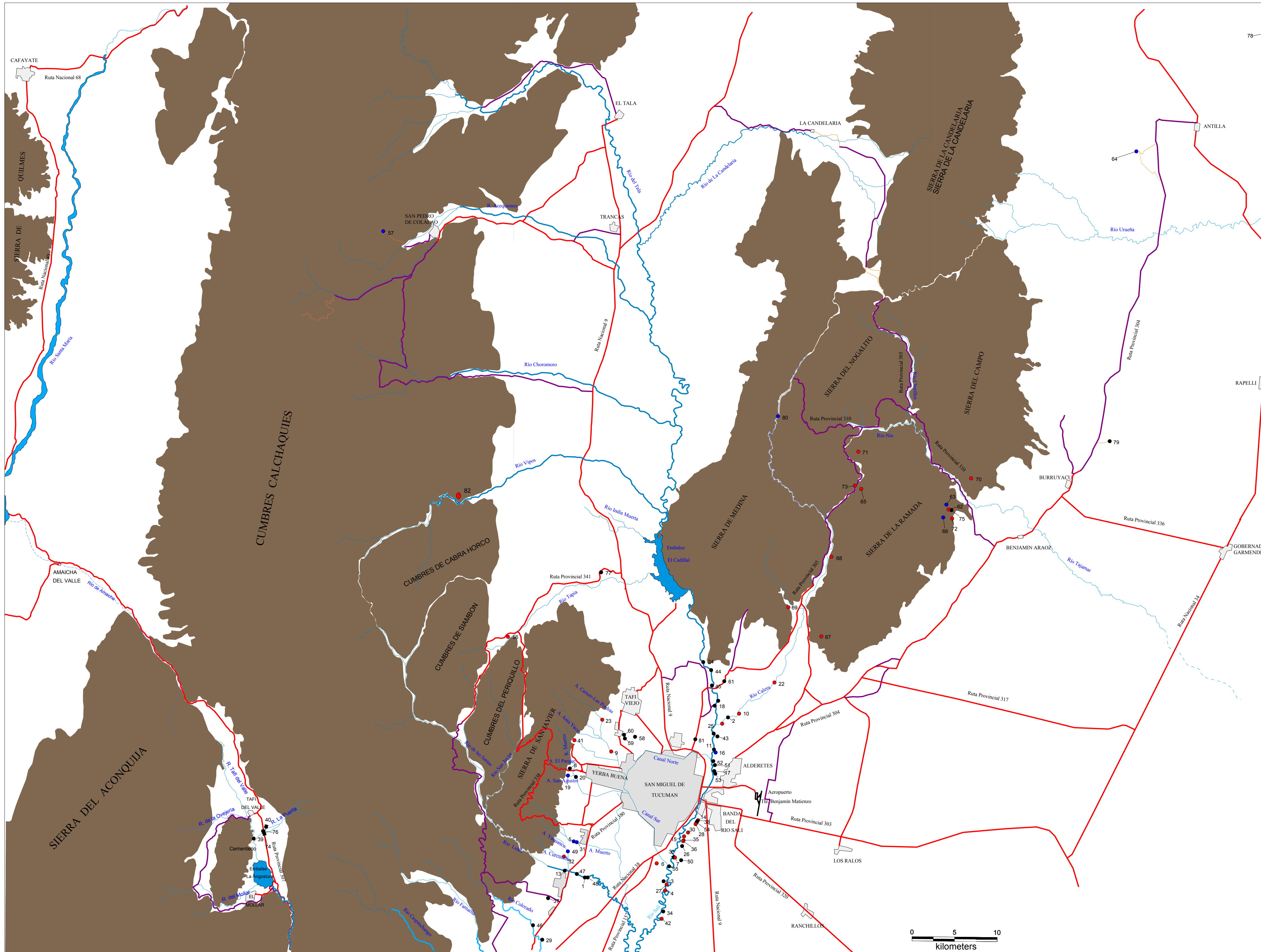


MAPA DE UBICACION DE LOS YACIMIENTOS DE MINERALES INDUSTRIALES ROCAS Y GEMAS "SAN MIGUEL DE TUCUMAN"

AUTORES: María E. Viruel, Diego S. Fernández y Julio Plano

ESCALA 1:250.000



REFERENCIAS

	Yacimiento activo		Río
	Yacimiento con explotación esporádica		Sector serrano
	Yacimiento inactivo		
	Localidad		
	Ruta pavimentada		
	Ruta sin pavimentar		
	Huella		

- ### LISTADO DE YACIMIENTOS
- | | |
|--|---|
| 1. Cantera Agolio (aridos) | 42. Cantera Villafuerte (aridos) |
| 2. Cantera Río Calera (aridos) | 43. Cantera San Miguel de Tucumán-Río Sali (aridos) |
| 3. Cantera Río Sali (aridos) | 44. Cantera Guerrero Hnos. (aridos) |
| 4. Cantera San Miguel (aridos) | 45. Cantera Martín II (aridos) |
| 5. Cantera Arroyo Muerto I (aridos) | 46. Cantera Donnarumma (aridos) |
| 6. Cantera Elías Hnos (aridos) | 47. Cantera INGECO (aridos) |
| 7. Cantera Cuevas (aridos) | 48. Cantera de la DPV (aridos) |
| 8. Cantera Arroyo El Parque (aridos) | 49. Cantera Arroyo Yacuaco (aridos) |
| 9. Cantera Arroyo Cainzo-Las Piedras (aridos) | 50. Cantera Cuevas (aridos) |
| 10. Cantera Chediac Hnos. (aridos) | 51. Cantera Adrian Perez (aridos) |
| 11. Cantera Chediac Hnos. Río Sali (aridos) | 52. Cantera Helpa (aridos) |
| 12. Cantera Municipalidad Alderetes (aridos) | 53. Cantera Cuezco (aridos) |
| 13. Cantera Municipalidad de Lules (aridos) | 54. Cantera López II (aridos) |
| 14. Cantera San Cayetano (aridos) | 55. Cantera Tucumán Aridos (aridos) |
| 15. Cantera López I (aridos) | 56. Cantera San Nicolás (yeso) |
| 16. Cantera Chimenes Gómez (aridos) | 57. Cantera Staneff (arcillas) |
| 17. Cantera Helpa (aridos) | 58. Cerámica Marcos Paz (limos y arcillas) |
| 18. Cantera INGECO SRL (aridos) | 59. Cantera La Cartujana (limos y arcillas) |
| 19. Cantera Arroyo San Agustín (aridos) | 60. Cantera LADRICER-AMERIPLASTES -ex Sacet- (limos y arcillas) |
| 20. Cantera Horco Molle (aridos) | 61. Cantera Ingrid y Astrid-El Timbó (sal) |
| 21. Cantera El Cacique de Timbó Viejo (aridos) | 62. Cantera de la Compañía Minera del Norte -ex calera- (caliza y yeso) |
| 22. Cantera El Cacique de Timbó Nuevo (aridos) | 63. Cantera El Mollar (yeso) |
| 23. Cantera Arroyo Cainzo (aridos) | 64. Cantera Copo Quile I (yeso y caliza) |
| 24. Cantera Martín (aridos) | 65. Canteras De La Bolsa, Buey Muerto y Peñalva (caliza) |
| 25. Cantera Municipalidad Las Talitas (aridos) | 66. Cantera El Mollar II (caliza) |
| 26. Cantera El Sirio (aridos) | 67. Cantera El Naranjo (caliza) |
| 27. Cantera Santa Rosa (aridos) | 68. Cantera El Poterillo-Veta Alta (caliza) |
| 28. Cantera Saba (aridos) | 69. Cantera El Sunchal (caliza oolítica) |
| 29. Cantera Romero-Zotes (aridos) | 70. Cantera Talavera (caliza oolítica) |
| 30. Cantera Adriano (aridos) | 71. Canteras Loma Pelada (caliza oolítica) |
| 31. Cantera Arroyo Muerto II (aridos) | 72. Cantera de la Compañía Minera del Norte -ex destape- (yeso) |
| 32. Cantera Arroyo Curcuncho (aridos) | 73. Cantera De Los Curas -ex Puerta Palavecino- (caliza oolítica) |
| 33. Cantera El Arenal II (aridos) | 74. Cantera Río La Puerta (aridos) |
| 34. Cantera El Arenal I (aridos) | 75. Cantera de la Compañía Minera del Norte -nuevo destape- (yeso) |
| 35. Cantera Toranzo (aridos) | 76. Cantera de Vialidad Provincial (aridos) |
| 36. Cantera Elías Hnos (aridos) | 77. Cantera de la Compañía Minera del Norte (yeso) |
| 37. Cantera San Ramón (aridos) | 78. Cantera Copo Quile II (alabastro) |
| 38. Cantera Galindo (aridos) | 79. Estancia El Azul (agua mineral) |
| 39. Cantera Río Tafi (aridos) | 80. Altos de Medina (agua mineral) |
| 40. Cantera Villagra (aridos) | 81. Cantera Bellomio (limo-arcillas) |
| 41. Cantera Arroyo Anta Yacu (aridos) | 82. Cantera Vipos (lajas) |