

LA REFORMA

LA PAMPA

COLUMNA CRONOSTRATIGRÁFICA
INFORMACION LITOESTRATIGRÁFICA, MINERALOGENÉTICA Y LITOGÉNÉTICA

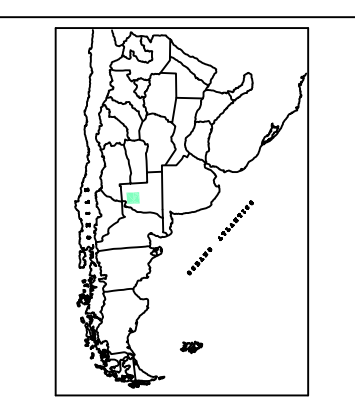
Geological column chart showing CENOZOICO (CUATERNARIO, PLEISTOCENO, PLOCIENO, MIOCENO, EOCENO, PALEOC.), MESOZOOIC (TRIÁSICO, PERMICO, CARBONIF.), and PALEOZOICO (SUPERIOR, INFERIOR) stages with corresponding lithological and mineralogical descriptions.

(Unidad subaflorante, según hoja geológica)

SÍMBOLOS CARTOGRÁFICOS

Cartographic symbols legend including Población, Ruta Provincial, Ruta Nacional, Caminos, Huello o senda, Curva de nivel, Barranco, Curso de agua, Lago, and Abreviaturas (Co. Cerro).

UBICACIÓN GEOGRÁFICA

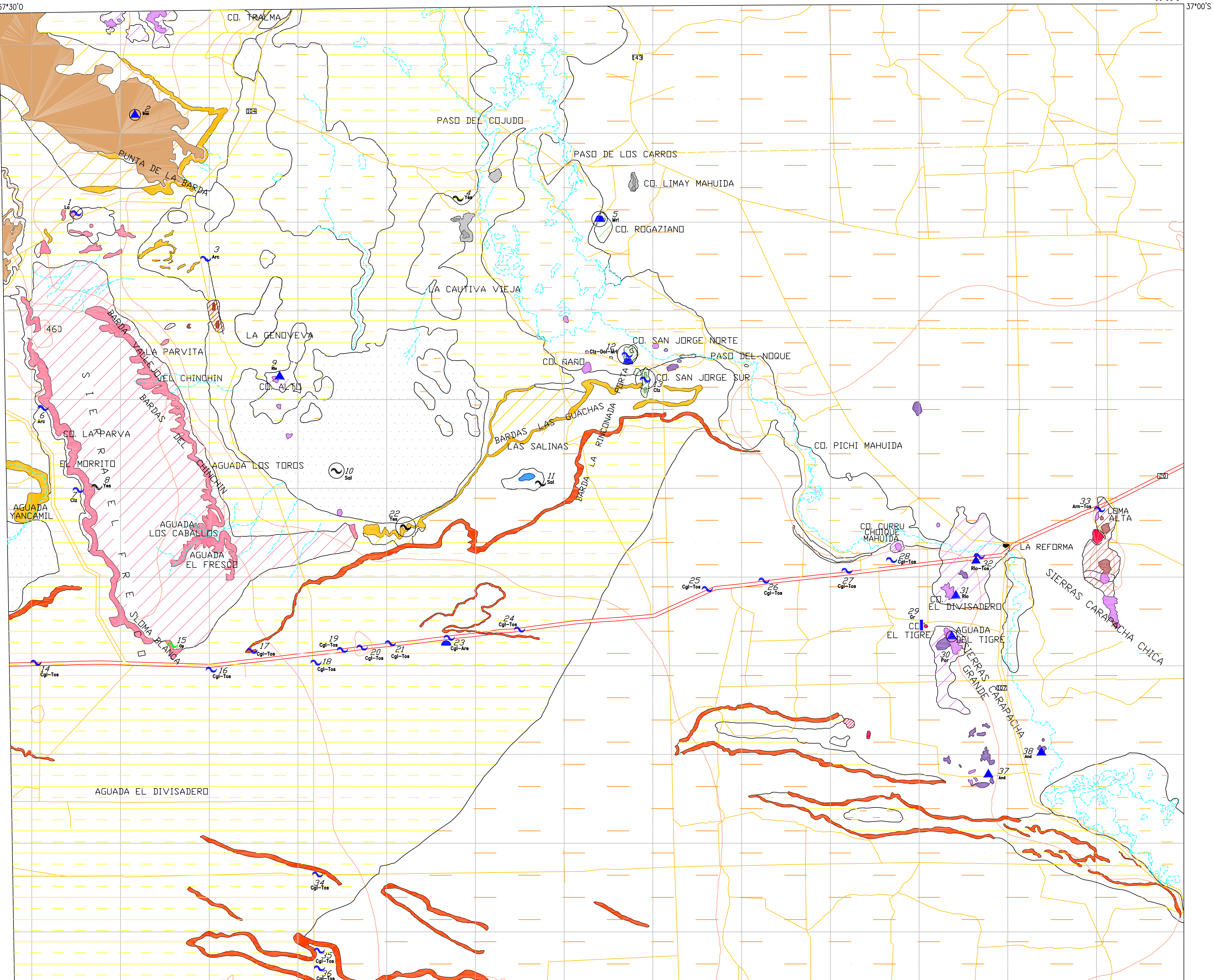
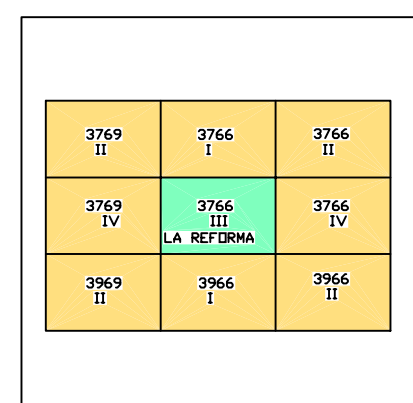


DATUM ALTIMÉTRICO (vertical) P.A.R.N.: Referido al nivel del mar como horizonte hipsométrico adoptado en el año 1.924 para Mar del Plata

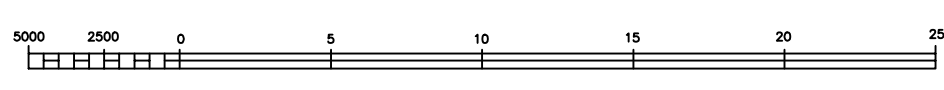
DATUM GEODÉSICO (horizontal): Campo Inchaupe 1969

INFORMACION TOPOGRÁFICA: CARTA I.G.M.: LA REFORMA (3766-III), ESCALA 1: 250.000

DIAGRAMA DE LOCALIZACIÓN

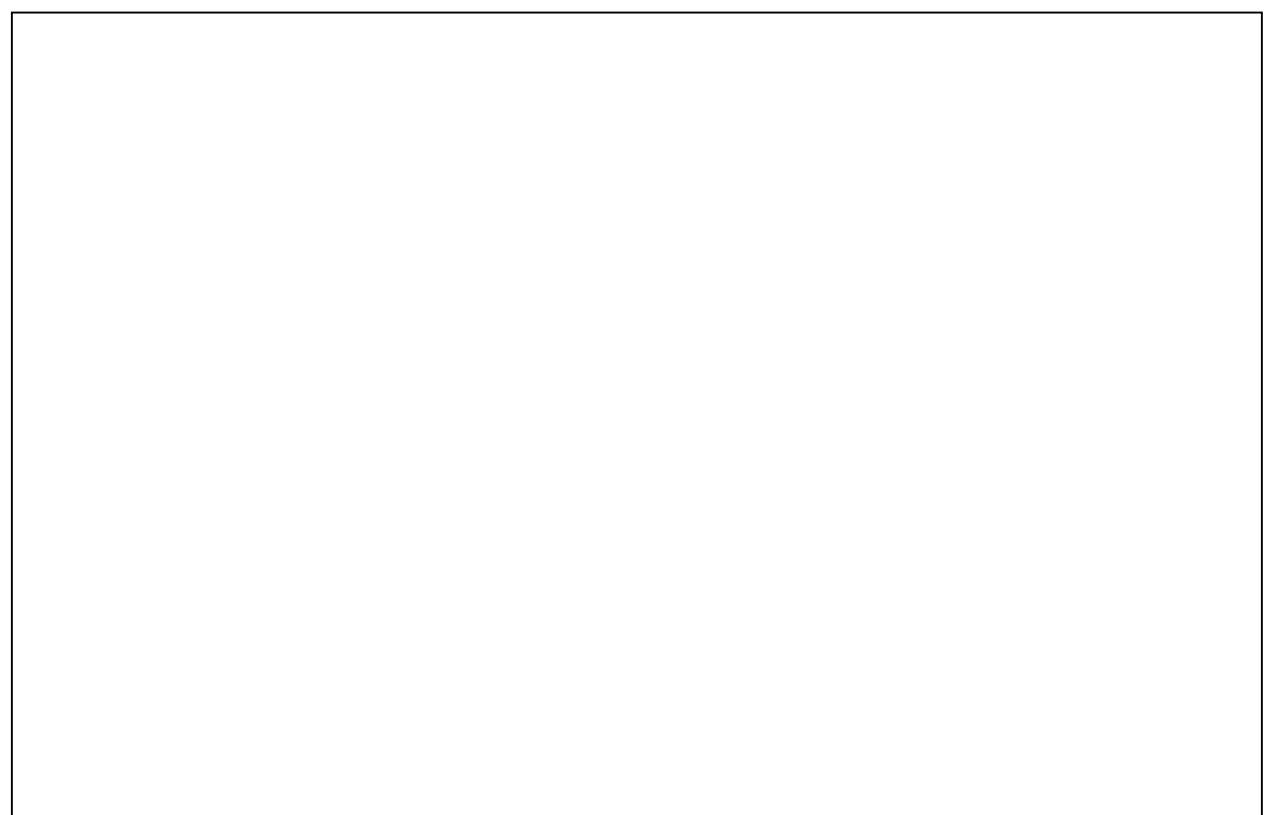


ESCALA 1 : 250.000



Autores: Lic. Marcelo DALPONTE, Lic. Patricia ESPEJO y Lic. Elsa SOTORRES. (2002) (Digitalización base geológica, hidrográfica y altimétrica Sector Sensores Remotos)

ESQUEMA MINERALOGENÉTICO Y LITOGÉNÉTICO REGIONAL



Escala 1: 2.500.000

LITOTECTOS. POTENCIAL MINERO

- Legend for mineral potential of lithotectonic units, including Halita, Basalto, Conglomerado, Yeso, Arcillita, Volcanita, Granito-Pegmatita, Arenisca, and Calizas.

MODELOS DE DEPÓSITOS REPRESENTADOS

(de acuerdo con la Clasificación de Depósitos Minerales Industriales, Rocas y Gemas en la República Argentina)

- Legend for deposit models: 6.- Depósitos asociados a granitoides, 9.- Depósitos sedimentarios, 10.- Depósitos metamórficos, 11.- Depósitos asociados a vulcanismo subaéreo, 12.- Depósitos de placer y sedimentos.

ESCALA DE TAMAÑOS DE DEPÓSITOS

- Legend for deposit size scales: Pequeño, Mediano, Grande.

ABREVIATURAS

- Abbreviations for mineral types: And: Andesita, Arc: Arcillita, Am: Arenisca, Bas: Basalto, Cgl: Conglomerado, Dol: Dolomía, Gr: Granito, La: Piedra laja, Mrl: Mármol, Op: Ópalo, Por: Pórfiro, Rio: Riotita, Sal: Salmuera, Tos: Tosca, Yes: Yeso.

N° Yacimiento

Table listing 13 mineral sites (N° Yacimiento) such as Cerro Las Cruces, Punta de la Barba, Puesto Avecia, etc.

Sustancia

Table listing mineral substances (Sustancia) like Piedra laja, Basalto, Arcillita, Yeso, Mármol, etc.

Modelo

Table listing deposit models (Modelo) with numbers 9k through 9l.

Usos

Table listing uses (Usos) of the minerals: ornamental, áridos de trituración, cerámica, etc.

N° Yacimiento

Table listing 13 mineral sites (N° Yacimiento) such as Cantera Ruta 20 km 166, etc.

Sustancia

Table listing mineral substances (Sustancia) like Congl/Tosca, Opalo, etc.

Modelo

Table listing deposit models (Modelo) with numbers 9r through 9t.

Usos

Table listing uses (Usos) of the minerals: áridos de trituración, cargas, etc.

N° Yacimiento

Table listing 13 mineral sites (N° Yacimiento) such as Cantera Ruta 20 km 74, etc.

Sustancia

Table listing mineral substances (Sustancia) like Congl/Tosca, Granito, etc.

Modelo

Table listing deposit models (Modelo) with numbers 9r through 9t.

Usos

Table listing uses (Usos) of the minerals: áridos de trituración, etc.